

**Zeitschrift:** Fachblatt für schweizerisches Anstaltswesen = Revue suisse des établissements hospitaliers

**Herausgeber:** Schweizerischer Verein für Heimerziehung und Anstaltsleitung; Schweizerischer Hilfsverband für Schwereerziehbare; Verein für Schweizerisches Anstaltswesen

**Band:** 19 (1948)

**Heft:** 5

## Werbung

### Nutzungsbedingungen

Die ETH-Bibliothek ist die Anbieterin der digitalisierten Zeitschriften auf E-Periodica. Sie besitzt keine Urheberrechte an den Zeitschriften und ist nicht verantwortlich für deren Inhalte. Die Rechte liegen in der Regel bei den Herausgebern beziehungsweise den externen Rechteinhabern. Das Veröffentlichen von Bildern in Print- und Online-Publikationen sowie auf Social Media-Kanälen oder Webseiten ist nur mit vorheriger Genehmigung der Rechteinhaber erlaubt. [Mehr erfahren](#)

### Conditions d'utilisation

L'ETH Library est le fournisseur des revues numérisées. Elle ne détient aucun droit d'auteur sur les revues et n'est pas responsable de leur contenu. En règle générale, les droits sont détenus par les éditeurs ou les détenteurs de droits externes. La reproduction d'images dans des publications imprimées ou en ligne ainsi que sur des canaux de médias sociaux ou des sites web n'est autorisée qu'avec l'accord préalable des détenteurs des droits. [En savoir plus](#)

### Terms of use

The ETH Library is the provider of the digitised journals. It does not own any copyrights to the journals and is not responsible for their content. The rights usually lie with the publishers or the external rights holders. Publishing images in print and online publications, as well as on social media channels or websites, is only permitted with the prior consent of the rights holders. [Find out more](#)

**Download PDF:** 14.04.2026

**ETH-Bibliothek Zürich, E-Periodica, <https://www.e-periodica.ch>**



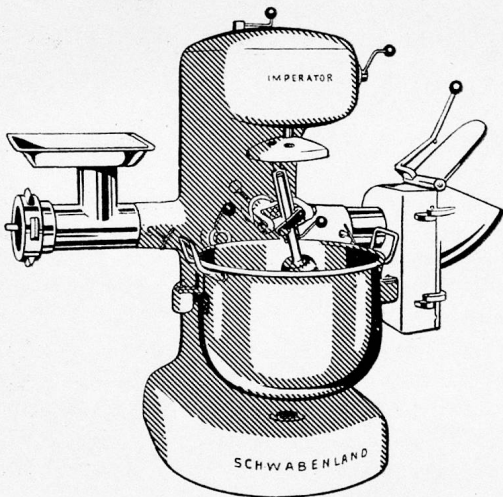
## **Bigla** Säuglings- und Kinderbettchen

Wir freuen uns immer wieder über die praktischen, schönen BIGLA-Bettchen in unserem neuen Absonderungsgebäude der Universitäts-Klinik.

*Prof. Lanzmann*

**A**uch Ihnen würden wir gerne unsern Katalog unterbreiten. Bitte, schreiben Sie uns!

**BIGLER, SPICIGER & CIE. AG., BIGLEN (BERN)**



## Universal-Küchenmaschinen Kartoffelschälmaschinen

für den strengen Anstalts- und Spitalbedarf liefern wir seit Jahrzehnten, in allen Größen und modernsten Ausführungen.

Die Geschirrspülmaschine EXCELSIOR ist ebenfalls ein vollkommenes Schweizerfabrikat und hat in den letzten Monaten überall begeisterte Aufnahme gefunden.

Der fortschrittliche Verwalter orientiert sich über die Neuerungen in der Küchentechnik immer bei der führenden Spezialfirma für

GROSSKÜCHEN-EINRICHTUNGEN

# SCHWABENLAND & CIE AG. ZÜRICH

85 NÜSCHELERSTR. 44

TEL. (051) 25 37 40



H | N

PHILIPS-FLUORESZENZ-LAMPE

**PHILIPS**

Lichttechnische Beratung durch die  
PHILIPS-LAMPEN A. G. ZÜRICH

Schon heute ist die Philips Fluoreszenz-Lampe die meistbegehrte Leuchtstoffröhre. Sie ist die erste europäische Lampe dieser Art, gebaut und weiterentwickelt in den weltberühmten Philips-Werken. In ihr vereinigen sich die letzten technischen Errungenschaften der Lichttechnik.

**EINIGE WESENTLICHE VORZÜGE:**

Geringer Stromverbrauch

3 verschiedene Lichtfarben:

Tageslicht • weiss • warm-weiss

Gleichmässige Beleuchtung

Lange Lebensdauer

Unempfindlichkeit gegen Erschütterungs- und Spannungsschwankungen

Keine Hochspannung

die Lampe der Zukunft

Erhältlich in Elektro-Fachgeschäften  
Sofort lieferbar in 20, 25 u. 40 Watt





## PRODUKTE

werden überall bevorzugt, weil sie naturrein und bekömmlich sind.

**Alkoholfreie Obstsäfte**

**Obstessig (spritfrei)**

**Freiämter Mosterei Muri**

Tel. (057) 8 11 04

(Aargau)

**AUS DER DOSE STETS FRISCH**

**UND SERVIERFERTIG**

**Well**

Zunge

Schinken

Fleischkäse

Wüstli

*Altbewährt*

Maggi's Würze

*Unvergleichlich!*



ist das aus Mandeln, Nüssen, Malzextrakt, Zucker, Traubenzucker, Schokolade, Kakao, Mais und Kalk bestehende

***Culminal***

ein gleich vollwertiges Nähr- und Kräftigungsmittel, das Spannkraft und Leistungsfähigkeit des Körpers und des Allgemeinzustandes in weitem Masse erhöht — weil es alle wichtigen Aufbaustoffe enthält.

CULMINAL ist ein Energiespender von seltener Art, der besonders auch in den Entwicklungsjahren und in der Rekonvaleszenz hervorragende Dienste leistet. Leicht verdaulich und von besonderem Wohlgeschmack.

Verlangen Sie bitte Offerte bei der  
**DIASAN AG. — ZÜRICH**

Richtig!

Mit nasser Wäsche  
gut zur Hälfte gefüllt



Falsch!

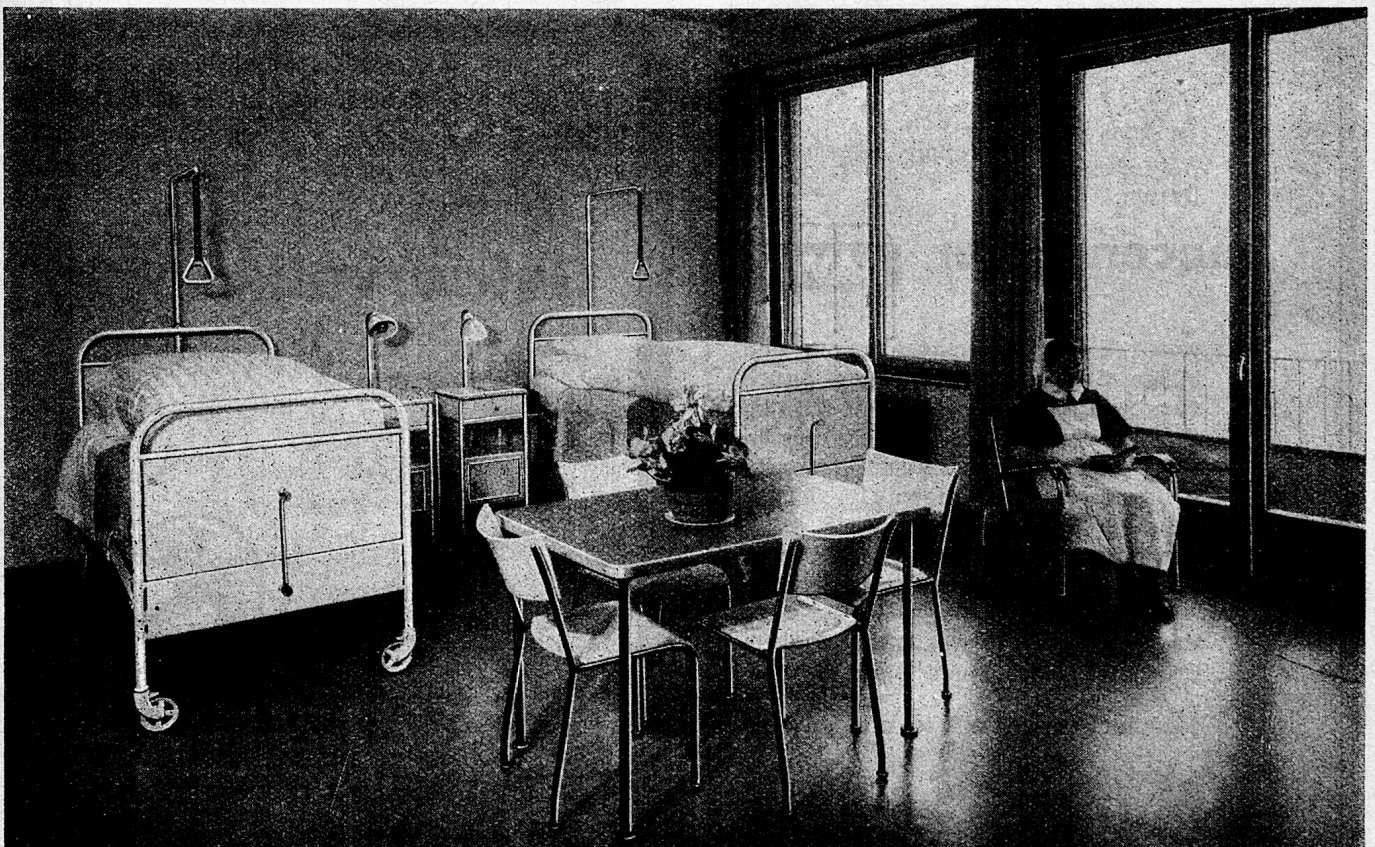
Überfüllt

Wäschemenge in der Waschmaschine

Die Laboratorien der

**SEIFENFABRIK SCHNYDER, BIEL 7**

beraten Sie gerne in allen Wäscherei-Fragen



*Basler Eisenmöbelfabrik A. G. Sissach* †

V O R M A L S T H . B R E U N L I N + C O .



## JULIENNE- Dörrgemüse!

für schmackhafte Suppen!

Kein Rüsten, kein Abfall —  
vorteilhafter als frisches Gemüse.

Pro Liter Suppe rechnet man 30—40 Gramm  
unserer **11-teiligen, holländischen Julienne.**

Originalsäcke von ca. 25 kg **Fr. 5.50** per kg  
im Anbruch **Fr. 5.80** per kg

Wer Primavera-Dörrgemüse verwendet,  
fährt gut!

Dörrgemüse, Küchenkräuter, Gewürze etc.  
beziehen Sie vorteilhaft bei der

**BIOREX A.-G.**  
Telephon (074) 7 27 66



## Einige Merkmale über *Consei*

- ① **CONSEI** hat die Eigenschaft, Eier über ein Jahr tadellos frisch zu konservieren.
- ② **CONSEI** ist in Pulverform, daher praktisch im Einkauf.
- ③ Die **CONSEI**-Lösung ist immer sauber und kristallklar und nie schleimig.
- ④ Man kann jederzeit Eier nachlegen oder herausnehmen.
- ⑤ Die mit **CONSEI** eingemachten Eier können für alle Zwecke verwendet werden.
- ⑥ Der Geschmack, der Nährwert, insbesondere der Vitamingehalt der Eier bleibt erhalten.
- ⑦ Das Eiweiss trennt sich leicht vom Dotter und kann gut zu festem Schnee geschlagen werden.
- ⑧ **CONSEI** ätzt nicht, greift Hände und Fingernägel nicht an.

**CONSEI** die gute Eier-Konservierung

**Hersteller: Max Lips, Consei-Fabrikant  
Steffisburg / Bern**

**CONSEI** ist in Drogerien erhältlich.

## Oel ist teuer!

Darum

### Saucenpulver **DAWA**

womit Sie eine ausgezeichnete und billige Salatsauce oder auch Sauce Genre mayonnaise zubereiten. Mit 1 kg Saucenpulver **DAWA**, das Sie nur Fr. 10.70 kostet, können Sie auf einfachste Art und auf kaltem Wege 17—20 Liter fixfertige Salatsauce herstellen. Übrigens lässt sich diese mit mehr oder weniger Ölzugabe noch verfeinern.

Verlangen Sie mit Ihrer Bestellung die Broschüre „Salate und Saucen“.

Saucenpulver **DAWA** ist erhältlich bei

**Dr. A. WANDER AG., BERN**  
Telephon (031) 5 50 21

Soeben eingetroffen  
zu günstigen Preisen

## Gefriervollei

„Swift“ aus U. S. A.  
1a Qualität  
in Bidons von 13,6 kg netto



Verlangen Sie Offerte von

## HANS GIGER & CO. BERN

Lebensmittel-Grossimport  
Gutenbergstr. 3 Tel. (031) 2 27 35

- Hygienisch
- fugenlos
- praktisch
- schalldämpfend
- vornehm
- dauerhaft

**Hohlkehrl-Socket**  
aus Schweizer Leichtmetall

Prospekte u. Referenzen durch die Inlaid-Geschäfte

**Beratung und Engros-Lieferung**

**RENA-Bauspezialitäten A.G. LUZERN**  
 Telefon Büro: (041) 252 88 Lager: 286 80

**Wir liefern Ihnen alles**

# Elektromaterial

**Stecker  
Schalter  
Kabel  
Glühlampen etc.**

## WÄLCHLI & BOLLIER AG.

Elektrotechnische Bedarfsartikel  
en gros  
Zürich 8/32 Seefeldstrasse 98  
Telephon (051) 32 66 61

**BODENPUTZ  
MASCHINE  
UNIVERSAL**

*spänt  
blocht  
saugt*

Verlangen Sie! Prospekt und unverbindliche Vorführung

**SUTER-STRICKLER SOHN, HORGEN**  
Maschinenfabrik


Mustermesse Basel Halle 3/791

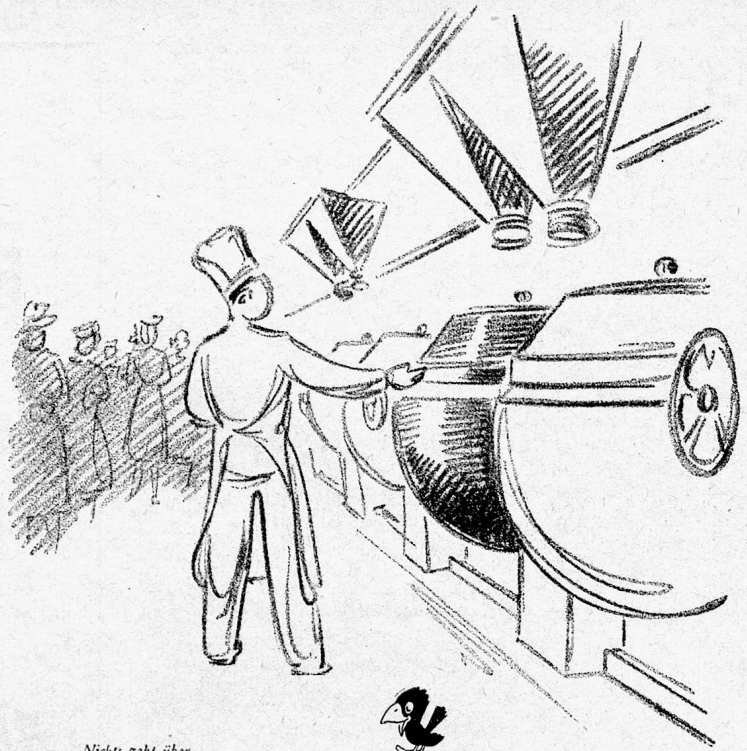
**Schupp, Iseli & Co.**  
**Emmenbrücke**  
Telephon (041) 2 51 25

FABRIK ELEKTROTHERMISCHER APPARATE

Elektrische Backöfen	Patissierieöfen]
Restaurations-Herde	Hotelherde
Kippkessel	Bratpfannen
Friturepfannen	Wärmeschränke

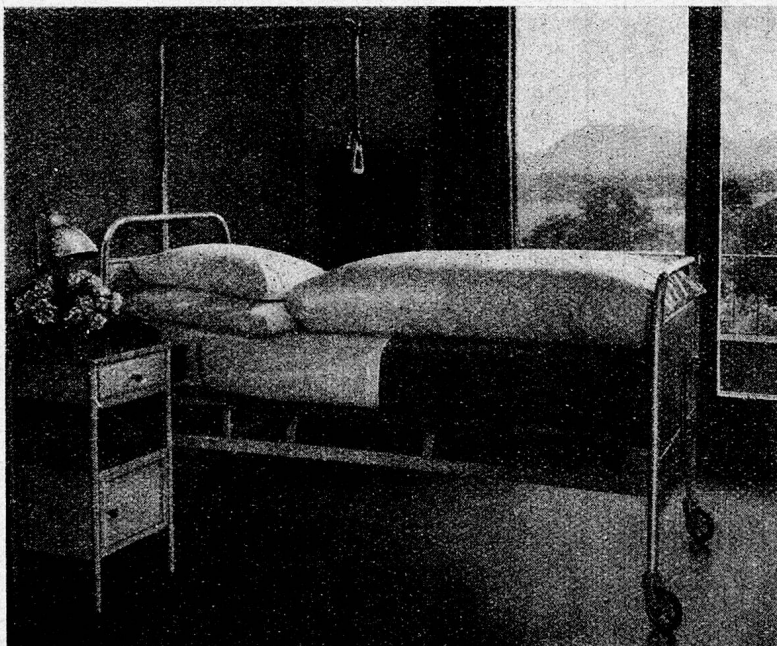
**Kurze Lieferfristen**

Es gibt keine modernere Confi-Fabrik als die Roco! Sehen Sie hier, diese neuzeitlichen Kochkessel aus rostfreiem Stahl. Sie schonen die Früchte! — Und schauen Sie wie geräumig, wie blitzblank geplättelt, wie hell und hygienisch alles ist. Altbewährte Einmach-Geheimnisse und technische Errungenschaften der Neuzeit - in dieser neuen Fabrik ist beides vereint. 



ROCO CONSERVENFABRIK RORSCHACH A.-G.

# SCHLARAFFIA-Matratzen



sind aus gutem Polstermaterial hergestellt und handwerklich mit Sorgfalt verarbeitet.

Bei Anschaffung von neuen Matratzen denken Sie an

**SCHLARAFFIA**

Wir unterbreiten Ihnen gerne Vorschläge und Offerten.

**Schlaraffiwerk AG.  
Basel**

Dreisplatz, Zufahrtsstrasse 8  
Telephon 31894