

**Zeitschrift:** Fachblatt für schweizerisches Anstaltswesen = Revue suisse des établissements hospitaliers

**Herausgeber:** Schweizerischer Verein für Heimerziehung und Anstaltsleitung; Schweizerischer Hilfsverband für Schwererziehbare; Verein für Schweizerisches Anstaltswesen

**Band:** 16 (1945)

**Heft:** 12

## **Werbung**

### **Nutzungsbedingungen**

Die ETH-Bibliothek ist die Anbieterin der digitalisierten Zeitschriften auf E-Periodica. Sie besitzt keine Urheberrechte an den Zeitschriften und ist nicht verantwortlich für deren Inhalte. Die Rechte liegen in der Regel bei den Herausgebern beziehungsweise den externen Rechteinhabern. Das Veröffentlichen von Bildern in Print- und Online-Publikationen sowie auf Social Media-Kanälen oder Webseiten ist nur mit vorheriger Genehmigung der Rechteinhaber erlaubt. [Mehr erfahren](#)

### **Conditions d'utilisation**

L'ETH Library est le fournisseur des revues numérisées. Elle ne détient aucun droit d'auteur sur les revues et n'est pas responsable de leur contenu. En règle générale, les droits sont détenus par les éditeurs ou les détenteurs de droits externes. La reproduction d'images dans des publications imprimées ou en ligne ainsi que sur des canaux de médias sociaux ou des sites web n'est autorisée qu'avec l'accord préalable des détenteurs des droits. [En savoir plus](#)

### **Terms of use**

The ETH Library is the provider of the digitised journals. It does not own any copyrights to the journals and is not responsible for their content. The rights usually lie with the publishers or the external rights holders. Publishing images in print and online publications, as well as on social media channels or websites, is only permitted with the prior consent of the rights holders. [Find out more](#)

**Download PDF:** 23.01.2026

**ETH-Bibliothek Zürich, E-Periodica, <https://www.e-periodica.ch>**



### Patent HARTMANN-Tore

FÜR AUTOGARAGEN u. a.:  
Kinderspital Basel  
St. Clara-Spital Basel  
Kantonsspital Zürich  
Bürgerspital Solothurn  
Bezirksspital Thun, etc. etc.

Verlangen Sie bitte Prospekte bei den  
Alleinfabrikanten 700a

Hartmann & Co. A.G., Biel

## PLATTNER & Co. Liestal

gegründet 1871  
Telephon 72001

empfehlen sich  
zur Lieferung von

Schaffhauser- und  
Spinnerin-Wollen

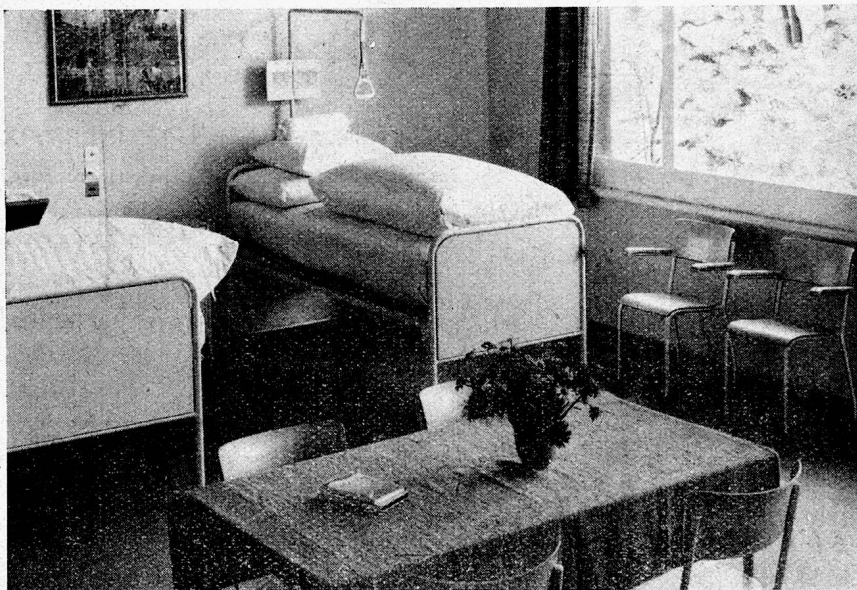
## Viscose- Schwämme

für  
Anstalten  
Haushalt  
Gewerbe

*Liso*

flüssige Seifen

LE LISODIS S.A.  
Levant 95 - Lausanne



Unsere

## KRANKENMÖBEL

entsprechen den Wünschen der  
Herren Ärzte, des Spitalper-  
sonals und dem Comfort der  
Patienten.

Auch Sie werden davon be-  
geistert sein!



Verlangen Sie unverbindlich Offerte oder unsern Spezialkatalog

## Basler Eisenmöbelfabrik AG. Sissach

vormals Th. Breunlin & Co. Telephon 7 40 22



*Dr. Geret & Co. Rorschach*

**FARBEN UND LACKFABRIK**

Telephon 4 22 94

Fabrikation von Qualitäts-  
ANSTRICHFARBEN UND GRUNDIERUNGEN

Emulsionen, Mineralfarben, Blancfixe etc.

für Holz, Eisen, Verputz, Beton



SPEZIALLEGIERUNGEN UND FLUSSMITTEL  
zum Schweißen bei niedriger Temperatur  
ALLER METALLE

CASTOLIN SCHWEISSMATERIAL A. G., LAUSANNE TEL. 2 84 13

Kauft zu  
Fabrikpreisen

## Ueberkleider Herrenhemden

von der

**Ueberkleiderfabrik Laufen (Jura) 16**

Bitte bemusterte Offerte verlangen

### FENSTER Abdichten

mit ALPINA-Bronceband  
seit 8 Jahren durch  
**E. SCHÄREN, BERN**  
Effingerstr. 16, Tel. 21668

### W.-C.-PAPIERE

krepp und glatt

am vorteilhaftesten von

**E. Strohbach, Basel 9**  
Telephon 41019

### Echte Fensterleder-Chamex Viscose-Schwämme-Spungo

bieten Ihnen zur weitgehenden Verwendung im Haushalt alle Vorteile. - Verlangen Sie Preisliste durch das Spezialgeschäft:

**Hans J. Brand, Basel 2, Tel. 3 91 00.**

## ENTFEUCHTUNG

VON MAUERWERK ALLER ART  
MIT GARANTIE

UNVERBINDLICHE UNTERSUCHUNG UND  
KOSTENBERECHNUNG . ERSTE REFERENZEN

### SUGATOR A.G. LUZERN

SPEZIALFIRMA FÜR ENTFEUCHTUNG VON  
MAUERWERK UND RAUMLÜFTUNG

HERTENSTEINSTR. 46 . TEL. 2 67 54

## Ist der **ABLAUF** verstopft?

Dann bestellen Sie heute noch **TROXLERFIX**

das vorzügliche Ablauf-Reinigungsmittel

Preis nur Fr. 2.— per Dose

Auf jeder Dose Gebrauchsanweisung aufgedruckt

### KARL TROXLER, GUMMIHAUS, ZÜRICH

Seidengasse 13, Telephon 25 77 68

## Wenn wenig Milch

wegen Lecksucht, sowie bestimmten  
Formen von Unfruchtbarkeit wegen  
Mangel an Phosphorsäure im Rauh-  
futter,

dann probieren Sie mit „**CUSTOS**“-Futter-  
**knochen-Produkten**. (Kann auch  
über das Grün- und Silofutter ge-  
streut, sowie mit Salz vermischt und  
im Glöck verabreicht werden).



**Knochenmühle  
Trubschachen i. E.**

Telephon Nr. 14

Aus vielen Zuschriften: Möchte Euch höflich bitten, mir  
wieder 50 Kilo Knochengrieß für mein Rindvieh zuzustellen. Ich  
habe die Erfahrung gemacht, daß es ein großer Vorteil ist, wenn  
man solches verabreicht.

Ettershof, S... den 30. Mai 1945.

A. G.

Senden Sie mir je 100 Kilo Futterknochenmehl und Futterknochen-  
Feingrieß. Infolge Klauenleiden bitte um sofortige Lieferung.  
War mit Ihrer letzten Lieferung ausgezeichnet zufrieden.

Voramsteg, N'k. 7. 12. 44.

S. B.

Senden Sie mir bitte drei Säcke Futterknochengrieß.

M'feld (Grbd.), 3. 5. 45.

Dr. med. vet. K. M., Tierarzt.

Senden Sie mir wieder auf Station St... 150 kg Futterknochenmehl.  
St. (Aarg.), den 30. 7. 1945.

Dr. H. Sch., Tierarzt.

Wissen Sie,

dass jede Säure, auch äusserst  
verdünnt, die

## Emaile

von Badewannen etc.

angreift u. sich selbstständig (in  
Verbindung mit Wasser) auf-  
löst. Kalk, Rost und Schmutz,  
sowie raue und verdorbene  
Emaile, Glasuren behebt  
fachmännisch

Georg Badstuber,  
Rudolfstetten/Arg.  
Telephon 057/71365.

## Kleiderstoffe

für Männer und Jüng-  
linge

in der guten und alten  
Qualität wieder liefer-  
bar.

Verlangen Sie bitte  
unverbindliche Offerte  
von

**Otto Schuchard, Textilwaren**  
Zürich 6, Universitätsstr. 22  
Telephon 28 02 10.

## Gewächshäuser

und

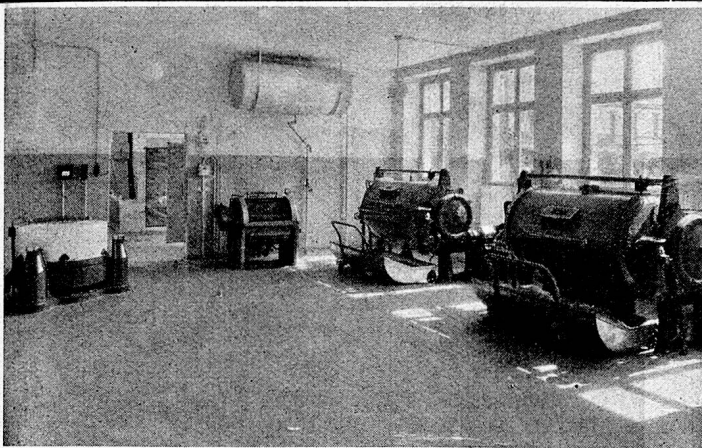
## Frühbeetfenster

am vorteilhaftesten  
von d. Spezialfabrik

## Omega-Werke AG. Reinach-Basel

Telephon 6 22 07





## AD. SCHULTHESS & CO.

WÄSCHEREI - MASCHINENFABRIK

### ZÜRICH

Älteste Schweizerfirma in der Wäscherei-Branche bietet größte Erfahrung in Bau und Installation von Wäscherei-, Trockne- und Mänge-Einrichtungen. — Verlangen Sie unsere umfangreiche Referenzliste und unverbindlichen Ingenieuren-Besuch für das Studium Ihrer Anlage.

Sperrholzplatten

Isolierplatten

Lignatplatten

Glatte Türen

**Innen-Ausbau**

Lieferungen

Beratungen

Telephon 7 34 73

**AG. Geiser & Co. Aarburg**



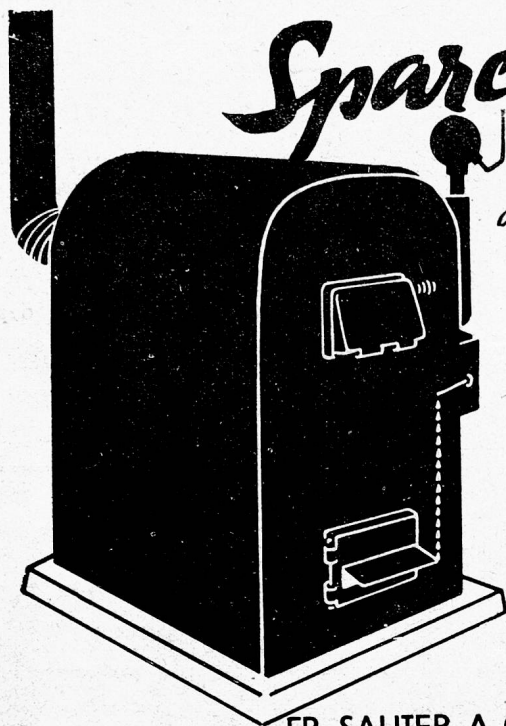
## SEIFENFABRIK HOCHDORF AG. HOCHDORF

Telephon 6 30 36

Einige unserer Spezialitäten

Waschmittel „Schneeweiss“ und „Florina“  
„Hochdorfer“ Seifenflocken + Schmierseife + Handseifen etc.  
Putzpulver + Putzseifen + Flüssige Seifen  
„Ameise“ und „Gloria“ Kernseifen + Bodenwische

Verlangen Sie Offerte und Muster



# Spare Kohlen

mit  
der selbsttätigen **Equitherm**  
Regulierung

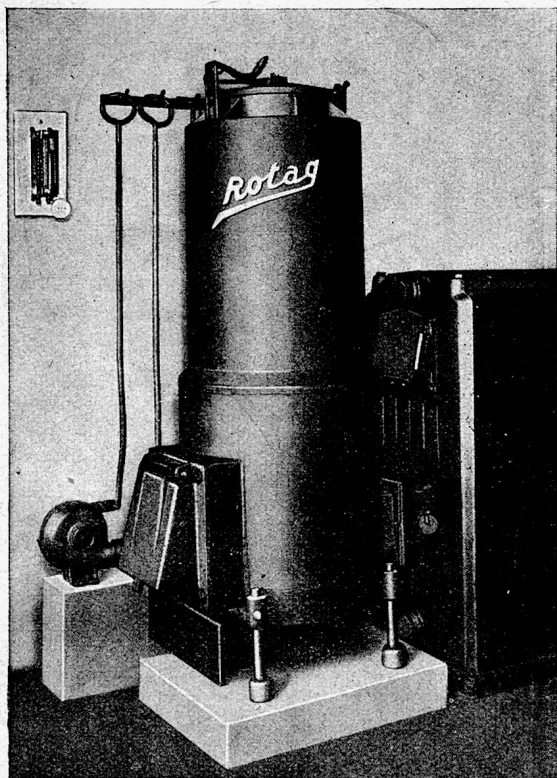
Die Equitherm-Regulierung ist eine sehr einfache Apparatur, welche die Kesseltemperatur ganz automatisch in Abhängigkeit von den Witterungsverhältnissen, mittelst einem Aussenfühler reguliert und dadurch bei geringstem Heizmittelverbrauch eine stets gleichbleibende Raumtemperatur garantiert.

Zahlreiche Referenzen über ausgeführte Anlagen.

## SAUTER

FR. SAUTER A. G. FABRIK ELEKTR. APPARATE BASEL

Verlangen Sie unsere Prospekte



„ROTAG“-Vorbaubrenner

Ihre

## HEIZUNGSPROBLEME

insbesondere die Beheizung von Dampfkesseln, Zentralheizungen, Trocknungsanlagen und sonstigen industr. Feuerungen, werden durch die bewährten

### „ROTAG“- Holzgasgeneratoren und Vorbaubrenner

müheless und zu Ihrer vollen Zufriedenheit gelöst.

Sparsame Vergasung von Holz, Holzabfällen, Spänen, Sägemehl und Torf.

Verlangen Sie Prospekte und Vertreterbesuch.

**Roth Holzgasgeneratoren AG.**  
**Turbenthal**

Telephon 4 51 70 (052)