

**Zeitschrift:** Fachblatt für schweizerisches Anstaltswesen = Revue suisse des établissements hospitaliers

**Herausgeber:** Schweizerischer Verein für Heimerziehung und Anstaltsleitung; Schweizerischer Hilfsverband für Schwererziehbare; Verein für Schweizerisches Anstaltswesen

**Band:** 16 (1945)

**Heft:** 8

## **Werbung**

### **Nutzungsbedingungen**

Die ETH-Bibliothek ist die Anbieterin der digitalisierten Zeitschriften auf E-Periodica. Sie besitzt keine Urheberrechte an den Zeitschriften und ist nicht verantwortlich für deren Inhalte. Die Rechte liegen in der Regel bei den Herausgebern beziehungsweise den externen Rechteinhabern. Das Veröffentlichen von Bildern in Print- und Online-Publikationen sowie auf Social Media-Kanälen oder Webseiten ist nur mit vorheriger Genehmigung der Rechteinhaber erlaubt. [Mehr erfahren](#)

### **Conditions d'utilisation**

L'ETH Library est le fournisseur des revues numérisées. Elle ne détient aucun droit d'auteur sur les revues et n'est pas responsable de leur contenu. En règle générale, les droits sont détenus par les éditeurs ou les détenteurs de droits externes. La reproduction d'images dans des publications imprimées ou en ligne ainsi que sur des canaux de médias sociaux ou des sites web n'est autorisée qu'avec l'accord préalable des détenteurs des droits. [En savoir plus](#)

### **Terms of use**

The ETH Library is the provider of the digitised journals. It does not own any copyrights to the journals and is not responsible for their content. The rights usually lie with the publishers or the external rights holders. Publishing images in print and online publications, as well as on social media channels or websites, is only permitted with the prior consent of the rights holders. [Find out more](#)

**Download PDF:** 23.01.2026

**ETH-Bibliothek Zürich, E-Periodica, <https://www.e-periodica.ch>**



Kantonsspital Chur

KRANKEN-MOBILIAR • ANSTALTS-BETTEN

**embru**

Embru-Werke A.G. Rütli (Zürich) Telephon 055 2 33 11



## SEIFENFABRIK HOCHDORF AG. HOCHDORF

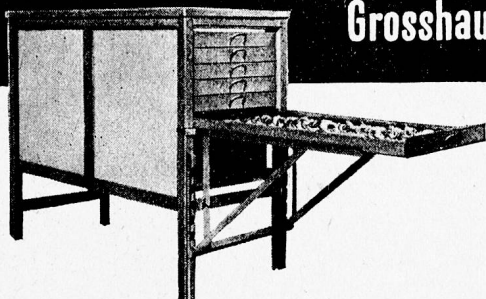
Telephon 6 30 36

Einige unserer Spezialitäten

Waschmittel „Schneeweiss“ und „Florina“  
„Hochdorfer“ Seifenflocken + Schmierseife + Handseifen etc.  
Putzpulver + Putzseifen + Flüssige Seifen  
„Amelse“ und „Gloria“ Kernseifen + Bodenwische

Verlangen Sie Offerte und Muster

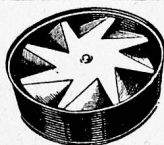
## Dieser Dörrapparat für den Grosshaushalt



hat seine Eignung für Anstalten, Institute, Wirtschaften, Wohlfahrtshäuser von Fabriken usw. in diesen Zeiten der Dörrhochkonjunktur hervorragend erwiesen. Dank der drehenden Propeller wird Strom gespart, das Anbrennen verhütet, dem Dörrgut die natürliche Farbe und das feine Aroma erhalten. Der Betrieb ist äusserst einfach und verlangt keine Wartung. Der Apparat ist in zwei Grössen erhältlich. Aufschlussreiche Prospekte können Sie beziehen durch:

**DÖRREX**

U. Huber-Keller, Apparatefabrik  
Sulz-Winterthur  
Tel. 93 Wiesendangen



Auf Frühling 1946 wird ein **Kinderheim**

für ca. 20 Kinder zu mieten gesucht. Umschwung erwünscht. — Offerten unter Chiffre INS/3519 an Verlag Franz F. Otth, Zürich 8.

## Altersheim (Zürcher Oberland)

bekannt schöner Sitz (Platz für 30 Pers.) an sonniger, freier Lage mit grossem Zier- und Pflanzland mit allem Inventar zu verkaufen.

Interessenten, die über grössere Anzahlung verfügen, melden sich unter Chiffre INS/2287 an Verlag Franz F. Otth, Zürich 8.

Umständehalber ist an guter Lage in Basel ein kleineres, gut besetztes

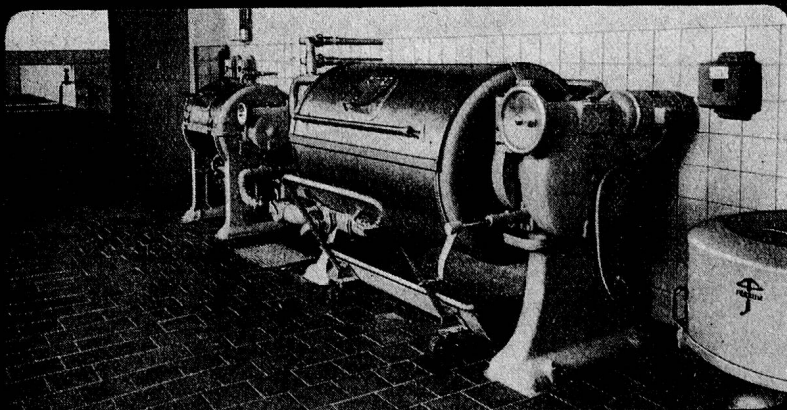
## Privat-, Alters- und Pflegeheim

zu übernehmen. Gute Existenz für Pfleger oder Schwester. Off. unter Chiffre INS/3517 an Verlag Franz F. Otth, Zürich 8.

## FERRUM

Waschmaschinen  
Zentrifugen  
Glättemaschinen  
Trockenmaschinen

FERRUM AG. RUPERSWIL  
Verkaufsbüro Zürich





# Salatsauce SAIS

öl- und fettfrei - delikat - ausgiebig - ohne Zusatz  
gebrauchsbereit. - Ein erstklassiges SAIS-Produkt.



## Joghurt, Kefir

bereiten Sie mühelos mit meinen, seit  
Jahren bewährten

## Gährschränken

mit automatischer Temperaturregulierung.  
An jeder Lampe oder Steckdose an-  
schliessbar.

## Dörrapparate Albis

für Beeren, Früchte, Gemüse und Obst,  
seit über 20 Jahren aufs beste bewährt. In  
drei Grössen erhältlich; sehr geringer  
Stromverbrauch. Bitte Prospekte verlangen.

**Ed. Zumsteg, Apparatebau,**  
**Affoltern a. Alb.** Tel. 94 62 89

**Vanillin-Zucker** „Punktfrei“  
mit Milchzucker KEA 658, lieferbar offen in Säcken von 1—5 kg  
zu Fr. 14 50 p. kg od. in Cartons mit 50 Btl. à 12 gr Inh. p. Btl.

**Backpulver** äusserst friebfähig KEA 130  
in Kraftpacksäcken à 5 kg Fr. 4.60 per kg

**ISOMALT-PRODUKTE**, Abteilung Backhilfs- u. Nahrungsmittel  
Horwa AG. Horw-Luzern      Telephon (041) 2 58 52

## Viele Verwaltungen

wenden sich seit Jahrzehnten  
an uns als Spezialfirma, wenn  
sie eine Registratur oder Kartei  
benötigen; denn sie wissen,  
daß sie bei uns gut beraten  
werden. Kennen Sie übrigens  
unsere neuartige RN-Fächer-  
kartei, die die Vorteile der  
Sichtkartei und der gewöhn-  
lichen Kartei vereint?

**Büro-  
Einrichtungen**

Permanente Ausstellung



## KAFFEE mit oder ohne COFFEIN?

**Kolanda-Kaffee** für diejenigen, die das Coffein im Kaffee ertragen.

**Cafesco coffeinfreier Kaffee** Schweizererfindung, Schweizerfabrikat,  
für alle jene, die den gewöhnlichen Kaffee meiden müssen.

**KOLANDA-KAFFEE-GROSSRÖSTEREI, BASEL 19**

Generalvertretung für die Schweiz: RISI-NAHRUNGSMITTELFABRIK AG., BASEL 19