

Zeitschrift: Fachblatt für schweizerisches Anstaltswesen = Revue suisse des établissements hospitaliers

Herausgeber: Schweizerischer Verein für Heimerziehung und Anstaltsleitung; Schweizerischer Hilfsverband für Schwererziehbare; Verein für Schweizerisches Anstaltswesen

Band: 16 (1945)

Heft: 2

Werbung

Nutzungsbedingungen

Die ETH-Bibliothek ist die Anbieterin der digitalisierten Zeitschriften auf E-Periodica. Sie besitzt keine Urheberrechte an den Zeitschriften und ist nicht verantwortlich für deren Inhalte. Die Rechte liegen in der Regel bei den Herausgebern beziehungsweise den externen Rechteinhabern. Das Veröffentlichen von Bildern in Print- und Online-Publikationen sowie auf Social Media-Kanälen oder Webseiten ist nur mit vorheriger Genehmigung der Rechteinhaber erlaubt. [Mehr erfahren](#)

Conditions d'utilisation

L'ETH Library est le fournisseur des revues numérisées. Elle ne détient aucun droit d'auteur sur les revues et n'est pas responsable de leur contenu. En règle générale, les droits sont détenus par les éditeurs ou les détenteurs de droits externes. La reproduction d'images dans des publications imprimées ou en ligne ainsi que sur des canaux de médias sociaux ou des sites web n'est autorisée qu'avec l'accord préalable des détenteurs des droits. [En savoir plus](#)

Terms of use

The ETH Library is the provider of the digitised journals. It does not own any copyrights to the journals and is not responsible for their content. The rights usually lie with the publishers or the external rights holders. Publishing images in print and online publications, as well as on social media channels or websites, is only permitted with the prior consent of the rights holders. [Find out more](#)

Download PDF: 17.02.2026

ETH-Bibliothek Zürich, E-Periodica, <https://www.e-periodica.ch>

KAFFEE mit oder ohne COFFEIN?



Kolanda-Kaffee für diejenigen, die das Coffein im Kaffee ertragen.

Cafesco coffeinfreier Kaffee Schweizer Erfindung, Schweizerfabrikat, für alle jene, die den gewöhnlichen Kaffee meiden müssen.

KOLANDA-KAFFEE-GROSSRÖSTEREI, Basel 19

Generalvertretung für die Schweiz: RISI-NAHRUNGSMITTELFABRIK AG., BASEL 19

Anbaujahr 1945

Der Ernst unserer Versorgungslage verlangt eine weitere Intensivierung des Mehranbaues.

Dabei ist das Saatgut in erster Linie entscheidend. **Altdorfer-Samen**, seit 60 Jahren bewährt, waren schon immer die Grundlage für einen sicheren Erfolg.

Verlangen Sie bitte unseren reichhaltigen Hauptkatalog!

★

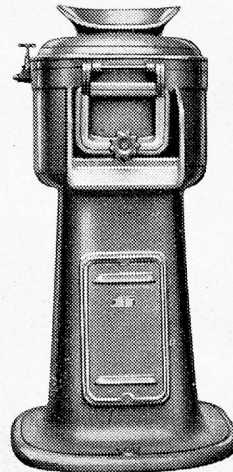


Altdorfer

Samen · Zürich
Tel. (051) 25.66.77

KARTOFFEL- UND RÜBENSCHÄLMASCHINEN

für elektrischen
und hydraulischen Antrieb



Elektro-Maschine

Neuzeitliche, solide und betriebssichere Konstruktionen

JAKOB LIPS, URDORF-Zch.

Spezialfabrik
modernster Küchenmaschinen
Telefon 91 75 08



Herrliche, vollsaftige

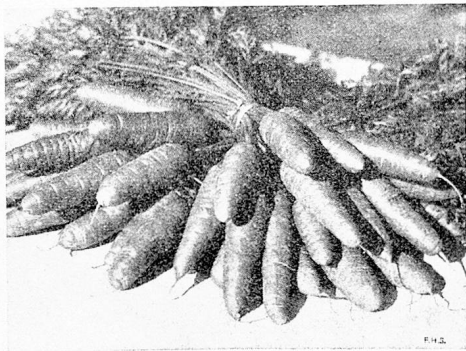
Schweizeräpfel

in
vitaminarmer
Zeit

dieses Ziel haben wir über das erste schweizerische Kühlhaus in Langenthal erreicht

VERLANGEN SIE SPEZIALOFFERTE FÜR TAFELÄPFEL

Aktiengesellschaft Ernst Geiser, Landesprodukte, Langenthal Telefon 60931



Haba-Samen bringen vollen Erfolg!

Auch für 1945 gilt die Parole:

Weiterpflanzen und das Höchste aus unserem Heimatboden herauswirtschaften!

Unser neuer reich illustrierter Hauptkatalog gibt Ihnen über richtige Sortenwahl, Kultur etc. genauen Aufschluss. Falls noch nicht erhalten, verlangen Sie bitte ein Gratis-Exemplar.

F. HAUBENSAK SÖHNE - SAMENHANDLUNG - BASEL



Patent HARTMANN-Tore

FÜR AUTOGARAGEN u. a.:
Kinderspital Basel
St. Clara-Spital Basel
Kantonsspital Zürich
Bürgerspital Solothurn
Bezirksspital Thun, etc. etc.
Verlangen Sie bitte Prospekte bei den
Alleinfabrikanten 700a

Hartmann & Co. A.G., Biel

Gebrauchte

Kochkessel

2—500 ltr.

für Dampfbetrieb

zu kaufen od. zu mieten
gesucht. - Eilangebot
mit Angabe der Aus-
führung, Fabrikat, Be-
triebsdruck unt. Chiffre
INS 1552 an Verlag
Franz F. Otth, Zürich 8.

Besonders günstig für Grossverbraucher

Ital. Tomatenextrakt, doppelt konzentriert
5/1 Weissblechdose, Harass à 10 Dosen
p./Ds

Fr. 14.80

Erbsen, mittelfein II 2/1 Normaldose Fr. 2.36

Erbsen, mittelfein I 2/1 Normaldose Fr. 2.48

Grüne Butterbohnen 2/1 Normaldose Fr. 2.25

Bohnen, mittelfein 2/1 Normaldose Fr. 2.55

Lattich, naturell 6/4 Normaldose Fr. 1.63

sowie alle übrigen Gemüse-, Früchte- und Fischkonserven zu
Fabrikpreisen.

Cartons mit 12 Dosen, Mindestabnahme 5 Cartons, auch
assortiert, franco Ihre Station.

Mit bester Empfehlung

Peter & Kunz, Kolonialwaren en gros, Zürich 11
Telefon 46 70 10



1.10.1945

ESSIG AUS KONDENSIRTER MILCH

BOURGEOIS FRÈRES & Co S.A. BALLAIGUES-VAUD

von Euw's

Kräutertee

Der beliebte und fein aromat.
Familiertee für Gesunde und
Kranke. Aus besten Alpen-
kräutern hergestellt. 500 gr.
Pak. Fr. 4.20 franco p. Nachn.
Carl von Euw, Labor St. Beat,
Lungern / Obw.

1 Kilo

Gusto-Krafthaferflöckli

hat den gleichen Nährgehalt
(Cal.) wie 45 frische Hühner-
eier. Jedes Paket enthält 1
Gutschein.

Fruchtsaft-Gelée mit Johannisbeer-Aroma

(markenfrei E. G. 409)

eignet sich vorzüglich z. Strecken der Normal-
Konfitüren. Aus Konzentraten hergestellt.
Äußerst süß und natürlich im Aroma.

In Aluminium-Eimern à 12 1/2 kg bfn.
In Holzkübeln à 20 kg netto

Fr. 3.50 per kg

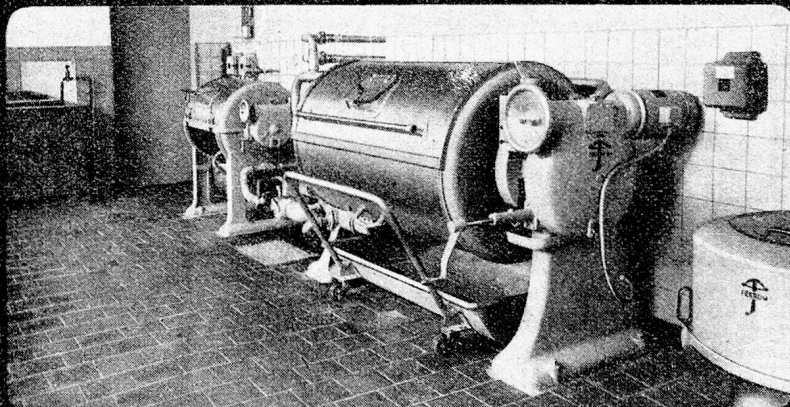
Isomalt-Produkte - Abteilung Backhilfs- und Nährmittel
Horwa AG. Horw-Luzern Telefon (041) 258 52

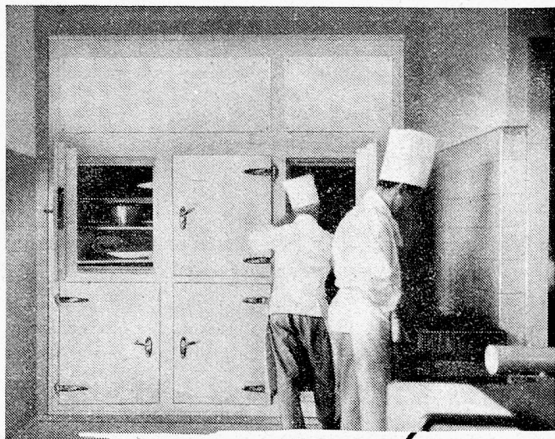


FERRUM

Waschmaschinen
Zentrifugen
Glättemaschinen
Trockenmaschinen

FERRUM AG. RUPERSWIL
Verkaufsbüro Zürich





Jetzt ganz besonders...

hilft Ihnen ein „Frigomatic“-Kühlschrank sparen. Denken Sie daran — kein Stück Fleisch, keine Resten, kein Ei, überhaupt kein Gramm Lebensmittel darf heute in Ihrem Betrieb verderben. Ein „Frigomatic“-Kühlschrank konserviert alles, denn er ist absolut zuverlässig im Betrieb, funktioniert vollautomatisch und die Betriebskosten sind äusserst gering. Eine „Frigomatic“-Kühlanlage enttäuscht nie! Bei Neuanschaffungen, Änderungen oder Vergrößerungen an Ihrer vorhandenen Kühlanlage verlangen Sie Offerte von der

AUTOFRIGOR AG

ZÜRICH HARDTURMSTRASSE 20 TEL. 25 86 60

Vertretungen und Servicestellen in:
Basel, Bern, Biel, Chur, Fribourg, Genf, Interlaken, Lausanne
Lugano, St. Gallen

Viele Verwaltungen

wenden sich seit Jahrzehnten an uns als Spezialfirma, wenn sie eine Registratur oder Kartei benötigen; denn sie wissen, daß sie bei uns gut beraten werden. Kennen Sie übrigens unsere neuartige RN-Fächerkartei, die die Vorteile der Sichtkartei und der gewöhnlichen Kartei vereint?

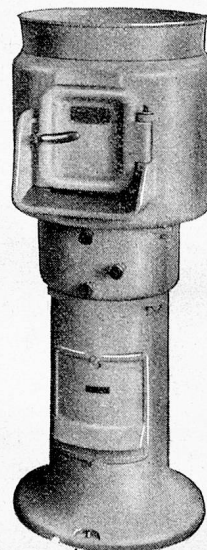
**Büro-
Einrichtungen**

Permanente Ausstellung

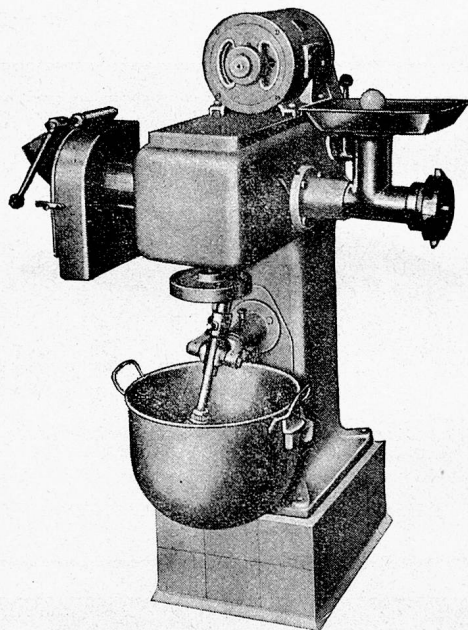


Bahnhofstrasse 22
Tel. 23 37 07 Zürich

*Unsere
Spezialitäten*



KARTOFFELSCHÄLMASCHINE



KÜCHENMASCHINE

für den strengen Anstaltsbetrieb im
besonderen geeignet

Hohe Leistung! Kleine Platzbeanspruchung!
Verlangen Sie Offerten

SCHWABENLAND & CO. AG.
ZÜRICH NÜSCHELERSTRASSE 44