

**Zeitschrift:** Fachblatt für schweizerisches Anstaltswesen = Revue suisse des établissements hospitaliers

**Herausgeber:** Schweizerischer Verein für Heimerziehung und Anstaltsleitung; Schweizerischer Hilfsverband für Schwererziehbare; Verein für Schweizerisches Anstaltswesen

**Band:** 15 (1944)

**Heft:** 10

## **Werbung**

### **Nutzungsbedingungen**

Die ETH-Bibliothek ist die Anbieterin der digitalisierten Zeitschriften auf E-Periodica. Sie besitzt keine Urheberrechte an den Zeitschriften und ist nicht verantwortlich für deren Inhalte. Die Rechte liegen in der Regel bei den Herausgebern beziehungsweise den externen Rechteinhabern. Das Veröffentlichen von Bildern in Print- und Online-Publikationen sowie auf Social Media-Kanälen oder Webseiten ist nur mit vorheriger Genehmigung der Rechteinhaber erlaubt. [Mehr erfahren](#)

### **Conditions d'utilisation**

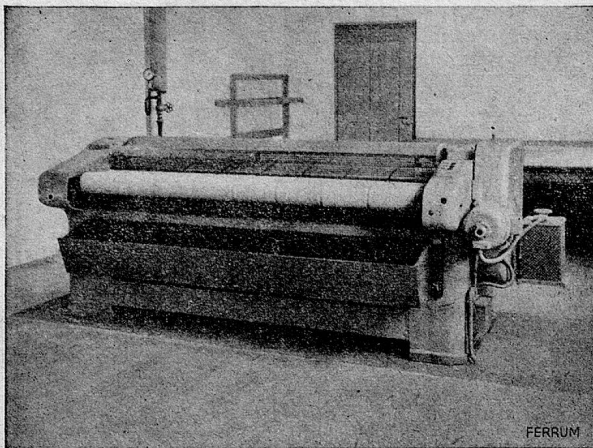
L'ETH Library est le fournisseur des revues numérisées. Elle ne détient aucun droit d'auteur sur les revues et n'est pas responsable de leur contenu. En règle générale, les droits sont détenus par les éditeurs ou les détenteurs de droits externes. La reproduction d'images dans des publications imprimées ou en ligne ainsi que sur des canaux de médias sociaux ou des sites web n'est autorisée qu'avec l'accord préalable des détenteurs des droits. [En savoir plus](#)

### **Terms of use**

The ETH Library is the provider of the digitised journals. It does not own any copyrights to the journals and is not responsible for their content. The rights usually lie with the publishers or the external rights holders. Publishing images in print and online publications, as well as on social media channels or websites, is only permitted with the prior consent of the rights holders. [Find out more](#)

**Download PDF:** 23.02.2026

**ETH-Bibliothek Zürich, E-Periodica, <https://www.e-periodica.ch>**



## FERRUM

WASCHMASCHINEN  
ZENTRIFUGEN  
GLÄTTEMASCHINEN  
TROCKENANLAGEN

Verlangen Sie Prospekte oder Ingenieur-Besuch

**FERRUM A-G., Rapperswil**

bei Aarau

WASCHEREIMASCHINEN-FABRIK

## NATRIL OMAG

das Spezialwaschmittel mit dem grössten  
Sicherheitsfaktor für jede Art Wäsche



- ist wirtschaftlich
- schont die Gewebe
- spart Einheiten

HENKEL & CIE. A.G., BASEL

DNO 289

## Gewächshäuser

und

## Frühbeetfenster

am vorteilhaftesten  
von d. Spezialfabrik

**Omega-Werke AG. Reinach-Basel**

Telephon 6 22 07

## Lenzburger

**Gemüse- und Früchtekonserven**

sowie **Fisch- und Fleischkonserven**  
**Trockenfrüchte und Gemüse**

offerieren zu billigsten Tagespreisen

**BÜHLER & Co. Conserven en gros**

**Zürich 5 Baumgasse 10**



Typen 1944: 4, 8 und 10 PS.

Im Anstaltsgarten leisten die

**Simar** *Bodenfräsen & Motorpflüge*

grosse Dienste.

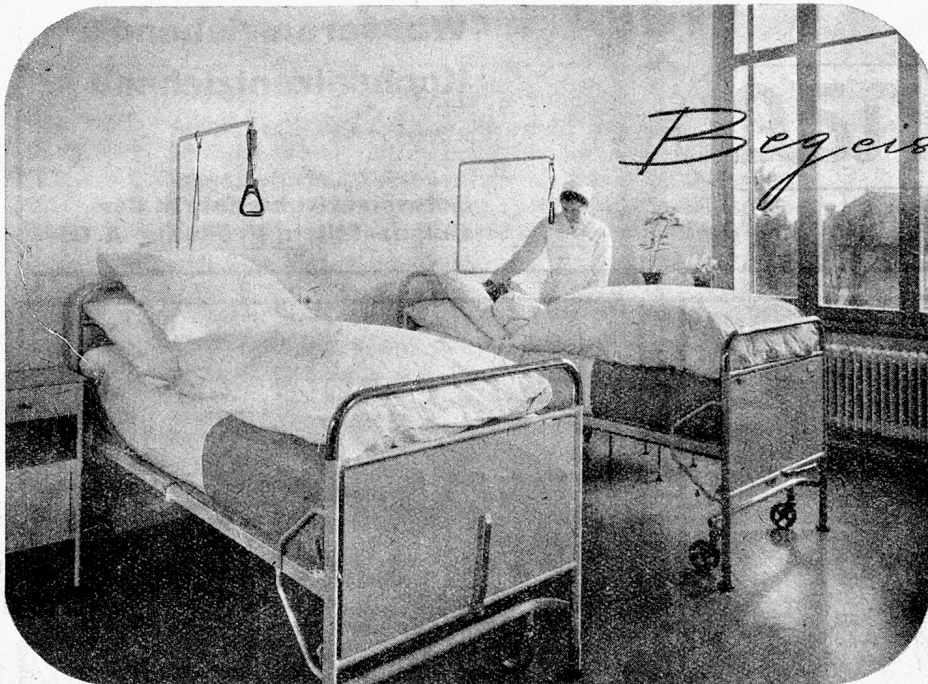
Prospekte durch

**SIMAR** - 35, RUE DE LANCY, **GENÈVE** oder

**A. PFYL, GEIBELSTRASSE 20, ZÜRICH 10, Tel. 6 07 80**

**VERTRETUNGEN:** Basel: **B. Haug**, Neumattstrasse, **Bottmingen**, Telephon 2 92 07 · Bern: **A. Teuscher**, Güterstrasse 50, **Bern**, Telephon 2 95 67 · Ostschweiz: **Künzler & Germann**, Garage, Platztor, **St. Gallen**, Telephon 2 34 50.





*Begeistert loben*

Ärzte, Verwalter und  
Krankenschwestern  
die normalisierten

**BIGLA**



## Krankenmöbel

Dies ist auch der Grund,  
warum Spitäler, Sanatorien  
und Anstalten immer mehr  
mit unserem hygienischen,  
unverwüstlichen  
B I G L A - Metallmobiliar  
ausgestattet werden.

BIGLER, SPICHTIGER & CIE. AG., BIGLEN BERN

## Wer mit Arbeit überlastet ist ~

weiss eine gute Büroeinrichtung  
zu schätzen!

Für Registraturen und Karteien sind  
wir seit Jahrzehnten Spezialisten  
und wir bitten, bei uns Vorschläge  
für die Sie interessierenden Ge-  
biete zu verlangen.

Äerzte erhalten ausführliche Aus-  
kunft über die „Dictaphone“-  
Methode zur schnellen Erledigung  
der Schreibarbeit!

Prospekte und Offerten  
kostenlos und unver-  
bindlich.



## ZUR NEUEN ERNTE!

...und muss ich bestätigen,  
dass Ihre neue elektrische  
Kartoffelschälmaschine bei  
200 kg. Stundenleistung her-  
vorragend arbeitet.  
Verwalter...

**Kartoffelschälmaschinen**  
elektr. bis 1 Tonne Stundenleistung, auch für Handbetrieb

Offerte von:



**SCHWABENLAND & CIE AG. ZÜRICH**

**NÜSCHELERSTRASSE 44**

Telephon 25 37 40

Die wirksame Basis der kochsalzfreien Diät:

# Pennac

ENTSALZUNGSMITTEL auf der Basis von Vollmilch

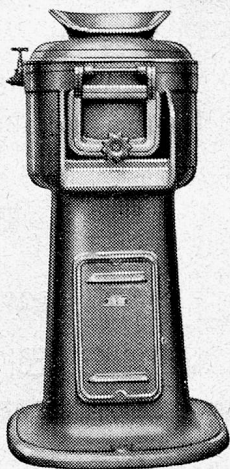
**Harntreibend  
Wasserentziehend  
Kochsalzentziehend**

erhältlich in Apotheken

**Schweizerische Fabrik der  
Guigoz-Milch Produkte A. G.**

## KARTOFFEL- UND RÜBEN- SCHÄLMASCHINEN

für elektrischen  
und hydraulischen Antrieb



Elektro-Maschine

Neuzeitliche, solide und betriebssichere  
Konstruktionen

**JAKOB LIPS, URDORF-Zch.**

Spezialfabrik  
modernster Küchenmaschinen  
Telefon 91 75 08



# Ustera

**Warenkontrollen**

orientieren rasch und sicher über Vorräte und geben  
wenig Arbeit. Bitte verlangen Sie Prospekt Nr. F 1

**E. KELLER AG. USTER**

**Für die Anstaltsküche** unser bewährtes **Crème- u. Puddingpulver**



(KEA No. 131) in Vorkriegsqualität mit Weizen-  
stärke u. Magermilchpulver ohne künstl. Quell-  
u. Verdickungsmittel.

**ohne Aroma Fr. 4.25, vanilliert Fr. 4.60 per kg**  
in Kraftpacksäcken zu 5, 10, 20 und 25 kg  
ohne Rationierungs-Ausweise

**Isomalt Produkte** - Abteilung Backhilfs- und Nährmittel  
Horwa AG. Horw-Luzern Telefon (041) 2 07 31

Krankenhaus (Grb.) sucht tüchtige, erfahrene

**1. Köchin oder Koch**

Offerten mit Lohnansprüchen unter Chiffre 7033 an Verlag Franz  
F. Otth, Zürich 8.

**Wertvolle Anregungen für Ihren Betrieb**

finden Sie im Separatabdruck von E. Goßauer:

**„Praktische Formulare für den Anstaltsbetrieb“**  
(mit vielen Musterformularen)

**Preis nur Fr. —.50, franko bei Einzahlung des  
Betrages auf Postcheckkonto. VIII/19593.**  
(Verlag Franz F. Otth, Zürich 8)

## „Neue Nahrungs- und Ersatzmittel“

Eine Aufklärung in ernster Zeit und ein praktischer Hinweis mit 80 Re-  
zepten, von Rudolf Rupplin, mit 2 Nahrungsmittel-Tabellen. **Preis Fr. 2.80.**  
Für jede Anstalt-, Heim- oder Spital-Küche bringt dieser willkommene  
Ratgeber die heute so wichtige Orientierung.

Zu beziehen beim Verlag FRANZ F. OTTH, ZÜRICH 8, Enzenbühlstr. 66,  
Telephon 24 34 42. Versand gegen Nachnahme oder Voreinsendung des  
Betrages auf Postcheck-Konto 8/19593.