

**Zeitschrift:** Fachblatt für schweizerisches Anstaltswesen = Revue suisse des établissements hospitaliers

**Herausgeber:** Schweizerischer Verein für Heimerziehung und Anstaltsleitung; Schweizerischer Hilfsverband für Schwererziehbare; Verein für Schweizerisches Anstaltswesen

**Band:** 15 (1944)

**Heft:** 8

## **Werbung**

### **Nutzungsbedingungen**

Die ETH-Bibliothek ist die Anbieterin der digitalisierten Zeitschriften auf E-Periodica. Sie besitzt keine Urheberrechte an den Zeitschriften und ist nicht verantwortlich für deren Inhalte. Die Rechte liegen in der Regel bei den Herausgebern beziehungsweise den externen Rechteinhabern. Das Veröffentlichen von Bildern in Print- und Online-Publikationen sowie auf Social Media-Kanälen oder Webseiten ist nur mit vorheriger Genehmigung der Rechteinhaber erlaubt. [Mehr erfahren](#)

### **Conditions d'utilisation**

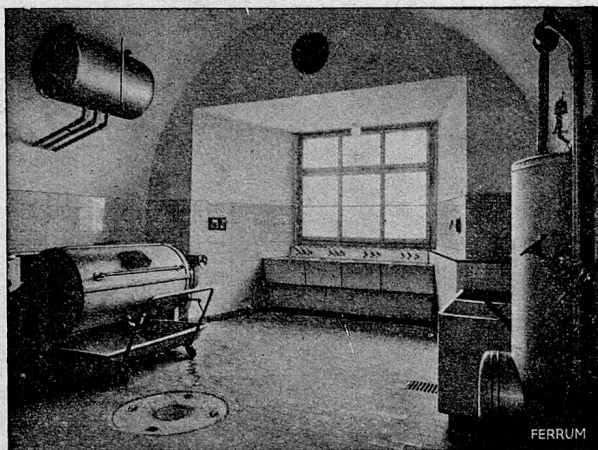
L'ETH Library est le fournisseur des revues numérisées. Elle ne détient aucun droit d'auteur sur les revues et n'est pas responsable de leur contenu. En règle générale, les droits sont détenus par les éditeurs ou les détenteurs de droits externes. La reproduction d'images dans des publications imprimées ou en ligne ainsi que sur des canaux de médias sociaux ou des sites web n'est autorisée qu'avec l'accord préalable des détenteurs des droits. [En savoir plus](#)

### **Terms of use**

The ETH Library is the provider of the digitised journals. It does not own any copyrights to the journals and is not responsible for their content. The rights usually lie with the publishers or the external rights holders. Publishing images in print and online publications, as well as on social media channels or websites, is only permitted with the prior consent of the rights holders. [Find out more](#)

**Download PDF:** 17.02.2026

**ETH-Bibliothek Zürich, E-Periodica, <https://www.e-periodica.ch>**



# FERRUM

WASCHMASCHINEN  
ZENTRIFUGEN  
GLÄTTEMASCHINEN  
TROCKENANLAGEN

Verlangen Sie Prospekte oder Ingenieur-Besuch

**FERRUM A-G., Rapperswil**  
bei Aarau  
WÄSCHEREIMASCHINEN-FABRIK

# PER

entfettet

Küchen- und Salbenwäsche  
reinigt Überkleider  
spült Geschirr und Gläser



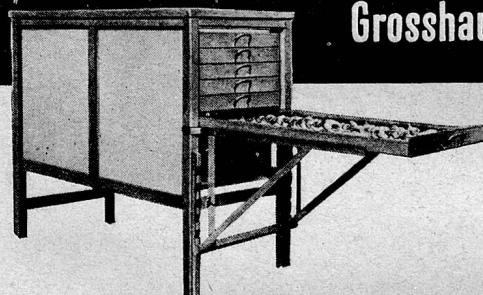
*wirkt rasch  
und gründlich*

Ohne Coupons erhältlich

DR 297a

HENKEL & CIE. A.G., BASEL

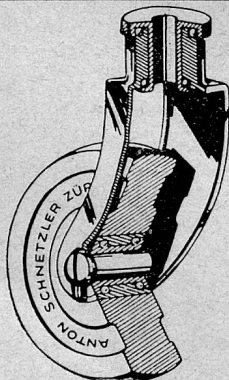
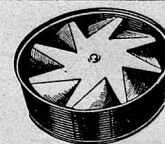
## Dieser Dörrapparat für den Grosshaushalt



hat seine Eignung für Anstalten, Institute, Wirtschaften, Wohlfahrtshäuser von Fabriken usw. in diesen Zeiten der Dörrhochkonjunktur hervorragend erwiesen. Dank der drehenden Propeller wird Strom gespart, das Anbrennen verhütet, dem Dörrgut die natürliche Farbe und das feine Aroma erhalten. Der Betrieb ist äusserst einfach und verlangt keine Wartung. Der Apparat ist in zwei Grössen erhältlich. Aufschlussreiche Prospekte können Sie beziehen durch:

**DÖRREX**

U. Huber-Keller, Apparatefabrik  
Sulz-Winterthur  
Tel. 93 Wiesendangen



Lenkrollen- und  
Doppellenkrollen



**Anton Schnetzler**  
Rennweg 27  
ZÜRICH Tel. 7 28 78

Zu beziehen in den einschlägigen  
Fachgeschäft. d. Eisenwarenbranche

**Gewächshäuser**

und

**Frühbeetfenster**

am vorteilhaftesten  
von d. Spezialfabrik

**Omega-Werke AG. Reinach-Basel**

Telephon 6 22 07





*Basler  
Eisen  
Möbel  
Fabrik  
A. G.*

VORMALS  
TH. BREUNLIN + CO.  
SISSACH  
TELEPHON 740 22

**KRANKEN-MÖBEL**



**DIET**  
**Lacta-Essig**  
ESSIG AUS KONDENSIERTER MOLKE  
L 11010 A  
BOURGEOIS FRÈRES & C<sup>o</sup> S. A. BALLAIGUES-VAUD

**ARISTO**

**EINMACHPULVER**

SÜSST - KONSERVIERT - GELIERT

**Konfitüren - Gelée**

**Kompott - Sirup**

(mit kochbeständigem künstlichem Süßstoff)

**ARISTO A** mit normaler Gelierung . . . . Fr. 1.—

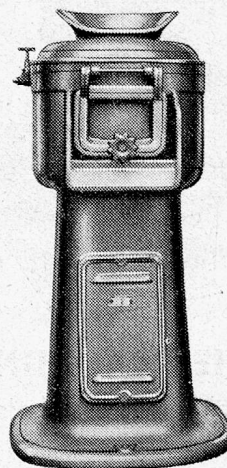
**ARISTO B** mit verstärkter Gelierung . . . . Fr. 1.45

pro Schachtel mit 10 Pulvern für 10 Pfund Früchte

ARISTOPHARM FABRIKATIONS AG. BASEL

## KARTOFFEL-UND RÜBEN- SCHÄLMASCHINEN

für elektrischen  
und hydraulischen Antrieb



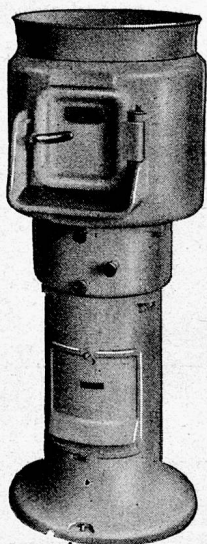
Elektro-Maschine

Neuzeitliche, solide und betriebssichere  
Konstruktionen

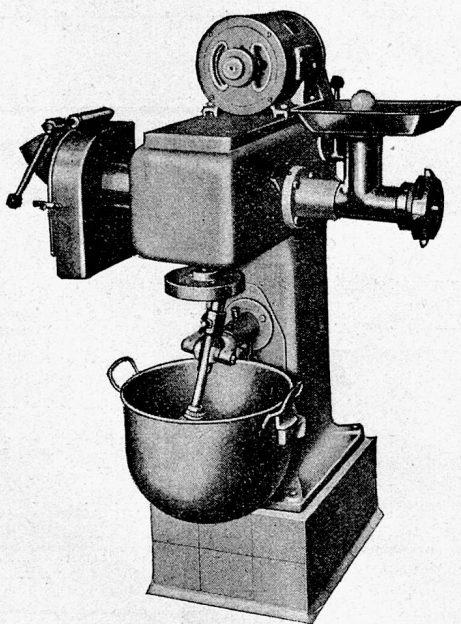
**JAKOB LIPS, URDORF-Zch.**

Spezialfabrik  
modernster Küchenmaschinen  
Telefon 91 75-08

*Unsere  
Spezialitäten*



**KARTOFFELSCHÄLMASCHINE**



**KÜCHENMASCHINE**

für den strengen Anstaltsbetrieb im  
besonderen geeignet

Hohe Leistung! Kleine Platzbeanspruchung!  
Verlangen Sie Offerten

**SCHWABENLAND & CO. AG.**  
ZÜRICH NÜSCHELERSTRASSE 44

## Wer mit Arbeit überlastet ist -

weiss eine gute Büroeinrichtung  
zu schätzen!

Für Registraturen und Karteien sind  
wir seit Jahrzehnten Spezialisten  
und wir bitten, bei uns Vorschläge  
für die Sie interessierenden Ge-  
biete zu verlangen.

Aerzte erhalten ausführliche Aus-  
kunft über die „Dictaphone“-  
Methode zur schnellen Erledigung  
der Schreibarbeit!

Prospekte und Offerten  
kostenlos und unver-  
bindlich.



## Mit **SANDOPAN** waschen

bedeutet:

- Größte Schonung des heute besonders wertvollen Textilgutes
- Rationellste Ausnützung Ihrer Seifeneinheiten

Für Baumwolle, Leinen:

**SANDOPAN BL**

Nur 150 Einheiten per kg

Für Wolle, Seide, Kunstseide, Zellwolle:

**SANDOPAN WS**

Nur 300 Einheiten per kg



SANDOZ A.G., BASEL