

**Zeitschrift:** Fachblatt für schweizerisches Anstaltswesen = Revue suisse des établissements hospitaliers

**Herausgeber:** Schweizerischer Verein für Heimerziehung und Anstaltsleitung; Schweizerischer Hilfsverband für Schwererziehbare; Verein für Schweizerisches Anstaltswesen

**Band:** 14 (1943)

**Heft:** 8

## **Werbung**

### **Nutzungsbedingungen**

Die ETH-Bibliothek ist die Anbieterin der digitalisierten Zeitschriften auf E-Periodica. Sie besitzt keine Urheberrechte an den Zeitschriften und ist nicht verantwortlich für deren Inhalte. Die Rechte liegen in der Regel bei den Herausgebern beziehungsweise den externen Rechteinhabern. Das Veröffentlichen von Bildern in Print- und Online-Publikationen sowie auf Social Media-Kanälen oder Webseiten ist nur mit vorheriger Genehmigung der Rechteinhaber erlaubt. [Mehr erfahren](#)

### **Conditions d'utilisation**

L'ETH Library est le fournisseur des revues numérisées. Elle ne détient aucun droit d'auteur sur les revues et n'est pas responsable de leur contenu. En règle générale, les droits sont détenus par les éditeurs ou les détenteurs de droits externes. La reproduction d'images dans des publications imprimées ou en ligne ainsi que sur des canaux de médias sociaux ou des sites web n'est autorisée qu'avec l'accord préalable des détenteurs des droits. [En savoir plus](#)

### **Terms of use**

The ETH Library is the provider of the digitised journals. It does not own any copyrights to the journals and is not responsible for their content. The rights usually lie with the publishers or the external rights holders. Publishing images in print and online publications, as well as on social media channels or websites, is only permitted with the prior consent of the rights holders. [Find out more](#)

**Download PDF:** 29.01.2026

**ETH-Bibliothek Zürich, E-Periodica, <https://www.e-periodica.ch>**



# FERRUM

WASCHMASCHINEN  
ZENTRIFUGEN  
GLÄTTEMASCHINEN  
TROCKENANLAGEN

Verlangen Sie Prospekte oder Ingenieur-Besuch

**FERRUM A-G., Rapperswil**  
bei Aarau  
WÄSCHEREIMASCHINEN-FABRIK

# Dixin

das wirksame  
milde Waschkalkali

sichert

vollständige Wasserenthärtung

gründliche Schmutzlösung

gesteigerte Aktivität  
von Waschmittel und Seife

*Dixin  
hilft sparen*

Ohne Coupons erhältlich



00 292 c

H E N K E L & C I E. A. G., B A S E L

## ROGO-Holzgasgeneratoren für Zentralheizung und Industrie

*der äusserst interessante Holzvergaser. Automatischer Betrieb ausschliesslich mit Holz, Holzabfälle (Sägemehl), ohne Mithilfe von elektrischer oder motorischer Kraft. Bessere und einfachere Heizung, ideale und konstante Temperatur in jedem Lokal.*

**Brennstoffersparnis bis über 50%, daher rasche Amortisation.**

*Die bei Bürgerheimen, Sanatorien, weiteren Anstalten, Staats- und Militärgebäuden sowie bei Privaten eingebauten ROGO-Holzvergaser haben sich zur allgemeinen Zufriedenheit bewährt. Beste Referenzen.*

**ROGO AG. Zürich-Lugano, Bureau Löwenstrasse 55/57, Zürich 1**

## ZÜRICH

*Die alkoholfreien Kurhäuser*

**ZÜRICHBERG**, Orellistr. 21, Zürich 7, Tel. 2 72 27

**RIGIBLICK**, Kraftenturmstr. 59, Zürich 6, Tel. 6 42 14

*empfehlen sich für kürzere oder längere Aufenthalte. Herrliche Lage am Waldesrand, Stadtnähe mit guter Tramverbindung. Verschiedene Pensions-Arrangements. Prospekte werden bereitwillig zugeschiedt.*

Günstig abzugeben

## 1 Zent-Brandis-Gebläse

zum Einbau in einen

## Gross-Küchenherd

Gebläse wird gegen Anschaffung eines elektrischen Herdes frei. Kohlenersparnisse ca. 30%. Betriebsdauer 1 Jahr. Frühere Anschaffungskosten Fr. 2,500.— wird heute zu **Fr. 1,250.— abgegeben!** Anfragen an Hotel Bellevue-Bernerhof Bern.

# Sägemehl-Dauerbrandofen

**Die Heizung  
mit rationierungsfreiem  
Sägemehl**

## TORPAG

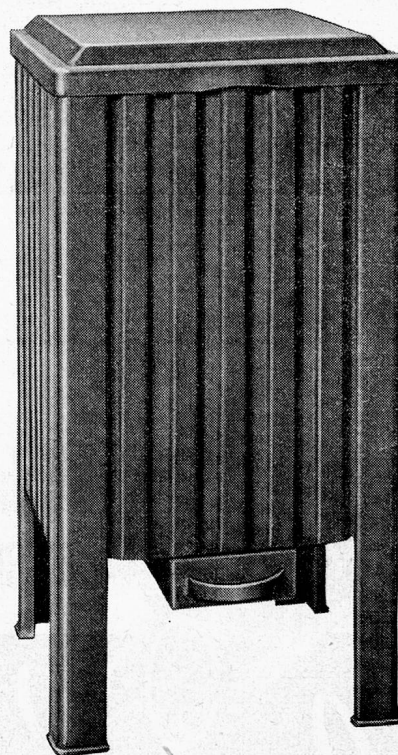
**Billigste Heizung  
Einfache Bedienung  
Massive Ausführung  
Gefällige Form  
Größte Heizkraft  
Unerreichte Leistung**

Die Sägemehl-Heizung mit dem Torpag Dauerbrandofen ist die einfachste, bequemste und billigste. Ein Kessel mit Sägemehl gefüllt, in den Ofen gestellt und mit einem Stück Papier angezündet, brennt ohne Wartung und ohne Nachfüllen 6—10 Stunden. Sägemehl kann mit Holz oder Torf gemischt werden, wobei die Heizkraft und -Dauer noch vergrößert wird.

Prospekte durch:

**Ledermann & Knecht „TORPAG“ Zürich 1**

Bureau Löwenstr. 2 (Schmidhof) Telefon 7 54 50 (Privat 7 54 41)



## Technische Bedarfsartikel

GUMMI  
LEDER  
ZUBEHÖR

liefern vorteilhaft



**E. Marti & Co., Langenthal**

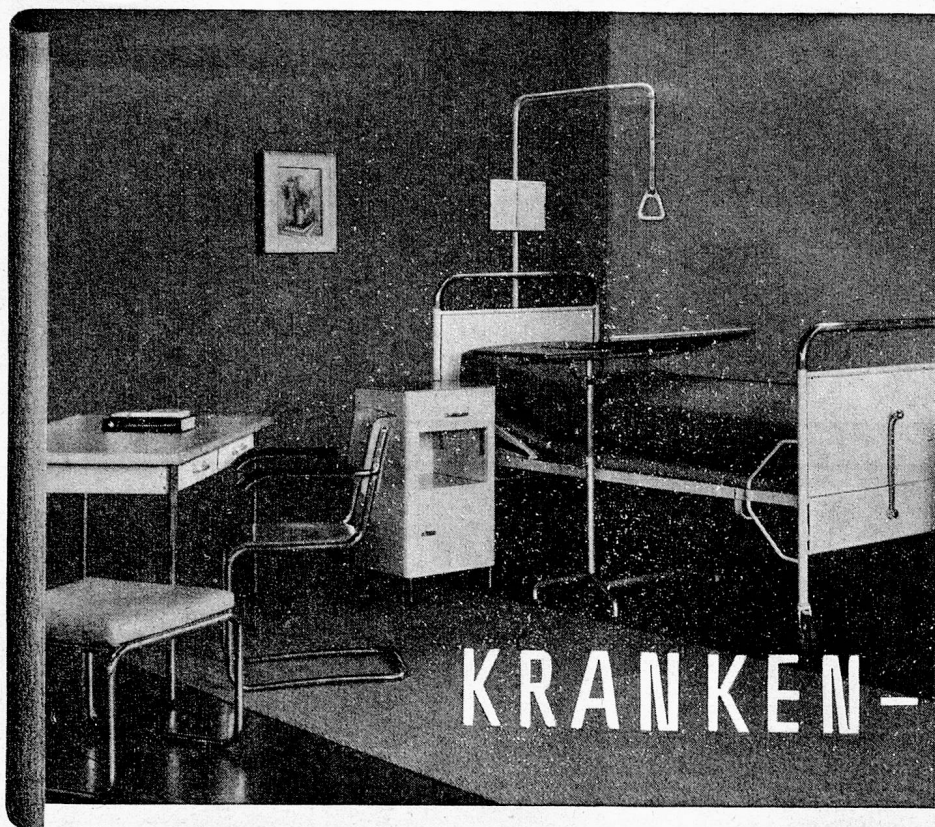
Telephon 6 00 83

im Haus beseitigt der Fachmann

# Feuchtigkeit

Dipl. Ing. **HANS ROTH** Bautenschutz  
Bern, Bollwerk 15, Tel. 2 57 03





*Basler  
Eisen  
Möbel  
Fabrik  
A. G.*

VORMALS  
TH. BREUNLIN + CO.  
SISSEACH  
TELEPHON 740 22

**KRANKEN-MÖBEL**




**Schafft  
Gartenmist**

*Composto Lonza*

verwandelt Gartenabfälle  
aller Art, Laub, Torf etc.  
rasch in besten Gartenmist

COMPOSTO  
**LONZA**

LONZA A.G. BASEL

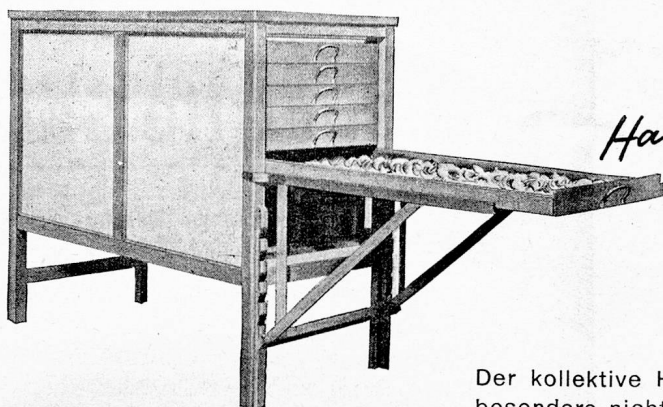


**Genaue Zeit  
durch  
„INDUCTA“**

**LANDIS & GYR**  
ZUG (Schweiz)

„INDUCTA“ Zentral- und  
Signaluhrenanlagen

dn - 2060

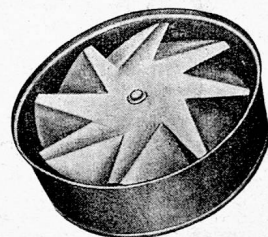


*Haushalten heisst  
selber dörren!*

Der kollektive Haushalt verträgt keine Abhängigkeit, besonders nicht in bezug auf Nahrungsmittel. Selber dörren und zeitig damit anfangen, verhindert Schwierigkeiten und ist Vorsorge im besten Sinn. Dazu hilft Ihnen der Grossdörrex für Gasfeuerung und elektrischen Lichtanschluss. Er ist in grösserem und kleinerem Format erhältlich und beidenfalls mit grosser Leistung.

### Das Geheimnis des Grossdörrex sind seine drehenden Propeller

Durch sie spart man Gas und Strom. Sie verhüten das Anbrennen, erhalten dem Gedörreten die natürlichen Farben, verschaffen ihm ein herrliches Aroma und machen es zum ausgezeichneten Nahrungsmittel. Alles, was Feld und Garten bieten, lässt sich dörren. Verlangen Sie gratis den Grossdörrex-Prospekt. Er gibt Auskunft über Anlage und Betrieb.



**U. Huber-Keller Apparatfabrik Sulz-Winterthur Tel. 93 Wiesendangen**



für Toiletten  
Badezimmer  
Küchen  
Vorräume etc.

## RENOWIT

farbig glasierte, elektr. gehärtete

### Wandverkleidungsplatte

äusserst widerstandsfähig und gegen die meisten Säuren unempfindlich, bruch- und schlagfest, in grossen Abmessungen bis 150 x 360 cm

### Honegger & Cie., Rüschlikon

Holz, Sperrplatten, Isolierplatten, Hartplatten  
Telephon (051) 92 04 11

#### Zu vermieten

im Toggenburg, 855 m ü. M., renoviertes

### Haus (mit Anbau v. ca. 110 m<sup>2</sup>)

elektr. Küche und Waschküche mit Bad. Sehr günstig für Kinder- oder Ferienheim. Offerten unter Chiffre 2993 Ins. an Verlag Franz F. Otth, Zürich 8.

*Mit*

# LAVAVIT

*waschen*

bedeutet

**Grösste Schonung**  
des heute so wertvollen Textilgutes  
**Rationellste Ausnützung**  
Ihrer Seifeneinheiten

**LAVAVIT benötigt nur 150 Einheiten per kg**

Für Wasch-Demonstrationen steht auf Wunsch erfahrener Wäscherei-Fachmann zur Verfügung

**Hersteller: Sandoz AG., Basel**

**Vertrieb: A. Burkhardt, St. Johannisring 52, Basel**



# Salatsauce

Ohne Marken - Oel- und fettfrei  
OEL-U.FETTWERKESAIS, ZÜRICH  
Telefon 2 69 93



# für alle Salate

in Harassen zu 20 Literflaschen oder  
in Korbflaschen à 10 und 20 kg durch  
Ihre üblichen Lieferanten.

## KAFFEE . TEE

in vorzüglichen Qualitäten

### KAFFEE-ERSATZ

mit 25% Bohnenkaffee

von



**HANS GIGER, BERN**

**Kaffee-Grossrösterei**

Gutenbergstrasse 3 - Telefon 2 27 35

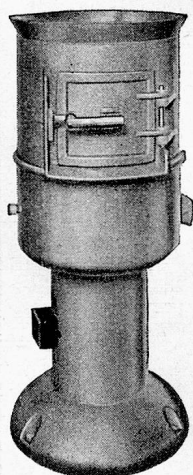
## Wer mit Arbeit überlastet ist ~

weiss eine gute Büroeinrichtung  
zu schätzen!

Für Registraturen und Karteien sind  
wir seit Jahrzehnten Spezialisten  
und wir bitten, bei uns Vorschläge  
für die Sie interessierenden Ge-  
biete zu verlangen.

Aerzte erhalten ausführliche Aus-  
kunft über die „Dictaphone“-  
Methode zur schnellen Erledigung  
der Schreibarbeit!

Prospekte und Offerten  
kostenlos und unver-  
bindlich.



## DER HAUPTVORTEIL

meiner Kartoffelschälmaschinen ist der

### auswechselbare Schälring

Bei sparsamster Schälung und erstaunlich geringem Abfall eine  
Stundenleistung bis 150 kg

Der getriebelose Antrieb garantiert auf Jahre hinaus einen  
störungsfreien Betrieb

**Albert Dudli** Großküchenmaschinen **Luzern**