

**Zeitschrift:** Fachblatt für schweizerisches Anstaltswesen = Revue suisse des établissements hospitaliers

**Herausgeber:** Schweizerischer Verein für Heimerziehung und Anstaltsleitung; Schweizerischer Hilfsverband für Schwererziehbare; Verein für Schweizerisches Anstaltswesen

**Band:** 13 (1942)

**Heft:** 6

## **Werbung**

### **Nutzungsbedingungen**

Die ETH-Bibliothek ist die Anbieterin der digitalisierten Zeitschriften auf E-Periodica. Sie besitzt keine Urheberrechte an den Zeitschriften und ist nicht verantwortlich für deren Inhalte. Die Rechte liegen in der Regel bei den Herausgebern beziehungsweise den externen Rechteinhabern. Das Veröffentlichen von Bildern in Print- und Online-Publikationen sowie auf Social Media-Kanälen oder Webseiten ist nur mit vorheriger Genehmigung der Rechteinhaber erlaubt. [Mehr erfahren](#)

### **Conditions d'utilisation**

L'ETH Library est le fournisseur des revues numérisées. Elle ne détient aucun droit d'auteur sur les revues et n'est pas responsable de leur contenu. En règle générale, les droits sont détenus par les éditeurs ou les détenteurs de droits externes. La reproduction d'images dans des publications imprimées ou en ligne ainsi que sur des canaux de médias sociaux ou des sites web n'est autorisée qu'avec l'accord préalable des détenteurs des droits. [En savoir plus](#)

### **Terms of use**

The ETH Library is the provider of the digitised journals. It does not own any copyrights to the journals and is not responsible for their content. The rights usually lie with the publishers or the external rights holders. Publishing images in print and online publications, as well as on social media channels or websites, is only permitted with the prior consent of the rights holders. [Find out more](#)

**Download PDF:** 27.01.2026

**ETH-Bibliothek Zürich, E-Periodica, <https://www.e-periodica.ch>**

*Die gute Einkaufsquelle ist heute wichtiger denn je !*

Wir sind in der Lage, Ihnen

## **Fussbodenbeize, Spezialbodenwischse und Schuhfette**

in altbewährter Qualität zu liefern. Bevor Sie sich zum Kauf entschliessen, ist es bestimmt Ihr Vorteil, wenn Sie bei uns Muster und Offerten einholen

**TOBLER & CO., CHEMISCHE FABRIK, ALTSTAETTEN ST. G.**

Elektrische

**Kaffeemühlen  
Kaffeeröster  
Reibemaschinen  
Fleischhackmaschinen  
Schnitzelmaschinen**

liefert vorteilhaft:

**Otto Benz, Dübendorf**

Fabrik elektr. Maschinen  
Telephon 93 44 33

### **SARDINEN UND THON**

Preisliste verlangen.

**L. Cipariso** . Zürich 11,  
Hofwiesenstrasse 89,  
Telephon 6 CO 94

### Sehr günstig zu verkaufen **ABSAUGMANGE**

wie neu, 3000 mm Arbeitsbreite, 500 mm Walzen Ø, mit Exhauster u. Antriebsmotor, für Dampfheizung, sehr leistungsfähig, wird aus Liquidation sehr billig abgegeben. Off.unt.Chiffre 2675 Verlag Franz Oth, Zürich 8.

## **Wasserdichte Bettstoffe**

aus gummiertem Gewebe oder aus neuartigen Werkstoffen schonen Wäsche und Matratzen und sind für die Kranken- und Kinderpflege unerlässlich. Verlangen Sie, bitte, unser bemustertes Angebot unter Angabe der ungefähr benötigten Menge

**A. SCHUBIGER & CO., AG. - LUZERN**

Spezialhaus für Spitalbedarf seit 1873

Telephon 20201

Kapellplatz

**risi**

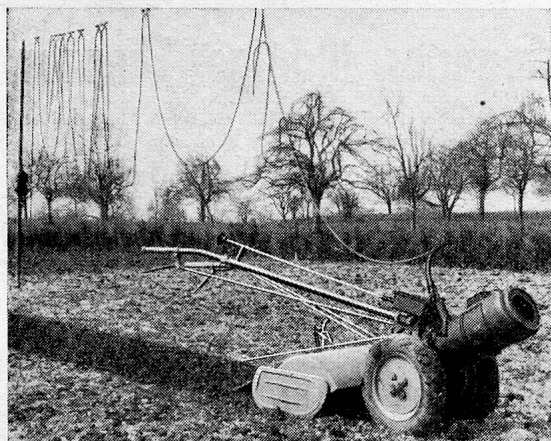
**-Bouillons  
-Speisewürze  
-Suppen  
-Bratensauce**

unentbehrlich für die gute Küche

**RISI Nahrungsmittelfabrik AG. Basel 19**  
Badenstrasse 10 - Telephon 3 44 01

Blechkessel und -flaschen  
Büchsen für Konserven -  
Honig - Wische usw.

**DOSENFABRIK  
ERMATINGEN**



## **8 PS-BODENFRAESEN**

SPEZIALITÄT:

### **ELEKTROFRÄSE MIT PFLUG**

betriebssicher, geräuschlos

2—4 Gänge, elastische Kupplung

Auf Wunsch: Rücklaufgetriebe und Einzelradausschaltung

**A. GRUNDER & CO. AG.**

Maschinenfabrik

**BINNEN / BASEL**

**An  
unsere  
Abonnenten!**

Benützen Sie recht oft unsere

Wir nennen Ihnen die leistungsfähigen Fabrikanten und Lieferanten von Anstalts-Bedarfsartikeln, Maschinen, Einrichtungen, Lebensmitteln, Apparaten, sowie bewährte Firmen für Arbeiten aller Art und beraten Sie auf dem Gebiete des gesamten Anstaltsbaues.

Schreiben Sie Ihre Wünsche an den **Verlag Franz F. Oth, Zürich 8, Enzenbühlstr. 66**

## **GRATIS-INFORMATIONEN!**

# Morgafarin-Rezepte

zeigen wie sparsam Soyamehl verwendet wird. Verlangen Sie weitere Rezepte und den Aufklärungs-Prospekt über die Soya-Bohne

MORGAFARIN (Soyamehl) ist in 500 Gr.-Paketen zu Fr. 1.65 in jedem guten Lebensmittelgeschäft erhältlich

Bezugsquellennachweis durch MORGA AG. Ebnat-Kappel

## 3. Rezept

**Morgafarin-Sauce zu Gemüse, Mehlspeisen etc.:**

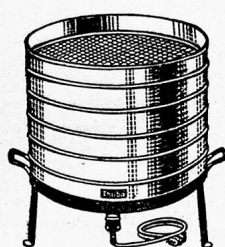
Ein halber Eßlöffel Fett, 50 g Haushaltsmehl (2 Eßlöffel) und 25–50 g MORGAFARIN geben  $\frac{3}{4}$  bis 1 Liter Sauce, je nach Dicke. Das Fett schmelzen lassen, Mehl begeben und ohne Farbe nehmen zu lassen 10 Minuten anschwitzen, ablöschen, am besten mit kochender Flüssigkeit. Diese Mehlschwitze würzen Sie nach Ihrem Belieben.

## • Zentral-Heizung •

(alle Systeme)

**Neu- & Umbau  
Warmwasser-  
bereitungsanlagen  
Brennstoff-  
einsparung  
Expertisen**

**U. Steiger, Ing.**  
Zürich, Hofwiesen 299  
Telephon 69397



## 5–10 Rappen

betragen die Stromkosten pro Kilo Dörrgut mit dem „Thuba“-Dörrapparat.

4 HURDEN

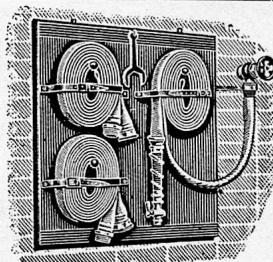
Grösse II . . . . . Fr. 74.50  
Grösse I . . . . . Fr. 108.—

Verlangen Sie ausführl. Prospekt bei

**E. HETTENBACH-SPEISER, BASEL 15**

Reiterstrasse 15/4 - Telephon 45693

ALLEINVERKAUF DER „THUBA“-APPARATE



**Feuerwehrschräuche  
Feuerwehr-Ausrüstungen  
komplette Feuerlöschanlagen**

**SCHLAUCHFABRIK AG.  
GROSSWANGEN (Luz.)**

## „Neue Nahrungs- und Ersatzmittel“

Eine Aufklärung in ernster Zeit und ein praktischer Hinweis mit 80 Rezepten, von Rudolf Rupplin, mit 2 Nahrungsmittel-Tabellen. **Preis Fr. 2.80.** Für jede Anstalt-, Heim- oder Spital-Küche bringt dieser willkommene Ratgeber die heute so wichtige Orientierung.

Zu beziehen beim Verlag FRANZ F. OTTH, ZÜRICH 8, Enzenbühlstr. 66, Telephon 43442. Versand gegen Nachnahme oder Voreinsendung des Betrages auf Postcheck-Konto 8/19593.

## Kleine Säemaschine

zum Stossen, ähnlich dem Rasenmäher, sät auf 60 cm Breite 2–5 Reihen in gewünschtem Abstand und Dichtigkeit, vom winzigen Moh'n bis zur Wicke. Auf Wunsch auch breitere und schmalere Geräte. — Näheres im Prospekt von

**Rud. Spring-Mathys, Steffisburg (Bern)**

Erfinder des Kombi-Bocks, der als Säge- und Wellenbock wie als Bockleiter dient. In 6 Wochen über 300 Stück versandt.

## Markenfrei

waschen mit „SENNWIT“ Reinigungsmittel, für Steinböden, Haushaltsgegenstände, Händewaschen sehr vorteilhaft, 10 Stück à 130 g Fr. 3.— . 1 kg Pulverform Fr. 1.60, (Porto und Verpackung im Verkaufspreis inbegriffen)

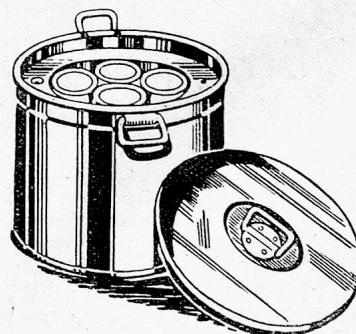
Versand: „SENNWIT“, Rorschach, Hauptstrasse 15

Mit diesem „**Para-Yoghurt-Apparat**“ und meinem Yoghurtferment vermag jedermann bei Befolgung meiner Gebrauchsanweisung leicht und sicher einen nahrhaften, die Gesundheit fördernden, biologisch einwandfreien **YOGHURT** herzustellen. Einmalige Anschaffung, bleibender Nutzen.

Apparat mit 4 Gläsern	Fr. 25.—	Apparat mit 32 Gläsern	Fr. 140.—
" " 8 "	" 50.—	" " 48 "	" 180.—
" " 16 "	" 87.—	" " 99 "	" 400.—

YOGHURT, dieses hervorragende, diätetische Milchprodukt ist in Zeiten der Mangelwirtschaft besonders wichtig zur Erhaltung der Gesundheit.

Wenden Sie sich an: **S. LINDER, ZÜRICH 8, CERESSTRASSE 19, TELEPHON 4.45.31**





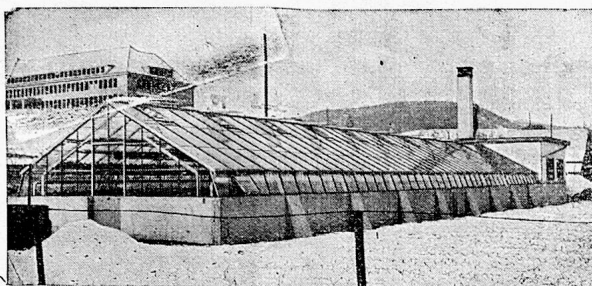


## Holzrolladen Tuchstoren

Solide, zweck-  
entsprechende Systeme  
Zahlreiche Referenzen  
für ausgeführte Lieferungen  
zu Spitalbauten

Hartmann & Co. A.G.  
Biel

700a



Erstellt für das Spitalpflegeamt Baselland, Liestal

**Spezialfabr. für Gewächshäuser u. Frühbeefenster**  
**OMEGA-WERKE A.-G. REINACH-BASEL, TEL. 6 22 07**

## Keller- Dorratskasten

Obst- u. Kartoffel-  
hurden · Flaschen-  
gestelle u. andere  
Holzwaren

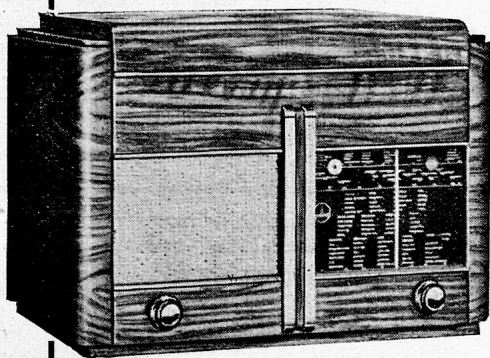
Bitte Prospekte ver-  
langen

**Ad. Bachofner**, Holz-  
werk, **Fehraltorf**  
Telephon 97 71 61

EINE SPEZIALITÄT VON

*Paillard*

SIND DIE GEDIEGENEN TISCH-GRAMMO-RADIO-KOMBINATIONEN



Modell 422 G 4-Röhren-Super mit Grammo kombiniert  
**Fr. 498.—**

Modell 426 G 5-Röhren-Super mit Grammo kombiniert  
**Fr. 665.—**

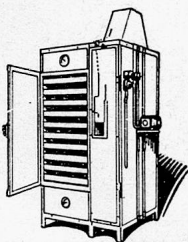
Modell 427 G 7-Röhren-Super mit Grammo kombiniert  
**Fr. 835.—**

Modell 428 G 9-Röhren-Super mit Grammo kombiniert  
**Fr. 1060.—**

*Verlangen Sie den neuen, illustrierten Gratiskatalog und Offerte von der  
Generalvertretung für die Schweiz:*

Tel. 2.88.18 **Blattner & Co. Basel 2** Nauenstrasse 71

## Dörrapparat „HELDA“



Ges. geschützt

Beste Erfolge bietet Ihnen dieser  
Apparat beim Dörren von Heil-  
pflanzen, Gemüse aller Art,  
Beeren und Obst. Minimum im  
Stromverbrauch. Größte Schonung  
des Dörrgutes. Verderben aus-  
geschlossen. Apparat aus feuer-  
festem Material und für längsten  
Gebrauch. Prima Referenzen.

Hersteller: **G. Hänni, Bern**,  
Apparatenbau, Steinhölzliweg 57  
Telephon 4 54 00

**Ideal**  
**Erika**



### Die beiden berühmten Schwestern

verkörpern durch eine 40-jährige Fabrikationserfahrung ein  
Höchstmaß an Präzision und Leistungsfähigkeit. Prüfen Sie  
selbst die Vorzüge dieser beiden Erzeugnisse.

**W. Häusler-Zepf, Olten, Ringstr. 17**

Vermietung von Schreibmaschinen verschiedener Systeme. Fran-  
ken 10.— bis Fr. 20.— pro Monat.

## Anstaltsbetriebe und Werkstätten empfehlen ihre Produkte

### Bauschlosserei

Landerziehungsheim  
Albisbrunn

### Buchbinderarbeiten

Institut St. Nicolas,  
Drogens/Siviriez (Frib.)

### Bürstenwaren

Blindenheim St. Gallen  
Arbeitsheim Amriswil

### Kleinlieferwagen

#### „Ökonom“

Landerziehungsheim Al-  
bisbrunn. (Billige Dreiradwag.  
für Expeditionen jeder Art)

### Körbe, Reisekörbe

Blindenheim St. Gallen  
Erziehungsanstalt  
Regensberg/Zch.

### Möbel- und Bauschreinerei

Landerziehungsheim  
Albisbrunn

### Pflanzenkübel

Erziehungsanstalt  
Regensberg/Zch.

### Rohrmöbel

Blindenheim Basel

### Schreinerarbeiten

Arbeitsheim Amriswil

### Spielwaren

Arbeitsheim Amriswil  
Landerziehungsheim  
Albisbrunn

### Stuhlfabrikation

Erziehungsheim f. Jugend-  
liche Tessenberg/Prêles

### Türvorlagen, Läufer

Blindenheim St. Gallen

### Türvorlagen

In Cocos u. Gummi  
Erziehungsanstalt  
Regensberg/Zch.

*Wer auf Rosshaar ruht,  
schläft gut!*

Aus einem Gutachten...

...„Fassen wir zusammen, so  
können wir das Rosshaar als  
hygienisch, sowie auch wegen seiner  
wärmeisolierenden Fähigkeit und  
Elastizität, als durchaus vorteil-  
haftes Material für Polster und  
Matrassen bezeichnen, dem nach  
der obligatorischen, gesetzlich ge-  
regelten Reinigung keinerlei In-  
fektionsgefahr innewohnt.“

sig. Prof. Dr. W. v. Gonzenbach.



## TAPETEN VORHÄNGE

### JAKOB BENZ & CO. - ZÜRICH

SCHAFFHAUSERSTRASSE 32

Telephon 6 23 81

Telephon 8 31 13



UNSERE SPEZIALITÄTEN:

**Matratzendrillche** in Leinen, Halbleinen und Baumwolle

**Bettbarchent und Duvets-Sarcenet**

**Leintuchstoffe** in Halbleinen

**Küchenwäsche** in Leinen und Halbleinen

**Schürzen- und Kleiderstoffe** in Baumwolle und Leinen

**N. ROTH & C<sup>IE</sup>** BUNT- U. LEINENWEBEREI **OFTRINGEN** TEL. 73484

**BERKEL**



**KREISWAAGEN**

FÜR JEDEN ZWECK / FÜR JEDE TRAGKRAFT  
VERLANGEN SIE UNSERE OFFERTE

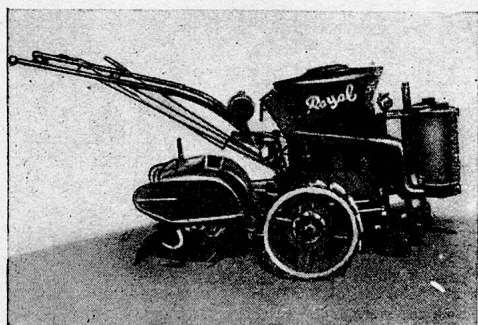
**BERKEL - FABRIK ZÜRICH**  
HOHLSTRASSE 535 TELEPHON 553 01



Letzten Winter war es schauderhaft kalt. Wir alle haben gefroren und kalte Füsse gehabt. Wenn auch der schöne Frühling alles Unangenehme vergessen lässt, sorgen wir rechtzeitig vor! Holz und Kohlen sind rar, dafür aber können wir uns warme Böden beschaffen, heimelige, gesunde Kortisit-Böden. Lassen Sie jetzt schon Kortisit überall in den Räumen legen, wo Sie den Boden am meisten brauchen. Wir können Sie während der Sommermonate rascher bedienen und Sie haben eine Sorge weniger.

**Kork A.-G. Dürrenäsch** • Telefon (064) 354 52

Einzige Korkparkettfabrik in der Schweiz



**MEHRANBAU** durch

**Simar** *Bodenfräsen & Motorpflüge*

Typen 1942: 4, 8 und 10 PS.

Saubere Arbeit, handliche Bedienung. **Geringer Benzinverbrauch.** Vorführungen u. Prospekte durch

**SIMAR** • 35, RUE DE LANCY, GENÈVE oder  
**A. PFYL, GEIBELSTRASSE 20, ZÜRICH 10, Tel. 6 07 80**

**VERTRETUNGEN:** Basel: **B. Haug**, Neumattstrasse, **Bottmingen**, Telefon 2 92 07 • Bern: **A. Teuscher**, Güterstrasse 50, **Bern**, Telefon 2 95 67 • Ostschweiz: **Künzler & Germann**, Garage, Pfäfers, **St. Gallen**, Telefon 2 34 50.