

Zeitschrift: Fachblatt für schweizerisches Anstaltswesen = Revue suisse des établissements hospitaliers

Herausgeber: Schweizerischer Verein für Heimerziehung und Anstaltsleitung; Schweizerischer Hilfsverband für Schwererziehbare; Verein für Schweizerisches Anstaltswesen

Band: 13 (1942)

Heft: 5

Werbung

Nutzungsbedingungen

Die ETH-Bibliothek ist die Anbieterin der digitalisierten Zeitschriften auf E-Periodica. Sie besitzt keine Urheberrechte an den Zeitschriften und ist nicht verantwortlich für deren Inhalte. Die Rechte liegen in der Regel bei den Herausgebern beziehungsweise den externen Rechteinhabern. Das Veröffentlichen von Bildern in Print- und Online-Publikationen sowie auf Social Media-Kanälen oder Webseiten ist nur mit vorheriger Genehmigung der Rechteinhaber erlaubt. [Mehr erfahren](#)

Conditions d'utilisation

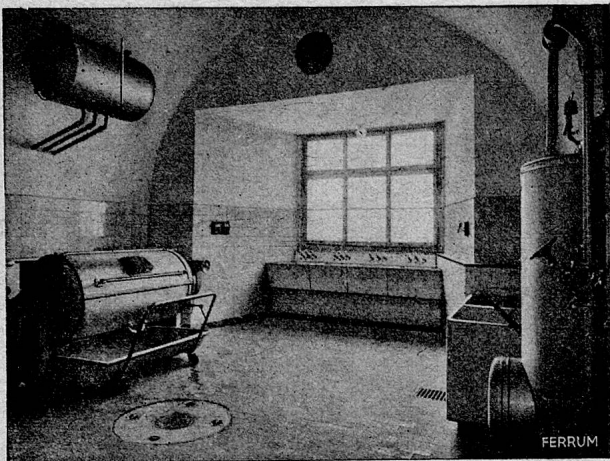
L'ETH Library est le fournisseur des revues numérisées. Elle ne détient aucun droit d'auteur sur les revues et n'est pas responsable de leur contenu. En règle générale, les droits sont détenus par les éditeurs ou les détenteurs de droits externes. La reproduction d'images dans des publications imprimées ou en ligne ainsi que sur des canaux de médias sociaux ou des sites web n'est autorisée qu'avec l'accord préalable des détenteurs des droits. [En savoir plus](#)

Terms of use

The ETH Library is the provider of the digitised journals. It does not own any copyrights to the journals and is not responsible for their content. The rights usually lie with the publishers or the external rights holders. Publishing images in print and online publications, as well as on social media channels or websites, is only permitted with the prior consent of the rights holders. [Find out more](#)

Download PDF: 09.02.2026

ETH-Bibliothek Zürich, E-Periodica, <https://www.e-periodica.ch>



FERRUM

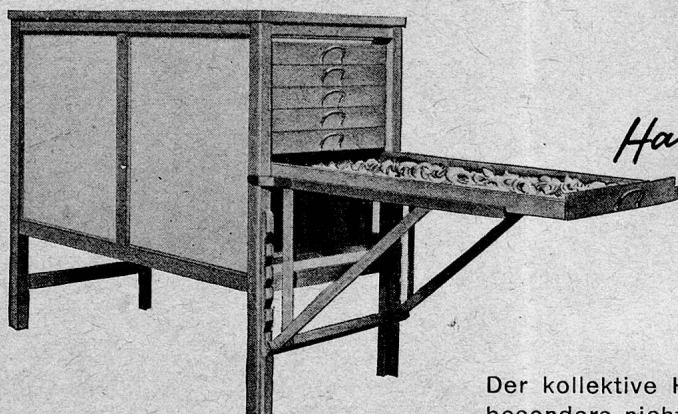
WASCHMASCHINEN
ZENTRIFUGEN
GLÄTTEMASCHINEN
TROCKENANLAGEN

Verlangen Sie Prospekte oder Ingenieur-Besuch

FERRUM A-G., Rapperswil

bei Aarau

WÄSCHEREIMASCHINEN-FABRIK

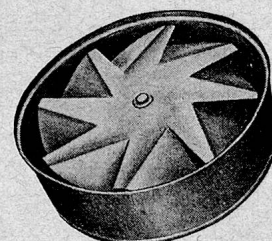


*Haushalten heisst
selber dörren!*

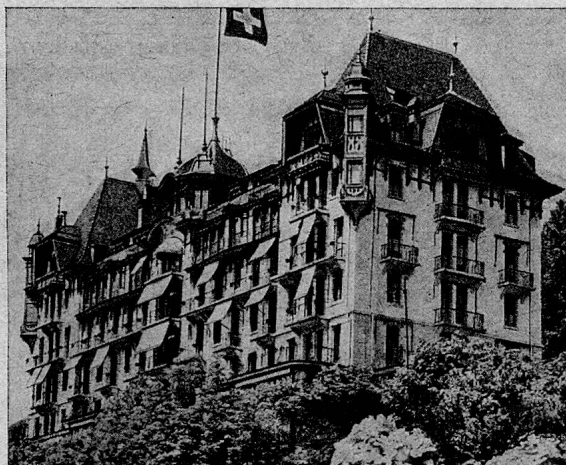
Der kollektive Haushalt verträgt keine Abhängigkeit, besonders nicht in bezug auf Nahrungsmittel. Selber dörren und zeitig damit anfangen, verhindert Schwierigkeiten und ist Vorsorge im besten Sinn. Dazu hilft Ihnen der Grossdörrex für Gasfeuerung und elektrischen Lichtanschluss. Er ist in grösserem und kleinerem Format erhältlich und beidenfalls mit grosser Leistung.

Das Geheimnis des Grossdörrex sind seine drehenden Propeller

Durch sie spart man Gas und Strom. Sie verhüten das Anbrennen, erhalten dem Gedörreten die natürlichen Farben, verschaffen ihm ein herrliches Aroma und machen es zum ausgezeichneten Nahrungsmittel. Alles, was Feld und Garten bieten, lässt sich dörren. Verlangen Sie gratis den Grossdörrex-Prospekt. Er gibt Auskunft über Anlage und Betrieb.



U. Huber-Keller Apparatfabrik Sulz-Winterthur Tel. 93 Wiesendangen



EX-CHATELARD SCHOOL

CHAMBY OB MONTREUX (750 m ü. M.)

Möbliertes Haus in wundervoller Lage. Zahlreiche Balkons. 80 Zimmer, 100 Betten, mit Wäsche, Silber etc. Zentralheizung. Lift, Terrassen, Garten, Tennis, Wald. Gesamtfläche ca 12000 m². Vorzüglich geeignet für Institut, Klinik, Erholungs- od. Ferienheim.

Oeffentliche Schätzung Fr. 400 000.—
Brand-Versicherung Fr. 700 000.—

Zum halben Werthe verkäuflich, das Mobiliar zu 50%. Unter Umständen auch zu vermieten. Kostenlose Kaufmöglichkeit durch einfachen Aktien-Uebertrag. Sich wenden an

SCHWEIZ. VOLKSBANK, MONTREUX

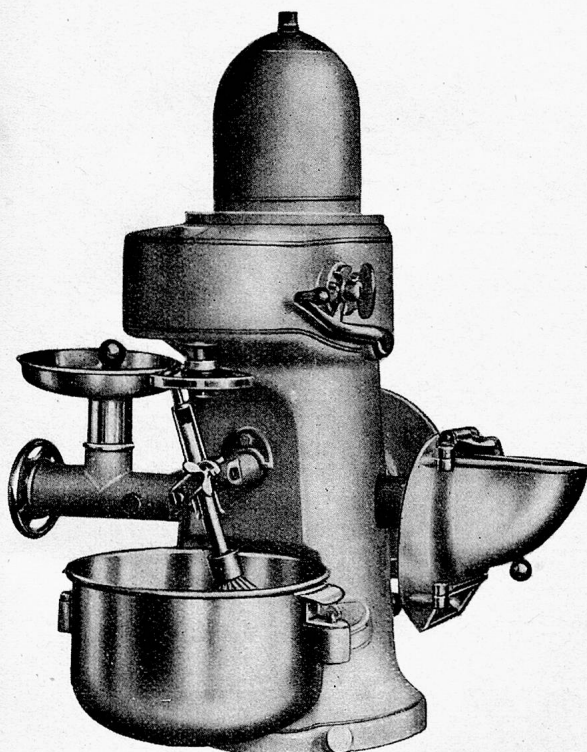
*Die gute Einkaufsquelle ist heute
wichtiger denn je !*

Wir sind in der Lage, Ihnen

Fussbodenbeize, Spezialbodenwischse und Schuhfette

in altbewährter Qualität zu liefern. Bevor Sie sich zum Kauf entschliessen,
ist es bestimmt Ihr Vorteil, wenn Sie bei uns Muster und Offerten einholen

TOBLER & CO., CHEMISCHE FABRIK, ALTSTAETTEN ST. G.



← DREHBAR →

In- und ausländische Patente

DIE HERVORRAGENDSTE SCHWEIZER-KÜCHENMASCHINE **COMBIREX**

Die führende Marke der Schweizerischen Landesausstellung errang in
nert wenigen Jahren

WELTRUF

Klein, aber ungemein leistungsfähig
für Betriebe von 20—200 Personen

Größere Modelle in diversen Ausführungen

**Kleine Kartoffel- und Rübenschalmaschine für Wasser-
anschluß**

**Große Electro-Kartoffel- und Rübenschalmaschine,
mit elektrischer Apparatur für Begrenzung der Schälzeit**

ALLEINIGER FABRIKANT

JAKOB LIPS URDORF-Zürich

Spezialfabrik modernster Maschinen für Bäckereien, Kon-
ditoreien und Großküchen
Telefon Nr. 91 75 08

Großes Lager

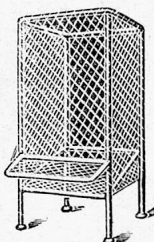
und günstige Preise in

**Tomatenpurée
Sardinen
Thon**

Verlangen Sie unsere
Spezialofferte.

**Peter & Kunz, Kolonial-
waren en gros, T. 66902
Zürich-Oerlikon**

Kartoffel-Silo aus Eisen nicht rostend



**Das erprobte und vorbildliche Gerät
zum Einlagern von Kartoffeln**

Raumsparend, hygienisch, unverwüstlich
Keine Fäulnis und fast kein keimender Kar-
toffel mehr, da fortlaufende Erneuerung!

Ueber 3000 Silos bewähren sich vorzüglich
in Haushaltungen, Restaurants, Hotels,
Asylen, Spitälern, Instituten usw.

Fabrikation: Standartgrößen v. 70-1000 kg.
Inhalt und nach Maß, Großanlagen von
1000—10000 kg. Inhalt usw. Ref. zu Diensten

Verlangen Sie Auskunft und Prospekt bei

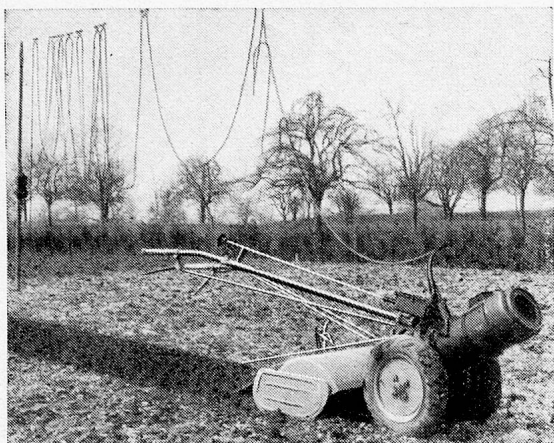
Armand Favre, Winterthurerstr. 398, Zürich

• **Zentral- Heizung** •

(alle Systeme)

**Neu- & Umbau
Warmwasser-
bereitungsanlagen
Brennstoff-
einsparung
Expertisen**

U. Steiger, Ing.
Zürich, Hofwiesen 299
Telephon 6 93 97



8 PS-BODENFRAESEN

SPEZIALITÄT:

ELEKTROFRÄSE MIT PFLUG

betriebssicher, geräuschlos

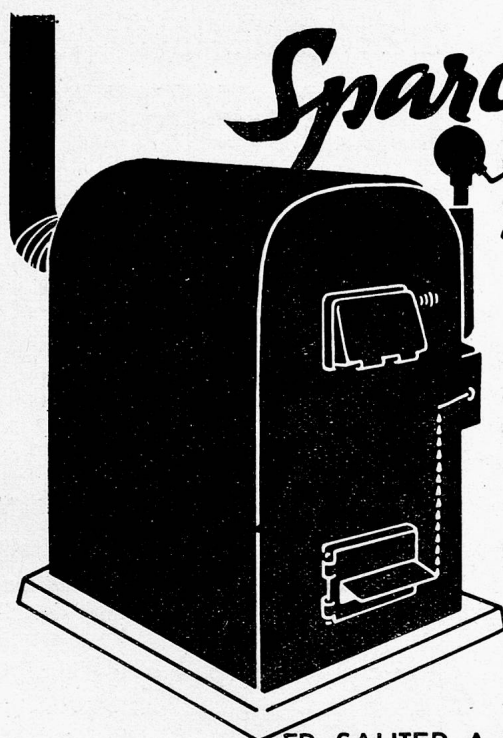
2—4 Gänge, elastische Kupplung

Auf Wunsch: Rücklaufgetriebe und Einzelradausschaltung

A. GRUNDER & CO. AG.

Maschinenfabrik

BINNINGEN / BASEL



Spare Kohlen

mit
der selbsttätigen **Equitherm**
Regulierung

Die Equitherm-Regulierung ist eine sehr einfache Apparatur, welche die Kesseltemperatur ganz automatisch in Abhängigkeit von den Witterungsverhältnissen, mittelst einem Aussenfühler reguliert und dadurch bei geringstem Heizmittelverbrauch eine stets gleichbleibende Raumtemperatur garantiert.

Zahlreiche Referenzen über ausgeführte Anlagen.

SAUTER

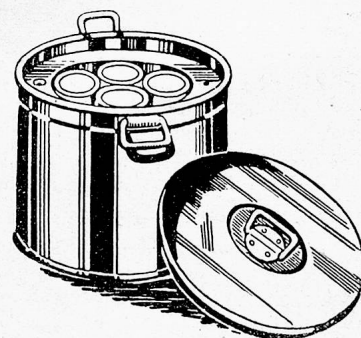
FR. SAUTER A. G. FABRIK ELEKTR. APPARATE BASEL

Verlangen Sie unsere Prospekte

Mit diesem „**Para-Yoghurt-Apparat**“ und meinem Yoghurtferment vermag jedermann bei Befolgung meiner Gebrauchsanweisung leicht und sicher einen nahrhaften, die Gesundheit fördernden, biologisch einwandfreien **YOGHURT** herzustellen. Einmalige Anschaffung, bleibender Nutzen.

Apparat mit 4 Gläsern	Fr. 25.—	Apparat mit 32 Gläsern	Fr. 140.—
„ „ 8 „	„ 50.—	„ „ 48 „	„ 180.—
„ „ 16 „	„ 87.—	„ „ 99 „	„ 400.—

YOGHURT, dieses hervorragende, diätetische Milchprodukt ist in Zeiten der Mangelwirtschaft besonders wichtig zur Erhaltung der Gesundheit.



Wenden Sie sich an: **S. LINDER, ZÜRICH 8, CERESSTRASSE 19, TELEPHON 4.45.31**

Keller- Vorratskasten

Obst- u. Kartoffel-
hurden · Flaschen-
gestelle u. andere
Holzwaren

Bitte Prospekte ver-
langen

Ad. Bachofner, Holz-
werk, **Fehraltorf**
Telephon 97 71 61

SARDINEN UND THON

Preisliste verlangen.

L. Cipariso · Zürich 11,
Hofwiesenstrasse 89,
Telephon 6 00 94

Bohnenstängel

3,50—4 m lang, aufge-
schnitten und kantig
50 Stück zu Fr. 50.— %
100 Stück zu Fr. 48.— %

Rebstängel

aufgeschnitten und kantig,
für Erbsen, Tomaten etc.
50 Stück zu Fr. 30.— %
100 Stück zu Fr. 28.— %
ab Station Kilchberg/Zh.

Jul. Blanc, Handelsgärt-
nerei, Kilchberg/Zürich,
Tel. 91.41.10

Bigla-STAHLROHRMOBILIAR

für neuzeitliche Möblierung von Anstalten,
Asylen, Sanatorien, Internaten usw.

Bigla-Möbel sind hergestellt auf Grund jahr-
zehntelanger Erfahrung in der Fabrikation
normalisierter Bettstellen, Nachttische, Sitz-
und Liegemöbel etc.



Unverbindliche Beratung durch unsern Ver-
treter. Verlangen Sie bitte seinen Besuch
oder Zustellung unseres ausführlichen Spezial-
kataloges

Bigler, Spichiger & Cie. A.-G., Biglen (Bern)



Verlangen Sie
unverbindlich
Offerte mit Muster!

MIAU-Produkte

W. Schweizer

ZÜRICH

Postfach Sihlpost 730

Kleine Säemaschine

zum Stossen, ähnlich dem Rasenmäher, sät auf 60 cm Breite
2—5 Reihen in gewünschtem Abstand und Dichtigkeit, vom
winzigen Mohn bis zur Wicke. Auf Wunsch auch breitere und
schmalere Geräte. — Näheres im Prospekt von

Rud. Spring-Mathys, Steffisburg (Bern)

Erfinder des Kombi-Bocks, der als Säge- und Wellenbock wie
als Bockleiter dient. In 6 Wochen über 300 Stück versandt.

ANSTALTS-WASCHE

für Bett, Tisch u. Küche, mit u. ohne Namenseinwebung

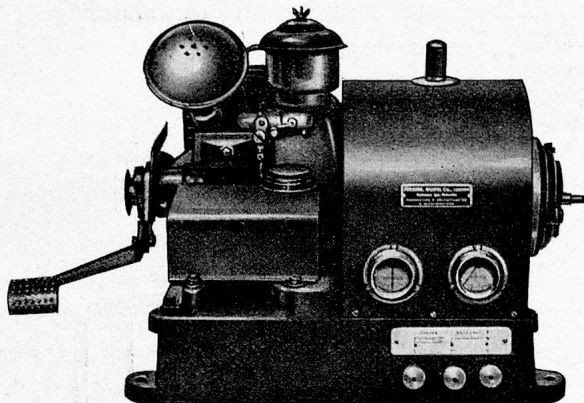
Wolldecken, Moltondecken

Bruckner

R. BRUCKNER SOHN · BASEL · GERBERGASSE 20 · TEL. 2 08 22

Not-Stromversorgung

für
Luftschutzkeller, Spitäler, Verwaltungs-
gebäude etc.

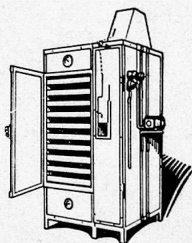


FERRIER, GÜDEL CO., LUZERN

Tel. 2 22 11

Moosstraße 2 a

Dörrapparat „HELDA“



Ges. geschützt

Beste Erfolge bietet Ihnen dieser Apparat beim Dörren von Heilpflanzen, Gemüse aller Art, Beeren und Obst. Minimum im Stromverbrauch. Größte Schonung des Dörrgutes. Verderben ausgeschlossen. Apparat aus feuerfestem Material und für längsten Gebrauch. Prima Referenzen.

Hersteller: **G. Hänni, Bern,**
Apparatenbau, Steinhölzliweg 57
Telephon 4 54 00

risi

-Suppenartikel
-Getreideflocken
-Trockengemüse
-Trockenfrüchte

in vielen führenden Anstalten und Spitälern regelmässig verwendet.

RISI Nahrungsmittelfabrik AG.

BASEL 19 Badenstr. 10 Tel. 3 44 01

Emil Siegenthaler, Biel-Bienne

Neumarktstrasse 32 · Telephon 30.39

Ia. Hand- und Maschinenfaden

Unzerbrechliche Wäsche Knöpfe

Spital-Handschuhe

Muster und Referenzen zu Diensten

Versuchen Sie einmal die schmackhaften

Trocken-Zwiebeln

(1 kg entspricht 10 kg Frisch-Zwiebeln)
Unbeschränkt haltbar, kein Schälen, kein Abfall

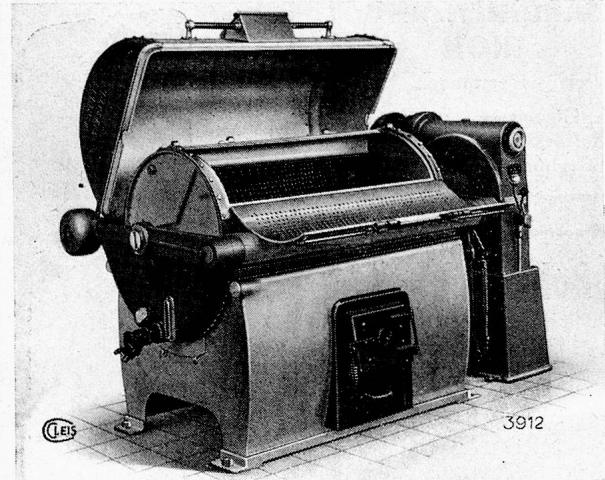
In Originalsäcken zu 25 kg à **Fr. 6.25** per kg
Im Anbruch **Fr. 6.40** per kg

Ab 10 kg franko. Gratismuster zu Diensten

PETER & KUNZ, ZÜRICH-Oerlikon

Kolonialwaren en gros

Telefon 6 69 02



Wasch- und Spülmaschinen

für Groß- und Kleinbetriebe

Modernisierung und Umbau bestehender
Wäscherei-Anlagen

A. CLEIS A.-G., SISSACH

WÄSCHEREI-MASCHINEN-FABRIK

Unentbehrlich in jeder Anstaltsküche
ist der altbewährte Citronenessig



CITROVIN, aus dem Saft der sonnendurchglänzten Citrone hergestellt, erhöht den Reiz und die Bekömmlichkeit Ihrer Salate und sauren Speisen. Verlangen Sie bei Ihrem Lieferanten die **vorteilhafte Spezialpackung** für Grosskonsumenten, oder direkte Probesendung ab Fabrik in Zofingen.