

Zeitschrift: Fachblatt für schweizerisches Anstaltswesen = Revue suisse des établissements hospitaliers

Herausgeber: Schweizerischer Verein für Heimerziehung und Anstaltsleitung; Schweizerischer Hilfsverband für Schwererziehbare; Verein für Schweizerisches Anstaltswesen

Band: 13 (1942)

Heft: 1

Werbung

Nutzungsbedingungen

Die ETH-Bibliothek ist die Anbieterin der digitalisierten Zeitschriften auf E-Periodica. Sie besitzt keine Urheberrechte an den Zeitschriften und ist nicht verantwortlich für deren Inhalte. Die Rechte liegen in der Regel bei den Herausgebern beziehungsweise den externen Rechteinhabern. Das Veröffentlichen von Bildern in Print- und Online-Publikationen sowie auf Social Media-Kanälen oder Webseiten ist nur mit vorheriger Genehmigung der Rechteinhaber erlaubt. [Mehr erfahren](#)

Conditions d'utilisation

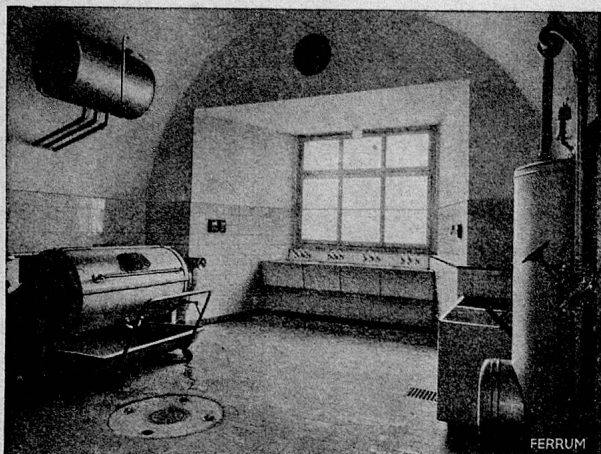
L'ETH Library est le fournisseur des revues numérisées. Elle ne détient aucun droit d'auteur sur les revues et n'est pas responsable de leur contenu. En règle générale, les droits sont détenus par les éditeurs ou les détenteurs de droits externes. La reproduction d'images dans des publications imprimées ou en ligne ainsi que sur des canaux de médias sociaux ou des sites web n'est autorisée qu'avec l'accord préalable des détenteurs des droits. [En savoir plus](#)

Terms of use

The ETH Library is the provider of the digitised journals. It does not own any copyrights to the journals and is not responsible for their content. The rights usually lie with the publishers or the external rights holders. Publishing images in print and online publications, as well as on social media channels or websites, is only permitted with the prior consent of the rights holders. [Find out more](#)

Download PDF: 27.01.2026

ETH-Bibliothek Zürich, E-Periodica, <https://www.e-periodica.ch>



FERRUM

WASCHMASCHINEN
ZENTRIFUGEN
GLÄTTMASCHINEN
TROCKENANLAGEN

Verlangen Sie Prospekte oder Ingenieur-Besuch

FERRUM A-G., Rapperswil
bei Aarau
WÄSCHEREIMASCHINEN-FABRIK

zum Enthärten und Einweichen

GXD 57 d

Henkel & Cie. A. G., Basel



TAPETEN VORHÄNGE

JAKOB BENZ & CO. - ZÜRICH

SCHAFFHAUSERSTRASSE 32

Telephon 6 23 81
Telephon 8 31 13

8.42*4425,

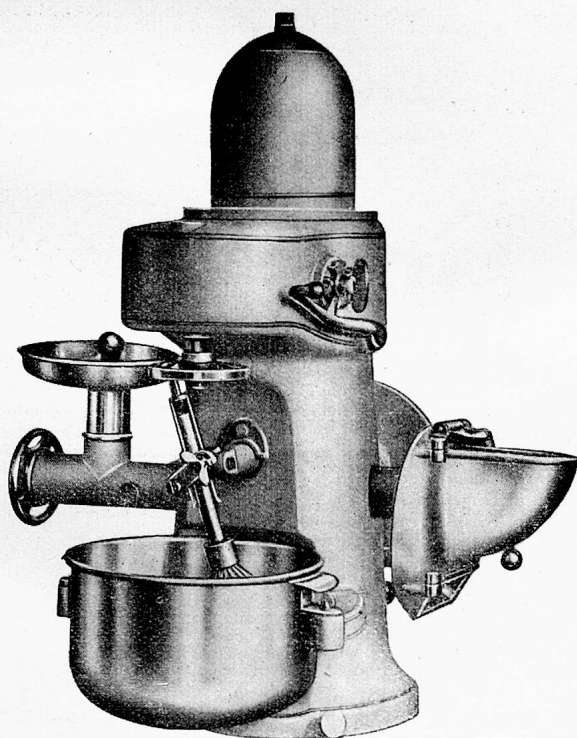
L'Orfèvrerie Christofle

Peseux (Neuchâtel)

empfiehlt sich für die gegenwärtig mehr als je gerechtfertigten Reparaturen und Wiederversilberungen.
Sorgfältige Ausführung - Silberauflage garantiert.

— — — — —

Verlangen Sie unsern Tarif oder wenden Sie sich an unsere Lokal-
Vertreter, deren Adressen wir Ihnen gerne angeben.



← DREHBAR →

In- und ausländische Patente

DIE HERVORRAGENDSTE SCHWEIZER-KÜCHENMASCHINE **COMBIREX**

Die führende Marke der Schweizerischen Landesausstellung errang in-
nert wenigen Jahren

W E L T R U F

Klein, aber ungemein leistungsfähig
für Betriebe von 20—200 Personen

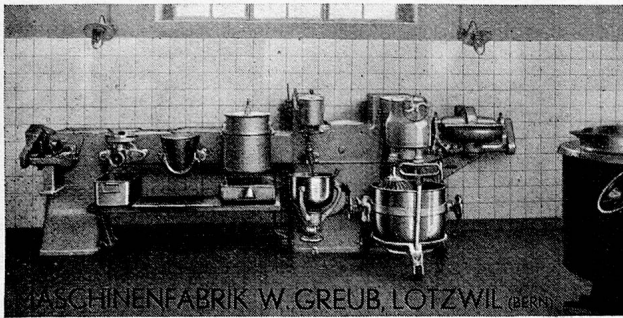
Größere Modelle in diversen Ausführungen

**Kleine Kartoffel- und Rübenschälmaschine für Wasser-
anschluß**

Große Electro-Kartoffel- und Rübenschälmaschine,
mit elektrischer Apparatur für Begrenzung der Schälzeit

ALLEINIGER FABRIKANT
JAKOB LIPS URDORF-Zürich

Spezialfabrik modernster Maschinen für Bäckereien, Kon-
ditoreien und Großküchen
Telefon Nr. 91 75 08



W. GREUB, LOTZWIL

Telephon 6 05 68

Spezialfabrik für Küchen-Maschinen

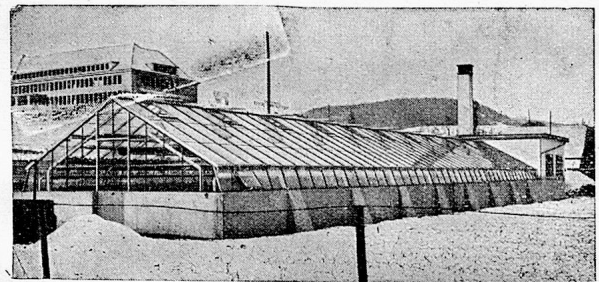
Liefert Küchenmaschinen in jeder
Größe und Ausführung

risi

- Bouillons
- Speisewürze
- Suppen
- Bratensauce

unentbehrlich für die gute Küche

RISI Nahrungsmittelfabrik AG. Basel 19
Badenstrasse 10 - Telephon 3 44 01

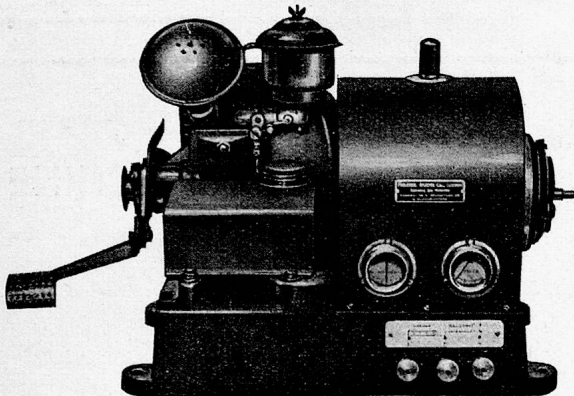


Erstellt für das Spitalpflegeamt Baselland, Liestal

Spezialfabr. für Gewächshäuser u. Frühbeefenster
OMEGA-WERKE A.-G. REINACH-BASEL, TEL. 6 22 07

Not-Stromversorgung

für
Luftschuttkeller, Spitäler, Verwaltungs-
gebäude etc.



FERRIER, GÜDEL CO., LUZERN
Tel. 2 22 11 Moosstrasse 2 a

ANSTALTS-WÄSCHE

für Bett, Tisch u. Küche, mit u. ohne Namenseinwebung

Wolldecken, Moltondecken

Bruckner

R. BRUCKNER SOHN · BASEL · GERBERGASSE 20 · TEL. 2 08 22

Emil Siegenthaler, Biel-Bienne

Neumarktstrasse 32 · Telephon 30.39

la. Hand- und Maschinenfaden

Unzerbrechliche Wäscheknöpfe

Spital-Handschuhe

Muster und Referenzen zu Diensten

Unentbehrlich in jeder Anstaltsküche
ist der altbewährte Citronenessig



CITROVIN, aus dem Saft der sonnendurchglühnten Citrone hergestellt, erhöht den Reiz und die Bekömmlichkeit Ihrer Salate und sauren Speisen. Verlangen Sie bei Ihrem Lieferanten die **vorteilhafte Spezialpackung** für Grosskonsumenten, oder direkte Probesendung ab Fabrik in Zofingen.