

**Zeitschrift:** Fachblatt für schweizerisches Anstaltswesen = Revue suisse des établissements hospitaliers

**Herausgeber:** Schweizerischer Verein für Heimerziehung und Anstaltsleitung; Schweizerischer Hilfsverband für Schwererziehbare; Verein für Schweizerisches Anstaltswesen

**Band:** 12 (1941)

**Heft:** 8

## **Werbung**

### **Nutzungsbedingungen**

Die ETH-Bibliothek ist die Anbieterin der digitalisierten Zeitschriften auf E-Periodica. Sie besitzt keine Urheberrechte an den Zeitschriften und ist nicht verantwortlich für deren Inhalte. Die Rechte liegen in der Regel bei den Herausgebern beziehungsweise den externen Rechteinhabern. Das Veröffentlichen von Bildern in Print- und Online-Publikationen sowie auf Social Media-Kanälen oder Webseiten ist nur mit vorheriger Genehmigung der Rechteinhaber erlaubt. [Mehr erfahren](#)

### **Conditions d'utilisation**

L'ETH Library est le fournisseur des revues numérisées. Elle ne détient aucun droit d'auteur sur les revues et n'est pas responsable de leur contenu. En règle générale, les droits sont détenus par les éditeurs ou les détenteurs de droits externes. La reproduction d'images dans des publications imprimées ou en ligne ainsi que sur des canaux de médias sociaux ou des sites web n'est autorisée qu'avec l'accord préalable des détenteurs des droits. [En savoir plus](#)

### **Terms of use**

The ETH Library is the provider of the digitised journals. It does not own any copyrights to the journals and is not responsible for their content. The rights usually lie with the publishers or the external rights holders. Publishing images in print and online publications, as well as on social media channels or websites, is only permitted with the prior consent of the rights holders. [Find out more](#)

**Download PDF:** 12.01.2026

**ETH-Bibliothek Zürich, E-Periodica, <https://www.e-periodica.ch>**

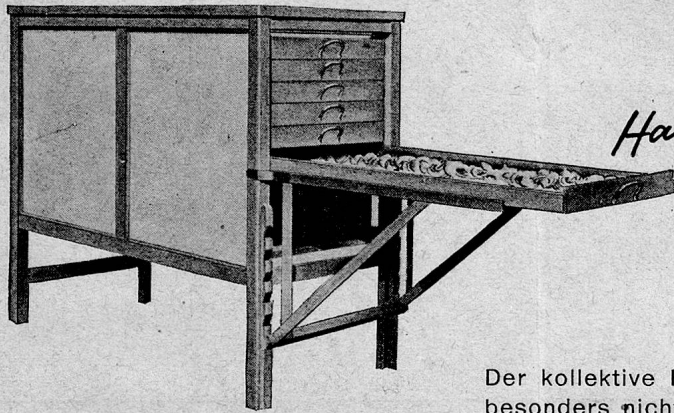
# *L'Orfèvrerie Christofle*

## *Peseux (Neuchâtel)*

empfiehlt sich für die gegenwärtig mehr als je gerechtfertigten Reparaturen und Wiederversilberungen.  
Sorgfältige Ausführung - Silberauflage garantiert.

---

Verlangen Sie unsern Tarif oder wenden Sie sich an unsere Lokal-Vertreter, deren Adressen wir Ihnen gerne angeben.

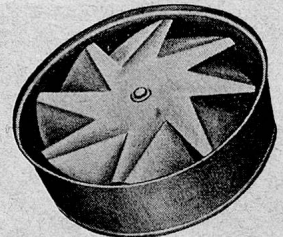


*Haushalten heisst  
selber dörren!*

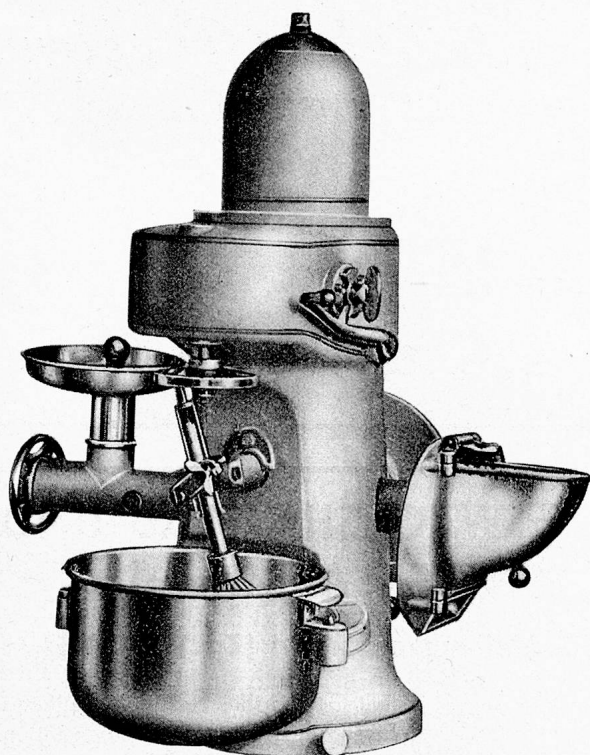
Der kollektive Haushalt verträgt keine Abhängigkeit, besonders nicht in bezug auf Nahrungsmittel. Selber dörren und zeitig damit anfangen, verhindert Schwierigkeiten und ist Vorsorge im besten Sinn. Dazu hilft Ihnen der Grossdörrex für Gasfeuerung und elektrischen Lichtanschluss. Er ist in grösserem und kleinerem Format erhältlich und beidenfalls mit grosser Leistung.

### **Das Geheimnis des Grossdörrex sind seine drehenden Propeller**

Durch sie spart man Gas und Strom. Sie verhüten das Anbrennen, erhalten dem Gedörrten die natürlichen Farben, verschaffen ihm ein herrliches Aroma und machen es zum ausgezeichneten Nahrungsmittel. Alles, was Feld und Garten bieten, lässt sich dörren. Verlangen Sie gratis den Grossdörrex-Prospekt. Er gibt Auskunft über Anlage und Betrieb.



**U. Huber-Keller Apparatefabrik Sulz-Winterthur Tel. 93 Wiesendangen**



← DREHBAR →

In- und ausländische Patente

## DIE HERVORRAGENDSTE SCHWEIZER-KÜCHENMASCHINE **COMBIREX**

Die führende Marke der Schweizerischen Landesausstellung errang innert wenigen Jahren

## WELTRUF

Klein, aber ungemein leistungsfähig für Betriebe von 20—200 Personen

Sie	knetet	—	mischt
	rührt	—	mahlt
	reibt	—	hackt
	schneidet	—	passiert etc.

Größere Modelle in diversen Ausführungen

ALLEINIGER FABRIKANT  
**JAKOB LIPS URDORF-Zürich**

Spezialfabrik modernster Maschinen für Bäckereien, Konditoreien und Großküchen  
Telefon Nr. 91 75 08

**risi**

**-Goldhirseflocken** markenfrei!  
ergänzen und ersetzen Weißmehl für Küche und Pâtisserie.

**RISI Nahrungsmittelfabrik AG.**  
BASEL 19 Badenstr. 10 Tel. 3 44 01

**MÄRWILER**



**ESSIG**

*gesund, mild, aromatisch  
billiger als Weinessig und doch ebenso gut*

1536

*Essigfabrik Märstetten AG., Märwil (Thrg.)*

**E. Hasler & Sohn, Basel**

Claragraben 158, Telefon 30 076

Tapeten **SALUBRA** Wandstoffe

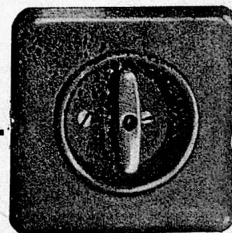
**FÜR DIE BESSERE RUHE  
DES KRANKEN**

**NOCH WENIGER LÄRM  
DANK DEN SCHALTERN**  
„INSONORE“ und „SILENCIEUX“

**GARDY**

BEIDE MODELLE KÖNNEN FÜR UNTER-  
PUTZ MIT VORSTEHENDEM ODER VER-  
SENKTEM GRIFF GELIEFERT WERDEN

No. 6 - PM 41



Generalvertretung

und Lager:

**ELEKTRO-MATERIAL A.-G.**  
ZÜRICH - BASEL - BERN - LAUSANNE - GENÈVE - LUGANO



# Die Hausreinigung ohne Seife ist kein Problem

wenn Sie das nicht rationierte **flüssige, konzentrierte Reinigungsmittel ATO** verwenden

## ATO

hat grosse Reinigungskraft  
putzt Böden, Wände, Treppen, Fenster, Möbel  
löst sich in kaltem und heissem Wasser sofort  
ist unschädlich, greift Lack- und Farbanstriche nicht an  
ist nicht teurer als Seife  
wird geliefert in Kannen von 25 Kg., Fässern von 50, 100, 200 Kg.

**Minatolwerke A. G. Luzern und Zürich-Altstetten**

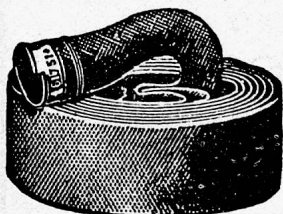


**Alfred Schmidweber's Erben A.G.**

Marmor- und Granitwerke

Rämistr. 5, Tel. 23122, ZÜRICH 1

Gartenplatten in Naturstein  
Gesägte und polierte Arbeiten



## Jauche-Schläuche

in Hanf und Baumwolle, Teerimprägn. (schützt vor Fäulnis), sowie  
Stahlband-Rohre liefert vorteilhaft

Schlauchfabrik AG. Großwangen (Lz.)  
(Verf. Muster und Preislisten.)

## GEWÄCHSHAUSBAU UND FENSTERFABRIK

**S. Steinemann, Wald (Zch.) Tel. 3.11.46**

erstellt Gewächshäuser für alle Kulturen  
in Eisen und Holz mit bestbewährten  
Lüftungen, Heizungen, Pumpenanlagen  
für Heizungen und Bewässerung. Jau-  
che-Verschlauchungen, Warmwasser-Be-  
reitungsanlagen. Schlauchwagen, Treib-  
beefenster, Kastenhalter.

## „HERBEX“ Unkrautvergiftungsmittel

ist ein **einfaches, gründliches** und billiges Mittel zur Aus-  
rottung jeder Art Unkraut  
auf Plätzen, Straßen, Straßen-  
rändern, Gartenwegen etc.  
kurz überall da, wo man  
auf Sauberkeit Wert legt.

Preise per kg ab Aarau:

kg 1—15 16—50 51—100

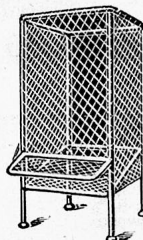
Fr. 1.05 —.85 —.80



**Chemisch-technische Handelsgesellschaft, Aarau**

Pflanzenschutz- und Unkrautvergiftungsmittelfabrik

## Kartoffel-Silo aus Eisen nicht rostend



**Das erprobte und vorbildliche Gerät  
zum Einlagern von Kartoffeln**

Raumsparend, hygienisch, unverwüstlich  
Keine Fäulnis und fast kein keimender Kar-  
toffel mehr, da fortlaufende Erneuerung!

Ueber 3000 Silos bewähren sich vorzüglich  
in Haushaltungen, Restaurants, Hotels,  
**Asylen, Spitälern, Instituten usw.**

**Fabrikation:** Standartgrößen v. 70-1000 kg.  
Inhalt und nach Maß, Großanlagen von  
1000-10000 kg. Inhalt usw. Ref. zu Diensten

Verlangen Sie Auskunft und Prospekt bei

**Armand Favre, Winterthurerstr. 398, Zürich**



Inselspital Bern  
Selbsttätige Heizregelanlage  
System Landis & Gyr

## Heizprobleme . . . . .

Jn 1090

gelöst durch moderne technische Hilfsmittel

## Die elektrische Temperatur-Regelung

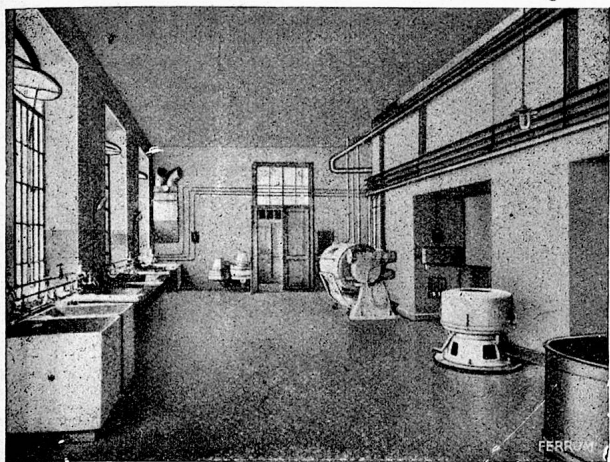
dosiert die Heizleistung selbsttätig nach der Witterung.  
Sie passt sich den Erfordernissen jeden Heizbetriebs  
an und gestattet sparsamste Brennstoff-Verwendung.

**LANDIS & GYR**

**ZUG**

Abt. für wärmetechnische Apparate.

Verlangen Sie Druckschrift K



## FERRUM

WASCHMASCHINEN  
ZENTRIFUGEN  
GLÄTTEMASCHINEN  
TROCKENANLAGEN

Verlangen Sie Prospekte oder Ingenieur-Besuch

**FERRUM A-G., Rapperswil**

bei Aarau

WÄSCHEREIMASCHINEN-FABRIK

# PER

Henkels Entfettungsmittel  
für Küchen-, Blut- und Salbenwäsche

Einfach in der Anwendung, rasch und sicher in der  
Wirkung. In Großverbraucher-Packung erhältlich.  
Spezialanleitung, sowie bereitwillige Fachberatung  
durch

Henkel & Cie. A.G., Basel  
Abteilung Großverbrauch

GR 222 b

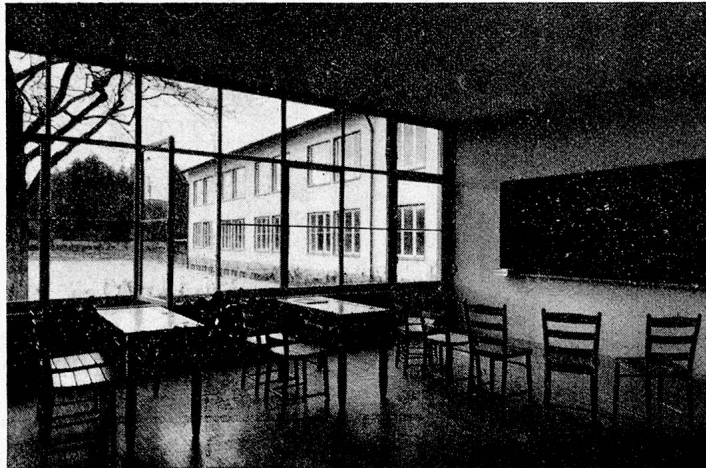
## H. GEISSBERGER, ING.

THANNERSTRASSE 23, BASEL - TELEFON 47 290

Wärme- und Lüftungstechnische Anlagen, Zentralheizungen  
Modernisierung veralteter Heizsysteme, Umänderungen und Reparaturen  
Beste Referenzen - Langjährige Erfahrungen

Ersteller der Warmwasser-Pumpenheizung und Warmwasserbereitung in der Taubstummenanstalt Riehen





Der schönste und wärmste Bodenbelag ist und bleibt der Holzboden. Wir fabrizieren und legen jede Art von Holzböden, vom einfachsten Riemenboden bis zum reichsten Würfel- und Dessinparkett.

Unsere Spezialität: HOLZMOSEAIKBÖDEN nach System „NOEL“, vollkommen fugenlos, darum hygienisch, dekorativ in ihrer Wirkung, denkbar einfach im Unterhalt, unverwüstlich solide.

Verlangen Sie unsere Offerte. Wir beraten Sie fachmännisch und unverbindlich.

## HOLZMOSEAIK & PARKETT A.G., BASEL

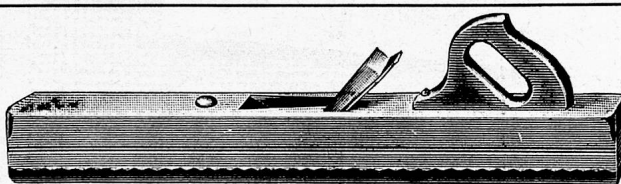
CHRISCHONASTRASSE 39

TELEPHON 32660

ELEKTRISCHE LICHT-, KRAFT- UND TELEFON-ANLAGEN

### Schachenmann & Cie., Basel

Turnerstraße 32/34 - Telefon Nr. 28 808

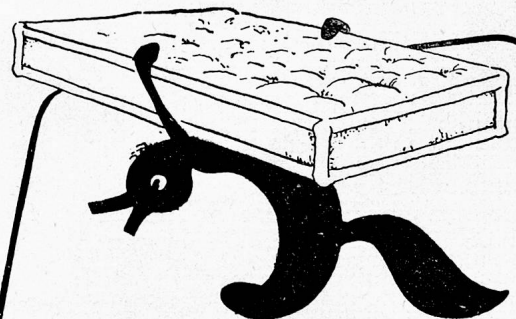


### Komplette Werkstätte-Einrichtungen für Hobelbankunterricht

in moderner und qualitativ hochstehender Ausführung; ferner **Hobelbänke in neuesten Konstruktionen, Hölzel, Sägen** usw. beziehen Sie am vorteilhaftesten direkt von der seit Jahrzehnten von den Fachleuten bevorzugten

WERKZEUGFABRIK

**V. BOLLMANN - KRIENS**



Eine neue Matratze? Sie wissen ja, es gibt verschiedenerelei Matratzen. Soll es eine Qualitäts-rosshaar-Matratze sein oder eine Matratze mit Metallfederkern, dieses oder jenes System — kommen Sie zu **Hablützel**. **Hablützel** ist das Spezialgeschäft für das Bett. Wir zeigen Ihnen die verschiedenen Matratzen-Arten und können Ihnen objektiv die verschiedenen Vorteile erklären! **Hablützel, das Bettengeschäft an der Gerberg. 55.**

Abschleifen von Holzböden jeder Art. Alte, rauhe, dunkle, ölige Parkettböden werden wieder glatt und licht wie neu.

Reinigen von Schau-, Wohnungs-, Bureau- und Fabrikfenstern. Waschen von Salubra und Tekko-Tapeten als Spezialität, Trockenreinigung jeder Art von Papiertapeten mit Climax.

Reinigen ganzer Neu- und Umbauten sowie Parkettböden, Verandas, Glasdächer.

Abwaschen von Fassaden, ölgestrichenen Treppenhäusern und Küchen.

Mässige Preise. Prompte Bedienung. Referenzen stehen gefl. zur Verfügung. Verlangen Sie unverbindliche Offerte. 25-jährige Praxis.

**Glas- und Gebäude-Reinigungsanstalt Ed. Stalder, Basel**

Klingenthal 10  
Telephon 48.428