

Zeitschrift: Fachblatt für schweizerisches Anstaltswesen = Revue suisse des établissements hospitaliers

Herausgeber: Schweizerischer Verein für Heimerziehung und Anstaltsleitung; Schweizerischer Hilfsverband für Schwererziehbare; Verein für Schweizerisches Anstaltswesen

Band: 12 (1941)

Heft: 2

Werbung

Nutzungsbedingungen

Die ETH-Bibliothek ist die Anbieterin der digitalisierten Zeitschriften auf E-Periodica. Sie besitzt keine Urheberrechte an den Zeitschriften und ist nicht verantwortlich für deren Inhalte. Die Rechte liegen in der Regel bei den Herausgebern beziehungsweise den externen Rechteinhabern. Das Veröffentlichen von Bildern in Print- und Online-Publikationen sowie auf Social Media-Kanälen oder Webseiten ist nur mit vorheriger Genehmigung der Rechteinhaber erlaubt. [Mehr erfahren](#)

Conditions d'utilisation

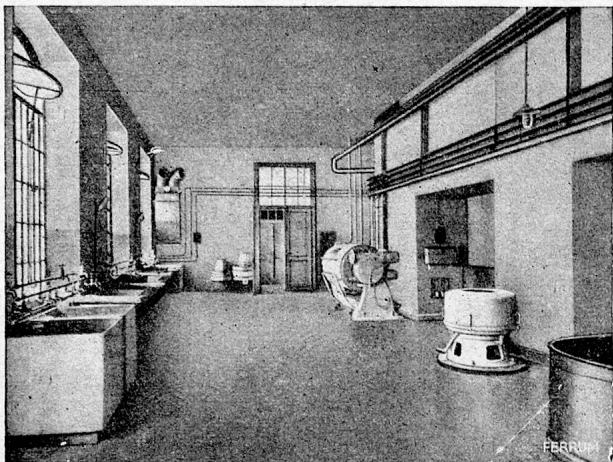
L'ETH Library est le fournisseur des revues numérisées. Elle ne détient aucun droit d'auteur sur les revues et n'est pas responsable de leur contenu. En règle générale, les droits sont détenus par les éditeurs ou les détenteurs de droits externes. La reproduction d'images dans des publications imprimées ou en ligne ainsi que sur des canaux de médias sociaux ou des sites web n'est autorisée qu'avec l'accord préalable des détenteurs des droits. [En savoir plus](#)

Terms of use

The ETH Library is the provider of the digitised journals. It does not own any copyrights to the journals and is not responsible for their content. The rights usually lie with the publishers or the external rights holders. Publishing images in print and online publications, as well as on social media channels or websites, is only permitted with the prior consent of the rights holders. [Find out more](#)

Download PDF: 23.02.2026

ETH-Bibliothek Zürich, E-Periodica, <https://www.e-periodica.ch>



FERRUM

WASCHMASCHINEN
ZENTRIFUGEN
GLÄTTEMASCHINEN
TROCKENANLAGEN

Verlangen Sie Prospekte oder Ingenieur-Besuch

FERRUM A-G., Rapperswil
bei Aarau
WÄSCHEREIMASCHINEN-FABRIK

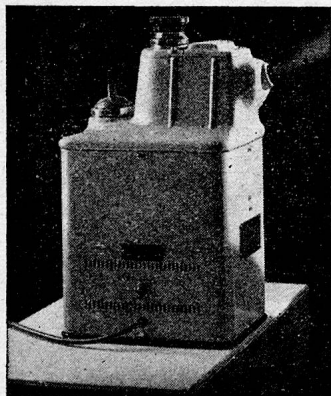
NATRIL OMAG

bedeutet für die Maschinenwäscherei im Mittel- und Grossbetrieb ein
neues, besseres Waschen;
ist bei hoher Reinigungskraft besonders mild, also gewebeschonend,
hartwasserbeständig und verhindert Kalkseifenbildung;
Natril Omag bietet auch Ihnen grosse Vorteile! Verlangen Sie Gutachten
und Aufklärung durch

HENKEL & CIE. A.G., BASEL

ABTEILUNG GROSSVERBRAUCH

6NOD 51 d



DER NEUE



INHALATOR

hervorragend

bei Erkältungskrankheiten der Respirationsorgane, wie Angina, Bronchitis, Keuchhusten, Kehlkopf- und Rachenkatarrh, hartnäckigem Husten etc.

Grosses Indikationsgebiet auch in Chirurgie und Dermatologie - Einfache, absolut ungefährliche Handhabung - Schweizer Qualitätserzeugnis - In In- und Ausländischen Spitälern mit grösstem Erfolg im Gebrauch.

RURO A.-G. - Kornhausbrücke 5, Tel. 521 93 - ZÜRICH V



MODERNA

**Die ideale, riemenlose Universal-Küchenmaschine
für mittelgroße Betriebe!**

Die Kombination «Moderna»

wird für mittelgroße Betriebe wie Hotel- und Restaurationsküchen, Anstalten, Krankenhäuser, Klöster und Institute gebaut. Sie bedeutet anerkannt ein Fortschritt in der hygienisch einwandfreien Zubereitung der Speisen. Dabei arbeitet die Maschine überaus ökonomisch. Arbeiten, für deren Verrichtung sonst Stunden benötigt werden, erledigt die Maschine in wenigen Minuten, besser und hygienischer, als wir es von Hand können.

Ihre besonderen Vorteile sind:

- ① Die formschöne, raumsparende und doch so robuste Konstruktion, bestimmt, jedem Stoßbetrieb, wie ihn die Großküche kennt, standzuhalten.
- ② Vollkommen ketten- und riemenloser Antrieb, auf Präzision geschnittene, in verschlossenen Oelbädern laufende Getriebe. Keine Störungen, keine Abnutzung.

Konstruktion

Mittelbau. Der äußerst stark gebaute Mittelbau mit Getriebekasten wird von zwei massiven Stahlbandbogen getragen, die ihrerseits wieder auf einer schweren, verzinkten Bodenplatte aufgeschraubt sind. Dadurch, daß die Stahlbandbogen das Ganze auch umschließen, ergibt sich eine hygienisch vorbildliche und doch kompakte Konstruktion von vollendeter Formschönheit.

Motor. Je nach Wunsch werden Kurzschlußanker-Motore von 1, 1,5 oder 2 PS vertikal aufmontiert. Der direkte Antrieb ermöglicht die volle Ausnützung der erzeugten Kraft.

Arbeitsmaschinen. Am Mittelbau ist die Normal Schlag- und Rührmaschine fest montiert, während links und rechts die Ansteckstellen für die weiteren Arbeitsmaschinen angeordnet sind. Es können jederzeit 3 ja sogar 6 Maschinen miteinander im Betrieb stehen oder auch nur eine einzelne. Normalerweise wird folgende Zusammenstellung gewählt:

- ① **Schlag- und Rührmaschine**, großes Normalmodell, wie es auch in Konditoreien verwendet wird, mit verzinnem oder rostfreiem 20-Liter-Kessel.
- ② **Passiermaschine „Wema“** mit einem Passierzylinder von 1,25 oder 2 mm Lochung.
- ③ **Reib- und Schneidemaschine** mit 5 verschiedenen Einsatzscheiben.
- ④ **Fleischhackmaschine**, vollkommen verchromt mit schwerem Sicherheitstrichter, 70 mm Ø.

Ferner können dazu bezogen werden: Kaffeemühle, Eismaschine, Aufschnittmaschine, Messerschärfer usw.

Gegen einen Mehrpreis wird dasselbe Modell „Moderna“ mit einem kombinierten **Schlag-, Rühr- und Knetwerk mit Planeten-Getriebe** gebaut. Kesselinhalt 30 und mehr Liter.

Dieses Sondermodell ist speziell für Anstalts- und Krankenhausbetriebe, wo oft Knöpfli-, Kuchen- und Hefenteige hergestellt werden müssen, zu empfehlen. Mit Leichtigkeit werden die zähesten Teige durchgeknetet. Verlangen Sie hierüber meinen Spezialprospekt.

Höhe mit Motor: 1410 mm	Breite: 1150 mm	Tiefe: 900 mm
-------------------------	-----------------	---------------

DUDLI



Sonnenwärme überall
dank Fensterabdichtung

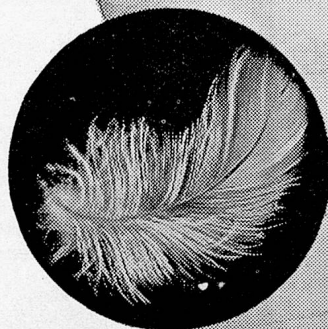
„PROTECTAL“

Einsparung an Heizmaterial
je nach Zustand des
Objektes bis 30%

Generalvertrieb für die
deutschspr. Schweiz:
Neuengasse 39, Bern,
Tel. 3 13 74

Verlangen Sie bitte unver-
bindlichen und kostenlosen
Besuch

Erstklassige Referenzen



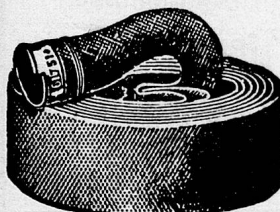
Federzeug



Federzeug ist ein Vertrauensartikel.
Wählen Sie darum Schoop-Qualität.

Schoop

Zürich, Usterstr. 5 Tel. 34 610
beim Pestalozzidenkmal



Jauche-Schläuche

in Hanf und Baumwolle, Teerim-
prägn. (schützt vor Fäulnis), sowie
Stahlband-Rohre liefert vorteilhaft
Schlauchfabrik AG. Grofwangen (Lz.)
(Verf. Muster und Preislisten.)



Stahlspäne u. Stahlwolle

fabriziert anerkannt gut u. preiswert

Rud. Bachmann, Ellikon a.d. Thur
Verl. Spezialofferte für Anstalten

Telephon-, Uhren-, Lichtsignal- und Alarmanlagen

Anlagen für Musikübertragung **Hasler & Bern**



Schirm-Storen- u. Fahnen-Fabrik
SCHALTEGGER-HESS

Poststrasse 5, beim Paradeplatz

ZÜRICH 1



Holzrolladen Tuchstoren

Solide, zweck-
entsprechende Systeme

Zahlreiche Referenzen
für ausgeführte Lieferungen
zu Spitalbauten

Hartmann & Co. A.G.
Biel

700a

Lattmann

BAUMSCHULEN • SEEN-WINTERTHUR

empfiehlt seine **grossen** Kulturen in **Heckenpflanzen** und **Ziergehölzen**

Hainbuchen von 80 bis 180 cm Höhe
Liguster ov. 80 bis 120 cm Höhe
Thuya oc. 80 bis 250 cm Höhe

Thuya pyram. 80 bis 350 cm Höhe
Buxus gross- u. kleinbl. 60 bis 200 cm
Taxus bacc. 50 bis 200 cm

ALLEEBÄUME, ZIERSTRÄUCHER IN GROSSER AUSWAHL

Tel. 2 37 56

Katalog und Offerte auf Anfrage



FARBEN

Terpentin u. Leinöl
Glanzlacke
Malerwerkzeuge

Reinigungs- mittel

für alles

Fichtennadel

für Bäder und Nerven
per Lt. Fr. 7.70

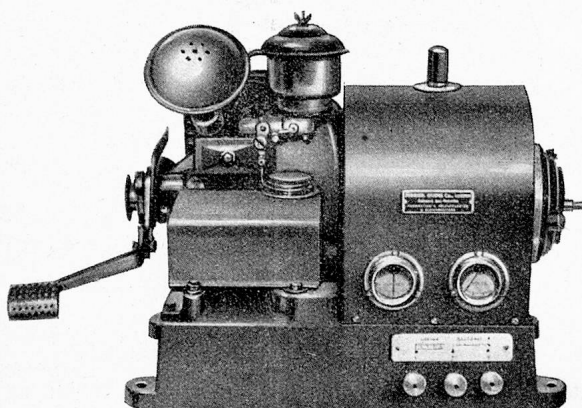
Alles 15% billiger,
weil keine teuren
Reisevertreter
direkt durch

J. N. HAFNER
ZÜRICH 1

Römergasse 2

Not-Stromversorgung

für
Luftschuttkeller, Spitäler, Verwaltungs-
gebäude etc.



FERRIER, GÜDEL CO., LUZERN

Tel. 2 22 11

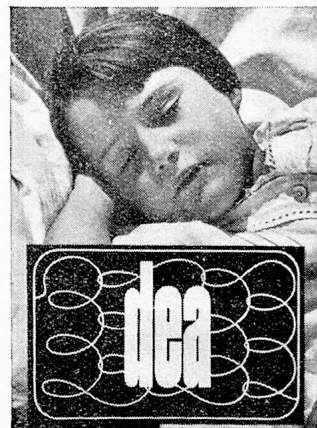
Moosstraße 2 a

WOHLMUTH-APPARAT

für Electro-Galv.-Heilkunde mit viel Zubehör u. aus-
führlicher Beschreibung **zu verkaufen**. Neuzustand.

Sich wenden an:

L. Schneider, Zur frohen Aussicht 4, Tel. 64895, Zürich 6



DEA-Obermatratzen erfül-
len alle Voraussetzungen
eines gesunden Schlafes

Dea- Obermatratzen

in einfachster bis feinsten
Ausführung

Umarbeiten

von alten Matratzen mit
DEA-Federeinlagen sowie
Waschen und Auffrischen
der alten Haare
in der

Spezial-Werkstätte

PETERS

Limmatquai 3 . Bellevue-
haus Telephone 531 41
ZÜRICH 1

Alles für die Krankenpflege

Arzt- und Spitaleinrichtungen, Instrumente,
Krankenpflege-Utensilien, Verbandstoffe, Ban-
dagen, Laboratoriumsgegenstände, Waagen

Technische Gummifabrikate: Bodenbeläge,
Läufer, Matten, Dichtungen liefern Ihnen

A. Schubiger & Co., Luzern

Gegründet 1873 Telephone 2 02 01 Kapellplatz

Feuerschutz-Imprägnierung



an Holzwerk in Dachstöcken
gegen **Brandbomben und
sonstige Feuersgefahr mit**

„Pyrothan“ und
„Pyrofix“

Herstellerin:
Chemische Fabrik Uetikon
vormals Gebrüder Schnorf.

Ausführung und Auskünfte
durch den Alleinvertreter:

ERNST FUCHS, ZÜRICH
Lavaterstrasse 67, Tel. 3.88.15

RÖNTGEN-DIAGNOSE- APPARAT

Fr. 2000.— **zu verkaufen**.

Postfach 1943, Basel 2

Französischer Kochherd

sehr leistungsfähig, gut erhalten, mit 2 Rechauds, 4 Bratöfen,
Heisswasseranlage, Grösse 2,90 Met., wird wegen Elektrifizierung
der Küche **günstig verkauft**. Der Herd eignet sich für
Anstalt oder Grossbetrieb, ist mit Holz, Kohle oder Zellerkohle
vorzüglich heizbar. Auskunft Hotel Wildenmann, Luzern.

Zu verkaufen

1 Zentrifuge

für Riemenantrieb Korb
ø 80 cm. Fr. 200.—

Ernst Fässler, Zürich 6
Georgengasse 5.

Zu verkaufen: 1 Posten

Militär-Heizkissen

Grösse 30×40 cm, 3-stufig, Feuchtschutz einge-
baut, störfrei, mit 3,5 m Zuleitung, Nachnahme-
preis Fr. 14.—. **Elektrodienst Solothurn.**

Zu verkaufen
prima

WÄSCHEMANGE

wie neu, Handbetrieb, nur Fr. 70.-

Ph. Höllmüller, Zürich 7, Witikonstr. 317
Telephon 4 27 37