

**Zeitschrift:** Fachblatt für schweizerisches Anstaltswesen = Revue suisse des établissements hospitaliers

**Herausgeber:** Schweizerischer Verein für Heimerziehung und Anstaltsleitung; Schweizerischer Hilfsverband für Schwererziehbare; Verein für Schweizerisches Anstaltswesen

**Band:** 11 (1940)

**Heft:** 11

## **Werbung**

### **Nutzungsbedingungen**

Die ETH-Bibliothek ist die Anbieterin der digitalisierten Zeitschriften auf E-Periodica. Sie besitzt keine Urheberrechte an den Zeitschriften und ist nicht verantwortlich für deren Inhalte. Die Rechte liegen in der Regel bei den Herausgebern beziehungsweise den externen Rechteinhabern. Das Veröffentlichen von Bildern in Print- und Online-Publikationen sowie auf Social Media-Kanälen oder Webseiten ist nur mit vorheriger Genehmigung der Rechteinhaber erlaubt. [Mehr erfahren](#)

### **Conditions d'utilisation**

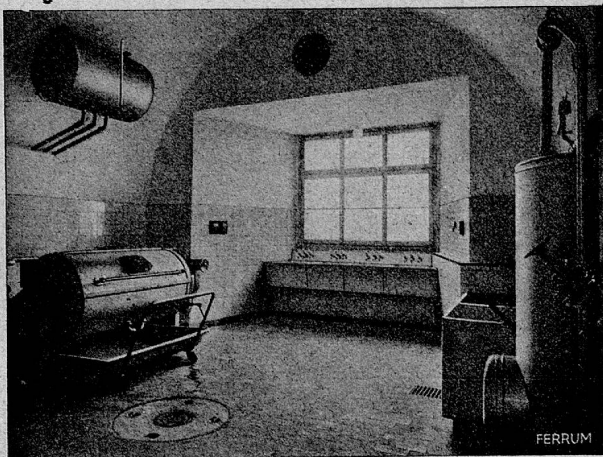
L'ETH Library est le fournisseur des revues numérisées. Elle ne détient aucun droit d'auteur sur les revues et n'est pas responsable de leur contenu. En règle générale, les droits sont détenus par les éditeurs ou les détenteurs de droits externes. La reproduction d'images dans des publications imprimées ou en ligne ainsi que sur des canaux de médias sociaux ou des sites web n'est autorisée qu'avec l'accord préalable des détenteurs des droits. [En savoir plus](#)

### **Terms of use**

The ETH Library is the provider of the digitised journals. It does not own any copyrights to the journals and is not responsible for their content. The rights usually lie with the publishers or the external rights holders. Publishing images in print and online publications, as well as on social media channels or websites, is only permitted with the prior consent of the rights holders. [Find out more](#)

**Download PDF:** 28.01.2026

**ETH-Bibliothek Zürich, E-Periodica, <https://www.e-periodica.ch>**



# FERRUM

WASCHMASCHINEN  
ZENTRIFUGEN  
GLÄTTEMASCHINEN  
TROCKENANLAGEN

Verlangen Sie Prospekte oder Ingenieur-Besuch

**FERRUM A-G., Rupperswil**  
bei Aarau  
WÄSCHEREIMASCHINEN-FABRIK

# NATRIL OMAG

bedeutet für die Maschinenwäscherei im Mittel- und Grossbetrieb ein  
*neues, besseres Waschen;*  
ist bei hoher Reinigungskraft besonders mild, also gewebeschonend,  
hartwasserbeständig und verhindert Kalkseifenbildung;  
Natril Omag bietet auch Ihnen grosse Vorteile! Verlangen Sie Gutachten  
und Aufklärung durch

HENKEL & CIE. A.G., BASEL

ABTEILUNG GROSSVERBRAUCH

6NOD 51 d

## Das wichtigste im Kranken-Zimmer

ist das Bett. Dorthin steckt der Arzt den Patienten als erstes,  
Bettruhe ist die Grundlage der Heilung. Die Unterlage muss  
aber dabei auch alle Ansprüche wirklich erfüllen. Elastizität, An-  
schmiegsamkeit, weiche Polsterung und Dauerhaftigkeit vereinigt  
nur die Original-Schlaraffia-Matratze.

**SCHLARAFFIA-WERK A.-G. - BASEL**

1548



Zu Inlaidböden und Gummibelägen gehört der

## Rena-Hohlkehlsockel

für den fugenlosen Uebergang vom Boden zur Wand. Er erleichtert vor allem die Reinigung. Wegen seiner Anpassungsfähigkeit ist er besonders zweckmässig für Umbauarbeiten. Seit 1936 wurden viele tausend Meter montiert, vor allem in Spitälern und Anstalten, aber auch in guten Wohnungen, in Zimmern, Vorplätzen, vor allem in Bädern und Küchen.

Beachten Sie den

### RENA-Schnappverschluss

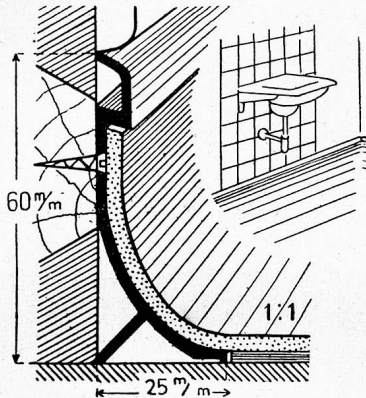
das ideale Beschläge zu jedem Türchen, zu Schubladen und Klappen, besonders in der Küche; den

### RENA-Schuhkratzrost

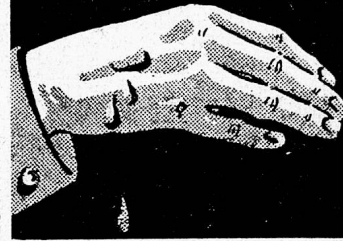
an Stelle von Gitter und Kratzseisen, schöner, besser und billiger.

Verlangen Sie Spezialprospekte und Bezugsquellen-nachweis durch die

**RENA-Bauspezialitäten A.-G. Luzern**



Bevor es durchtropft



an einen schützenden Dachbelag denken

## TEROLIN

Schweizerfabrikat, Schutzmarke Nr. 44380

### Rostschutz-Dichtungslack und Terolin-Kitt

immer elastisch, kalt streichbar, hitze- und kältebeständig, absolut wasserdicht. Für poröse Terrassen, Flachdächer, undichte Dachpappe. Bewahrt Eisen und Blech vor Rostbildung. **Kein Vorstreichen mit Menning!**

Unverbindliche Auskunft und Beratung durch den alleinigen Fabrikanten:

**R. Kælin, Allschwil/Basel**

Telephon 42.502



DEA-Obermatratzen erfüllen alle Voraussetzungen eines gesunden Schlafes

### Dea-Obermatratzen

in einfachster bis feinsten Ausführung

### Umarbeiten

von alten Matratzen mit DEA-Federeinlagen sowie Waschen und Auffrischen der alten Haare in der

### Spezial-Werkstätte

**PETERS**

Limmatquai 3 · Bellevuehaus  
ZÜRICH 1  
Telephon 5 31 41

Sofort Fenster und Türen mit

## METALL-HERMIT

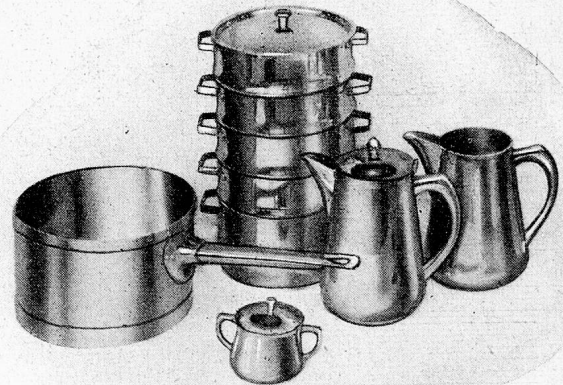
abdichten.

Heizmaterial-Ersparnis bis zu 30%. Neue, patent. Befestigung in unübertroffener Sauberkeit. Prima Referenz. Prospekt und Mustervorführung verlangen.

R. Hofmeister, Seideng. 13

Telephon 5 31 49

ZÜRICH 1



## Kochgeschirre

aus rostfreiem Stahl

Cromsilit

Aluminium

Kupfer

in allerbesten Qualität liefert Ihnen



**SCHWABENLAND & CIE AG.**

Nüscherstr. 44

**ZÜRICH**

Armaturen  
Dampfkessel  
Autoklaven  
Kochkessel  
Feuerherde

### Obst-Dörröfen

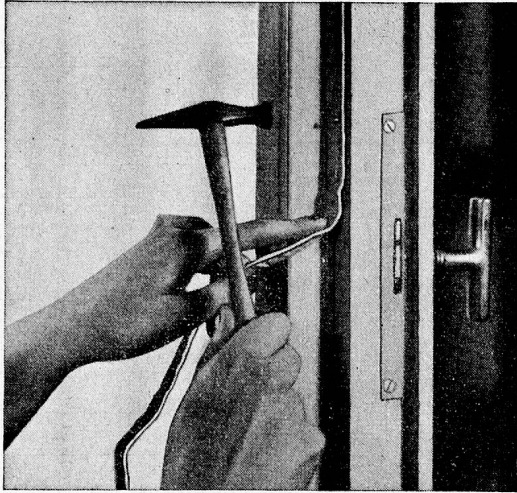
beziehen Sie vorteilhaft von

**G. Hochstrasser, Konstruktions-Werkstätte**

Luzern Tel. 2 14 39

# Erhöhte Raumtemperatur

bei abgedichteten Fenstern und Türen



## DICHTUNGSMATERIAL

für Falzdichtungen:

**BOURRELETS**

**FILZ- und GUMMISTREIFEN**

für Fenstermäntel und Windfänge:

**MOLLETON, VELVETON und  
VELOURS WOLLFRIES**

vorteilhaft und prompt lieferbar

**Schoop**  
Zürich, Usteristr. 5, Tel. 34610

**KAFFEE - TEE**

**DÖRRFRÜCHTE**

**SPEISEFETTE- UND ÖLE**

**KONSERVEN JEDER ART**

**NAT. FRUCHTSÄFTE „LIBBY“**

beziehen Grossbetriebe seit Jahren von

**HANS**  **GIGER**  
Lebensmittelimport  
en gros Kaffee-Gross-  
rösterei

**BERN**

1458

Gutenbergstrasse 3  
Telephon 22735

*Unentbehrlich in jeder Anstaltsküche*

ist der altbewährte Citronenessig



CITROVIN, aus dem Saft der sonnendurchglühten Citrone hergestellt, erhöht den Reiz und die Bekömmlichkeit Ihrer Salate und sauren Speisen. Verlangen Sie bei Ihrem Lieferanten die **vorteilhafte Spezialpackung** für Grosskonsumenten, oder direkte Probesendung ab Fabrik.

**Emil Siegenthaler, Biel-Bienne**

Neumarktstrasse 32 • Telephon 30.39

1a. Hand- und Maschinenfaden

Unzerbrechliche Wäschekнопfe

Spital-Handschuhe

Muster und Referenzen zu Diensten