

Zeitschrift: Fachblatt für schweizerisches Anstaltswesen = Revue suisse des établissements hospitaliers

Herausgeber: Schweizerischer Verein für Heimerziehung und Anstaltsleitung; Schweizerischer Hilfsverband für Schwerverziehbare; Verein für Schweizerisches Anstaltswesen

Band: 11 (1940)

Heft: 10

Werbung

Nutzungsbedingungen

Die ETH-Bibliothek ist die Anbieterin der digitalisierten Zeitschriften auf E-Periodica. Sie besitzt keine Urheberrechte an den Zeitschriften und ist nicht verantwortlich für deren Inhalte. Die Rechte liegen in der Regel bei den Herausgebern beziehungsweise den externen Rechteinhabern. Das Veröffentlichen von Bildern in Print- und Online-Publikationen sowie auf Social Media-Kanälen oder Webseiten ist nur mit vorheriger Genehmigung der Rechteinhaber erlaubt. [Mehr erfahren](#)

Conditions d'utilisation

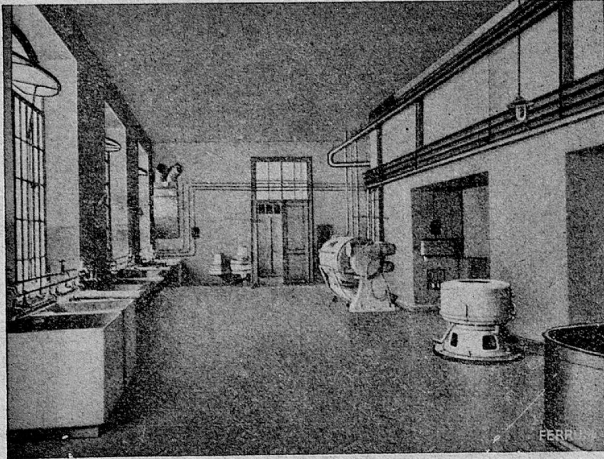
L'ETH Library est le fournisseur des revues numérisées. Elle ne détient aucun droit d'auteur sur les revues et n'est pas responsable de leur contenu. En règle générale, les droits sont détenus par les éditeurs ou les détenteurs de droits externes. La reproduction d'images dans des publications imprimées ou en ligne ainsi que sur des canaux de médias sociaux ou des sites web n'est autorisée qu'avec l'accord préalable des détenteurs des droits. [En savoir plus](#)

Terms of use

The ETH Library is the provider of the digitised journals. It does not own any copyrights to the journals and is not responsible for their content. The rights usually lie with the publishers or the external rights holders. Publishing images in print and online publications, as well as on social media channels or websites, is only permitted with the prior consent of the rights holders. [Find out more](#)

Download PDF: 10.04.2026

ETH-Bibliothek Zürich, E-Periodica, <https://www.e-periodica.ch>



FERRUM

WASCHMASCHINEN
ZENTRIFUGEN
GLÄTTMASCHINEN
TROCKENANLAGEN

Verlangen Sie Prospekte oder Ingenieur-Besuch

FERRUM A-G., Rapperswil
bei Aarau

WASCHEREIMASCHINEN-FABRIK

Die Zentralheizung ist kein Hindernis beim Bau eines NATURKÜHLERS, weil dieser gesondert ausserhalb des Kellers, aber an diesen angeschlossen erstellt werden kann. Die Natur arbeitet verblüffend sicher, das beweisen die Erfolge, die mit dem NATURKÜHLER erzielt wurden. Aus den Tabellen, die grössere Lagerhäuser herausgeben, ist ersichtlich, dass die Lager Ende Mai geräumt werden müssen, also zu einer Zeit, wo die grösste Wertschätzung und die stärkste Nachfrage erst beginnt. Äpfel, die im NATURKÜHLER gelagert werden, bleiben erwiesenermassen bis weit in den Nachsommer frisch und deshalb ist dieses Verfahren, das natürlichste das es gibt, allen andern weit überlegen. Wenn die Anlage einmal erstellt ist, gibt es keinen Unterhalt mehr, weil die Natur sich selbst hilft. Ein Kubikmeter Raum kommt je nachdem man beim Bau mithilft auf ca. Fr. 30.- bis 50.- zu stehen; 1m^3 Raum fasst ca. 300 kg Äpfel ohne dass sie aufeinandergelegt werden müssen. Dass Süssmost im Naturkühler gelagert unvergleichlich besser ist, sei nur nebenbei bemerkt. Für grössere Betriebe kann die Anlage auch freistehend gebaut werden und solche Anlagen sind die besten die es gibt. In dieser schweren Kriegszeit ist der NATURKÜHLER doppelt wirtschaftlich rationell nützlich und sollte deshalb in keiner Anstalt fehlen. - \oplus Patent 204040. Lizenzen mit Leitfaden zu Fr. 10.- versendet der Erfinder:

R. GIGER, Landwirt, Gartikon. Ganterschwil (St. G.)

25 Jahre Minatol

desinfizierende, flüssige Putzseife in kaltem und warmem Wasser sofort löslich, für alle Böden und Treppenhäuser, Stein, Holz, Inlaid, bemalte Wände u. Möbel etc.

Ihre starke Reinigungs- und Desinfektionskraft ermöglicht schnelles Arbeiten. In der Verwendung stellt sich MINATOL nicht teurer als Schmierseife. — Wir liefern in Kannen von 25 kg oder in Leih-eisenfässern mit Hahn von 50, 100 und 200 kg Inhalt. — Verlangen Sie Auskunft und Gratismuster von



MINATOLWERKE A.-G. LUZERN, Telefon 22139
ZÜRICH-ALTSTETTEN, Telefon 5 5230

Zu Inlaidböden und Gummibelägen gehört der

Rena-Hohlkehlsockel

für den fugenlosen Uebergang vom Boden zur Wand. Er erleichtert vor allem die Reinigung. Wegen seiner Anpassungsfähigkeit ist er besonders zweckmässig für Umbauarbeiten. Seit 1936 wurden viele tausend Meter montiert, vor allem in Spitälern und Anstalten, aber auch in guten Wohnungen, in Zimmern, Vorplätzen, vor allem in Bädern und Küchen.

Beachten Sie den

RENA-Schnappverschluss

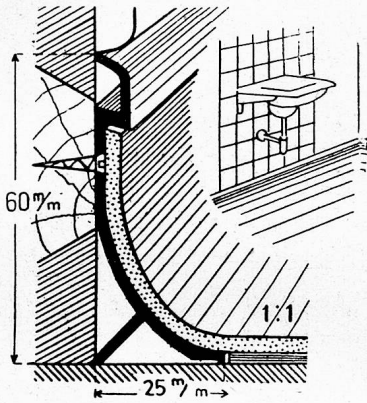
das ideale Beschläge zu jedem Türchen, zu Schubladen und Klappen, besonders in der Küche; den

RENA-Schuhkratzzrost

an Stelle von Gitter und Kratzeisen, schöner, besser und billiger.

Verlangen Sie Spezialprospekte und Bezugsquellenachweis durch die

RENA-Bauspezialitäten A.-G. Luzern



Bevor es durchtropft

an einen schützenden Dachbelag denken

TEROLIN

Schweizerfabrikat, Schutzmarke Nr. 44380

Rostschutz-Dichtungslack und Terolin-Kitt

immer elastisch, kalt streichbar, hitze- und kältebeständig, absolut wasserdicht. Für poröse Terrassen, Flachdächer, undichte Dachpappe. Bewahrt Eisen und Blech vor Rostbildung. **Kein Vorstreichen mit Menning!**

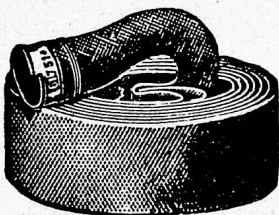
Unverbindliche Auskunft und Beratung durch den alleinigen Fabrikanten:

R. Käelin, Allschwil/Basel

Telephon 42.502

Telephon-, Uhren-, Lichtsignal- und Alarmanlagen

Anlagen für Musikübertragung **Hasler AG Bern**

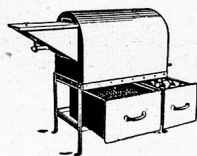


Jauche-Schläuche

in Hanf und Baumwolle, Teerimprägn (schützt vor Fäulnis), sowie **Stahlband-Rohre** liefert vorteilhaft **Schlauchfabrik AG. Grofwangen (Lz.)** (Verf. Muster und Preislisten.)



Trotz Rationierung der Kohle und Teuerung ist **FLUX** wirtschaftlich bei der Feuerung!



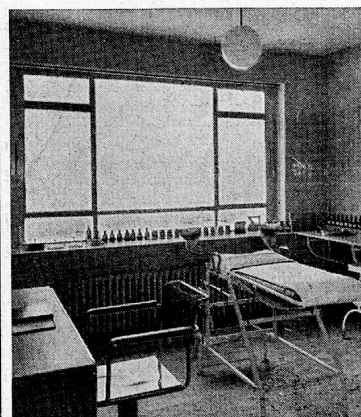
FLUX ist der einzige patent. Siebapparat mit rotierender Siebtrommel, mit dem die Kohlenrückstände sauber und mühelos aus der Asche ausgesiebt und wieder verwendet werden!

Verlangen Sie mit Angabe des ungefähren jährlichen Kohlenverbrauchs heute noch Offerte von

TH. SAXER . RORSCHACH

Flux-Vertrieb TELEPHON 3 71

Besuchen Sie die Ausstellung der Schweizer Baumuster-Centrale in Zürich, Talstrasse 9.



Diverse Fenstersysteme Schieb- u. Versenkfenster für Hand- und Motorantrieb Eingangspartien Bibliothek- & Archivanlagen Staubdichte Schränke für Sammlungen und Ausstellungen

Morf & Meister

Nachfolger v. Hch. Jlli

ZÜRICH 8

Alderstr. 22 - Tel. 25733

Projekte und Beratungen, hervorragende Referenzen

Jetzt Seife, Waschmittel und Wäsche sparen!

Durch Original



Wasserenthärter

Dauernd weiches, kalkfreies Wasser und damit Einsparung großer Mengen Seifen, Soda und Waschmittel. Weiße, kalkfreie und griffige Wäsche ohne Vergilbung, ohne Graufärbung, bei äußerster Schonung des Waschgutes. Kleiner Enthärter mit großer Leistung zu günstigstem Preis. Selbsttätige Arbeitsweise. Rasche Amortisation. Umfüllung vorhandener Anlagen bringt eine mehrfache Leistungssteigerung. Kostenlose Überprüfung und objektive Beratung. Erste Referenzen von Wäschereien, Spitätern, Anstalten etc. über Neuanlagen, sowie Umbau und Umfüllung mangelhaft funktionierender Apparate.

**Theodor Christ, Basel, Wasserenthärtung,
Wasserreinigung, Wasseraufbereitung**

Aeschengraben 17 . Tel. 2 99 37



Bouclé-Linoleum

ein Bauflinoleum (sog. Inlaid) unserer einheimischen Fabrik

Zu Vorkriegspreisen:

in Stärken II III IV
per m² Fr. 10.15 8.60 7.-

Wenn Sie **unansehnliche Bodenflächen** mit sauberem leicht zu reinigendem Linoleum versehen wollen, bietet diese Sorte — solange der Vorrat reicht und die Exportmöglichkeiten fehlen — eine vorteilhafte Gelegenheit

Auch die Stärke IV hat sich vorzüglich bewährt — Beweis: Landesausstellung.

Muster und Aufklärung durch die Fachgeschäfte



**Linoleum
Giubiasco**



DEA-Obermatratzen erfüllen alle Voraussetzungen eines gesunden Schlafes

Dea-Obermatratzen

in einfachster bis feinsten Ausführung

Umarbeiten

von alten Matratzen mit DEA-Federeinlagen sowie Waschen und Auffrischen der alten Haare in der

Spezial-Werkstätte

PETERS

Mühlesteig 2, Ecke Limmat-
qual . Telefon 5 31 41
ZÜRICH 1

Armaturen
Dampfkessel
Autoklaven
Kochkessel
Feuerherde

Obst-Dörröfen

beziehen Sie vorteilhaft
von

**G. Hochstrasser, Kon-
struktions-Werkstätte
Luzern Tel. 2 14 39**

Alles für die Krankenpflege

Arzt- und Spitaleinrichtungen, Instrumente, Krankenpflege-Utensilien, Verbandstoffe, Bandagen, Laboratoriumsgegenstände, Waagen

Technische Gummifabrikate: Bodenbeläge, Läufer, Matten, Dichtungen liefern Ihnen

A. Schubiger & Co., Luzern

Gegründet 1873 Telefon 2 02 01 Kapellplatz



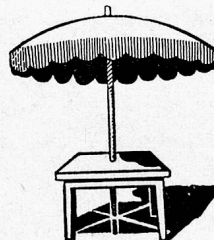
Holzrolladen Tuchstoren

Solide, zweck-
entsprechende Systeme

Zahlreiche Referenzen
für ausgeführte Lieferungen
zu Spitalbauten

**Hartmann & Co. A.G.
Biel**

700a



Nur solange Vorrat 25% Rabatt auf
**Garten-, Balkon- und
Liegestuhl-Schirmen**

im Saisonausverkauf der
Schirmfabrik R. Lüthi, Bern

Bahnhofplatz-Schweizerhoflaube
Neuüberziehen und Reparaturen fach-
gemäß und prompt.

Fieberthermometer

Sonnenbrillen

Medicina A. & G. Vaduz (Schweiz. Firma)