

Zeitschrift: Fachblatt für schweizerisches Anstaltswesen = Revue suisse des établissements hospitaliers

Herausgeber: Schweizerischer Verein für Heimerziehung und Anstaltsleitung; Schweizerischer Hilfsverband für Schwererziehbare; Verein für Schweizerisches Anstaltswesen

Band: 11 (1940)

Heft: 6

Werbung

Nutzungsbedingungen

Die ETH-Bibliothek ist die Anbieterin der digitalisierten Zeitschriften auf E-Periodica. Sie besitzt keine Urheberrechte an den Zeitschriften und ist nicht verantwortlich für deren Inhalte. Die Rechte liegen in der Regel bei den Herausgebern beziehungsweise den externen Rechteinhabern. Das Veröffentlichen von Bildern in Print- und Online-Publikationen sowie auf Social Media-Kanälen oder Webseiten ist nur mit vorheriger Genehmigung der Rechteinhaber erlaubt. [Mehr erfahren](#)

Conditions d'utilisation

L'ETH Library est le fournisseur des revues numérisées. Elle ne détient aucun droit d'auteur sur les revues et n'est pas responsable de leur contenu. En règle générale, les droits sont détenus par les éditeurs ou les détenteurs de droits externes. La reproduction d'images dans des publications imprimées ou en ligne ainsi que sur des canaux de médias sociaux ou des sites web n'est autorisée qu'avec l'accord préalable des détenteurs des droits. [En savoir plus](#)

Terms of use

The ETH Library is the provider of the digitised journals. It does not own any copyrights to the journals and is not responsible for their content. The rights usually lie with the publishers or the external rights holders. Publishing images in print and online publications, as well as on social media channels or websites, is only permitted with the prior consent of the rights holders. [Find out more](#)

Download PDF: 11.01.2026

ETH-Bibliothek Zürich, E-Periodica, <https://www.e-periodica.ch>

P. Kohler

vorm. Konservenhaus Herzog

Zürich 6

Stampfenbachstrasse 147

- Günstige Preise
- Kulante Bedienung

Telephon

8 00 81

**Konserven
aller Art**

Mortadella

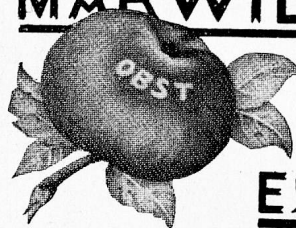
Salami

Teigwaren

Speiseöle

**Verlangen Sie
Offerten!**

MÄRWILER



ESSIG

*gesund, mild, aromatisch
billiger als Weinessig und doch ebenso gut*

1536

Essigfabrik Märstetten AG., Märwil (Thrg.)

Sehr günstig abzugeben.

Aus erweitertem Anstaltsbetrieb frei geworden

Küchenmaschinenanlage

besteh. aus Schranktisch 280 cm lang, 70 cm breit mit Electromotor 1 1/2 PS, Rühr- u. Schlagmaschine, Fleisch- u. Gemüsehackmaschine, Reib- u. Schneidmaschine, Passiermaschine u. Kaffeemühle. — Zement-Waschtrog 200 cm lang, 75 cm hoch, 82 cm breit. Anfragen unter Chiffre 2165 an Verlag Franz F. Olth, Zürich 8.

Blechkessel und -flaschen
Büchsen für Konserven -
Honig - Wicse usw.

**DOSENFABRIK
ERMATINGEN**



Telephon-, Uhren-, Lichtsignal- und Alarmanlagen

Anlagen für Musikübertragung **Hasler AG Bern**

Werner Künzi, Baumschule

Zürich 2

Zwängiweg b. Neubühl

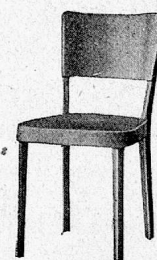
Telephon 91 62 48

Spezialgeschäft für seltene

**GEHÖLZE, ZWERG-CONIFEREN und
BÜSCHUNGSPFLANZEN**

Hygienische Sitzmöbel

Ausführung
in abwaschbarem
Spritzlack



1538

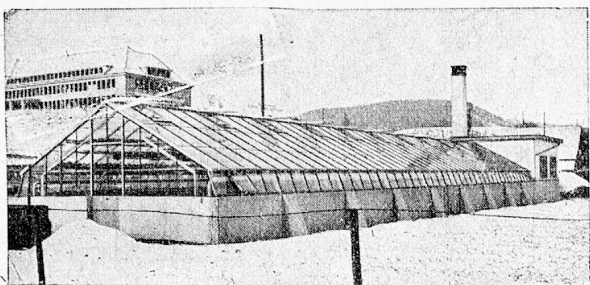
A. G. Möbelfabrik Horgen-Glarus
Gegr. 1882 in Horgen Tel. 924.603



Feineisenkonstruktionen

Fenster, Türen in Stahl, Bronze, Leichtmetalle. - Operationssaalfenster.
Alle mech. Bauspezialitäten.

GAUGER & CO., ZÜRICH 6



4631

Erstellt für das Spitalpflegeamt Baselland, Liestal

Spezialfabr. für Gewächshäuser u. Frühbeefenster
OMEGA-WERKE A.-G. REINACH-BASEL, TEL. 6 22 07

Strassenbau & Beton A.G.

Tel. 3 99 58

Kohlengasse 36 **Zürich**



Neuzeitliche Strassenbeläge

Pflästerungen aller Art

Walzen-Betrieb

Tiefbau- und Beton-Arbeiten

*Wer auf Rosshaar ruht,
schläft gut!*

Aus einem Gutachten...

...„Fassen wir zusammen, so können wir das Rosshaar als hygienisch, sowie auch wegen seiner wärmeisolierenden Fähigkeit und Elastizität, als durchaus vorteilhaftes Material für Polster und Matratzen bezeichnen, dem nach der obligatorischen, gesetzlich geregelten Reinigung keinerlei Infektionsgefahr innewohnt.“

sig. Prof. Dr. W. v. Gonzenbach.

Neuverchromen von Instrumenten

jeder Art

Vernickeln und Versilbern

von Bestecken, Tafelgeräten und Haushaltartikeln

H. RAUBER, Verchromung, ZÜRICH 5

Ausstellungsstrasse 36 · Telefon 5 74 38

Bettträassen

Keine endlosen Teekuren, die durch unnötige Flüssigkeitsaufnahme die ohnehin schwache Blase noch mehr belasten. — **Eucystin-Tropfen** von Dr. H. Trog bringen sichere und baldige Heilung und können zu Fr. 3.50 durch die **Rathaus-Apotheke** in **Thun** bezogen werden. Prospekte gratis.

Minimax-Feuerlöscher



Seit über 35 Jahren bewährtes Schweizerfabrikat. Ohne bauliche Aenderung leicht zu installieren, von jedermann in einer Sekunde bedienbar, stets bereit, jahrzehntelang unverändert haltbar. Geprüft vom Schweizer. Feuerwehrverein und staatl. subventioniert.

MINIMAX A.-G. ZÜRICH



Anstaltsbetriebe und Werkstätten empfehlen ihre Produkte

Bauschlosserei

Landerziehungsheim
Albisbrunn

Buchbinderarbeiten

Institut St. Nicolas,
Drognens/Siviriez (Frib.)

Bürstenwaren

Blindenheim St. Gallen
Arbeitsheim Amriswil

Hobelbänke

Erziehungsheim f. Jugend-
liche Tessenberg/Prêles

Kleinlieferwagen

„Ökonom“

Landerziehungsheim Al-
bisbrunn. (Billige Dreiradwag.
für Speditionen jeder Art)

Körbe, Reisekörbe

Blindenheim St. Gallen
Erziehungsanstalt
Regensberg/Zch.

Möbel- und Bauschreinerei

Landerziehungsheim
Albisbrunn

Pflanzenkübel

Erziehungsanstalt
Regensberg/Zch.

Rohrmöbel

Blindenheim Basel

Schreinerarbeiten

Erziehungsheim f. Jugend-
liche Tessenberg/Prêles
Arbeitsheim Amriswil

Spielwaren

Arbeitsheim Amriswil
Landerziehungsheim
Albisbrunn

Stuhlfabrikation

Erziehungsheim f. Jugend-
liche Tessenberg/Prêles

Türvorlagen, Läufer

Blindenheim St. Gallen

Türvorlagen in Cocos u. Gummi

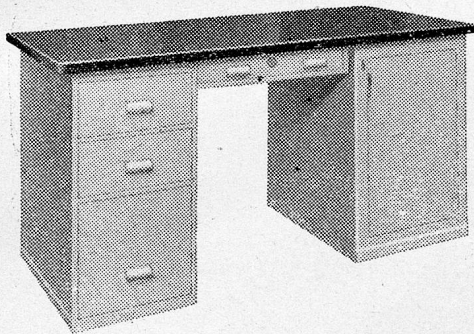
Erziehungsanstalt
Regensberg/Zch.

Wagenbau

Erziehungsheim f. Jugend-
liche Tessenberg/Prêles

Pult

mit eingebautem Stahlschrank



nur Fr. 685.—

Gebrauchte Pulte werden an Zahlung
genommen.

Verlangen Sie detaillierte Offerte.

Schweiz. Tresorgesellschaft
Nüscherstrasse 44 · Zürich 1

Telephon 7 20 22

Linoleum

Gummi

BOEDEN
TREPPEN

Das führende
Spezialhaus
für Gummibeläge

GUMMIBODEN & LINOLEUM AG

URANIASTR. 35
TEL. 71.844
ZÜRICH

Gubo



Gesetzlich geschützt

F. Hauser-Vettiger, Mäfels

Direkter Kaffee-Import, Kaffee-Großrösterei - Linthof - Gegründet 1910 - Tel. 44038

Kaffees roh, gebrannt, gemahlen

Spezialität: **„Finita“ Kaffee-Ersatzmittel**

enthaltend 74%, 65% oder 55% reinen Bohnenkaffee nebst
Cichorien und Kaffee-Ersatz aus Zucker

HAWA A.-G. ZÜRICH

**Erstes Schweiz. Spezialgeschäft
Patent-Schiebebeschläge für Fenster und
Türen in Holz und Metall**

FORCHSTRASSE 106 (HEGIBACHPLATZ)

Telephon Geschäft und Privat: 44315



Aussteller an der Landesausstellung 1939
in verschiedenen Fachgruppen

100% Schweizererfindung u. Produkt

Hawa-Beschläge im In- und Ausland

Referenzliste

über Patent-HAWA-Schiebe-Beschlägelieferungen:

Spital Wädenswil, Arch. H. Bräm, Wädenswil
Spital Richterswil, Arch. A. Kölla, Wädenswil
Spital Bülach, Arch. A. Meier, Zürich-Oerlikon
Spital Langnau (Bn), Arch. E. Mühlemann, Langnau (Bn)
Spital Bellinzona, Arch. A. Jaeggli, Bellinzona
Spital Grabs, Arch. P. Truniger & Sohn, Wil
Kinderspital Zürich, Arch. Salvisberg & Brechbühl, Zürich
Klinik Hirslanden Zürich, Arch. H. Weideli, Zürich
Klara-Spital Basel, Arch. G. Doppler & Söhne, Basel
Kantonsspital Luzern, Arch. H. Klapproth, Luzern
Sanatorium Montana, Arch. Dr. R. Wander, Zürich
Kindergarten Altstetten, Zürich, Arch. H. & A. Oeschger
Kindergarten Rebhügel, Zürich, Arch. Städt. Hochbauamt
Kindergarten Grütlistrasse, Zürich, Arch. Städt. Hochbauamt

VAN **BERKEL's**
Produkte

Schneidemaschinen
für warmes und kaltes Fleisch

Kontroll-Waagen
in jeder Kapazität

Personen-Waagen
mit und ohne Geldeinwurf

Universalküchenmaschinen
in diversen Kapazitäten

Verlangen Sie unverbindl. Offerten von

A.-G. van Berkel's Patent & Co., Zürich 9

Fabrik: Hohlstrasse 535 Telephon 55.650



Christofle

**SCHWEIZER-FABRIK
IN PESEUX**
(Neuchâtel)

Spezielles Atelier für **Reparaturen und
Wiederversilberungen**

Vertrauensmarke der ersten **Hotels, Re-
staurants, Spitäler und Anstalten** des In-
und Auslandes

Verlangen Sie unverbindliche Offerten oder
Vertreterbesuch bei der

S.A. d'Orfèverie Christofle
IN PESEUX-NEUCHÂTEL