

Zeitschrift: Fachblatt für schweizerisches Anstaltswesen = Revue suisse des établissements hospitaliers

Herausgeber: Schweizerischer Verein für Heimerziehung und Anstaltsleitung; Schweizerischer Hilfsverband für Schwererziehbare; Verein für Schweizerisches Anstaltswesen

Band: 10 (1939)

Heft: 11

Werbung

Nutzungsbedingungen

Die ETH-Bibliothek ist die Anbieterin der digitalisierten Zeitschriften auf E-Periodica. Sie besitzt keine Urheberrechte an den Zeitschriften und ist nicht verantwortlich für deren Inhalte. Die Rechte liegen in der Regel bei den Herausgebern beziehungsweise den externen Rechteinhabern. Das Veröffentlichen von Bildern in Print- und Online-Publikationen sowie auf Social Media-Kanälen oder Webseiten ist nur mit vorheriger Genehmigung der Rechteinhaber erlaubt. [Mehr erfahren](#)

Conditions d'utilisation

L'ETH Library est le fournisseur des revues numérisées. Elle ne détient aucun droit d'auteur sur les revues et n'est pas responsable de leur contenu. En règle générale, les droits sont détenus par les éditeurs ou les détenteurs de droits externes. La reproduction d'images dans des publications imprimées ou en ligne ainsi que sur des canaux de médias sociaux ou des sites web n'est autorisée qu'avec l'accord préalable des détenteurs des droits. [En savoir plus](#)

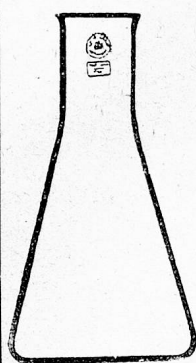
Terms of use

The ETH Library is the provider of the digitised journals. It does not own any copyrights to the journals and is not responsible for their content. The rights usually lie with the publishers or the external rights holders. Publishing images in print and online publications, as well as on social media channels or websites, is only permitted with the prior consent of the rights holders. [Find out more](#)

Download PDF: 26.01.2026

ETH-Bibliothek Zürich, E-Periodica, <https://www.e-periodica.ch>

Henri Robert, Basel 1



LABOR- GLÄSER

erstklassige

**SCHWEIZERISCHE
BELGISCHE u. FRANZ.
FABRIKATE**

**Muster und Prospekte
gratis**



Holz-Vergasungs- Kochherde und Oefen

ermöglichen Ihnen bei grösster **Sauberkeit**
und **Sparsamkeit** als **Brennstoff Holz**
zu verwenden.

Verlangen Sie Prospekte von

Meyer & Co. AG. Bern, Bollwerk 21

Vidmar
STAHLMOBEL

4P



Der Arzt

versorgt seine Kartotheek, seine Buchhal-
tung und seine Korrespondenz im

„VIDMAR“-STAHLPUHT

Unverbindliche Beratung durch

A&R. Wiedemar Bern
STAHLMOBEL GEGRÜNDET 1882 TRESORBAU

Neuengasse 24

Telephon-, Uhren-, Lichtsignal- und Alarmanlagen

Anlagen für Musikübertragung **Hasler AG Bern**



1546

Schweizer

Bronchitiskessel

für Hausgebrauch.

Inh. 1,3 Lt., verchromt mit
Wasserstand u. patentiertem
Wärmeschutzfuß mit Kabel
Fr. 60.—

0105

HEISSLUFT-STERILISATOREN

in verschiedenen Grössen

Erhältlich in den einschlägig. Sanitätsgeschäften od. direkt durch

Prometheus A.-G., Liestal

Neuverchromen von Instrumenten

jeder Art

Vernickeln und Versilbern

von Bestecken, Tafelgeräten und Haushaltartikeln

H. RAUBER, Verchromung, ZÜRICH 5

Ausstellungsstrasse 36 · Telephon 5 74 38

Hygienische Sitzmöbel

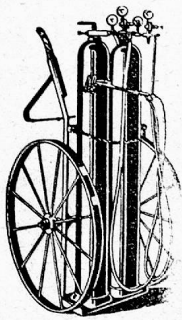
Ausführung

in abwaschbarem
Spritzlack

1538



A. G. Möbelfabrik Horgen-Glarus
Gegr. 1882 in Horgen Tel. 924.603



Schweiss-Anlagen

der bevorzugten u. bestens bewährten
Qualitätsmarke **CONTINENTAL**

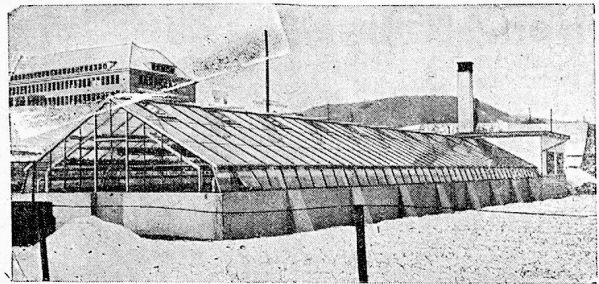
Dissousgas-Anlagen

von Fr. 180.— an

Verlangen Sie Katalog
No. 125

Sämtliche Schweiss- und
Löt-Zusatzmaterialien

Continental Licht- und Apparatebau-Gesellschaft
Dübendorf (Zürich) Telefon 934104



4631

Erstellt für das Spitalpflegeamt Baselland, Liestal
Spezialfabr. für Gewächshäuser u. Frühbeeffenster
OMEGA-WERKE A.-G. REINACH-BASEL, TEL. 62207

*Wer auf Rosshaar ruht,
schläft gut!*

Aus einem Gutachten...

...„Fassen wir zusammen, so
können wir das Rosshaar als
hygienisch, sowie auch wegen seiner
wärmeisolierenden Fähigkeit und
Elastizität, als durchaus vorteil-
haftes Material für Polster und
Matrassen bezeichnen, dem nach
der obligatorischen, gesetzlich ge-
regelten Reinigung keinerlei In-
fektionsgefahr innewohnt.“

sig. Prof. Dr. W. v. Gonzenbach.

E. KÄLIN & CO.

SCHAFFHAUSEN

Sattler- und Tapezierer-Artikel en gros
Bettfedern, Flaum, fertige Deckbetten

bedienen Sie stets schnell und vorteilhaft

Telefon 47

Seit 1905, zuverlässige, preisgünstige En gros-Quelle

**HEU
STROH
TOFFMULL
THOMASMEHL**



Schweiz.
Strohhandels-gesellschaft, Bern

Telephon 2.27.25

Anstaltsbetriebe und Werkstätten empfehlen ihre Produkte

Buchbinderarbeiten

Institut St. Nicolas
Drogens, Poste Siviriez
Ct. de Fribourg

Bürstenwaren

Blindenheim St. Gallen

Hobelbänke

Erziehungsheim für
Jugendliche
Tessenberg/Prêles

Körbe, Reisekörbe

Blindenheim St. Gallen
Erziehungsanstalt
Regensburg

Schreinerarbeiten

Erziehungsheim für
Jugendliche
Tessenberg/Prêles

Stuhlfabrikation

Erziehungsheim für
Jugendliche
Tessenberg/Prêles

Türvorlagen, Läufer

Blindenheim St. Gallen

Türvorlagen

In Cocos u. Gummi
Erziehungsanstalt
Regensburg

Wagenbau

Erziehungsheim f. Jugend-
liche Tessenberg/Prêles

Weitere Rubriken können eingeschaltet werden, z. B.:

Birkenbesen

Früchte

Gemüse, Kartoffeln

Geflügel, Eier

Ledertaschen

Pflanzenkübel

Rohrmöbel

Saatgut

Sesselgeflechte

Schlosserarbeiten

Teppiche, handgew.

Spielwaren

etc. etc.

Preise:

Ihre Adresse unter 1 Rubrik Fr. 7.50 pro Jahr (Titel gratis)
3—5 Rubriken Fr. 6.50 pro Rubrik und pro Jahr
6 und mehr Rubriken Fr. 6.— pro Rubrik und pro Jahr

Die Aufnahme in der Dezember-Nummer ist noch gratis!

Senden Sie Ihren Auftrag daher recht bald an den

Verlag Franz F. Otth, Zürich 8, Hornbachstr. 56

ANSTALTS-WASCHE

für Bett, Tisch u. Küche, mit u. ohne Namenseinwebung
Wolldecken, Moltondecken



BASEL
Gerbergasse 20

Telephon 2 08 22



KARL ZIMMERMANN, BERN
Wasserwerkstrasse 31
Telephon 34.526



Gesetzlich geschützt

F. Hauser-Vettiger, Näfels

Direkter Kaffee-Import, Kaffee-Großrösterei - Linthof - Gegründet 1910 - Tel. 44038

Kaffees roh, gebrannt, gemahlen

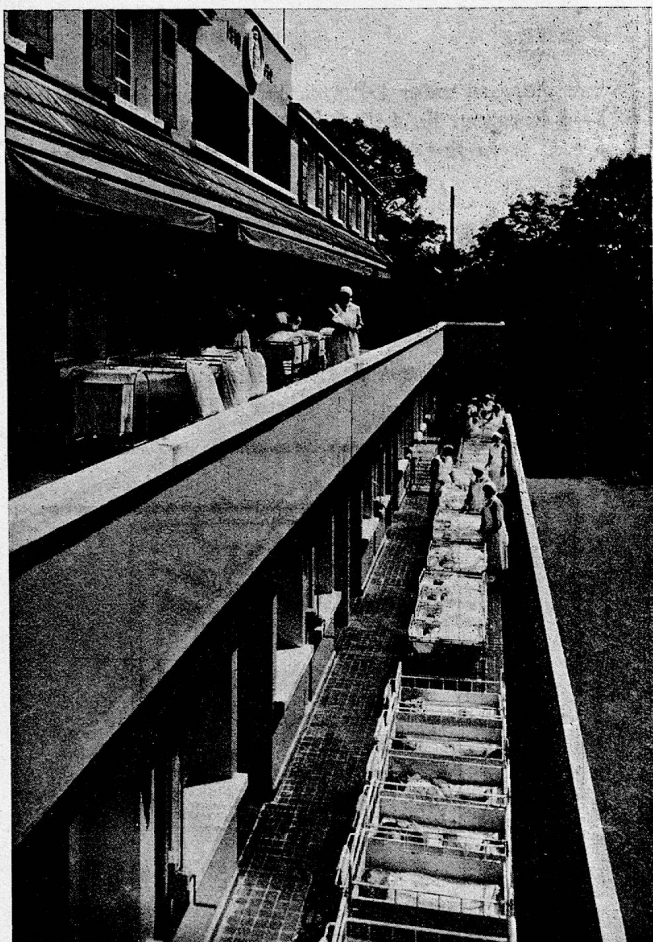
Spezialität: **„Finita“ Kaffee-Ersatzmittel**

enthaltend 74%, 65% oder 55% reinen Bohnenkaffee nebst
Cichorien und Kaffee-Ersatz aus Zucker

Krankenhaus - Normalbetten

mit Original-Schlaraffiamatrazen sind über 100'000 im Gebrauch. Diese werden anstatt verkupfert, feuerverzinkt geliefert. Sie halten dadurch auch die stärkste oder die schärfste Desinfektion aus.

SCHLARAFFIA-WERK A.-G. - BASEL



Krankenmobiliar aus Metall

Verlangen Sie unverbindliche Offerte bei
den Schweizerischen Metallmöbel-Fabriken



Bigler, Spichiger & Cie. AG. Biglen (Bern)



Basler Eisenmöbelfabrik, Th. Breunlin & Cie.
Sissach



Embru-Werke AG. Rüti (Zürich)

Beleuchtungskörper

Personensuchanlagen

Signalanlagen

Baumann, Koelliker

& Co. A.-G., Sihlstrasse 37, ZÜRICH 1, Telephon 3.37.33