

Zeitschrift: Fachblatt für schweizerisches Anstaltswesen = Revue suisse des établissements hospitaliers

Herausgeber: Schweizerischer Verein für Heimerziehung und Anstaltsleitung; Schweizerischer Hilfsverband für Schwererziehbare; Verein für Schweizerisches Anstaltswesen

Band: 10 (1939)

Heft: 8

Werbung

Nutzungsbedingungen

Die ETH-Bibliothek ist die Anbieterin der digitalisierten Zeitschriften auf E-Periodica. Sie besitzt keine Urheberrechte an den Zeitschriften und ist nicht verantwortlich für deren Inhalte. Die Rechte liegen in der Regel bei den Herausgebern beziehungsweise den externen Rechteinhabern. Das Veröffentlichen von Bildern in Print- und Online-Publikationen sowie auf Social Media-Kanälen oder Webseiten ist nur mit vorheriger Genehmigung der Rechteinhaber erlaubt. [Mehr erfahren](#)

Conditions d'utilisation

L'ETH Library est le fournisseur des revues numérisées. Elle ne détient aucun droit d'auteur sur les revues et n'est pas responsable de leur contenu. En règle générale, les droits sont détenus par les éditeurs ou les détenteurs de droits externes. La reproduction d'images dans des publications imprimées ou en ligne ainsi que sur des canaux de médias sociaux ou des sites web n'est autorisée qu'avec l'accord préalable des détenteurs des droits. [En savoir plus](#)

Terms of use

The ETH Library is the provider of the digitised journals. It does not own any copyrights to the journals and is not responsible for their content. The rights usually lie with the publishers or the external rights holders. Publishing images in print and online publications, as well as on social media channels or websites, is only permitted with the prior consent of the rights holders. [Find out more](#)

Download PDF: 23.01.2026

ETH-Bibliothek Zürich, E-Periodica, <https://www.e-periodica.ch>



Moderne Wäscherei-, Glätte- und Trocken-Anlagen

Einige Referenzen:

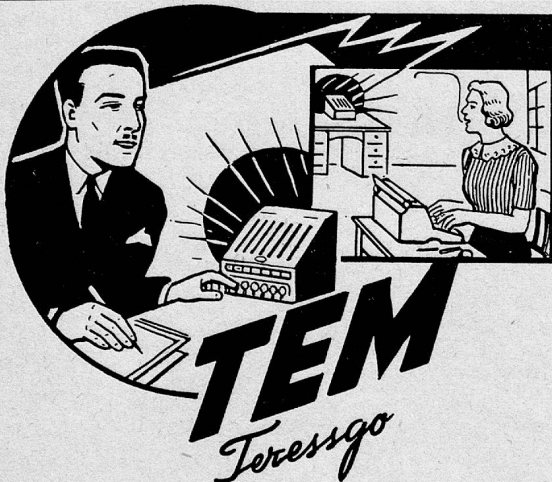
Neues Spital **Bellinzona**
Spital **Mendrisio**
Kantonsspital **Aarau**
Kantonsspital **Olten**
Spital **Muri** (Aargau)
Spital **Wattwil**
Altersheim Neumünster **Zürich**

Spital **St. Loup**
Pflegerinnenschule **Fribourg**
Spital **Schwarzenburg**
Kant. Frauenspital **Bern**
Sanatorium **Barmelweid**
Sanatorium **Rheinfelden**
Gebr. Heim **Amriswil**

FERRUM A.-G. RUPPERSWIL

Telephon 3.41.19 und 3.41.18

bei Aarau



die neue interne Ruf- und Sprechanlage

Unentbehrlich für jeden neuzeitlichen Betrieb **zur internen Konversation** zwischen Leitung und Personal durch das neuartige **Tem Teressgo-Mikrophon-Lautsprecher-System**

Ungeahnt viele neue praktische Verwendungsmöglichkeiten **zur Zeit- und Wegersparnis, Bequemlichkeit und Betriebskontrolle**

Jedem Betrieb angepasste Anlagen für Handel und Industrie, Banken, staatliche und private Verwaltungen, Anstalten, Spitäler, Warenhäuser etc.

Kleinanlagen für Büros, Aerzte, Zahnärzte, Rechtsanwälte, Ladengeschäfte, Kleinbetriebe aller Art, sowie Privathäuser, Bauplätze, Brückenbauten. Als Ersatz für Sprachrohre bei Speiseflüssen

Als Suchanlage ideal und einzig dastehend

Verkaufs- und Beratungsstelle durch die

Erste Spezialfirma in der Schweiz
Schaffhauserstrasse 32

Erstklassige Referenzen

Teressgo

ZÜRICH

Telephon 6 06 89

25 Jahre Minatol

desinfizierende, flüssige Putzseife in kaltem und warmem Wasser sofort löslich, für alle Böden und Treppenhäuser, Stein, Holz, Inlaid, bemalte Wände u. Möbel etc.

Ihre starke Reinigungs- und Desinfektionskraft ermöglicht schnelles Arbeiten. In der Verwendung stellt sich MINATOL nicht teurer als Schmierseife. — Wir liefern in Kannen von 25 kg oder in Leih-eisenfässern mit Hahn von 50, 100 und 200 kg Inhalt. — Verlangen Sie Auskunft und Gratismuster von



MINATOLWERKE A.-G. LUZERN, Telephon 221 39
ZÜRICH-ALTSTETTEN, Telephon 5 52 30

Hochdorfer Heliomalt

die vorzügliche Kraftnahrung enthält Malzextrakt, Nährsalze, Lactose, Pflanzenextrakte, Milch, Cacao, Zucker etc. Leicht verdaulich, verstopft nicht, verleiht nie. - Großpackungen für Anstalten.

Hochdorfer Speisefett

enthält beste animalische und vegetabilische Rohstoffe. Neutraler Geschmack, absolute Bekömmlichkeit, leichte Verdaulichkeit. Erstklassige Zeugnisse. In Spitälern und Anstalten eingeführt.

Schweiz. Milchgesellschaft A.-G. Betriebsgesellschaft, Hochdorf Telefon 6 31 93

Angebot

Aus besonderen Umständen, die wir Ihnen gerne erklären, haben wir 3 Stück

Hochleistungs-Kochherde

zu ganz besonders günstigen Preisen abzugeben. Es handelt sich um fabrikneue Groß-Kochherde mit großer Warmwasserproduktion, event. auch für den Mitbetrieb einer Heizung geeignet. Die Ausführung ist ganz erstklassig, Herde der gleichen Ausführung haben sich im Betrieb glänzend bewährt. Die Herde können montiert, unmontiert oder im Betrieb besichtigt werden.

Leistung: für Anstalten, Spitäler usw. mit ca. 150 Personen geeignet.

Auskünfte, Offerten, Unterlagen bereitwillig durch

Metallbau AG
Zürich-Albisrieden Tel 70.677



Fabrikmarke

Batterien für Anstalten und Spitäler

zu Notbeleuchtungs- und Signalzwecken, für Autos, Motos, Laboratorien, Telephone und Uhren etc.

PLUS ACCUMULATORENFABRIK

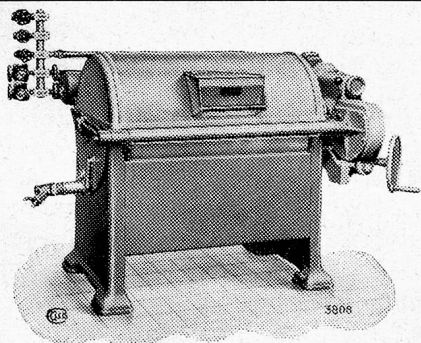
Mühlegraben 3

BASEL 6

Telefon 2 33 64



Autobatterie 6 V.



Wäscherei-Anlagen für Spitäler, Sanatorien, Heil- und Pflegeanstalten
Neue Konstruktionen für wirtschaftl. Betrieb. Vorschläge, Referenzen

A. CLEIS

Wäschereimaschinen-
fabrik

SISSACH

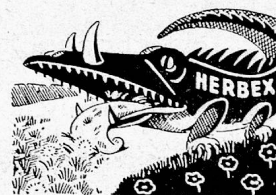
„HERBEX“ Unkrautvertilgungsmittel

ist ein einfaches, gründliches und billiges Mittel zur Ausrottung jeder Art Unkraut auf Plätzen, Straßen, Straßentrassen, Gärten etc. kurz überall da, wo man auf Sauberkeit Wert legt.

Preise per kg ab Aarau:

kg 1—15 16—50 51—100

Fr. —.70 —.65 —.60



Chemisch-technische Handelsgesellschaft, Aarau

Pflanzenschutz- und Unkrautvertilgungsmittelfabrik



Schweizer-Fabrikat

ESSE-Großküchenherde werden jetzt nach englischer Lizenz vollständig in der Schweiz hergestellt, als Qualitätsprodukt der schweizerischen Gießerei- und Emailin-Industrie. Ein Produkt das heute schon in vielen tausenden Betrieben aller Art und Grösse Weltruf genießt, reiht sich damit in die Kette schweizerischer Qualitätsprodukte ein.

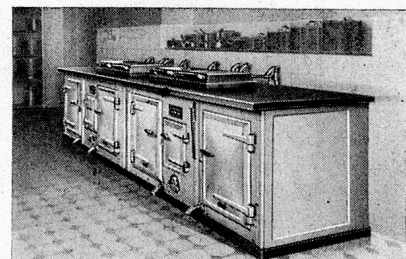
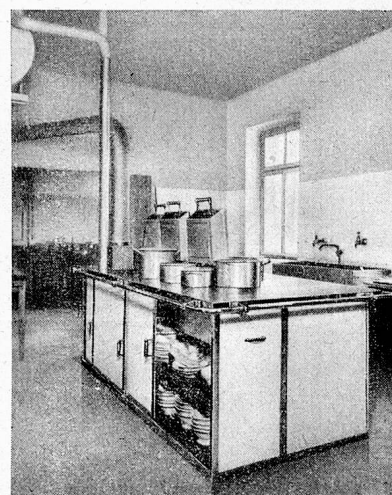
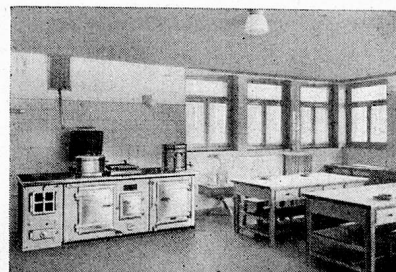
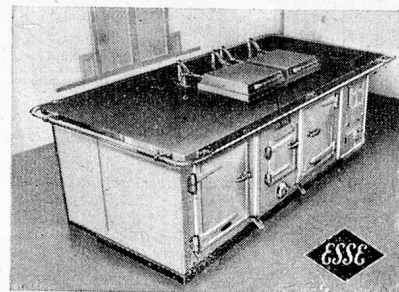
Umstellen auf die ESSE-Kochmethode heißt deshalb nicht nur „Erzielung 50—70 prozentiger Betriebskosten-Ersparnisse bei besserer Leistung“, sondern auch „Unterstützung der schweiz. Volkswirtschaft“!

Warum also noch zuwarten mit sparen! . . .

Besichtigen Sie ESSE-Küchen und überzeugen Sie sich selbst vom ökonomischen, hygienischen und betriebstechnischen Fortschritt dieses modernsten Großküchenherdes.

Referenzen, Auskunft und Offerte kostenlos durch

F. Hälg, Ing. St. Gallen Tel. 2 82 65 . Zürich Tel. 5 80 58
Abteilung ESSE-Herde



ESSE-Großküchenherde werden für jede beliebig große Leistung hergestellt. Alle Bilder zeigen Schweizer ESSE-Küchen.