

**Zeitschrift:** Fachblatt für schweizerisches Anstaltswesen = Revue suisse des établissements hospitaliers

**Herausgeber:** Schweizerischer Verein für Heimerziehung und Anstaltsleitung; Schweizerischer Hilfsverband für Schwererziehbare; Verein für Schweizerisches Anstaltswesen

**Band:** 10 (1939)

**Heft:** 1

## **Werbung**

### **Nutzungsbedingungen**

Die ETH-Bibliothek ist die Anbieterin der digitalisierten Zeitschriften auf E-Periodica. Sie besitzt keine Urheberrechte an den Zeitschriften und ist nicht verantwortlich für deren Inhalte. Die Rechte liegen in der Regel bei den Herausgebern beziehungsweise den externen Rechteinhabern. Das Veröffentlichen von Bildern in Print- und Online-Publikationen sowie auf Social Media-Kanälen oder Webseiten ist nur mit vorheriger Genehmigung der Rechteinhaber erlaubt. [Mehr erfahren](#)

### **Conditions d'utilisation**

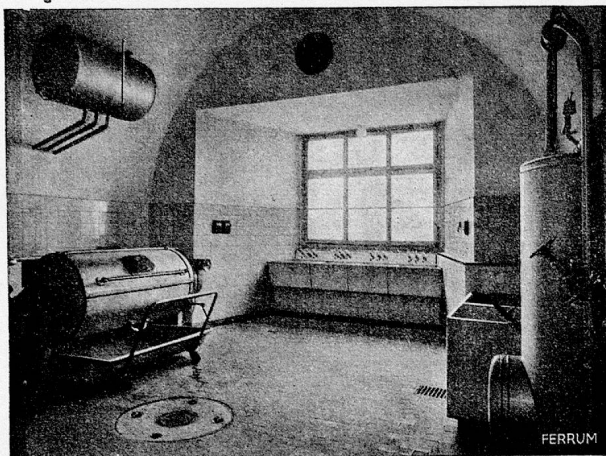
L'ETH Library est le fournisseur des revues numérisées. Elle ne détient aucun droit d'auteur sur les revues et n'est pas responsable de leur contenu. En règle générale, les droits sont détenus par les éditeurs ou les détenteurs de droits externes. La reproduction d'images dans des publications imprimées ou en ligne ainsi que sur des canaux de médias sociaux ou des sites web n'est autorisée qu'avec l'accord préalable des détenteurs des droits. [En savoir plus](#)

### **Terms of use**

The ETH Library is the provider of the digitised journals. It does not own any copyrights to the journals and is not responsible for their content. The rights usually lie with the publishers or the external rights holders. Publishing images in print and online publications, as well as on social media channels or websites, is only permitted with the prior consent of the rights holders. [Find out more](#)

**Download PDF:** 17.02.2026

**ETH-Bibliothek Zürich, E-Periodica, <https://www.e-periodica.ch>**



## Wäscherei-Anlagen



Vorteilhafte Preise, weil von A—Z in eigenen Werkstätten gebaut! Beratung! Projektierung! Reparaturen aller Systeme!

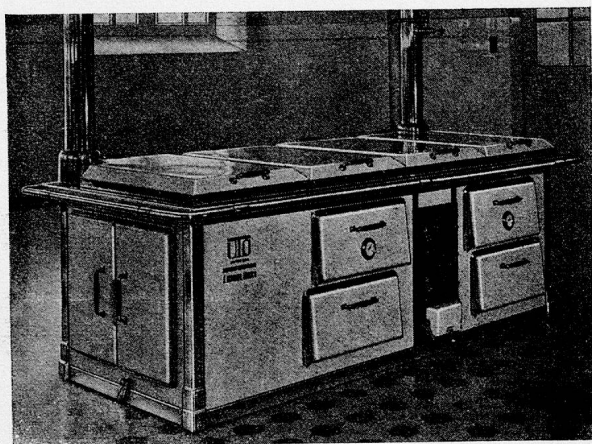
**FERRUM A.-G. RUPPERSWIL**

Telephon 3.41.19 und 3.41.18

bei Aarau

Erziehungsanstalt Aarburg

# UTO der Spezial-Kochherd für Anstalten



Alle bekannten Herdkonstruktionen haben, am richtigen Platz verwendet, ihre Vorteile, aber der UTO-Herd eignet sich ganz speziell für Anstalten und ähnliche Betriebe.

Dieser sparsame Kohlenherd modernster Konstruktion zeichnet sich aus durch:

Grosse, fast kostenlose Warmwasserproduktion.

Betriebskosten 4—5 Rp. pro Tag und Person für Kochen, Backen und Warmwasser

**E. Schraner, Zürich 11** Immenweg 25 Fabrik:  
Tel. 6 96 24 **Metallbau AG. Zürich**

## Das wichtigste im Kranken-Zimmer

ist das Bett. Dorthin steckt der Arzt den Patienten als erstes, Bettruhe ist die Grundlage der Heilung. Die Unterlage muss aber dabei auch alle Ansprüche wirklich erfüllen. Elastizität, An-schmiegsamkeit, weiche Polsterung und Dauerhaftigkeit vereinigt nur die Original-Schlaraffia-Matratze.

**SCHLARAFFIA-WERK A.-G. - BASEL**

2.397.4306.

# Dixin Waschsoda

**für alle Art Betriebswäsche**  
Starke schmutzlösende Wirkung & Ergiebigkeit  
GX 39 x

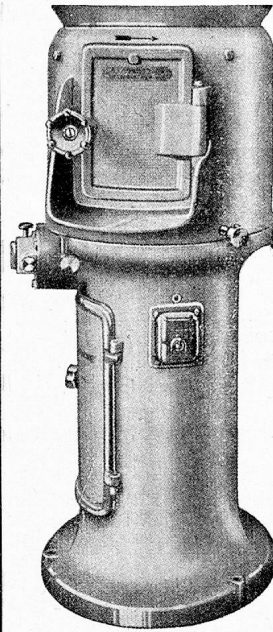
Dixin-Waschsoda  
ist ein vorzügliches  
Mittel zum Einweichen  
und Vorwaschen. In Ver-  
bindung mit Seife oder  
„Frima-Prima“ gebraucht,  
verbilligt Dixin das Waschen er-  
heblich und erhöht den Wascheffekt.

**Hartes Wasser wird durch  
Beigabe von Dixin weich.**

Dixin bewährt sich auch als Wäsche-  
spülmittel.

HENKEL & CIE. A. G., BASEL

## Kartoffelschälmaschine



### Original „Schwabenland“

gehört zu jedem fortschritt-  
lichen Betrieb. Die Ma-  
schine ist sehr stark gebaut  
und äusserst leistungsfähig.  
In ganz kurzer Zeit schält  
sie Kartoffeln, Rüben usw.  
tadellos sauber und vor-  
bildlich sparsam. Ueber-  
zeugen Sie sich von den  
vielen Vorteilen durch  
unser unverbindliches An-  
gebot.

**SCHWABENLAND & CIE AG. ZÜRICH**

GROSSKÜCHEN- UND KONDITOREI-EINRICHTUNGEN

ST. PETERSTRASSE 17

TELEPHON 53.740 UND 53.741

## Telephon-, Uhren-, Lichtsignal- und Alarmanlagen

## Anlagen für Musikübertragung **Hasler AG Bern**

### Pferdehaarspinnerei H. Urben ROTHRIST BEI OLTEN

Telephon 73.336

Lieferung von füllkräftigem Roßhaar für Matratzen.  
Garantie für Sauberkeit und dauernde Elastizität.  
Lieferung von Bürstenhaare div. Qualitäten und  
Schweifform für Bürsten- und Pinselfabrikation.

Das Spezialhaus für Großbetriebe  
**Winzeler & Cie., Bern/Zürich**  
empfiehlt aus seinen Abteilungen

#### KOLONIALWAREN

Tee, Kaffee, Konserven und diverse Lebensmittel

#### TEXTILWAREN

Bettwäsche, Hauswäsche, Tischwäsche und andere  
Spezialitäten - Eigene Kaffeerösterei  
Erstklassige Fabrikvertreter

1546



Schweizer

### Bronchitiskessel

für Hausgebrauch.

Inh. 1,3 Lt., verchromt mit  
Wasserstand u. patentiertem  
Wärmeschutzfuß mit Kabel  
Fr. 60.—

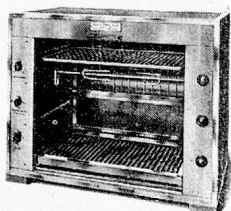
### HEISSLUFT-STERILISATOREN

in verschiedenen Grössen

Erhältlich in den einschlägig. Sanitätsgeschäften od. direkt durch

**Prometheus A.-G., Liestal**





Ihre Küche wird vervollständigt durch den neuesten kombinierten elektrischen

## Spiess-Grill-Salamander „Beerrex-Standard“

Rasche Inbetriebsetzung . Sofortige Beheizung . Mehrfache Hitzeregulierung . Billig im Betrieb . Saubere Handhabung . Fachmännische Beratung . Vertreterbesuch unverbindlich.

**Firma L. Beer, Löwenstrasse 34, Zürich 1, Telefon 333 49**



## „ROHCO“

die ideale Helferin in der Küche, ist Schweizerfabrikat. Sie **schneidet, hackt u. reibt** alle Arten von **Gemüse, Früchte, Nüsse** in jeder gewünschten Körnung.

Lieferbar auch mit Zusatzgerät für das Schneiden von Fleisch

**Albert Wäfler  
Zürich 11**

Wallisellenstrasse 7

## J. Holweger, Winterthur

„zur Arch“

Telephon 26.852

Spezialgeschäft für

**Farben**

**Lacke**

**Pinsel**

**Tapeten**

Rostschutzfarben - Kitte - Carbolineum -  
Rupfen - Calicot - Schwämme - Leime etc.



## Patent HARTMANN-Tore

FÜR AUTOGARAGEN u. a.:  
Kinderspital Basel  
St. Clara-Spital Basel  
Kantonsspital Zürich  
Bürgerspital Solothurn  
Bezirksspital Thun, etc. etc.  
Verlangen Sie bitte Prospekte bei den  
Alleinfabrikanten 700a  
**Hartmann & Co., Biel**

**Dr. Otto Meyer's**

## COTO-LAVIN SETA-LAVIN

Waschmittel auf Fettalkoholsulfonat-Basis

**Alle Qualitätsmittel**

für Wäsche, Reinigung, Haut- u. Körperpflege

**RICHTERSWIL**

Tel. 96 01 41

**ZÜRICH 1**

Tel. 7 40 40

**Für 8 Tage** zur Ansicht:  
Per Gewicht billige, maschenfeste

## TRICOT-RESTEN

in Seide, Wolle oder  
Baumwolle. Genügend  
grosse Stücke zur  
Selbstanfertigung  
von Wäsche, Kleidern etc.  
Verlangen Sie Gratis-Muster von modernem

*Tricotstoff*  
*maschenfest*

Tricoterie Gerber, Reinach VI

## Verbandwattfabrik Ruoss & Kistler Gommiswald (St. G.)

*empfiehlt sich zur Lieferung von Dr. Brun's Verbandwatte hydroph. gebl. chem. rein, in den Qualitäten*

**STANDARD • EXTRA • PRIMA**

*in Zickzack-Packung, Pressrollen oder offen, in Lagen sowie auch versch. Qualitäten ungebl. B'watte (Spitalwatte) zu äusserst kalkulierten Preisen.*

*Verlangen Sie bitte bemusterte Offerte*

## Hygienische Sitzmöbel

Ausführung

in abwaschbarem

Spritzlack

1538



**A. G. Möbelfabrik Horgen-Glarus**

Gegr. 1882

in Horgen

Tel. 924.603

# METALLBAU KOLLER BASEL

Krankenzimmerlüfter

Pat. Fenster für Operationssäle und Labors

Schiebefenster

## Lacets de souliers

de qualité extra solide, en coton et fil d'acier ainsi que des lacets cuir en toutes longueurs désirables sont livrés aux plus bas prix par

**C. Schneider**

Fabrique de lacets  
**Balgach (St. G.)**

## Qualitäts-Abfall-Toilette-Seife

(assort. in Farbe u. Parfum)  
1 Kg. zur Probe Fr. 2.20, portofrei. Verlangen Sie Offerte bei **Rumpf & Co., Zürich**, Toiletteseifen-Fabrik.

R. x.B.



für Tische, Bügelbretter. Mit Gummieinlagen für Betten. Kochecht.

# Schoop

Zürich Usterstr. 5 Tel. 34.610

## HANS GIGER, BERN

Lebensmittel-  
Großimport



Kaffee-  
Großrösterei

Tel. 2 27 35

offeriert für die

## gute Spitalküche:

feine

**Kaffees Tees**

**Natürliche Fruchtsäfte**

**Speisefette und -Öle**

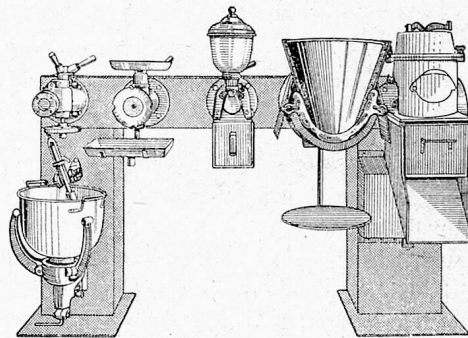
**Trockenfrüchte**

**Früchte-, Gemüse-, Fisch-**

**und Fleischkonserven**

etc.

etc.



Kombinierte Patent-

## Küchenmaschinen-Anlage

die vollkommenste für Spital- und Anstaltsküche. Anordnung von 3 bis 8 Apparaten ein- oder beidseitig des Getriebekastens. Antrieb durch nur einen Motor ohne Transmission und Riemen. Jeder Apparat stets betriebsbereit und mit Hebeldrehung einschaltbar. Ruhig im Oelbad laufende, vollständig eingeschlossene Getriebe. Absolut gefahrlose Bedienung. Starke, dauerhafte Bauart.

**Grüter-Suter  
Söhne**

**LUZERN**

Hirschmattstraße 9

Telephon 2.54.40



**Bronchitiskessel  
Inhalierapparate**

**Carl A. Hermetschweiler**

Arzt- und Spitalbedarf 1643  
ZÜRICH 1, Fraumünsterstrasse 14

Gastwirtsgewerbe-Ausstellung Basel 1921: Medaille mit Diplom

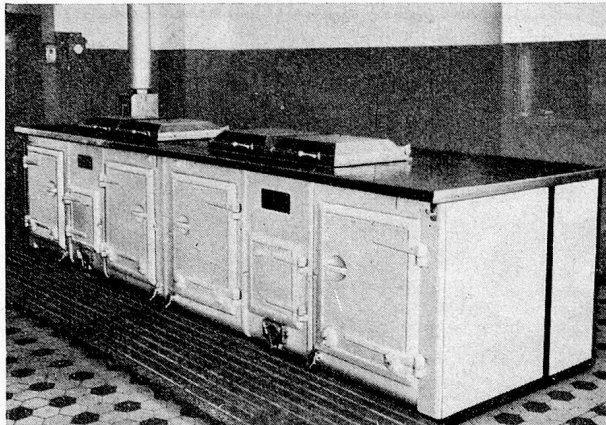
**PARKETT, LINOLEUM, LEDER UND MÖBEL**

reinigen Sie mühelos (ohne Stahlspäne) mit **„TRUMO“**

der bestbekannten, flüssig reinigenden Bodenwischse

**Fabr. ENZMANN-OSTER, Biel-Bienne**





ESSE-Großküche in einer schweiz. Irrenanstalt. Freistehende Anlage m. rückseif. Réchaud f. kostenl. Warmhalten v. Speisen u. Geschirren

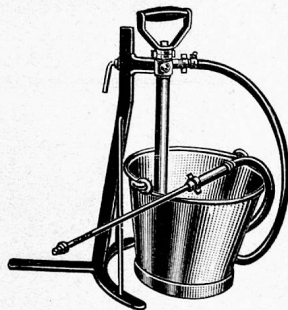


## Akkumulier-Sparherd

... Zwar nicht der billigste, dafür aber der sparsamste und vielseitigste Großküchenherd der Gegenwart... Hunderte im Betrieb in Anstalten und Spitälern aller Größen. Überzeugen Sie sich von der Überlegenheit der ESSE-Küche und verlangen Sie kostenlose Auskunft u. Offerte von

**F. Hälg, Ing. St. Gallen** Tel. 2 82 65 **Zürich** Tel. 5 80 58  
Abteilung ESSE-Herde

## EIMER-SPRITZEN

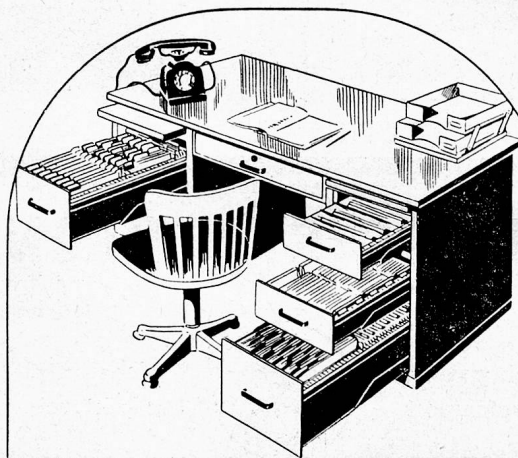


zur Ausrüstung der **Haus-Feuerwehren** liefert in behördlich empfohlener Ausführung zum Preise von Fr. 15.—

## MINIMAX A.-G. ZÜRICH

Mühlebachstrasse 28 - Telephon 21458

Vielseitige Anwendungsmöglichkeit auch für alltägliche Zwecke (als Gartenspritze, zum Entleeren von Behältern, für Anstriche usw.) 2 Mundstücke für Vollstrahl und Sprühbräuse.



Freudvolle, beschwingte Büroarbeit ist selbstverständlich, wo die rationellen **Biola**-Einrichtungen Ordnung und Leistung fördern. Aufschlussreiche Prospekte senden wir Ihnen kostenlos.

**BIGLER, SPICIGER & Cie. A.G. BIGLEN (BERN)**  
**Biola**

## Holzindustrie A.G. St. Margrethen

Vorteilhafte Bezugsquelle für:

## HOLZ aller Art

wie Bauholz, Latten und Leisten, Einschalungs-, Gerüst und Stallbodenbretter. Gehobelte Bodenriemen, Fastäfer, Buchen- und Eichenparkett, Schreiner- und Zimmermannsbretter.

Sperrplatten · Bauplatten · Holzfaserisierplatten

Telephon No. 73.201

## Marti & Cie. Schieferwerk Pfäfers

Schiefersimsen

Pissiorplatten

Fuß-Sockel

Anschreib- und Wandtafeln

Tischplatten für Küchen, Korridor etc.

Ofenunterlagen