

**Zeitschrift:** Fachblatt für schweizerisches Anstaltswesen = Revue suisse des établissements hospitaliers

**Herausgeber:** Schweizerischer Verein für Heimerziehung und Anstaltsleitung; Schweizerischer Hilfsverband für Schwererziehbare; Verein für Schweizerisches Anstaltswesen

**Band:** 9 (1938)

**Heft:** 10

## **Werbung**

### **Nutzungsbedingungen**

Die ETH-Bibliothek ist die Anbieterin der digitalisierten Zeitschriften auf E-Periodica. Sie besitzt keine Urheberrechte an den Zeitschriften und ist nicht verantwortlich für deren Inhalte. Die Rechte liegen in der Regel bei den Herausgebern beziehungsweise den externen Rechteinhabern. Das Veröffentlichen von Bildern in Print- und Online-Publikationen sowie auf Social Media-Kanälen oder Webseiten ist nur mit vorheriger Genehmigung der Rechteinhaber erlaubt. [Mehr erfahren](#)

### **Conditions d'utilisation**

L'ETH Library est le fournisseur des revues numérisées. Elle ne détient aucun droit d'auteur sur les revues et n'est pas responsable de leur contenu. En règle générale, les droits sont détenus par les éditeurs ou les détenteurs de droits externes. La reproduction d'images dans des publications imprimées ou en ligne ainsi que sur des canaux de médias sociaux ou des sites web n'est autorisée qu'avec l'accord préalable des détenteurs des droits. [En savoir plus](#)

### **Terms of use**

The ETH Library is the provider of the digitised journals. It does not own any copyrights to the journals and is not responsible for their content. The rights usually lie with the publishers or the external rights holders. Publishing images in print and online publications, as well as on social media channels or websites, is only permitted with the prior consent of the rights holders. [Find out more](#)

**Download PDF:** 06.02.2026

**ETH-Bibliothek Zürich, E-Periodica, <https://www.e-periodica.ch>**

**Abteil. LEBENSMITTEL:** Mehl, Grieß, Hülsenfrüchte, Hafer- und Gerstenprodukte

**Abteil. FUTTERMITTEL:** Vieh-, Schweine-Mastfutter, „Füllhorn“ Hühner-, Küken- u. Kaninchenfutter

**Abteil. SAMEN:** Feld-, Blumen- u. Gemüsesamen Winter- und Sommer-Saatgetreide

**Abteil. DÜNGER:** Die bekanntesten Spezialitäten für Feld und Garten. Pflanzenschutzmittel

**HEU, STROH, TORFMULL**

**E. Stettler, Bern, Zeughausg. 23**

Telephon 21165

Auf Verlangen Spezial-Offerte

**Exquisit und aromatisch...**

ist unser in vielen Anstalten bevorzugte

Bogen  
**Kaffee**

Interessenten erhalten gerne und unverbindlich bemusterte Offerten

**A. PLETSCHER, SCHAFFHAUSEN**

**Kaffee-Spezialgeschäft „zum Bogen“**

Telephon 88

Zum **Sterilisieren** von Fleisch, Wurst, Gemüse, Obst

**Dosenschliessmaschine**

zusammen mit 50 Liter-Dosen für nur Fr. 67.—, kombiniert mit Beerenpresse Fr. 15.— Zuschlag. Porto u. Verpackung extra. Kein Abschneiden der Dosen mehr. Einfach! Grosse Ersparnis! Praktisch!

**ECONOMA A.G., Gutenbergstr. 10, Zürich**

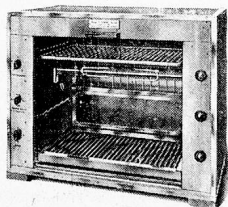
Gastwirtsgewerbe-Ausstellung Basel 1921: Medaille mit Diplom

**PARKETT, LINOLEUM, LEDER UND MÖBEL**

reinigen Sie mühelos (ohne Stahlspäne) mit **„TRUMO“**

der bestbekannten, flüssig reinigenden Bodenwische

**Fabr. ENZMANN-OSTER, Biel-Bienne**



Ihre Küche wird vervollständigt durch den neuesten kombinierten elektrischen

**Spieß-Grill-Salamander „Beerrex-Standard“**

Rasche Inbetriebsetzung · Sofortige Beheizung · Mehrfache Hitzeregulierung · Billig im Betrieb · Saubere Handhabung · Fachmännische Beratung · Vertreterbesuch unverbindlich.

**Firma L. Beer, Löwenstrasse 34, Zürich 1, Telephon 33349**

**HOCHDORFER KRAFTNAHRUNG**

**Heliomalt**

ist überall beliebt und jedem Alter zuträglich

**Hochdorfer SPEISEFETT**

ist für die gute Küche bestimmt, leicht verdaulich, ergiebig und wirkt wie Butter

**Schweizer. Milchgesellschaft A.G. Hochdorf (Luzern)**



**Stärkung u. Genuß zugleich**

durch den wohlgeschmeckenden

**CHINA SUESSWEIN**

der Firma Riggensbach & Co. Basel

Wirksames, appetitanregendes

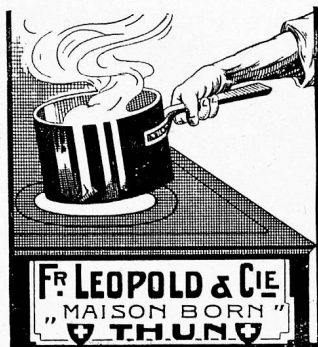
**KRAEFTIGUNGSMITTEL**

Kleine Flasche Fr. 4.25; große Flasche Fr. 5.75

Für Jung und Alt, für Kranke und Genesende.

Verlangen Sie Gratisprospekt und Gratismuster.

**Spezialität:** Kochgeschirre für elektr. Herde



Telephons:

Thun Nr. 21.03

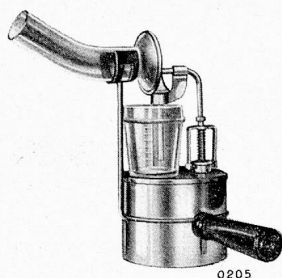
Filiale Zürich  
Nr. 36270

**CALGON**

empêche dépôts calcaires, dissout toutes incrustations de tissus, économise savon et blanchiments, procure au linge souplesse, odeur fraîche, blancheur éblouissante, pouvoir absorbant, garantit lavage économique et soigné.

1655

**Depot: Max Müller-Jackson, Winterthur**



## SCHWEIZER PROMETHEUS- INHALATOR

zu Fr. 25.— 1546

komplett mit Kabel  
mit vorgewärmtem  
Medikamentenglas

Erhältlich in einschlägigen Sanitätsgeschäften oder  
direkt durch die Fabrik **Prometheus AG. Liestal**

**Dienstkleider**  
aller Art wie

**Aerzte-Kittel**  
**Pflegerinnenschürzen**  
**Wächterkittel** etc.

stets nur vom

**Schürzen-Spezialgeschäft**

**L. Christe, Basel**

Spalenvorstadt 45 Telephon 24.508



## Holzrolladen Tuchstoren

Solide, zweck-  
entsprechende Systeme

Zahlreiche Referenzen  
für ausgeführte Lieferungen  
zu Spitalbauten

**Hartmann & Co.**  
**Biel**

700a

**Reinigend      Kühlend      Heilend**

das sind die drei Eigenschaften, die von der altbe-  
währten, nie versagenden

**UNISA-HAUSSALBE** für Menschen  
und Tiere verbürgt werden. Seit 30 Jahren bewährt.

Einmal gekauft, werden Sie solche nie mehr missen  
wollen.      Bitte Gratismuster verlangen.

**Alleinfabr.: Walter Niederer, Drogist, Teufen, App.**

## SPEZIAL-OFFERTE

**Festkantige elastische  
Idealbinden**

Länge: ca. 5 Met. (gedehnt)  
Breiten: 5, 6, 7, 8, 10, 12,  
15 cm

**Elastro Rosa-Gummi-  
Binden**

Breiten: 6, 8, 10 cm  
Vorzügliche Qualität  
Muster gratis

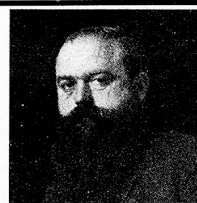
**K. Matter-Eggmann**  
Verbandstoffweberei  
Sissach, Tel. 74.068

## Betten und Krankenmöbel

aus Stahlrohr

liefert billig und vorteilhaft

**Schreiber Suco Werk, St. Gallen O, Schlöflistr. 26**  
STAHLROHRMÖBEL UND BETTENFABRIK



**Bronchitiskessel  
Inhalierapparate**

**Carl A. Hermetschweiler**  
Arzt- und Spitalbedarf 1643  
ZÜRICH 1, Fraumünsterstrasse 14



## Hyalit-Glasur

in weiss und farbig, für säure- und  
laugenfeste, abwaschbare Anstriche in  
Operations-Räumen, Krankenzimmern,  
Küchen, Baderäumen und W. C.

## Avittanolfarbe

für matte, abwaschbare, beliebig  
farbige Anstriche in Krankenzimmern,  
Korridoren, Treppenhäusern etc.

Prospekte und nähere Auskunft durch

**FRICO A.-G. - BRUGG**

Farben- und Lackfabrik

## Hygienische Sitzmöbel

Ausführung  
in abwaschbarem  
Spritzlack

1538



**A. G. Möbelfabrik Horgen-Glarus**  
Gegr. 1882      in Horgen      Tel. 924.603

## Schmierseifen . Kernseifen

und alle denkbaren Putz- und Waschmittel  
kaufen Sie am besten direkt von

**Chem. Werke Hans Villiger, Muri (Aargau)**  
Telephon No. 7

## ABWASSER-KLÄRUNG

Hauskläranlagen - Grosskläranlagen

**Ingenieur-Bureau E. Wegmann, Zürich 6**  
Stampfenbachstr. 52, Telephon 47360

1038



**Wildbolz + Cie**

BERN-  
BÜMPLIZ

SEIFEN · SODA · KERZEN

Fabrik seit 1824 · Telefon 46.595

1605

## Das 100% ige Schweizerzündholz



brennt ausgezeichnet, glüht nicht nach und ist dabei nicht teurer als das importierte Zündholz.

Verlangen Sie daher von jetzt an nur **Terza-Zündhölzer**

HOLZINDUSTRIE AG., ST. MARGRETHEN

**Zündholzfabrik Unterterzen (St. G.)**

## Der Brand der Anstalt Menznau

ist sicher für manchen Anstalts-Leiter eine ernste Mahnung, die Feuerschutz-Maßnahmen zu erhöhen. Die Anschaffung einer Anzahl meiner „**Droga**“-Trocken-Feuerlöscher Modell I Fr. 5.—, Modell II Fr. 9.75, ermöglicht es Ihnen in zuverlässiger Weise und mit geringen Kosten.

**Dr. H. Kunzmann, dipl. Chem. E. T. H. Zürich 1 Marktgasse 4**

## Beste Bezugsquelle für:

1568

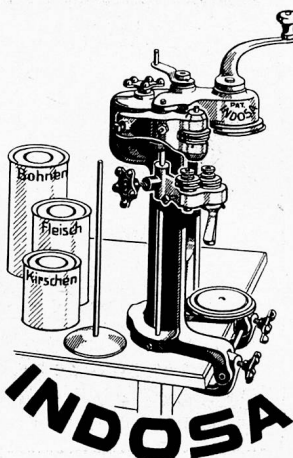
Meer- und Süßwasserfische  
Feinste Fischfilets (auf Wunsch paniert)  
Kaffee, roh oder geröstet, Tee  
Konserven, Teigwaren, Oele, Fette  
Alle Gewürze (eigene Gewürzmühle)

**Gaffner, Ludwig & Co., Bern**

Marktgasse 61 · Telefon 21591 · Gleiches Haus in Spiez

# Telephon-, Uhren-, Lichtsignal- und Alarmanlagen

## Anlagen für Musikübertragung **Hasler AG Bern**



den Auf **ersten Blick** und **dauernd** gefällt Ihnen diese Dosenverschliessmaschine! Reife Konstruktion! Neuartige, handliche und praktische Bauart! Leichteres Gewicht und doch massiver! Leicht laufend, auf **mehreren** Kugellagern! **Automatisch** verschliessend nach dem einzig weltbewährten Doppelfalzsystem mit Abscheider, darum Dosen wirklich oftmals verwendbar. **Garantiert** solid und zuverlässig, strapazfähig, **rostfreie** Stahlteile. Beste Referenzen von landw. Schulen, Anstalten usw. — Verlangen Sie sofort ausführl. Prospekte vom Fabrikanten

**Hermann Grabher**  
INDOSA - Maschinenbau  
AU (St. G.) · Telefon 73.208

Rüchenbedarf

Porzellane

Bestecke

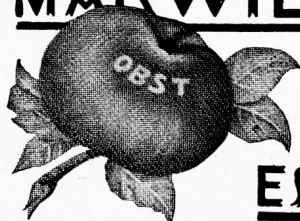
Gläser

Bitte verlangen Sie Offerte

*fachgeschäft für gediegenes Haus- u. Küchengerät*

**SEQUIN & DORMANN**  
Bahnhofstr. 69 a zur Trulle · Zürich

**MÄRWILER**



**ESSIG**

gesund, mild, aromatisch  
billiger als Weinessig und doch ebenso gut

1536

Essigfabrik Märstetten AG., Märwil (Thrg.)

## Anstalten

verwenden **Obstkaffee OBUKA**

unterstützen damit die alkoholfreie Obstverwertung u. ein einheimisches Produkt.

**OBUKA A.-G. BERN, Weiermannstr. 28/30**

Telefon 2 62 14

**Engros**

**KOLONIALWAREN**  
LANDESPRODUKTE UND KONSERVEN A-G



Zürich 5 - Hardturmstr. 106 - Telephon 36.710

Höchstsertrag erzielen Sie durch

## Universal- Gartendünger



ein **Volldünger**, grösstenteils organischen Ursprungs, bei Obst-, Beeren-, Gemüse- und Blumenkulturen erprobt und von Fachleuten glänzend begutachtet. 1560

**HERMANN DAETWYLER A.-G.**  
**Extraktionswerke ZOFINGEN**

### Astral

das beste und ausgiebigste

## Stopf- garn

Schweizer Fabrikat

Erste Empfehlungen von  
Spitätern und Sanatorien

1407

**Güttlinger & Co.**  
**Zürich 1**

Sihlstr. 20 - Tel. 33 366



## SCHUHMACHER

## LEDER · ZUBEHÖR

liefert

## WIDMER, LEDERHANDLUNG, BASEL

Steinentorstrasse 30

Verlangen Sie unsere Spezialcroupon per kg **5.90**  
la. Schweizerleder

## SPARSEIFE

Weisse Edelpfandseife aus reinem Pflanzenfett, ohne die Textilfaser schädigende Zusätze, wie Alkalien oder Bleichmittel. Grösste Schaumkraft, daher wirksam und ausgiebig.

## Schont Wäsche

und erspart Seife, daher vorteilhaft. Originalkiste zu 100 Stück zu 250 Gr. Fr. 25.—, frei Kiste und Versand. — 1/2 Kiste Fr. 15.—. 1593

**Rumpf & Cie Zürich**  
Toiletteseifenfabrik

## Wolldecken zu Sommerpreisen

**No. 1:** Solide Bündnerdecke, grau mit Streifenbord 150/205 cm Fr. 9.60

**No. 2:** Schöne, mollige Jacq.-Bord 150/205 cm Fr. 13.50

**No. 4:** Kamelhaar Imitation Jacq.-Bord 150 205 Fr. 17.50

Alles Schweizerfabrikat  
Versand gegen Nachnahme  
Umtausch gestattet

**Postfach 261, Aarau**

Von 2 St. an franko, sonst plus 80 Rp. Porto

## Pferdehaarspinnerei H. Urben

ROTHRIST BEI OLTEN Telephon 73.336

Lieferung von füllkräftigem Roßhaar für Matratzen. Garantie für Sauberkeit und dauernde Elastizität.

Lieferung von Bürstenhaare div. Qualitäten und Schweifform für Bürsten- und Pinselfabrikation.

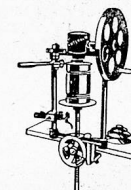
## P. SUTER & CO. DIETIKON

Kolonialwaren en gros - Telephon 918.011

liefern zu günstigen Bedingungen

Kaffee, Tee, Gewürze, Speiseöle u. Fette, Konserven

Die zuverlässige Schweizer  
Konserven-Verschluss- und  
Abschneidemaschine, Antennen



Pat. Sch.  
No. 54 214

ist die ideale Maschine zum  
Konservieren von Obst, Gemüse, Gurken, Fleisch, & Wurstwaren. Auskunft & Prosp. durch

**E. Antenen & Sohn**  
**Maschinenbau, Brugg**  
Tel. 41.230 (Aarg.)

## Vorteilhafte Bezugsquelle für:

Gemüse- u. Blumensamen, Getreide- u. Feldsämereien

Alle Dünger, Kalisalze und Thomasmehle

Sämtliche Getreide- und Futtermittel

Wagonweise und in kleinern Quantitäten

Verlangen Sie unsere Spezialofferten

**Spezialität:** Berna-Hühnerfutter

Samen, Getreide, Mehl, Futtermittel u. Dünger

**Schmid & Schweizer**

Bern

Schauplatzgasse 26

Telephon 29551

Wollstrickgarne

Baumwollstrickgarne

Handarbeitsgarne

Mercerie - Tricotagen

en gros

**Steiner & Co., Winterthur**

Telefon 21266

Verkauf nur an Wiederverkäufer u. Großverbraucher



Dr. P. **Grabley's Mineralsalze**  
für **Gross- und Kleintiere**

**Nährsalze** von hervorragender Wirkung! Seit Jahren bestbewährt!

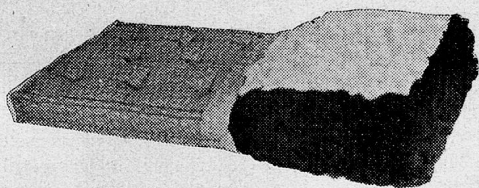
**Mineralien sind äusserst nötig** zum Aufbau und Unterhalt des Körpers, zur Förderung der Fresslust, Erhöhung der Leistungs- und Fortpflanzungsfähigkeit, Erzeugung eines gesunden alkalischen Blutes, Erlangung eines prächtigen Haarwuchses bzw. Gefieders, überhaupt zur steten Gesunderhaltung der Tiere. **Auch bei Grünfütterung zu empfehlen.** — Für jede Tierart besondere Mischung.

Hergestellt durch die

**GRABLEY-SALZE A.-G., Vonmattstr. 22, LUZERN**

Prima Referenzen!

Verlangen Sie Prospekte!



Die gute **ROSSHAAR-  
MATRATZE**

ist hygienisch

ist unverwüstlich

1500

ist unübertroffen für Spitäler und Anstalten

Verlangen Sie die erstklassigen Fabrikate der

**Pferdehaarspinnerei**

**ROTH & CIE. WANGEN a. A.**

Gegründet 1748

**LANGENTHALER  
PORZELLAN**

vorteilhaft bei



Bern, Tel. 21.651

Lausanne, Tel. 33.523

Grösste Auswahl am  
Lager sämtlicher

**SCHUHWAREN**

der besten Schweizer-  
fabrikate.

Für jeden Bedarf den  
passenden Schuh.  
Konkurrenzlos günstige  
Preise

Bitte Spezialofferte und Muster verlangen

**Schuhhaus H. KOHLER-VIOLA, Bern, Zeughausg. 29**



**J. Holweger, Winterthur**

„zur Arch“

Telephon 26.852

Spezialgeschäft für

**Farben**

**Lacke**

**Pinself**

**Tapeten**

Rostschutzfarben - Kitte - Carbolineum -  
Rupfen - Calicot - Schwämme - Leime etc.



## Unser Fabrikationsprogramm:

# J. & A. Steib, Basel

Fabrik für feuer- und diebsichere Verschlüsse

*Kassenschränke  
Röntgenfilmschränke  
Kleiderschränke für Spitäler  
Stahltürzargen  
Rolladenschränke  
Kartotheken  
Archive, Gasschutztüren  
Medikamentenschränke*

### Muss Ihre Wäsche „schärfer“ gewaschen werden?

„Das Waschmittel ist nach Art des Wäscheschmutzes zu wählen.“

Anstalten, die nach diesem klaren Grundsatz waschen wollen, müssen daran denken, dass sie viel klebenden Schmutz haben. Vor allem klebt der Schmutz durch die Eiweissverbindungen, wie sie in Schweiss, Blut, Eiter, Speiseresten und in Heilmitteln enthalten sind. Diese Eiweissverbindungen müssen aufgelöst werden. Nehmen Sie dazu das natürliche eiweissverdauende Mittel BURNUS.

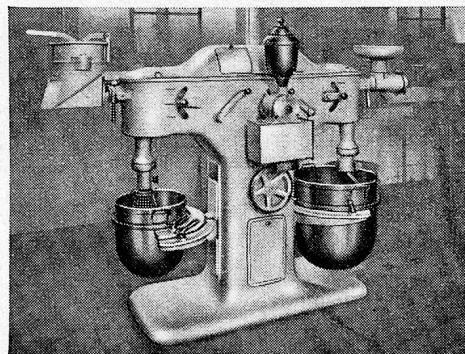
Schon an der dunklen Farbe des abgefasenen Vorwaschwassers sehen Sie wieviel Schmutz unser BURNUS ablöst. Wenn die klebenden Schmutzteilechen verschwunden sind, dann ist auch das etwa notwendige Bleichen zur Fleckenentfernung leichter und schonender, zumal Sie auch hierfür ein gutes Mittel in unserer Sauerstoffbleiche WEBA bekommen können.

Wir offerieren Ihnen eine unverbindliche Vorführung in Ihrer Wäscherei. Schreiben Sie nur eine Postkarte.

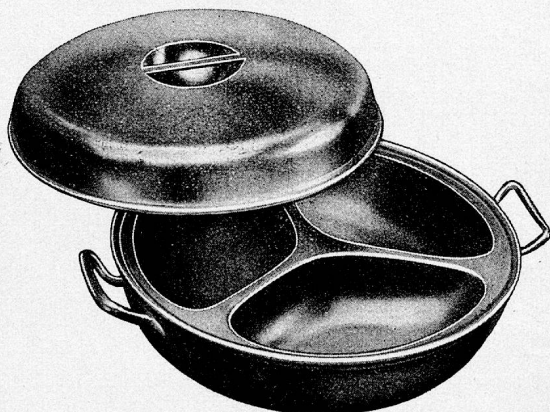
**Walz & Eschle A.G. Basel**  
Seifen- und Kerzenfabrik

### Universal-Küchen-Maschinen

für Spital- und Anstaltsküchen. 2 Schlag- und Rührwerke nebst 4 weiteren Arbeitsstellen für zusätzliche Apparate, jeder für sich durch Hebel-drehung unabhängig von den andern ein- und ausschaltbar. Motor und Getriebe im Gehäuse vollständig eingeschlossen. Ohne Transmission od. Riemen. Automatische Öelpumpen-Schmierung aller Gleit- und Reibflächen. Daher absolut gefahrlose Bedienung, grösste Reinlichkeit und ruhiger Gang. Erste Referenzen.



**Maschinenfabrik Gränichen A.G.**  
Gränichen b. Aarau



### H. BEARD

MANUFACTURE D'ORFÈVRE D'HOTEL  
**MONTREUX** Téléphone 62.278

*Spécialités pour hôpitaux aux prix de fabrique:*

**Réchauds** à eau chaude, ovales et ronds, en métal extra blanc, entièrement argenté,

3 compart. Frs. 59.—

4 compart. Frs. 69.—

*Remise en état de tout matériel d'argenterie usagé. 30 ans d'expérience, des milliers de références. Matériel chromé et en acier inoxydable.*