

Zeitschrift: Fachblatt für schweizerisches Anstaltswesen = Revue suisse des établissements hospitaliers

Herausgeber: Schweizerischer Verein für Heimerziehung und Anstaltsleitung; Schweizerischer Hilfsverband für Schwererziehbare; Verein für Schweizerisches Anstaltswesen

Band: 9 (1938)

Heft: 10

Werbung

Nutzungsbedingungen

Die ETH-Bibliothek ist die Anbieterin der digitalisierten Zeitschriften auf E-Periodica. Sie besitzt keine Urheberrechte an den Zeitschriften und ist nicht verantwortlich für deren Inhalte. Die Rechte liegen in der Regel bei den Herausgebern beziehungsweise den externen Rechteinhabern. Das Veröffentlichen von Bildern in Print- und Online-Publikationen sowie auf Social Media-Kanälen oder Webseiten ist nur mit vorheriger Genehmigung der Rechteinhaber erlaubt. [Mehr erfahren](#)

Conditions d'utilisation

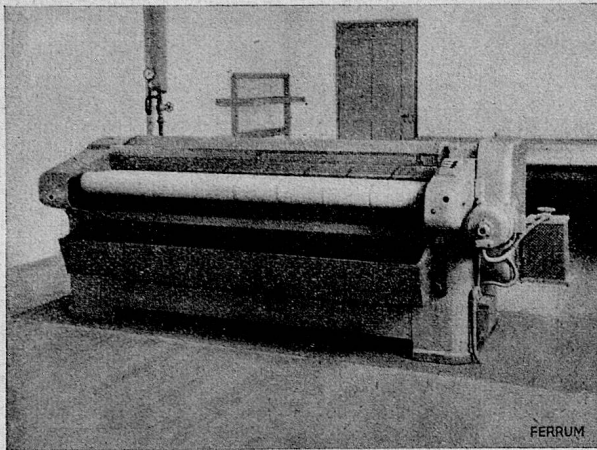
L'ETH Library est le fournisseur des revues numérisées. Elle ne détient aucun droit d'auteur sur les revues et n'est pas responsable de leur contenu. En règle générale, les droits sont détenus par les éditeurs ou les détenteurs de droits externes. La reproduction d'images dans des publications imprimées ou en ligne ainsi que sur des canaux de médias sociaux ou des sites web n'est autorisée qu'avec l'accord préalable des détenteurs des droits. [En savoir plus](#)

Terms of use

The ETH Library is the provider of the digitised journals. It does not own any copyrights to the journals and is not responsible for their content. The rights usually lie with the publishers or the external rights holders. Publishing images in print and online publications, as well as on social media channels or websites, is only permitted with the prior consent of the rights holders. [Find out more](#)

Download PDF: 08.02.2026

ETH-Bibliothek Zürich, E-Periodica, <https://www.e-periodica.ch>



Wäscherei-Anlagen



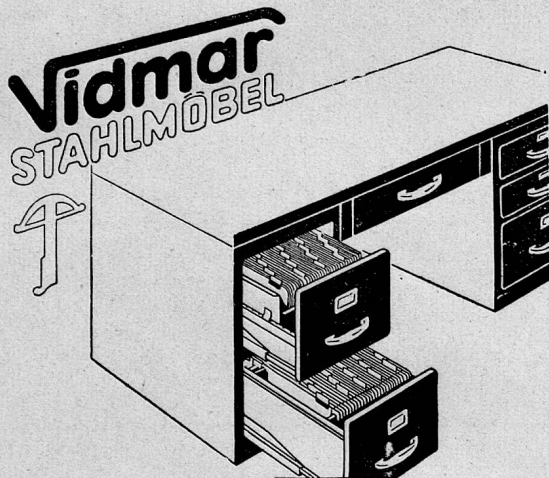
Vorteilhafte Preise, weil von A—Z
in eigenen Werkstätten gebaut! Beratung!
Projektierung! Reparaturen aller Systeme!

FERRUM A.-G. RUPPERSWIL bei Aarau

Telephon 3.41.19 und 3.41.18

— Anstalt Hohenrain, Hochdorf

1588



Vidmar-Stahlpulte u. Registraturschränke

schaffen in Ihrem Büro Ordnung
und Übersicht und ermöglichen
rasches, gefreutes Arbeiten

Prospekte und Offerten durch

A.&R. Wiedemar Bern
STAHLMOBEL GEGRÜNDET 1889 TRESORBAU



ist das sichere Wasser-
enthärtungsmittel.

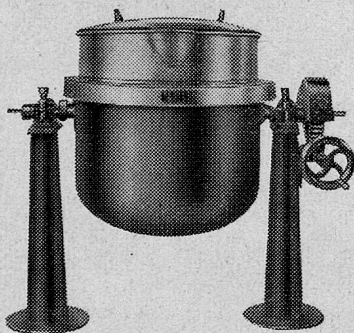
Durch Ausfällen der Härtebildner (Kalk) ver-
hindert Dixin das Verkrusten der Wasch-
maschinen, sowie den Niederschlag von
Kalkseife in der Wäsche. Gewebeschonung
und Verkürzung des Waschprozesses sind
die grossen Vorteile von Dixin.

Dixin wird auch dem Spülwasser zum Vor-
und Nachspülen der Wäsche beigegeben.

Dixin zum Vor- & Nachspülen der Wäsche!

Henkel & Cie. A.G., Basel

GX 201X



Kippbare Kochkessel . Kochkessel-Batterien

aus rostsicherem Stahl

Autoklaven

Dampfkessel - Heißwasser-Heizkessel

Beste Arbeit und Bedienung, niedere Preise

Auskunft und Beratung kostenlos

Nöthiger, Wullschleger & Co., Kesselschmiede, Rothrist

DAS SPIELWAREN-
FROBELHAUS

W. Pastorini

Zürich 1, Kuffelgasse 5

führt alles Material zur
Beschäftigung von
Kindern



Holz- und Glasperlen
Peddigrohr und Bast
Spanschachteln und
Tonwaren zum
Bemalen
Lederarbeiten
Kartonnagen
Papiere

Kataloge auf Verlangen

Zentralheizungen für Kohle, Öl und Holz, in bewährter, solider
und preiswerter Ausführung

Lüftungsanlagen

Sanitäre Installationen

Spezialkessel LECO für Holzfeuerung ☞ Patent ☞

Tankanlagen „Autorève“ für Benzin und Öl

Eigener Kesselbau



Lehmann & Cie. AG. vorm. Zentralheizungsfabrik Altorfer, Lehmann & Cie.
ZOFINGEN, BASEL, BERN, LUZERN, ST. GALLEN, ZÜRICH 10

**Qualitäts-Abfall-
Toilette-Seife**

(assort. in Farbe u. Parfum)
1 Kg. zur Probe Fr. 2.20, por-
tofrei. Verlangen Sie Offerte
bei Rumpf & Co., Zürich,
Toilettenseifen-Fabrik.

KAFFEE - TEE - KAFFEE-ESSENZ

stets frische Qualitäten, vorteilhaft bei

C. O. PETER, WINTERTHUR, Tel. 2 33 22

Vertreter: E. Noser, postlag. Zürich-Wollishofen



Mutti sagt:

nur noch **ALLEGA**

Waschhänge-Draht

Er rostet, schwärzt und schmutzt nicht,
kann leicht gereinigt und montiert werden,
ist unverwundlich und daher
am billigsten

Erhältlich in guten
Eisenwarenhandlungen
Bezugsquellen der
Telephon 72.550

ALLEGA A-G
ZÜRICH 3

**Waschküchen-
Einrichtungen** 1446

in modernster, erstklassiger Ausführung. Umänderungen,
Reparaturen. Verlangen Sie Vorschläge u. Referenzen

Waschmaschinen-Spezialfabrik
Lange & Co.

Zürich und Bonstetten
Dufourstr. 31 b. Bahnhof
Tel. 25356 Tel. 955125

Kaffee, roh und geröstet
Kaffee-Zusätze
Kunsthonige
Kochfett
Schwarz-Tee
Sauerkraut (nur während d. Saison)

kaufen Sie vorteilhaft beim Importeur und
Fabrikanten

Richard Kaiser, vorm. G. Himpel Rapperswil
Tel. 21.927 a. Zürichsee

Telephon-Alarm-Uhren

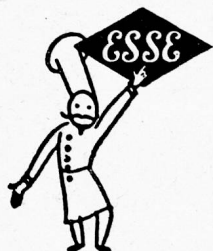
Lichtsignal- und Personensuchanlagen

sind wichtige Faktoren für jeden
Anstaltsbetrieb 1607

Wenden Sie sich vertrauensvoll an:

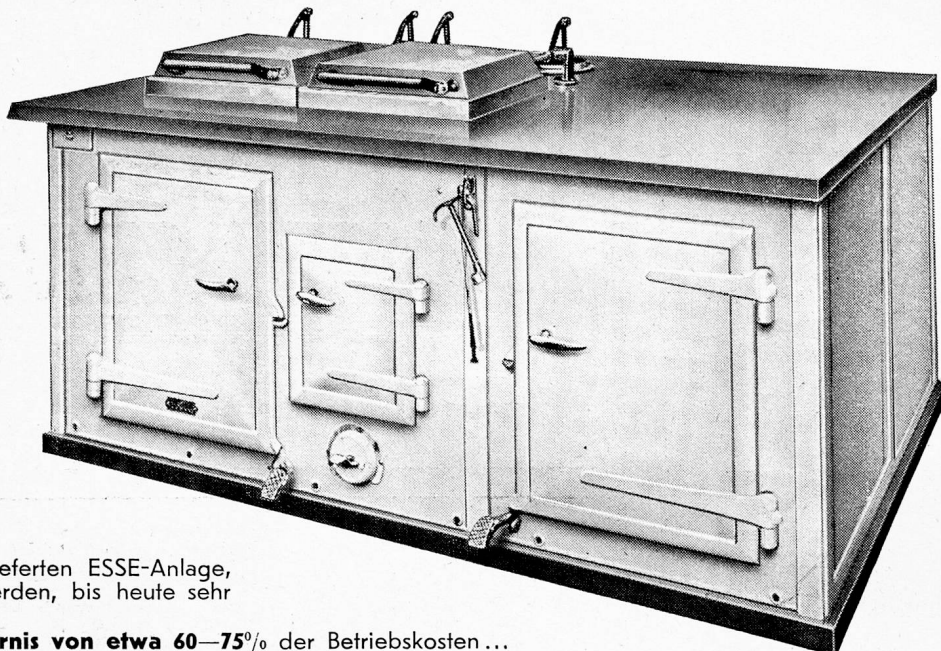
CHR. GFELLER A.-G.
Telefonfabrik Bern-Bümpliz

..wir kochen mit dem Esse-Herd



... das ist die rationellste
u. modernste Kochmethode!
So urteilt man in schweizeri-
schen Anstalten darüber:

(Die Originale dieser Zeugnisse
stehen zur Einsicht zur Verfügung)



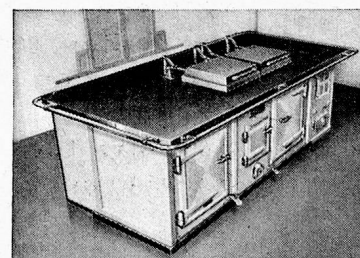
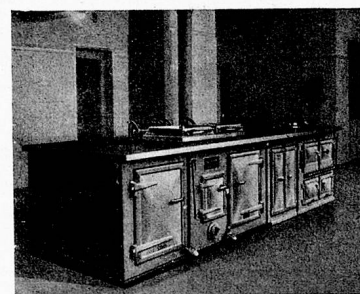
- 1 ... daß wir mit der uns gelieferten ESSE-Anlage,
bestehend aus zwei Major-Herden, bis heute sehr
zufrieden sind.

Ganz erstaunlich ist die **Ersparnis von etwa 60—75%** der Betriebskosten...
Wir sehen schon jetzt, daß sich die Anschaffung durch die Ersparnisse **in
wenigen Jahren bezahlt** machen wird. — Und hier etwas über die Leistung:
Auf einem Herd backen wir rund 1200 Pfannkuchen in 2 Stunden. Ein andermal
haben wir rund 1200 Brotschnitten in Eierteig gebacken, auf zwei Herden zu-
bereitet. Danebst hatten wir noch Fleisch, Suppen etc. im Herd. Dabei bleibt
die Hitze der Kochplatten und der Oefen auch bei stundenlanger starker Bean-
spruchung konstant.... Die Fleischstücke schrumpfen infolge der allseitig gleich-
mäßigen und gut passenden Hitze in den Bratöfen bedeutend weniger ein,
sie bleiben also ausgiebiger und saftiger. Suppen, Gemüse etc. stellen wir zum
Garkochen in die Kochöfen, wo sie infolge der gleichmäßigen, milden Wärme
kräftiger und nahrhafter werden als auf die sonst allgemein übliche Kochart...
Wir haben auch volles Zutrauen in die **gute Materialqualität** u. können den ESSE-
Herd auf Grund unserer bisherigen guten Erfahrungen jedermann empfehlen...

- 2 Nachdem wir bereits 1½ Jahre mit Ihrem neuen ESSE-Sparherd gekocht haben,
können wir zu unserer großen Freude Ihnen mitteilen, daß wir mit dem ESSE-
Sparherd in jeder Beziehung vollauf zufrieden sind. Mit ca. 16-18 kg Kohlen (pro
Tag und Nacht zusammen) kochen wir im Sommer täglich für 100-120 Personen.
Daher ist der ESSE-Herd wirklich ein Sparherd, den wir jedem größeren Betrieb
nur aufs beste empfehlen können. Jahr für Jahr **ersparen** wir mindestens
1000 Franken mit diesem neuen Herd. - Zudem bleiben die Speisen im ESSE-
Herd kräftiger und ergiebiger, was doch auch ein nicht zu unterschätzender Vor-
teil ist. Das Sterilisieren in diesem Herd wird geradezu die Freude der Köchinnen...
... Damit sind aber noch bei weitem nicht alle Vorteile des ESSE-Sparherdes
aufgezählt, aber schon diese allein empfehlen Ihren ESSE-Herd als bisher
unübertroffen.

- 3 ... Kochherd ESSE-Major mit Wärmeschrank und Warmwasseranlage bis dato
zu unserer vollsten Zufriedenheit funktioniert. - ... daß der Verbrauch an Brenn-
material gegenüber der alten Anlage **um 50% geringer** ist. Ueberdies stel-
len wir gerne fest, daß wir trotz dieser Einsparung gegenüber früher stets ein
wesentlich größeres Quantum Warmwasser zur Verfügung haben.
Die Anlage ist heute das **Kleinod und der Stolz unserer Küche...** Der an
sich hohe Kostenaufwand dieser Anlage rechtfertigt sich mit dem Hinweis auf
die Tatsache der großen Einsparung an Brennstoff.

**Soviel wirtschaftlicher, besser und bequemer wird auch Ihr Kochbetrieb
sein mit dem ESSE-Herd. Prüfen Sie diesen leistungsfähigsten und spar-
samsten Großküchenherd und verlangen Sie heute noch kostenlose
Auskunft und Beratung von**



Es gibt ESSE-Herde für kleine u. große
Betriebe, für jede beliebige Leistung.

F. Hälg St. Gallen Lukasstr. 30 Telefon 28265 • Zürich Kanzleistr. 19 Telefon 58058
Abteilung ESSE-Herde.