

**Zeitschrift:** Fachblatt für schweizerisches Anstaltswesen = Revue suisse des établissements hospitaliers

**Herausgeber:** Schweizerischer Verein für Heimerziehung und Anstaltsleitung; Schweizerischer Hilfsverband für Schwerverziehbare; Verein für Schweizerisches Anstaltswesen

**Band:** 9 (1938)

**Heft:** 7

## Werbung

### Nutzungsbedingungen

Die ETH-Bibliothek ist die Anbieterin der digitalisierten Zeitschriften auf E-Periodica. Sie besitzt keine Urheberrechte an den Zeitschriften und ist nicht verantwortlich für deren Inhalte. Die Rechte liegen in der Regel bei den Herausgebern beziehungsweise den externen Rechteinhabern. Das Veröffentlichen von Bildern in Print- und Online-Publikationen sowie auf Social Media-Kanälen oder Webseiten ist nur mit vorheriger Genehmigung der Rechteinhaber erlaubt. [Mehr erfahren](#)

### Conditions d'utilisation

L'ETH Library est le fournisseur des revues numérisées. Elle ne détient aucun droit d'auteur sur les revues et n'est pas responsable de leur contenu. En règle générale, les droits sont détenus par les éditeurs ou les détenteurs de droits externes. La reproduction d'images dans des publications imprimées ou en ligne ainsi que sur des canaux de médias sociaux ou des sites web n'est autorisée qu'avec l'accord préalable des détenteurs des droits. [En savoir plus](#)

### Terms of use

The ETH Library is the provider of the digitised journals. It does not own any copyrights to the journals and is not responsible for their content. The rights usually lie with the publishers or the external rights holders. Publishing images in print and online publications, as well as on social media channels or websites, is only permitted with the prior consent of the rights holders. [Find out more](#)

**Download PDF:** 05.04.2026

**ETH-Bibliothek Zürich, E-Periodica, <https://www.e-periodica.ch>**

## Rofzhaarspinnerei Kurt Kaufmann Basel

empfehlen ihre **Spezial-Qualitäten**  
in sorgfältigst gewaschenen und gesponnenen

### Rofzhaaren

für Spital- und Anstalts-Matratzen

## „WICKOLIN 111“

das Universalreinigungsmittel!

**J. Wick, chem. Labor. Saumstr. 47, Zürich 3**

Telephon 31.572



## „ROHCO“

die ideale Helferin in der  
Küche, ist Schweizerfabrikat.  
Sie **schneidet, hackt u. reibt**  
alle Arten von **Gemüse,**  
**Früchte, Nüsse** in jeder ge-  
wünschten Körnung.

Lieferbar auch mit Zusatzgerät  
für das Schneiden von Fleisch

**Albert Wäfler**  
**Zürich 11**

Wallisellenstrasse 7

## Spielwaren

Sorgfältige Auswahl von Spielzeugen  
als Hilfe bei der Erziehung der Kinder

**FREUDWEILER ZÜRICH 1, Strehlgasse 8**



## Für Bett-, Tisch- und Küchenwäsche

in Preis und Qualitäten  
stets äusserst vorteilhaft  
bei

**A. Hauser-Burgdorfer**

St. Gallen

Kugelgasse 5



GLASSEIDE  
ISOLIERUNGEN

Wärme-, Kälte-, Schall- und Feuerschutz

**CAVIN & CO GLASSPINNEREI ZÜRICH**

Talstrasse 15 · Telephon 72.395 · Fabrik in Adliswil (Zch.)

KAFFEE - TEE

DÖRRFRÜCHTE

SPEISEFETTE- UND OELE

KONSERVEN JEDER ART

NAT. FRUCHTSÄFTE „LIBBY“

beziehen Grossbetriebe seit Jahren von

**HANS**

Lebensmittelimport  
en gros



**GIGER**

Kaffee-Gross-  
rösterei

**BERN**

1458

Gutenbergstrasse 3

Telephon 22.735



nur noch **ALLEGA**

Waschhänge-Draht

Er rostet, schwärzt und schmutzt nicht,  
kann leicht gereinigt und montiert werden,  
ist unverwundlich und daher

*am billigsten*

Erhältlich in guten  
Eisenwarenhandlungen  
Bezugsquellen der  
Telephon 72.550

**ALLEGA A-G**  
ZÜRICH 3

## Holzindustrie A.G. St. Margrethen

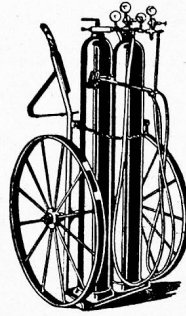
Vorteilhafte Bezugsquelle für:

# HOLZ aller Art

wie Bauholz, Latten und Leisten, Einschalungs-, Gerüst und Stallbodenbretter, Gehobelte Bodenriemen, Fastäfer, Buchen- und Eichenparkett, Schreiner- und Zimmermannsbretter.

Sperrplatten · Bauplatten · Holzfaserisierplatten

Telephon No. 73.201



## Schweiss-Anlagen

der bevorzugten u. bestens bewährten Qualitätsmarke **CONTINENTAL**

Komplette

## Dissousgas-Anlagen

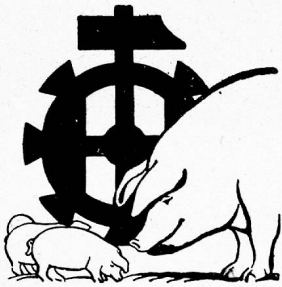
von Fr. 180.— an

Verlangen Sie Katalog  
No. 125

Sämtliche Schweiss- und  
Löt-Zusatzmaterialien



**Continental Licht- und Apparatebau-Gesellschaft**  
Dübendorf (Zürich) Telephon 934.104



## HAMMER-Schweine-Futter

in Verbindung mit Ihren betriebs-eigenen Futtern, ergeben in kürzester Zeit vollfleischige, schlachtreife Tiere. Verlangen Sie unseren ausführlichen Spezialprospekt.

Hammer-Küchenerfutter (Körner u. Trocken)

Hammer-Legehennen-Trocken und Körner

Hammer-Kaninchen-Futter

bringen auch Ihnen Freude und Erfolg.

Muster, Futteranweisung und Preisliste gerne zu Ihrer Verfügung.

Mit höflicher Empfehlung

**HAMMERMÜHLE A. G., OLTEN**  
Bussmann & Siegenthaler

Höchstertrag erzielen Sie durch

# Universal-Gartendünger



ein **Volldünger**, grösstenteils organischen Ursprungs, bei Obst-, Beeren-, Gemüse- und Blumenkulturen erprobt und von Fachleuten glänzend begutachtet. 1560

**HERMANN DAETWYLER A.-G.**  
Extraktionswerke **ZOFINGEN**

Machen Sie bitte Ihren

## Anstalts - Schreiner

aufmerksam, dass er im Spezialgeschäft alles erhält, was er am Platz nicht bekommen kann.

Kataloge zu Diensten. 1634

# F. Bender.

BAU- UND MÖBELBESCHLÄGE, WERKZEUGE, EISENWAREN  
TELEPHON 27192 - OBERDORFSTRASSE 9 UND 10 - ZÜRICH

Wollstrickgarne

Baumwollstrickgarne

Handarbeitsgarne

Mercerie - Tricotagen  
en gros

**Steiner & Co., Winterthur**

Telefon 21266

Verkauf nur an Wiederverkäufer u. Grosfverbraucher



**Aeschbach**  
Wein-  
u. Obst-Essig  
naturrein  
Küche  
wirdiglich für die wie für feine und  
Woll-Wäsche

1613

**Ochsner & Co., Winterthur**

vormals Gebrüder Ochsner

Telephon 22565

**Drogen und Kolonialwaren en gros**

liefern stets prompt,  
gut und  
billig:

Reis  
Gerste  
Erbsen  
Linsen  
Tapioka  
Haferprodukte

getrock.  
Aprikosen  
Zwetschgen  
Apfelschnitze

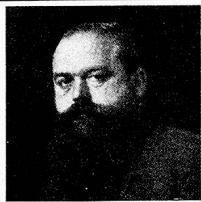
Spargeln und  
Ananas in Büchsen

# Krankenhaus - Normalbetten

mit Original-Schlaraffiamatrasen sind über 100'000 im Gebrauch. Diese werden anstatt verkupfert, feuerverzinkt geliefert. Sie halten dadurch auch die stärkste oder die schärfste Desinfektion aus.

**SCHLARAFFIA-WERK A.-G. - BASEL**

1291



## Bettgeschüsseln

Email, amerik. Form (anatomisch) neuestes, bestbewährtes Modell Probeschüssel, Fr. 13.50.

**Carl A. Hermetschweiler**  
Arzt- und Spitalbedarf 1643  
ZÜRICH 1, Fraumünsterstrasse 14

## KAPPELER & SCHÜLE

Mühle Dübendorf Granowerk Basel  
Schweiz, Kontrollfirma

Futtermittel für Geflügel, Schweine, Milchvieh, Mastvieh, Kleintiere  
Spezialität Grano

# Telephon-, Uhren-, Lichtsignal- und Alarmanlagen

## Anlagen für Musikübertragung **Hasler AG Bern**

# LANGENTHALER PORZELLAN

*vorteilhaft bei*



Bern, Tel. 21.651

Lausanne, Tel. 33.523

GARANTIE



MARKE

für feine Bettwaren  
Bettfedern, Halbflaum, Flaum  
Rosshaar, Wolle, Seegras  
Matratzendrilche  
Bettbarchent und Sarcenette  
Gummi-Betteinlagenstoff  
Molton für Heissmangeln 220 cm breit  
usw. usw.

Mit bester Empfehlung

## CARL KYBURZ, BERN

THUNSTRASSE 9

Telephon 24.255 · Telegramm: Cakyburz, Bern

N. B. **Eigene Bettfedern-Reinigungsfabrik.**

Das Reinigen gebrauchter Bettzeuge wird prompt und bestens besorgt.

1604

## Hygienische Sitzmöbel

Ausführung  
in abwaschbarem  
Spritzlack



1538

**A. G. Möbelfabrik Horgen-Glarus**  
Gegr. 1882 in Horgen Tel. 924.603

## A. G. Weberei Wetzikon

Verkaufsbureau **Jürich** Brandschenkestr. 45

fabriziert als **SPEZIALITÄT**  
**BETTÜCHER**  
MIT VERSTÄRKTER MITTE  
für Krankenhäuser und Anstalten

Unsere Bettücher haben sich in vielen Häusern bestens bewährt.  
Muster bereitwilligst.

## Vorteilhafte Bezugsquelle für:

Gemüse- u. Blumensamen, Getreide- u. Feldsämereien

Alle Dünger, Kalisalze und Thomasmehle  
Sämtliche Getreide- und Futtermittel

Wagonweise und in kleinern Quantitäten  
Verlangen Sie unsere Spezialofferten

**Spezialität:** Berna-Hühnerfutter

Samen, Getreide, Mehl, Futtermittel u. Dünger

**Schmid & Schweizer**

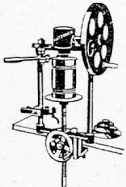
Bern

Schauplatzasse 26  
Telephon 29551



**KARL ZIMMERMANN, BERN**  
Wasserwerkstrasse 31 Telephon 34.526

Die zuverlässige Schweizer  
Konserven-Verschluss- und  
Abschneidemaschine, Antennen\*



Pat. Sch.  
No. 54 214

ist die ideale Maschine zum  
Konservieren von Obst, Gemü-  
se, Gurken, Fleisch, & Wurst-  
waren. Auskunft & Prosp. durch

**E. Antenen & Sohn**  
Maschinenbau, Brugg  
Tel. 41.230 (Aarg.)

## REPARATUREN aller elektr. WÄRMEEGERÄTE

Heizkissen, Bügeleisen und Bügelmaschinen, Warmwasser-  
und Warmluftanlagen, Trockenschränke, Destillierapparate,  
Sterilisatoren, Autoklaven, Boiler usw.,  
prompt, gewissenhaft und billig durch

**H. Hardmeier, Heizkörperfabrik „Vulkan“ Rorschach**  
Telephon 533 20-jährige Erfahrung

## Pferdehaarspinnerei H. Urben

ROTHRIST BEI OLTEN Telephon 73.336

Lieferung von füllkräftigem Roßhaar für Matratzen.  
Garantie für Sauberkeit und dauernde Elastizität.

Lieferung von Bürstenhaare div. Qualitäten und  
Schweifform für Bürsten- und Pinsel-fabrikation.

## SPARSEIFE

Weisse Edelwaschseife aus  
reinstem Pflanzenfett, ohne  
die Textilfaser schädigende  
Zusätze, wie Alkalien oder  
Bleichmittel. Größte Schaum-  
kraft, daher wirksam und  
ausgiebig.

## Schont Wäsche

und erspart Seife, daher vor-  
teilhaft. Originalkiste zu 100  
Stück zu 250 Gr. Fr. 25.—,  
frei Kiste und Versand. —  
1/2 Kiste Fr. 15.—. 1593

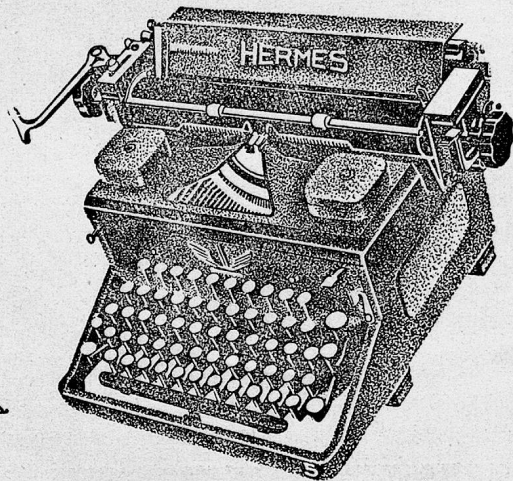
**Rumpf & Cie Zürich**  
Toiletteseifenfabrik

## Unser Fabrikationsprogramm:

# J. & A. Steib, Basel

Fabrik für feuer- und diebsichere Verschlüsse

*Kassenschränke*  
*Röntgenfilmschränke*  
*Kleiderschränke für Spitäler*  
*Stahltürzargen*  
*Rolladenschränke*  
*Kartotheken*  
*Archive, Gasschutztüren*  
*Medikamentenschränke*



### Der automatische Tabulator

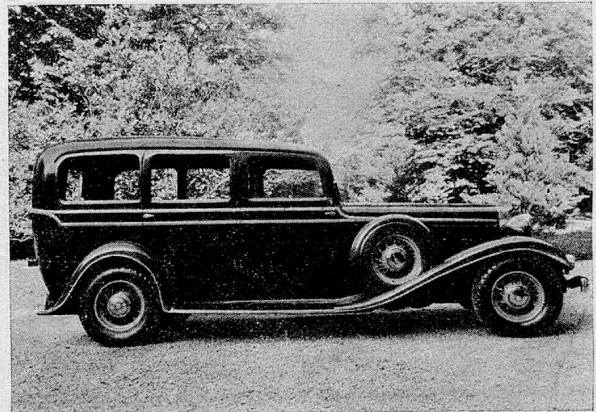
befindet sich an sämtlichen HERMES-Standard-Modellen. Von der Tastatur aus können an jedem beliebigen Platz die Tabulator-Reiter gesetzt werden. Die Löschung erfolgt einzeln od. gesamthaft ebenfalls von der Tastatur aus. Die technische Vollkommenheit dieser praktischen Neuerung ist unübertroffen.

**L. M. CAMPICHE, LAUSANNE**

**HERMES**  
5

Rue Pépinet 3

## Kranken- und Sanitätsautomobile



Krankenauto der Kant. Krankenanstalt Aarau

Sorgfältigste Ausführung .. Kürzeste Lieferfristen .. Erstklassige Referenzen .. Unverbindliche Angebote von

**Carosseriewerke AG.**  
**Biel**

vormals Jean Gygax AG.

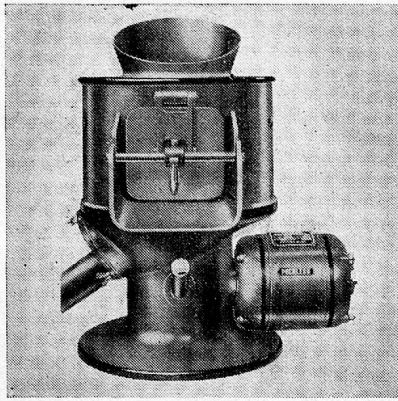
Tel. 41.59

Freiestr. 13

*Wer auf Rosshaar ruht,  
schläft gut!*

Rosshaar ballt sich nicht,  
hißt nicht und filzt nicht,  
bleibt immer luftdurch-  
lässig, kann jederzeit des-  
infiziert werden — Ros-  
shaar ist auf die Dauer die  
beste und billigste Füllung  
für Spitalbetten.

1616



Eine

**PEERLESS**

**Kartoffel- und  
Rübenschälmaschine,**  
eine Steckdose und ein Wasserhahn — und Sie können die Arbeit von Stunden in Minuten erledigen.  
Leistung: 5 kg per Minute.

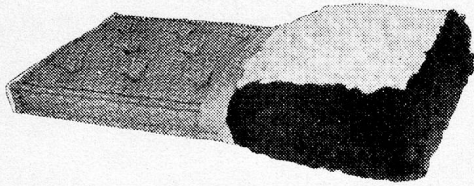
Referenzen und Offerten durch

Modelle bis 30 kg per Minute. Wenn Küchenmaschinen, dann **Peerless**.

**-Küchenmaschinen mit Getriebe** aus **Spezial-Flugmotorenstahl** können Sie nicht enttäuschen. 1561

Fast unbeschränkte Lebensdauer.  
**Zentralschmierung**, daher wenig Wartung.

**Trebal** A.G.  
**BASEL**



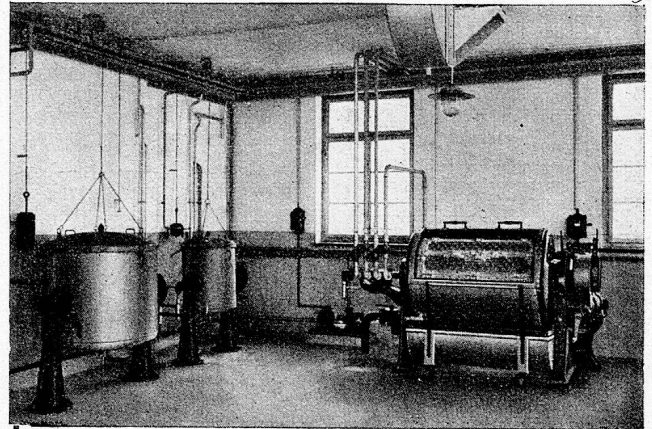
Die gute **ROSSHAAR-  
MATRATZE**

ist hygienisch  
ist unverwüstlich 1500  
ist unübertroffen für Spitäler und Anstalten

Verlangen Sie die erstklassigen Fabrikate der  
**Pferdehaarspinnerei**

**Roth & Cie. Wangen a. A.**

Gegründet 1748



**„ROTOR“**

**WÄSCHEREI-MASCHINEN**  
für jeden Bedarf in anerkannt erstklassig. Qualität

Neuheit: Kombinierte Waschmaschine zum Waschen von normaler Wäsche, sowie von **Wollwäsche**. + Patent 179050.

KOMPLETTE ANLAGEN

**Maschinenfabrik u. Giesserei  
Netstal A.-G.**

**NETSTAL (Glarus)**

1583

Verlangen Sie bei Ihren Einkäufen die bewährten Qualitätsartikel in 1633

**Bettfüchern (Baumwolle und Halbfeinen), Basins und Damaste für Plumeaux und Kissen**

**Bett- und Flaumbarchent, Molleton für Bettunterlagen**

**Hand- und Frottiertücher, Badeteppiche, Waschtischgarnituren, Badetücher**

**Kinder-Windeln und -Umfächer, Staub-, Wisch- und Bodenputztücher (Scheuertücher)**

**Calicots und Stramine für Wandbekleidungen (bei Neubauten)**

Marken „Sernftal“ der Vereinigten Webereien Sernftal  
und Azmoos in Engi (Kt. Glarus) Bezugsquellenangabe