

**Zeitschrift:** Fachblatt für schweizerisches Anstaltswesen = Revue suisse des établissements hospitaliers

**Herausgeber:** Schweizerischer Verein für Heimerziehung und Anstaltsleitung; Schweizerischer Hilfsverband für Schwererziehbare; Verein für Schweizerisches Anstaltswesen

**Band:** 9 (1938)

**Heft:** 4

## **Werbung**

### **Nutzungsbedingungen**

Die ETH-Bibliothek ist die Anbieterin der digitalisierten Zeitschriften auf E-Periodica. Sie besitzt keine Urheberrechte an den Zeitschriften und ist nicht verantwortlich für deren Inhalte. Die Rechte liegen in der Regel bei den Herausgebern beziehungsweise den externen Rechteinhabern. Das Veröffentlichen von Bildern in Print- und Online-Publikationen sowie auf Social Media-Kanälen oder Webseiten ist nur mit vorheriger Genehmigung der Rechteinhaber erlaubt. [Mehr erfahren](#)

### **Conditions d'utilisation**

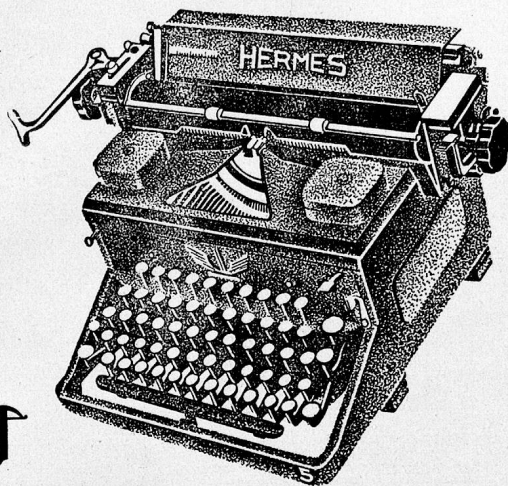
L'ETH Library est le fournisseur des revues numérisées. Elle ne détient aucun droit d'auteur sur les revues et n'est pas responsable de leur contenu. En règle générale, les droits sont détenus par les éditeurs ou les détenteurs de droits externes. La reproduction d'images dans des publications imprimées ou en ligne ainsi que sur des canaux de médias sociaux ou des sites web n'est autorisée qu'avec l'accord préalable des détenteurs des droits. [En savoir plus](#)

### **Terms of use**

The ETH Library is the provider of the digitised journals. It does not own any copyrights to the journals and is not responsible for their content. The rights usually lie with the publishers or the external rights holders. Publishing images in print and online publications, as well as on social media channels or websites, is only permitted with the prior consent of the rights holders. [Find out more](#)

**Download PDF:** 08.02.2026

**ETH-Bibliothek Zürich, E-Periodica, <https://www.e-periodica.ch>**



### Genaue Arbeit

Ein Beispiel der Genauigkeit der Hermes-Schreibmaschine: Wenn Sie schnell noch im fertigen Brief eine Korrektur vornehmen wollen, schalten Sie das Blatt neu ein, und auf den Millimeter klappt die Sache, so daß der Leser nichts merken wird. Das sind alles Kleinigkeiten die aber zusammen eine gute Schreibmaschine ausmachen.

**L. M. CAMPICHE, LAUSANNE**

**HERMES**  
5

Rue Pépinet 3

KAFFEE - TEE

DÖRRFRÜCHTE

SPEISEFETTE- UND ÖLE

KONSERVEN JEDER ART

NAT. FRUCHTSÄFTE „LIBBY“

beziehen Grossbetriebe seit Jahren von

**HANS**

Lebensmittelimport  
en gros



**GIGER**

Kaffee-Gross-  
rösterei

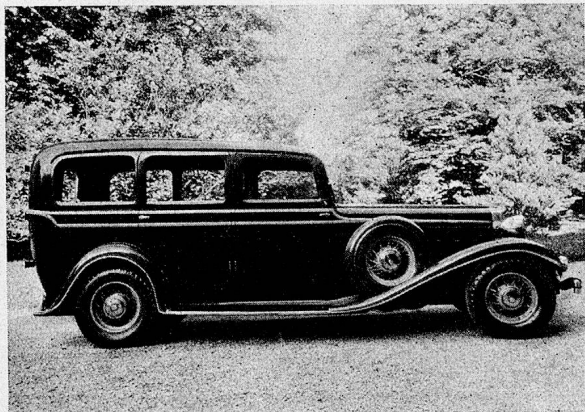
**BERN**

1458

Gutenbergstrasse 3

Telephon 22.735

### Kranken- und Sanitätsautomobile



**Krankenauto der Kant. Krankenanstalt Aarau**

Sorgfältigste Ausführung .. Kürzeste Liefer-  
fristen .. Erstklassige Referenzen .. Unverbind-  
liche Angebote von

**Carosseriewerke AG.**  
**Biel**

vormals Jean Gygax AG.

Tel. 41.59

Freiestr. 13

**LANGENTHALER**  
**PORZELLAN**  
*vorteilhaft bei*



AN DER MARKTGASSE  
UND AMTHAUSGASSE

**Bern, Tel. 21.651**

**Lausanne, Tel. 33.523**



## Unser Fabrikationsprogramm:

# J. & A. Steib, Basel

Fabrik für feuer- und diebsichere Verschlüsse

*Kassenschränke  
Röntgenfilmschränke  
Kleiderschränke für Spitäler  
Stahltürzargen  
Rolladenschränke  
Kartotheken  
Archive, Gasschutztüren  
Medikamentenschränke*

## Aufregung über Speiseflecken?

Speiseflecken sind in der Wäscherei unbeliebt, sie kleben fest auf der Wäsche. Aber ist deshalb Aufregung und Aerger nötig? Da man weiss, dass es die eiweisshaltigen Bestandteile der Speisen sind, die am Gewebe kleben, so braucht man nur BURNUS zu nehmen!

BURNUS löst im Vorwaschgang den klebenden Schmutz leicht und sicher ab, weil seine Enzyme das Eiweiss einfach verdauen.

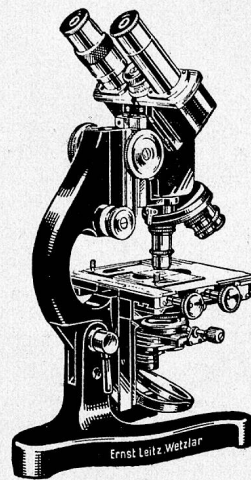
Wieviel Schmutz BURNUS herausholt, kann man ganz deutlich an der Farbe des abgelassenen Vorwaschwassers sehen. Und auch der andere Schmutz ist schon soweit gelöst, dass die Seifenbläschen ihre eigentliche Arbeit, die Schmutzteilchen einzuhüllen und fortzutragen, zuverlässig erfüllen können.

Verlangen Sie unverbindliche Vorführung durch unsern Wäschereifachmann.

**Walz & Eschle A.-G. Basel**

## Optische Instrumente

aller Art



### LEITZ

Mikroskope, Polarimeter  
Mikrophotograph. Apparate  
Zählkammern, Mikrotome;  
Haemometer, Blutzucker-  
Kolorimeter und alle andern  
Apparate für  
**Spitäler und Kliniken**

1569

### LEITZ

Projektionsapparate für  
Röntgenfilme, Diapositive,  
Leica-Filmbänder, mikro-  
skopische Präparate für  
**Anstalten und Laboratorien**

### BRILLENOPTIK

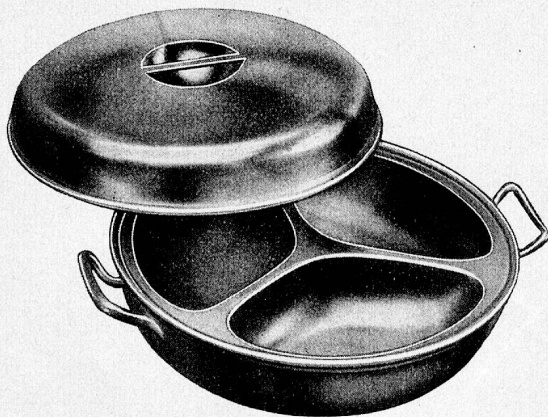
in einfacher Anstaltsausführung und bester Qualität nach  
ärztlicher Vorschrift

## H. BÜCHI, Opt. Institut

BERN

Spitalgasse 18

Gegr. 1870



## H. BEARD

MANUFACTURE D'ORFÈVRERIE D'HOTEL  
**MONTREUX** Téléphone 62.278

1600

*Spécialités pour hôpitaux aux prix de fabrique:*

**Réchauds** à eau chaude ovales et ronds, en métal extra blanc, entièrement argenté,

3 compart. **Frs. 59.—**

4 compart. **Frs. 69.—**

Rémise en état de tout matériel d'argenterie usagé. 30 ans d'expérience, des milliers de références. Matériel chromé et en acier inoxydable.