

**Zeitschrift:** Fachblatt für schweizerisches Anstaltswesen = Revue suisse des établissements hospitaliers

**Herausgeber:** Schweizerischer Verein für Heimerziehung und Anstaltsleitung; Schweizerischer Hilfsverband für Schwererziehbare; Verein für Schweizerisches Anstaltswesen

**Band:** 9 (1938)

**Heft:** 2

## **Werbung**

### **Nutzungsbedingungen**

Die ETH-Bibliothek ist die Anbieterin der digitalisierten Zeitschriften auf E-Periodica. Sie besitzt keine Urheberrechte an den Zeitschriften und ist nicht verantwortlich für deren Inhalte. Die Rechte liegen in der Regel bei den Herausgebern beziehungsweise den externen Rechteinhabern. Das Veröffentlichen von Bildern in Print- und Online-Publikationen sowie auf Social Media-Kanälen oder Webseiten ist nur mit vorheriger Genehmigung der Rechteinhaber erlaubt. [Mehr erfahren](#)

### **Conditions d'utilisation**

L'ETH Library est le fournisseur des revues numérisées. Elle ne détient aucun droit d'auteur sur les revues et n'est pas responsable de leur contenu. En règle générale, les droits sont détenus par les éditeurs ou les détenteurs de droits externes. La reproduction d'images dans des publications imprimées ou en ligne ainsi que sur des canaux de médias sociaux ou des sites web n'est autorisée qu'avec l'accord préalable des détenteurs des droits. [En savoir plus](#)

### **Terms of use**

The ETH Library is the provider of the digitised journals. It does not own any copyrights to the journals and is not responsible for their content. The rights usually lie with the publishers or the external rights holders. Publishing images in print and online publications, as well as on social media channels or websites, is only permitted with the prior consent of the rights holders. [Find out more](#)

**Download PDF:** 08.02.2026

**ETH-Bibliothek Zürich, E-Periodica, <https://www.e-periodica.ch>**

## Telephon-Alarm-Uhren

Lichtsignal- und Personensuchanlagen

sind wichtige Faktoren für jeden  
Anstaltsbetrieb

1607

Wenden Sie sich vertrauensvoll an:

**CHR. GFELLER A.-G.**

Telefonfabrik Bern-Bümpliz

## P. SUTER & CO. DIETIKON

Kolonialwaren en gros - Telephon 918.011

liefern zu günstigen Bedingungen  
Kaffee, Tee, Gewürze, Speiseöle u. Fette, Konserven

## Unsere Spezialitäten:

Sportstoffe für Damen und Herren  
Damenmantelstoffe  
Kammgarnstoffe - Halbleinstoffe  
**Woldecken**

Muster und Offerte unverbindlich

**TUCHFABRIK F. & E. STUCKI'S SÖHNE**  
**STEFFISBURG** Tel. 22.43

1625

**Wildbolz & Co.**

BERN-  
BÜMPLIZ

SEIFEN · SODA · KERZEN

Fabrik seit 1824 · Telephon 46.595

1605

Gehilfin, 26 jähr., ref. mit Praxis in alkoholfr. Betrieben u. Anstalten sucht für kommenden Frühling Stelle als

**Stütze der Hausmutter**

in Anstalt oder Heim. Gute Zeugnisse und Empfehlungen. Off. unt. Chiffre 1660 an Verlag Franz F. Otth, Zürich 8.

Tüchtiger, selbst. Gärtner, verheir. 36 Jahre (1 Kind), sucht Dauerstelle als

**Gärtner oder Gärtner-Chauffeur**

zu Privat, Arzt, Anstalt, Spital, Fabrik oder Gartenbau. Spricht deutsch, franz., ital., besitzt Fahrausweis A, und würde auch Zentralheizung etc. besorgen. Offerten gefl. unter Chiffre 1647 an Verlag Franz F. Otth, Zürich 8.

Die Gefahr des Luftkrieges verlangt gebieterisch erhöhten Feuer-schutz. Sie genügen dieser Forderung am besten durch Anschaffung einer grösseren Anzahl der billigen und doch wirksamen

**„Droga“ - Trocken - Feuerlöscher**

5 Stück nur Fr. 25.—

Herstellung und Vertrieb durch

**Dr. H. Kunzmann, Rathaus-Drogerie, Zürich 1**

Wäsche und Berufskleider  
für jeden Anstaltsbedarf von

**Wülfinger**

Spezialgeschäft mit eigener Fabrikation  
BASEL I, Postfach - Gerbergasse 53

Mehr als 1300 begeisterte Anerkennungen über

**Bodenwische „WICK“**

beweisen, dass sie in Qualität unerreichbar ist!  
50% Ersparnis. Verlangen Sie heute noch Muster  
und Prospekte von

**J. Wick, chem. Laboratorium, Saumstr. 47, Zürich 3, Tel. 31.5/2**

**Wer auf Rosshaar ruht,  
schläft gut!**

Rosshaar ist auf die  
Dauer die beste und  
billigste Füllung für  
Spitalmatratzen

1616

**SIROCCO-KAFFEE**

Die beste Bezugsquelle für Grossbetriebe.  
Verlangen Sie Muster und Spezialpreise:

**Ring-Kaffee, fixfertig** Kg. 2.20

**Anstalts-Kaffee** Kg. 2.40

**Frühstück-Kaffee** Kg. 2.60

franko von 20 Kg. an nur aus der

**Gross-Rösterei**

**Willmann-Lauber, Luzern 7**

1506

## Abwasser-Klär-Anlagen

projektiert

**Ingenieurbureau F. Steiner, Bern**

Laupenstrasse 4

1501



1613

Der mildgesalzene

*Hofer-Schinken*

eignet sich besonders für die gepflegte Küche des Spitals und der Anstalt. Hoferschinken ist nicht gespritzter Schinken, sondern wird seit 1910 nach einem altbewährten Rezept auf natürliche Art gesalzen. In Dosen von 4½-7 kg. Ohne Sulzbeigabe hergestellt.

DIREKTE LIEFERUNG durch den FABRIKANTEN

**SCHINKEN-HOFER, BERN**

Gegründet 1903

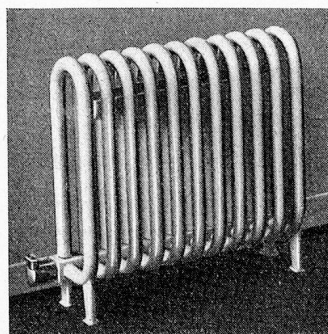
Beste Bezugsquelle für:

1568

Meer- und Süßwasserfische  
Feinste Fischfilets (auf Wunsch paniert)  
Kaffee, roh oder geröstet, Tee  
Konserven, Teigwaren, Oele, Fette  
Alle Gewürze (eigene Gewürzmühle)

**Gaffner, Ludwig & Co., Bern**

Marktgasse 61 Telefon 21591 Gleiches Haus in Spiez



Der

1594

**Forster**

**Elektro-Stahlradiator**  
erzeugt dank seiner Oelfüllung eine absolut gleichmässige Wärme, ohne Staubverbrennung u. Ueberhitzung. Die eingebaute Wasserschale sorgt für die nötige Verdunstung.

**AG. HERMANN FORSTER ARBON**

Abt. Elektr. Radiatoren

Tel. 183

**SPARSEIFE**

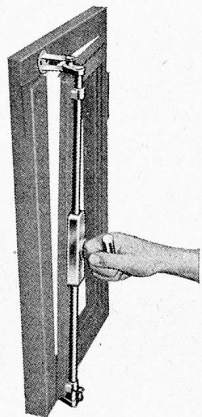
Weisse Edelpfandseife aus reinstem Pflanzenfett, ohne die Textilfaser schädigende Zusätze, wie Alkalien oder Bleichmittel. Größte Schaumkraft, daher wirksam und ausgiebig.

**Schont Wäsche**

und erspart Seife, daher vorteilhaft. Originalkiste zu 100 Stück zu 250 Gr. Fr. 25.—, frei Kiste und Versand. — ½ Kiste Fr. 15.—. 1593

**Rumpf & Cie Zürich**

Toiletteseifenfabrik



⊕ Patent „Crespa“ D.R.P.

Besten u. bequemsten **Fensterverschluss** in **aufgesetzter** u. **verdeckter** Ausführung

Weitere Spezialitäten:

1619

**Oberlichtöffner** (alle Ausführungen)

**Gruppenöffneranlagen** (jede Konstruktion)

**Schiebtürbeschlag „Ideal“**

J. Bucher, Schaffhausen

Beschläge u. Metallwarenfabrik



**Patent HARTMANN-Tore**

FÜR AUTOGARAGEN u. a.:  
Kinderspital Basel  
St. Clara-Spital Basel  
Kantonsspital Zürich  
Bürgerspital Solothurn  
Bezirksspital Thun, etc. etc.

Verlangen Sie bitte Prospekte bei den Alleinvertriebsstellen

**Hartmann & Co., Biel**

**Hygienische Sitzmöbel**

Ausführung

in abwaschbarem

Spritzlack



1538

**A. G. Möbelfabrik Horgen-Glarus**

Gegr. 1882

in Horgen

Tel. 924.603

**E. KÄLIN & CO.**  
**SCHAFFHAUSEN**

Sattler- und Tapezierer-Artikel en gros

bedienen Sie stets schnell und vorteilhaft

Telefon 47



# Das wichtigste im Kranken-Zimmer

ist das Bett. Dorthin steckt der Arzt den Patienten als erstes, Bettruhe ist die Grundlage der Heilung. Die Unterlage muss aber dabei auch alle Ansprüche wirklich erfüllen. Elastizität, An-schmiegsamkeit, weiche Polsterung und Dauerhaftigkeit vereinigt nur die Original-Schlaraffia-Matratze.

**SCHLARAFFIA-WERK A.-G. - BASEL**

## ABWASSER-KLÄRUNG

Hauskläranlagen - Grosskläranlagen

**Ingenieur-Bureau E. Wegmann, Zürich 6**

Stampfenbachstr. 52, Telefon 47560

1058

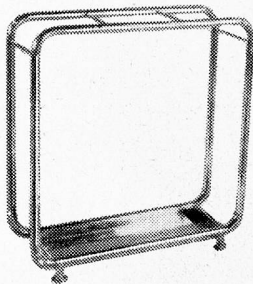
## Gasküche

1552

**rasch und  
leistungsfähig**

## Qualitäts-Abfall- Toilette-Seife

(assort. in Farbe u. Parfum)  
1 Kg. zur Probe Fr. 2.20, por-  
tofrei. Verlangen Sie Offerte  
bei **Rumpf & Co., Zürich,**  
Toilettenseifen-Fabrik.



Schirmständer  
in Stahlrohr  
und

# SSS

Suter-Strehler Söhne & Co., Zürich 5, Ausstellungsstr. 36

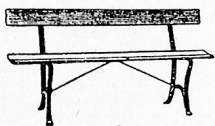
# Garderoben

1372

## Closetpapier

aller Art zu billigem Preise  
empfehlen

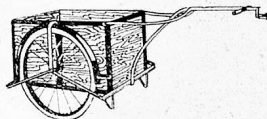
**P. Gimmi & Co., zum  
Papyrus St. Gallen**



Schöne Abendstunden auf  
meinen **Garten- und Ruhe-  
bänken.** Ab Fr. 15.— fertig  
gestr. ab Lager.

**A. Kleiner-Lancelle, Konstruktionswerkstätte, Thun**  
Telephon 25.83

1657



**Anhänger** für jeden Bedarf.  
**Autogaragen.** Verlangen Sie  
Prospekte.

## Astral

das beste und ausgiebigste

## Stopf- garn

Schweizer Fabrikat

Erste Empfehlungen von  
Spitätern und Sanatorien

1407

**Güttfinger & Co.**  
**Zürich 1**

Sihlstr. 20 - Tel. 33.366

## Schwarz-Tee

Speziell für Anstalten  
liefern wir franko in  
prima Qualität:

Bei Orig. Kiste Kg. Fr. 5.10

Bei 5 Kilo-Kart. Kg. Fr. 5.30

Bei Anbruch Kg. Fr. 5.50

Verlangen Sie Gratismuster

**Tee-Importhaus**  
**Willmann-Lauber**

**Luzern**

Gegr. 1865

## Moderne Badeanstalt mit Wohn- und Geschäftshaus

*schön eingefriedet und sonnig gelegen, ist sofort*

# zu verkaufen.

*Günstige Steuerverhältnisse.*

*Offerten unter Chiffre 1664 an Verlag Franz  
F. Oth, Zürich 8.*

## J. HAGNAUER, AARAU

**PHYSIKALISCHE WERKSTÄTTE**  
**REPARATUREN**

jeder Röntgen- und elektromedizinischen Apparate  
Gleichrichterbau - Hoch- und Niederfrequenz, sowie  
Netztransformatoren - Bau in jeder gewünschten  
Ausführung - Neuwickeln zu Konkurrenz-Preisen

# "MAHE" FARBEN UND LACKE für alle Zwecke

1467

Erhältlich in Pasta und streichfertig zu günstigsten Preisen und nur bester Qualität

Mit höflicher Empfehlung

**M. HESSEL, ZÜRICH 3**

Lack- und Farbenfabrik, Aemterstr. 18  
Telephon 34.915

## Vorteilhafte Bezugsquelle für:

Gemüse- u. Blumensamen, Getreide- u. Feldsäämereien

Alle Dünger, Kalisalze und Thomasmehle

Sämtliche Getreide- und Futtermittel

Wagonweise und in kleinern Quantitäten

Verlangen Sie unsere Spezialofferten

**Spezialität:** Berna-Hühnerfutter

Samen, Getreide, Mehl, Futtermittel u. Dünger

**Schmid & Schweizer**

Bern

Schauplatzgasse 26

Telephon 29551



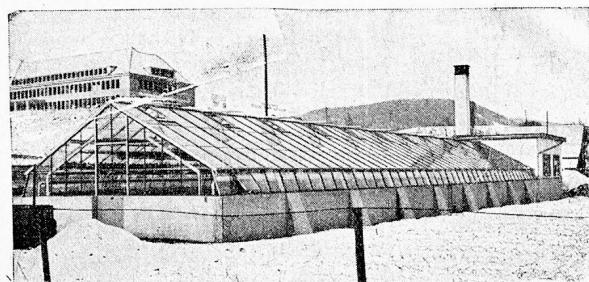
*Lonza-Dünger*

Zur Stärkung der Winter-  
saaten. Als Grunddüngung  
der Sommersaaten, Hack-  
früchte, Magerwiesen, Obst-  
bäume, Reben und Gemüse.

Verlangen Sie die Düngerbroschüre.

LONZA AG. BASEL

1654



Erstellt für das Spitalpflegeamt Baselland, Liestal

**Spezialfabr. für Gewächshäuser u. Frühbeefenster**

**OMEGA-WERKE A.-G. REINACH-BASEL, TEL. 62.207**

Haben Sie schon den

1510

## Waschhängendraht Anticorodal

*anodisch oxydiert probiert?*

Dieser Draht ist wetterbeständig, dauerhaft, schwärzt  
und **rostet nicht.** - Als Spezialität erhältlich bei:

**EMIL HITZ, ZÜRICH 4**

Fabrik für alle Drahtgeflechte

Tel. 36.542

**BIRMENSCHORFERSTRASSE 55**

BILLIGSTE BEZUGSQUELLE FÜR

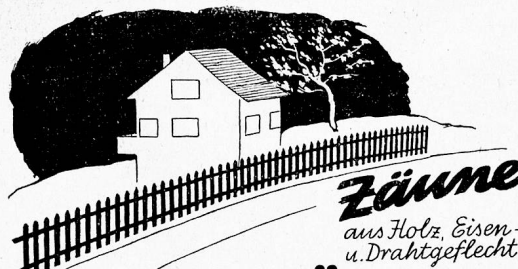
*Stoffe*

VON BETT- UND LEIBWASCHE

Teleph. 2.31

**anderes**  
VADIANSTR. 28

ST. GALLEN



**Zäune**  
aus Holz, Eisen-  
u. Drahtgeflecht

**Zaunfabrik J. MÜLLER & Co**

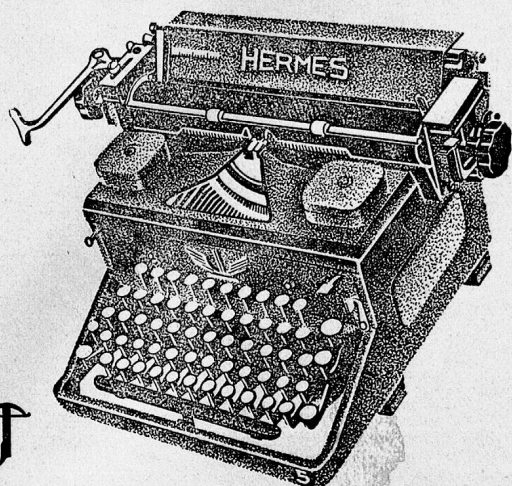
Löhningen Telephon 85.17 (Schaffhausen)

Zürich Telephon 62.845 Bucheggstrasse 24

St. Gallen Telephon 53.86 St. Leonhardstr. 41

*Ältestes, leistungsfähigstes Unternehmen d. Branche*





### Deutliche Schrift

Ein Geschäftsbrief muss klar und leserlich sein, sonst wandert er in den Papierkorb. Schönheit und Deutlichkeit der Hermes-Schrift zeichnet einen Hermes-Brief von vornherein aus. Hermes-Briefe wirken gefällig u. werden mit Vergnügen gelesen. Hermes-Briefe werben für Sie

1424

**L. M. CAMPICHE, LAUSANNE**

**HERMES**

Rue Pépinet 3

KAFFEE - TEE

DÖRRFRÜCHTE

SPEISEFETTE- UND ÖLE

KONSERVEN JEDER ART

NAT. FRUCHTSÄFTE „LIBBY“

beziehen Grossbetriebe seit Jahren von

**HANS**

Lebensmittelimport  
en gros



**GIGER**

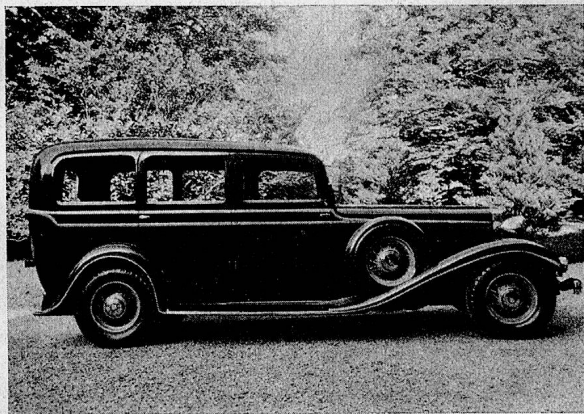
Kaffee-Gross-  
rösterei

**BERN**

1458

Gutenbergstrasse 3

### Kranken- und Sanitätsautomobile



Krankenauto der Kant. Krankenanstalt Aarau

Sorgfältigste Ausführung .. Kürzeste Liefer-  
fristen .. Erstklassige Referenzen .. Unverbind-  
liche Angebote von

**Carosseriewerke AG.**  
**Biel**

vormals Jean Gygax AG.

Tel. 41.59

Freiestr. 13

GARANTIE



MARKE

für feine Bettwaren  
Bettfedern, Halbflaum, Flaum  
Rosshaar, Wolle, Seegras  
Matratzendrilche  
Bettbarchent und Sarcenette  
Gummi-Betteinlagenstoff  
Molton für Heissmangeln 220 cm breit  
usw. usw.

Mit bester Empfehlung

**CARL KYBURZ, BERN**  
THUNSTRASSE 9

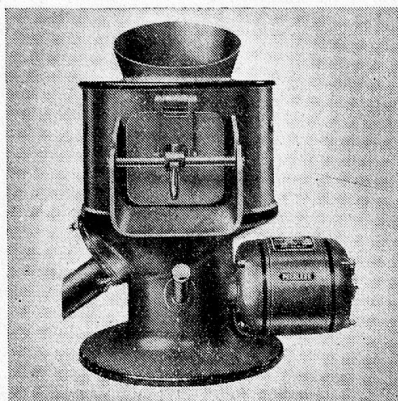
Telephon 24.255 · Telegramm: Cakyburz, Bern

N. B. Eigene Bettfedern-Reinigungsfabrik.

Das Reinigen gebrauchter Bettzeuge wird prompt  
und bestens besorgt.

1604





Eine

**PEERLESS**

**Kartoffel- und  
Rübenschälmaschine,**  
eine Steckdose und ein Wasserhahn — und Sie können die Arbeit von Stunden in Minuten erledigen.  
Leistung: 5 kg per Minute.

Referenzen und Offerten durch

Modelle bis 30 kg per Minute. Wenn Küchenmaschinen, dann **Peerless**.

**-Küchenmaschinen mit Getriebe** aus **Spezial-Flugmotorenstahl** können Sie nicht enttäuschen. 1561

Fast unbeschränkte Lebensdauer.  
**Zentralschmierung**, daher wenig Wartung.

**Trebal A.G.**  
**BASEL**

## Muss Ihre Wäsche „schärfer“ gewaschen werden?

„Das Waschmittel ist nach Art des Wäscheschmutzes zu wählen.“

Anstalten, die nach diesem klaren Grundsatz waschen wollen, müssen daran denken, dass sie viel klebenden Schmutz haben. Vor allem klebt der Schmutz durch die Eiweissverbindungen, wie sie in Schweiss, Blut, Eiter, Speiseresten und in Heilmitteln enthalten sind. Diese Eiweissverbindungen müssen aufgelöst werden. Nehmen Sie dazu das natürliche eiweissverdauende Mittel BURNUS!

Schon an der dunklen Farbe des abgelassenen Vorwaschwassers sehen Sie wieviel Schmutz unser BURNUS ablöst. Wenn die klebenden Schmutzteilchen verschwunden sind, dann ist auch das etwa notwendige Bleichen zur Fleckenentfernung leichter und schonender, zumal Sie auch hierfür ein gutes Mittel in unserer Sauerstoffbleiche WEBA bekommen können.

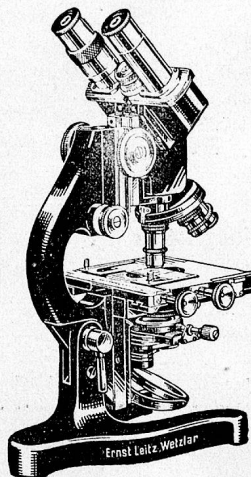
Wir offerieren Ihnen eine unverbindliche Vorführung in Ihrer Wäscherei. Schreiben Sie nur eine Postkarte.

**WALZ & ESCHLE**  
**Aktiengesellschaft**  
**BASEL**

1598

## Optische Instrumente

aller Art



**LEITZ**

Mikroskope, Polarimeter  
Mikrophotograph. Apparate  
Zählkammern, Mikrotome;  
Haemometer, Blutzucker-  
Kolorimeter und alle andern  
Apparate für  
**Spitäler und Kliniken**

**LEITZ**

Projektionsapparate für  
Röntgenfilme, Diapositive,  
Leica-Filmbänder, mikro-  
skopische Präparate für  
**Anstalten und Laboratorien**

**BRILLENOPTIK**

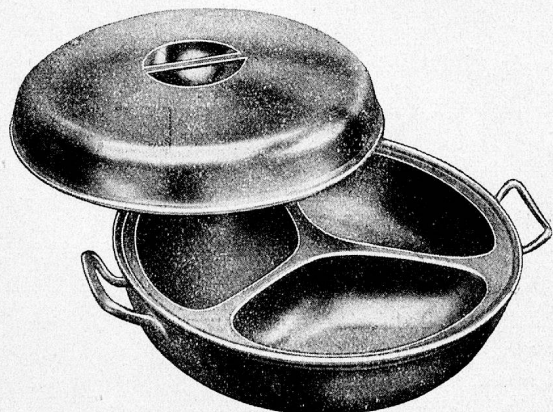
in einfacher Anstaltsausführung und bester Qualität nach  
ärztlicher Vorschrift

**H. BÜCHI, Opt. Institut**

**BERN**

Spitalgasse 18

Gegr. 1870



**H. BEARD**

**MANUFACTURE D'ORFÈVRERIE D'HOTEL**  
**MONTREUX** Téléphone 62.278

1600

*Spécialisé depuis plus de 30 ans de la fourniture d'articles pour hôpitaux et cliniques:*

**Réchauds** ovales et ronds, menus, cafétières, tasses à bouillon etc. Demandez ses prix de gros et de fabrique les plus avantageux.

*Reparations soignée de tout matériel usagé. Remise à neuf, réargenterie. Des milliers de références.*