

**Zeitschrift:** Fachblatt für schweizerisches Anstaltswesen = Revue suisse des établissements hospitaliers

**Herausgeber:** Schweizerischer Verein für Heimerziehung und Anstaltsleitung; Schweizerischer Hilfsverband für Schwerverziehbare; Verein für Schweizerisches Anstaltswesen

**Band:** 8 (1937)

**Heft:** 9

## **Werbung**

### **Nutzungsbedingungen**

Die ETH-Bibliothek ist die Anbieterin der digitalisierten Zeitschriften. Sie besitzt keine Urheberrechte an den Zeitschriften und ist nicht verantwortlich für deren Inhalte. Die Rechte liegen in der Regel bei den Herausgebern beziehungsweise den externen Rechteinhabern. [Siehe Rechtliche Hinweise.](#)

### **Conditions d'utilisation**

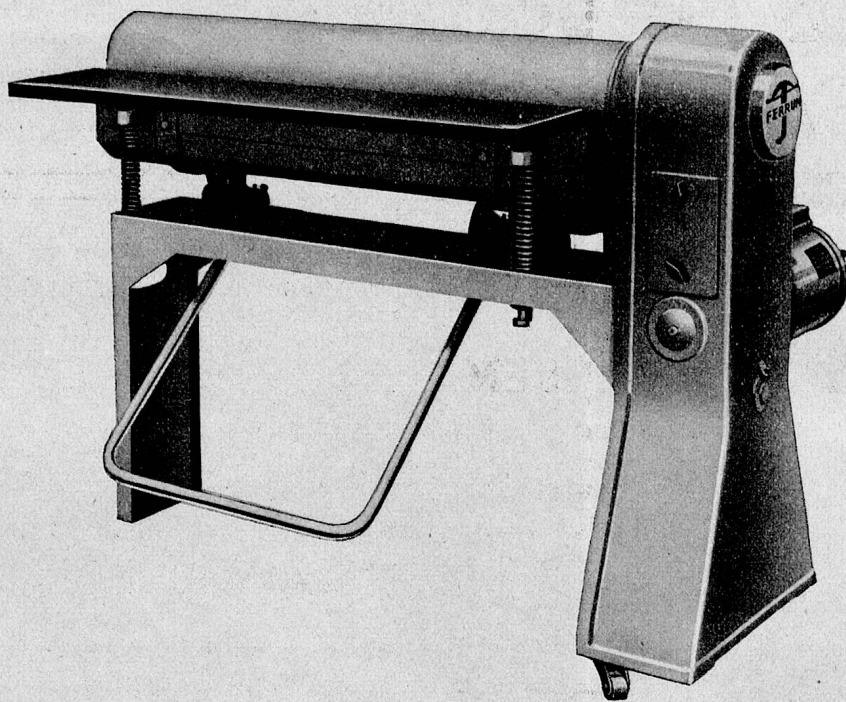
L'ETH Library est le fournisseur des revues numérisées. Elle ne détient aucun droit d'auteur sur les revues et n'est pas responsable de leur contenu. En règle générale, les droits sont détenus par les éditeurs ou les détenteurs de droits externes. [Voir Informations légales.](#)

### **Terms of use**

The ETH Library is the provider of the digitised journals. It does not own any copyrights to the journals and is not responsible for their content. The rights usually lie with the publishers or the external rights holders. [See Legal notice.](#)

**Download PDF:** 14.05.2025

**ETH-Bibliothek Zürich, E-Periodica, <https://www.e-periodica.ch>**



## Wäscherei- Anlagen

Vorteilhafter Preis  
bei grosser Leistung  
machen unsere

### Glättmaschine Bijou

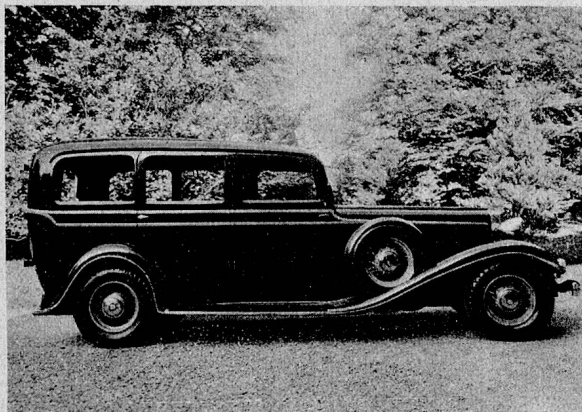
zur wirtschaftlichsten  
Kleinmaschine

**FERRUM AG., RUPPERSWIL** bei Aarau

1565

Telephon 6109 und 6118

## Kranken- und Sanitätsautomobile



**Krankenauto der Kant. Krankenanstalt Aarau**

Sorgfältigste Ausführung .. Kürzeste Liefer-  
fristen .. Erstklassige Referenzen .. Unverbind-  
liche Angebote von

**Carosseriewerke AG.**  
**Biel**

vormals Jean Gyax AG.  
Tel. 41.59                      Freiestr. 13

## ESKIMO

1542

## Grossküchen-Apparate

**Kochherde** für Gas, Kohle mit Gas kombiniert,  
Kohle mit Zentralheizungskessel  
und Holzgasfeuerung

**Kochkessel** für Gas-, Dampf- od. Heisswasser-  
heizung

**Grill-Salamander** } für Gas  
**Brat- u. Patisserie-Ofen** }

fabriziert in bewährter und  
erstklassiger Ausführung

**Affolter, Christen & Co. A.-G.**  
**Basel**

Herdfabrik und Apparatebau  
Telephon 21670

# Rostfreie Geschirre

1320

aus dem bewährten V2a-Stahl, bestes Schweizerfabrikat, für jeden Zweck vom Spezialhaus  
**Walter E. Frech, Rheinfelden** (Schweiz) Tel. 67.530

UNSERE SPEZIALITÄTEN: **Matratzendrilche** in Leinen, Halbleinen und Baumwolle

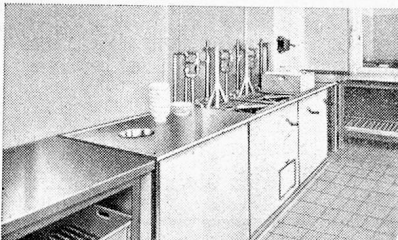
**Bettbarchent und Duvets-Sarcenet**

**Leintuchstoffe** in Halbleinen

**Küchenwäsche** in Leinen und Halbleinen

**Schürzen- und Kleiderstoffe** in Baumwolle und Leinen

**N. ROTH & C<sup>IE</sup>** BUNT- U. LEINENWEBEREI **OFTRINGEN** TEL. 73.484



## Geschirr-Abwasch- und Sterilisieranlagen

als zwanzigjährige Spezialität für alle Verhältnisse in diversen Modellen und Grössen

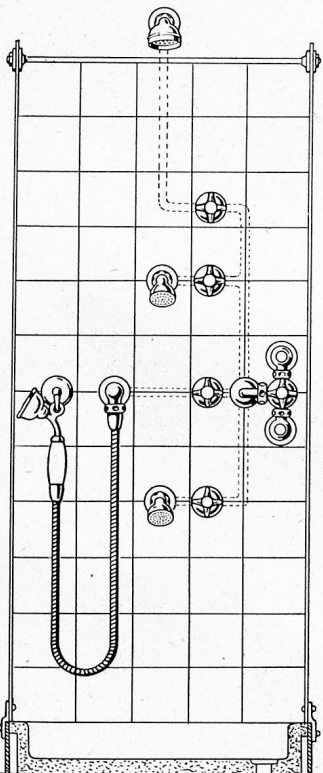
**Vorwaschmaschinen** mit rotierenden Bürsten für Flach- und Hohlgeschirr

**Küchenmaschinen** als Universalmaschinen und Tischanlagen für Aufsteckmaschinen

**TORSIM AG. BERN** Spezialfabrik für Geschirrwash- und Grossküchen-  
 maschinen Telefon 22.252

## R. Nußbaum & Co. AG. Olten

METALLGIESSEREI - ARMATUREN



**Depot in Basel**

**Depot in Zürich**

Duschen-Anlagen

Aerzte-Waschtische

Armaturen

Hydrotherapie-  
 Apparate

Komplette  
 Duschen-Katheder

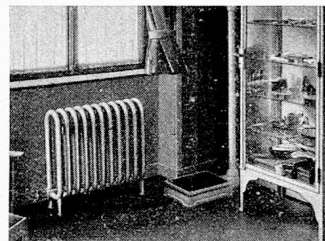
Dampfduschen

Sicherheits-  
 Misch-Batterien

u. s. w.

1469

Der 1594



**Forster**

**Elektro-Stahlradiator**  
 erzeugt dank seiner  
 Oelfüllung eine absolut  
 gleichmässige Wärme,  
 ohne Staubverbrennung  
 und Ueberhitzung. Die

eingebaute Wasserschale sorgt für die nötige Verdunstung.

**AG. HERMANN FORSTER ARBON**

Abt. Elektr. Radiatoren

Tel. 183

Grosse Arbeitersparnis erzielen Sie bei  
 Anwendung meines

**Cellulose-  
 Fussbodenlackes „Welag“**

Idealer Bodenüberzug mit dauerhaftem Glanz.  
 Referenzen, Muster u. Gebrauchsanweisungen  
 zu Diensten.

1492

**A. Wenger, Lackfabrik, Gümligen**

**Dachpappen**

für wetterbeständige Dauerbedachungen und provisorische Eindrückungen

**Karbolineen**

in 10 verschiedenen Farben als Konservierungs- und Anstrichmittel für Holzschuppen, Scheunen, Chalets, Umzäunungen usw.

**„Webas“-Kaltasphalte**

für Tränkungen und zur Erstellung von Leichtbelägen auf Garten- und Parkwegen, Trottoirs und Plätzen, sowie in Höfen

Älteste Teer- und Asphaltfabrik der Schweiz . Kostenlose Beratung . Muster . Unverbindliche Offerten

**Dachpappenfabrik und CHEMISCH-TECHNISCHE WERKE MUTTENZ**

vormals C. F. Weber, Akt.-Ges.

Gegründet 1887

**MUTTENZ-BASEL**

Tel. 26.012 und 26.013

Das Spezialhaus für Großbetriebe

**Winzler & Cie., Bern/Zürich**

empfiehlt aus seinen Abteilungen

**KOLONIALWAREN**

Tee, Kaffee, Konserven und diverse Lebensmittel

**TEXTILWAREN**

Bettwäsche, Hauswäsche, Tischwäsche und andere

Spezialitäten - Eigene Kaffeerösterei

Erstklassige Fabrikvertreter

**Spezialseife für Operationsäle**

**„CHIROSAPON“**

*mild, absolut neutral und ohne reizende  
Ingredienzen. Lieferbar in Schachteln à  
3 Dutzend*

**„CHIROCRÈME“**

*zur Pflege der durch häufiges Waschen  
entfetteten Haut. - Lieferbar in grossen  
Tuben (6-Stück-Packung).*

*Zu beziehen durch die gewohnten Lieferanten.  
Muster und Preise auf Verlangen gratis.*

**Friedrich Steinfels, Zürich**

**Glasdächer**

**Ventilationen**

**Blecharbeiten IN ALLEN METALLEN**

Gefässe - Apparate

**Offerten, Beratungen, Prospekte**

kostenlos und unverbindlich

**JAKOB SCHERRER, ZÜRICH**

Allmendstrasse 7 - Telephon 57.980

**Ochsner & Co., Winterthur**

vormals Gebrüder Ochsner

Telephon 22565

**Drogen und Kolonialwaren en gros**

**Bodenwische**

prima weiss und gelb

**Stahlspäne**

**Stahlwolle**

1a. Qualität  
in Paketen  
und offen

„Sigolin“,  
Waschseife,  
Schmierseife  
gelb und weiss,

**Bodenöl**  
1a. geruchlos

„Persil“  
„Henco“  
„Sil“ - „Per“  
„Krisit“ - „Vim“

Zündholz,  
Kupfertopfreiniger.

**Sagen Sie  
nicht**

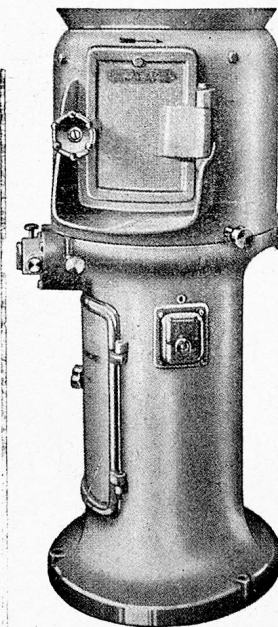
das ist schön, aber  
für unsern Betrieb...

Nein, denn gerade  
für Ihr Unternehmen  
kommt eine

**Kartoffel-  
Schälmaschine**

in Frage.

Verlangen Sie un-  
verbindlich Details,  
damit Sie die Vor-  
teile selbst erkennen



**SCHWABENLAND**

& CO. A. G. - PETERSTR. 17 **ZÜRICH**  
KÜCHEN- UND KONDITOREI-EINRICHTUNGEN