

**Zeitschrift:** Fachblatt für schweizerisches Anstaltswesen = Revue suisse des établissements hospitaliers

**Herausgeber:** Schweizerischer Verein für Heimerziehung und Anstaltsleitung; Schweizerischer Hilfsverband für Schwererziehbare; Verein für Schweizerisches Anstaltswesen

**Band:** 8 (1937)

**Heft:** 6

## **Werbung**

### **Nutzungsbedingungen**

Die ETH-Bibliothek ist die Anbieterin der digitalisierten Zeitschriften auf E-Periodica. Sie besitzt keine Urheberrechte an den Zeitschriften und ist nicht verantwortlich für deren Inhalte. Die Rechte liegen in der Regel bei den Herausgebern beziehungsweise den externen Rechteinhabern. Das Veröffentlichen von Bildern in Print- und Online-Publikationen sowie auf Social Media-Kanälen oder Webseiten ist nur mit vorheriger Genehmigung der Rechteinhaber erlaubt. [Mehr erfahren](#)

### **Conditions d'utilisation**

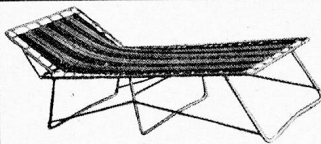
L'ETH Library est le fournisseur des revues numérisées. Elle ne détient aucun droit d'auteur sur les revues et n'est pas responsable de leur contenu. En règle générale, les droits sont détenus par les éditeurs ou les détenteurs de droits externes. La reproduction d'images dans des publications imprimées ou en ligne ainsi que sur des canaux de médias sociaux ou des sites web n'est autorisée qu'avec l'accord préalable des détenteurs des droits. [En savoir plus](#)

### **Terms of use**

The ETH Library is the provider of the digitised journals. It does not own any copyrights to the journals and is not responsible for their content. The rights usually lie with the publishers or the external rights holders. Publishing images in print and online publications, as well as on social media channels or websites, is only permitted with the prior consent of the rights holders. [Find out more](#)

**Download PDF:** 23.01.2026

**ETH-Bibliothek Zürich, E-Periodica, <https://www.e-periodica.ch>**



Das ideale, mit einem Griff zusammenklappbare **RESERVE-BETT** eignet sich speziell für Hotels, Spitäler etc. als Notbett oder Ruhebett auf Balkon und Garten. Es ist handlich zum transportieren, wundervoll weich zum schlafen.

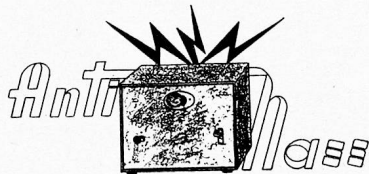
Versand gegen Nachnahme zu Frs. 45.—. Verlangen Sie Prospekt durch **SENF A. G. BASEL**, Klybeckstrasse 17.

## Anstaltsbedarf

1493

zum Waschen, Putzen, Reinigen, für Ungeziefer- und Schädlingsbekämpfung; für Süssmosterei; Kellerei-Artikel, Farbwaren, Chemikalien, Gewürze u. a. m. liefert vorteilhaft

**Dr. H. Kunzmann - Rathaus-Drogerie - Zürich 1**



1508

## Der Apparat für Bettnässer

✚ Patent 185773 ✚

Anwendung über Nacht - Angenehm u. gefahrlos

Prospekte durch:

**Anti-Nass Apparatebau, Laupen (Bern)**

Tel. 37.383

Künstliche Höhensonnen

Massage-Apparate

Lichtbäder

Schwitzbäder etc.

**E. HAAG, ZÜRICH 1** BAHNHOF-STRASSE 57a

ELEKTROMEDIZINISCHE APPARATE

# Telephon-, Uhren-, Lichtsignal- und Alarmanlagen

## Anlagen für Musikübertragung **Hasler AG Bern**

### Erikabesen

aus bestem Rohmaterial verkauft zu Fr. —.30 per Stück (bei Abnahme v. mindestens 100 Stück) ab Stat. Münchenbuchsee: **Kolonie Schönbrennen** bei Münchenbuchsee, Telephon Nr. 152.

### Chemische Fabrik Greifensee

Spezialfabrik für Bodenwische, Schuhcreme und Fett Reinigungsmittel, Fichtennadelbadezusatz

**Zu verkaufen**

guterhaltene, weiße, eiserne

### Säuglingsbettli

Mütter- und Säuglingsheim „Inselhof“ Mühlebachstrasse 158, Zürich 8

### Astral

das beste und ausgiebigste

## Stopfgarn

Schweizer Fabrikat

Erste Empfehlungen von Spitätern und Sanatorien

1407

**Güttfinger & Co. Zürich 1**

Sihlstr. 20 - Tel. 33.366

## Zentralheizungen

**Ventilations- und Warmwasserversorgungsanlagen Moderne Heisswasserheizungs-Anlagen sowie Umänderung bestehender Anlagen in Heisswasserheizungs-Anlagen**

761a

für Krankenhäuser, Sanatorien, Heil- und Pflegeanstalten

**J. Ruckstuhl** Aktiengesellschaft  
**Basel** - Telephon 23.786

### C. A. Hermetschweiler

**Zürich 1**

Fraumünsterstrasse 14

liefert Ihnen alles, was Sie brauchen in:

**Instrumenten**

**Apparaten**

**Verbandmaterial**

**Gummiwaren**

**Emailwaren**

**Mobiliar**



1405

## Hygienische Sitzmöbel

Ausführung  
in abwaschbarem  
Spritzlack

1538



**A. G. Möbelfabrik Horgen-Glarus**  
Gegr. 1882 in Horgen Tel. 924.603.

Neuzeittliches Fussboden-Pflegemittel

## Selbstglanzwachs Cedol

für Gummi-, Kork-, Linoleum-, Holzcement- u. Steinböden

CEDOL ist nur aufzutragen, kein Blochen notwendig, trotzdem einen haltbaren, tritt- und wasserfesten Glanzbelag.

CEDOL bindet sich nicht mit Staub und Schmutz, der Boden kann wochenlang nur gebläut werden, gleichwohl immer glänzend.

CEDOL stellt sich im Gebrauch billiger als Bodenwische brennt nicht, ist geruchlos, spart Zeit und Arbeit.

Preis per Ltr. Fr. 1.40

Von der E. T. H. geprüft. Beste Referenzen

**„CEGA“, Fabrik chem. Produkte**  
Zürich, Signastraße 11

## Abwasser-Reinigungs-Anlagen

projektiert

**Ingenieurbureau F. Steiner, Bern**  
Laupenstrasse 4 1501

## Spültische in rostfreiem 1474 Chromnickelstahl

für Küche und Office

Vorschläge und Offerten werden gerne gemacht

**Hermann Franke, Aarburg** (Aargau)  
Metallwarenfabrik Telefon 73.420

## Die WÄSCHE-SCHNELLTRÖCKNE (PATENT SURBER)

kann auch an vorhandenen Anlagen  
angebaut werden 1486

**Albert Surber, Ing. Büro, Wallisellen**

## Gasküche 1552

rasch und  
leistungsfähig



## Holzrolladen Tuchstoren

Solide, zweck-  
entsprechende Systeme

Zahlreiche Referenzen  
für ausgeführte Lieferungen  
zu Spitalbauten

**Hartmann & Co.**  
Biel 700a



Lieferung, Reparatur und  
Umwicklung von:

Motoren  
Generatoren  
Transformatoren und  
Apparaten jeden  
Fabrikates

**SPÄLTI SÖHNE & Co.**

Fabrik elektr. Maschinen & Apparate,  
Reparatur-Werkstätten

1477

**ZÜRICH**  
Tel. 36.623

**VEVEY**  
Tel. 51.942

1440



## ROMA

ist das Mittel gegen  
Hühnerläuse, das unfehl-  
bar und schlagartig wirkt.  
Es wird mit dem beige-  
gegebenen Pinsel auf die  
Sitzstangen gestrichen.  
Hunderttausende von Eiern  
würden mehr gelegt, wenn  
man überall die Hühner  
mit Roma von ihren Plag-  
geistern befreien würde.  
N. I für 50 Hühner 2.40  
Nr. II für 100 Hühner 3.50.  
In Drogerien u. Apotheken  
erhältlich, wo nicht beim

**GEFLÜGELHOF  
WALDECK**

**WALCHWIL**  
am Zugersee  
Telephon 44.104

1 kg Ceylon-Tee la.

Fr. **6.90**

von aromatischer Fein-  
heit für den Spitalbe-  
darf.

**Edwin Wildeisen**

Tea-Import, Viktoria-  
strasse 102 — BERN  
1553 Tel. 27416

## E. KÄLIN & CO. SCHAFFHAUSEN

TELEFON 47

liefern Ihnen alles, was zur Bettmacherei  
und Polsterei gehört

Vorteilhafte und schnelle Bedienung



ESKIMO

1542

## Grossküchen-Apparate

**Kochherde** für Gas, Kohle mit Gas kombiniert,  
Kohle mit Zentralheizungskessel  
und Holzgasfeuerung

**Kochkessel** für Gas-, Dampf- od. Heisswasser-  
heizung

**Grill-Salamander**  
**Brat- u. Patisserie-Ofen** } für Gas

fabriziert in bewährter und  
erstklassiger Ausführung

**Affolter, Christen & Co. A.-G.**  
**Basel**

Herdfabrik und Apparatebau  
Telephon 21670

KAFFEE - TEE

DÖRRFRÜCHTE

SPEISEFETTE- UND OELE

KONSERVEN JEDER ART

beziehen Grossbetriebe seit Jahren von

**HANS**

Lebensmittelimport  
en gros



**GIGER**

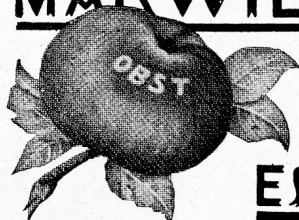
Kaffee-Gross-  
rösterei

**BERN**

1458

Gutenbergstrasse 3

**MÄRWILER**



**ESSIG**

gesund, mild, aromatisch  
billiger als Weinessig und doch ebenso gut

1536

Essigfabrik Märstetten AG., Märwil (Thrg.)

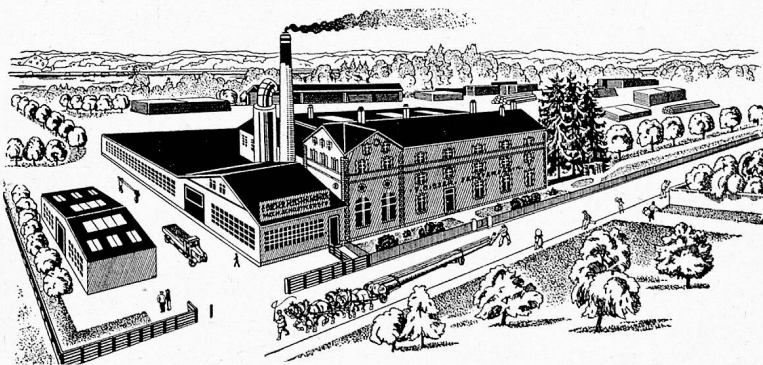
**Pomanti** Ein natürliches, preiswertes  
Getränk, hergestellt aus

Apfelsaft konzentriert mit Zusatz von Zitronen,  
sehr geeignet für Großbetriebe, weil trotz der  
Qualität, sehr billig = 1 Liter kostet Fr. 2.- und  
gibt 7 Liter süßmostähnliches Getränk. Bei Quan-  
tum billiger. Referenzen zur Verfügung. Verlan-  
gen Sie Muster.

**Mosterei Marbot, Kirchberg (Kt. Bern)**

1475

Telephon 22.44



AUTOMATISCHE, BEFAHRBARE SCHWELLEN FÜR TERRASSENTÜREN

**F. Biesser**

Fensterfabrik - **LUZERN**

Maihofstrasse 91 Gründung 1905 Tel 22.456

**Decken-Schiebfenster**

Ausführung von 30 Stück im Neubau  
Medizin II des Kantonsspitals Luzern

# Das Wichtigste im Kranken-Zimmer

ist das Bett. Dorthin steckt der Arzt den Patienten als erstes, Bettruhe ist die Grundlage der Heilung. Die Unterlage muss aber dabei auch alle Ansprüche wirklich erfüllen. Elastizität, An-schmiegsamkeit, weiche Polsterung und Dauerhaftigkeit vereinigt nur die Original-Schlaraffia-Matratze.

**SCHLARAFFIA-WERK A.-G. - BASEL**

Haben Sie schon den

1510

## Waschhängedraht Anticorodal

*anodisch oxydiert probiert?*

Dieser Draht ist wetterbeständig, dauerhaft, schwärzt und **rostet nicht**. - Als Spezialität erhältlich bei:

**EMIL HITZ, ZÜRICH 4**

Fabrik für alle Drahtgeflechte Tel. 36.542  
BIRMENSCHÖRERSTRASSE 55

Sehr wichtig für Anstaltsgärtnereien

## Theilers Hagel- und Schatten- rollen schützen ihre Kulturen

und werden von Gartenbaubetrieben immer mehr vor-gezogen, weil aus 100% astfreien, zähen Bergholz-lätfli, somit die **idealen Schattenrollen** der Gegen-wart. Lieferbar in 6 oder 9 mm-Ringli, in Spezial-bindung, imprägniert.

Man verlange bemusterte Offerten bei 1476  
**Josef Theiler, Korbwaren u. Schattenrollen**  
Schönenwerd/Sol.



Schutzmarke

Bei ihren Einkäufen in Seifen, Wasch- und Putzmitteln, berücksichtigen Sie bitte den leistungs- und konkurrenz-fähigen, neuen, industriellen

## Blinden-Betrieb

Grossverbraucher verlangen Spezialofferte

**Emil Nägelin & Co. - Basel 7**

Markgräferstrasse 32-34 1295  
Unterstützen Sie die Erwerbsmöglichkeit d. Blinden

Sämtliche

1468

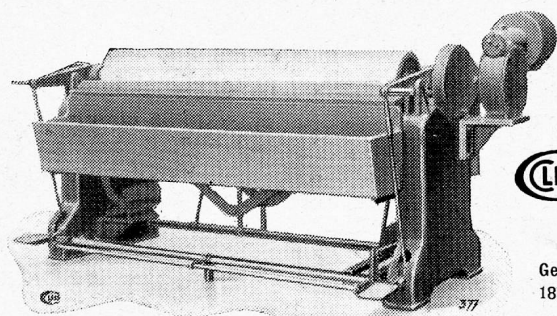
## Anstrich-Spezialitäten

für den Unterhalt der Gebäude und der Inneneinrichtungen sowie:

### „DOCOFER“ Rostschutzfarbe

als zuverlässiger Anstrich für alle der Wit-terung ausgesetzten Eisenkonstruktionen fabrizieren in erstklassigen Qualitäten und zu vorteilhaften Preisen:

**HANS DOLD & Co., WALLISELEN**  
**LACK- UND FARBENFABRIK**  
Telefon 932.023 - Telegramme: Docolac



Gegr.  
1872

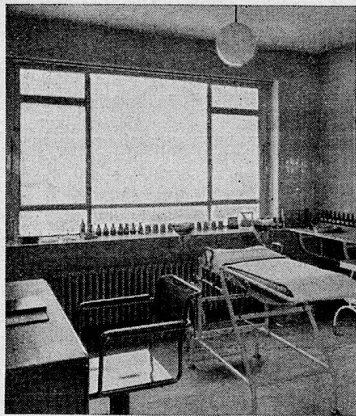
Wäscherei-Anlagen für Spitäler, Sanatorien, Heil- und Pflegeanstalten  
Neue Konstruktionen für wirtschaftl. Betrieb, Vorschläge, Referenzen  
**A. CLEIS** Wäschereimaschinen-  
fabrik **SISSACH**



**bewährt sich überall**

1367





Diverse Fenstersysteme  
Schieb- u. Versenkenfenster  
für Hand- und Motorantrieb  
Eingangspartien

Bibliothek- & Archivanlagen  
Staubdichte Schränke für  
Sammlungen, u. Ausstel-  
lungen

**Morf & Meister**  
Nachfolger v. Hch. Jilli

**ZÜRICH 8**  
Alderstr. 22 - Tel. 25.733

Projekte und Beratungen,  
hervorragende Referenzen  
1355

## „MAHE“ FARBEN UND LACKE

für alle Zwecke

1467

Erhältlich in Pasta und streichfertig zu  
günstigsten Preisen und nur bester Qualität

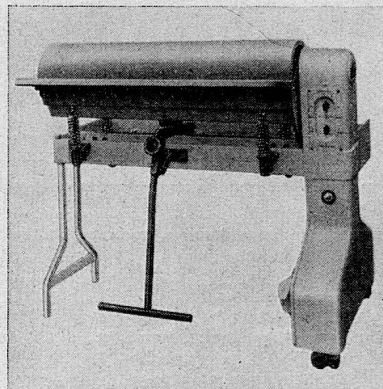
Mit höflicher Empfehlung

**M. HESSEL, ZÜRICH 3**

Lack- und Farbenfabrik, Aemlerstr. 18  
Telephon 34.915

## DIE ELEKTRISCHE Protos-Bügelmaschine

weist folgende Vorteile auf: **Freies Walzenende, Walzenlänge, 85 cm. Regulierbare Heizung, max. 3000 Watt, m. Signallampe. Verstellbare, solide Mulde aus Gußeisen, innen geschliffen.**



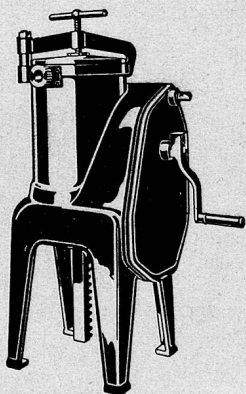
Bei geringstem Stromverbrauch, größte Leistung, verbunden  
mit größter Schonung der Wäsche. Ueber 500 Maschinen in  
Schweizer Hotels in Betrieb. Nur beste Referenzen.

**Preis Fr. 900.—**

1503

Lieferung auch auf bequeme Ratenzahlungen.

**Siemens** Elektrizitäts-  
Erzeugnisse AG. **Zürich**  
Löwenstrasse 35



1480

**Wichtig für Anstaltsküchen!**

**RINIKER & Cie., RUPERSWIL b. Aarau**  
Telephon 61.02

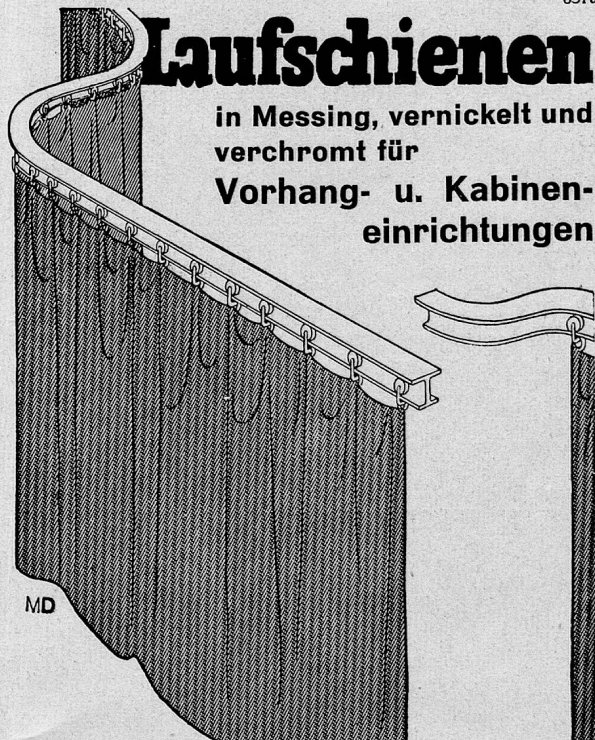
liefern

**moderne Koch- und Räucheranlagen**  
für Holz und Kohle, Gas oder elektrisch

Alle Maschinen und Geräte, sowie Därme und  
Gewürze für die Wurstfabrikation.

Spezialschleiferei für Messer und Scheiben  
zu Fleischhackmaschinen.

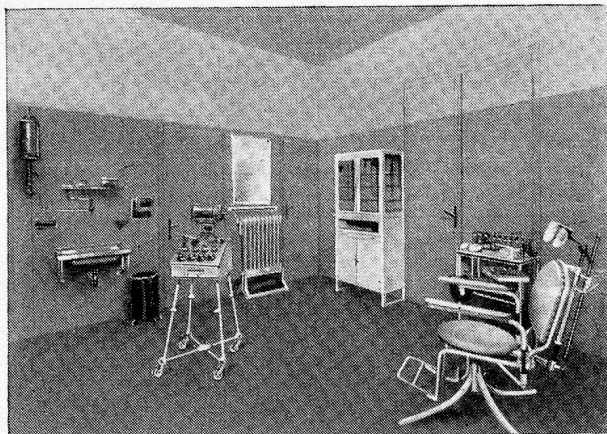
Bei Bedarf bitte Prospekte und Preislisten verlangen!



637a

**Schoop & Co.**  
Zürich 1, Usteristraße 5, Telephon 34.610





Der hygienische Wandbelag:

**GLANZ Eternit**  
*Special*

Diese Platten sind abwaschbar, säure- und stossfest. Ihre hellen Farben und der weiche Seidenglanz ergeben eine freundliche Raumwirkung

**Glanz-Eternit A.-G., Niederurnen**

Telephon Nr. 41.671

1304

## Schweizerische Trachtenstube

erteilt Auskunft in allen Trachtenfragen,  
vermittelt Anfertigung von Schweizer  
Trachten, veranstaltet Vorträge über  
Volkstrachten, Volkslied, Volkstanz,  
Volkskunst, Kostümkunde.

### Permanente Ausstellung von Volkstrachten

Verkauf von Schweizer Erzeugnissen:  
Tessiner und Walliser Halstücher und  
Schürzen, Goldbrokate, unbeschwerte  
reine Seidenstoffe.

1815

Geöffnet von 9—12 Uhr und 2—6 Uhr,  
Ausgenommen Sonntag nachmittags ●  
Eintritt 50 Cts.

**Neumarkt 13, Zürich 1**

HAUS ZUM „MOHRENKOPF“



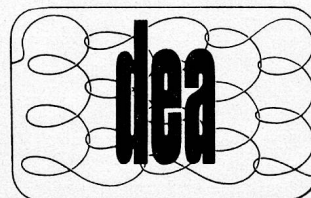
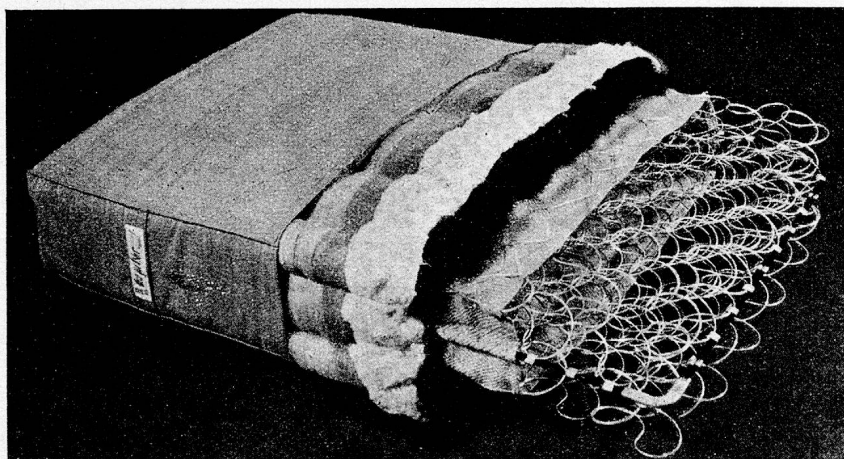
Durch Kalkseife verkrustete Wäsche  
verursacht oft rote Hautstellen, sogar  
Ausschläge, die jucken und brennen.

**Kalkseife verschwindet durch**

**CALGON**

Beratung und Vorführung:

**Max Müller-Jackson, Calgon-Vertrieb, Winterthur**



**10 Jahre Garantie**

**Die Obermatratze für  
das Krankenhaus**

Eine Spitalverwaltung schreibt: „Trotz 6-jähriger Inanspruchnahme sind die DEA-Matratzen noch völlig intakt. Unsere Patienten ziehen die DEA jeder andern Matratze vor.“

**Embru-Werke AG. Rüti (Zch.)**