

**Zeitschrift:** Fachblatt für schweizerisches Anstaltswesen = Revue suisse des établissements hospitaliers

**Herausgeber:** Schweizerischer Verein für Heimerziehung und Anstaltsleitung; Schweizerischer Hilfsverband für Schwererziehbare; Verein für Schweizerisches Anstaltswesen

**Band:** 8 (1937)

**Heft:** 2

## **Werbung**

### **Nutzungsbedingungen**

Die ETH-Bibliothek ist die Anbieterin der digitalisierten Zeitschriften auf E-Periodica. Sie besitzt keine Urheberrechte an den Zeitschriften und ist nicht verantwortlich für deren Inhalte. Die Rechte liegen in der Regel bei den Herausgebern beziehungsweise den externen Rechteinhabern. Das Veröffentlichen von Bildern in Print- und Online-Publikationen sowie auf Social Media-Kanälen oder Webseiten ist nur mit vorheriger Genehmigung der Rechteinhaber erlaubt. [Mehr erfahren](#)

### **Conditions d'utilisation**

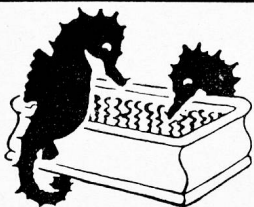
L'ETH Library est le fournisseur des revues numérisées. Elle ne détient aucun droit d'auteur sur les revues et n'est pas responsable de leur contenu. En règle générale, les droits sont détenus par les éditeurs ou les détenteurs de droits externes. La reproduction d'images dans des publications imprimées ou en ligne ainsi que sur des canaux de médias sociaux ou des sites web n'est autorisée qu'avec l'accord préalable des détenteurs des droits. [En savoir plus](#)

### **Terms of use**

The ETH Library is the provider of the digitised journals. It does not own any copyrights to the journals and is not responsible for their content. The rights usually lie with the publishers or the external rights holders. Publishing images in print and online publications, as well as on social media channels or websites, is only permitted with the prior consent of the rights holders. [Find out more](#)

**Download PDF:** 23.01.2026

**ETH-Bibliothek Zürich, E-Periodica, <https://www.e-periodica.ch>**



## Weber's Sprudelbad

1241

Verlangen Sie Prospekt V über den an jede Badewanne anbringbaren Apparat  
Weber Sprudelbad-Fabrik — Forchstrasse 138, Zürich 7 — Telefon 26.217

Indikationen:  
**Arterienverkalkung**  
**Herzleiden, Rheuma**  
**Nervosität**



1383

## Schweizer Fango

*Der vorzügliche, billige*

### Fango Tersana

*bewährt sich bestens*

8 kg-Packung . . . . . Fr. 5.—  
(in Kartonbüchsen)

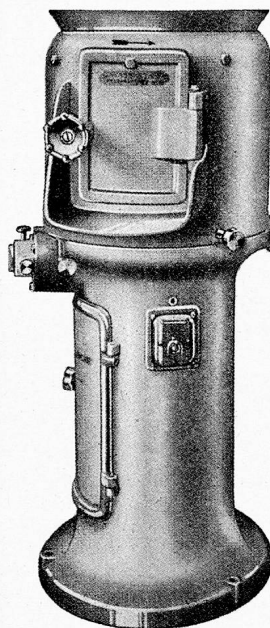
18 kg-Packung inkl. verzinktem Bleicheimer zum Erhitzen im Wasserbad . Fr. 12.60

40 kg-Packung in Säcken, für Spitäler und Kuranstalten sehr vorteilhaft . Fr. 15.—  
(exklusive Porto oder Fracht)

**Ernst Bodmer & Cie., Zürich**

Uetlibergstr. 140      Telefon 57.914

## Wissen Sie, dass



7 Personen in 15 Minuten  
10 kg Kartoffeln schälen,  
während unsere

### KARTOFFEL- SCHÄLMASCHINE

dieselbe Arbeit in 5  
Minuten macht, also:

20 mal schneller und  
erspart 15 Prozent des  
Schälgutes

Ist dies nicht ein schla-  
gender Beweis für die  
Leistungsfähigkeit der:

Kartoffelschälmaschine  
„Schwabenland“

Verlangen Sie Offerte!

1253



**SCHWABENLAND**

& CO. A.G. - PETERSTR. 17 **ZÜRICH**  
KÜCHEN- UND KONДИТОРЕИ-EINRICHTUNGEN

## Gasküche

1265

**rasch und  
leistungsfähig**



**bewährt sich überall**

1376

VERBLÜFFEND  
BILLIGE BETRIEBSKOSTEN  
ERREICHEN SIE MIT DER  
ZENTRALEN WARMWASSERANLAGE  
100 L 70° = 8—10 RP.

1256



**FRITZ LANG & CO. ZÜRICH 7**  
ZENTRALHEIZUNGEN      Telefon 41.760      SANITÄRE ANLAGEN

# Wer auf Rosshaar ruht, schläft gut!

Rosshaar ballt sich nicht,  
higt nicht und filzt nicht,  
bleibt immer luftdurch-  
lässig, kann jederzeit des-  
infiziert werden — Ross-  
haar ist auf die Dauer die  
beste und billigste Füllung  
für Spitalbetten.

1251

**C. A. Hermetschweiler**

**Zürich 1**

Fraumünsterstrasse 14

liefert Ihnen alles, was Sie  
brauchen in:

**Instrumenten**

**Apparaten**

**Verbandmaterial**

**Gummiwaren**

**Emailwaren**

**Mobiliar**



1405



**A. WALDER** 1440

**Geflügelhof WALDECK**  
Waldwil a. Zugersee

Telephon 44.104

Spezialgeschäft für allen  
Bedarf zur Geflügelzucht  
empfiehlt

**Brutapparate** jeder Grösse - **Künstliche Glucken**  
und Kükenbatterien - **Kisten für Eierversand** -  
**Hühnerhäuser** - **Futter** für Jung- und Altgeflügel und  
alles, was sonst zur Geflügelhaltung benötigt wird.  
Verlangen Sie den betreffenden Spezialprospekt!



Schutzmarke

Bei ihren Einkäufen in **Seifen**,  
**Wasch- und Putzmitteln**,  
berücksichtigen Sie bitte den  
leistungs- und konkurrenz-  
fähigen, neuen, industriellen

**Blinden-Betrieb**

Grossverbraucher verlangen  
Spezialofferte

**Emil Nägelin & Co. - Basel 7**

Markgräflerstrasse 32-34

1295

Unterstützen Sie die Erwerbsmöglichkeit d. Blinden



**Holzrolladen**  
**Tuchstoren**

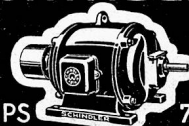
Solide, zweck-  
entsprechende Systeme

Zahlreiche Referenzen  
für ausgeführte Lieferungen  
zu Spitalbauten

**Hartmann & Co.**  
**Biel**

700a

**SCHINDLER**



1/100 PS 70 PS

**MOTOREN**

MIT  
**KURZSCHLUSSANKER**  
**SCHLEIFRINGANKER**  
**ZENTRIFUGALANLASER**  
**KOLLEKTORANKER**

**VENTILATOREN**

**NAHMASCHINENMOTOREN**  
**POLIERMOTOREN**

**ELEKTROAUFGÜGE**

**SCHINDLER & CO. AKTIEN-GESELLSCHAFT LUZERN**

7897



# COLORMAT

Bindemittel für wetterfeste, matte Aussen- und abwaschbare Innenanstriche, kann auf jedem trockenen Untergrund angewendet werden.

Für Krankenhäuser sehr zu empfehlen, da Bakterienbildung ausgeschlossen. Verbreitet keinen unangenehmen Geruch und trocknet ansatzfrei auf. Vorteilhaft in Verarbeitung und Preis.

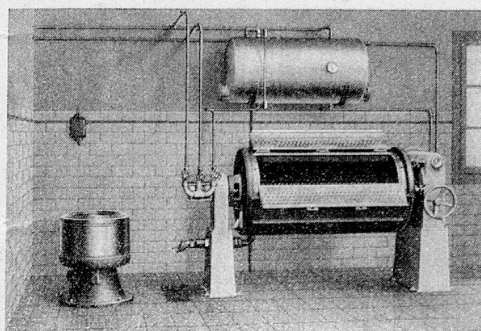
Nähere Auskunft durch die Fabrikanten:

**Rudolf Gysin & Co., Basel**  
Lackfabrik

1321

Telephon 41.250

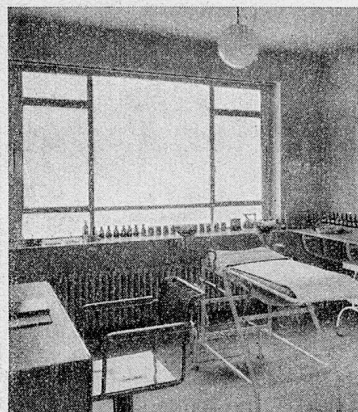
1346



Gegr.  
1872

Wäscherei-Anlagen für Spitäler, Sanatorien, Heil- und Pflegeanstalten  
Neue Konstruktionen für wirtschaftl. Betrieb. Vorschläge, Referenzen

**A. CLEIS** Wäschereimaschinen-  
fabrik **SISSACH**



Diverse Fenstersysteme  
Schieb- u. Versenkenfenster  
für Hand- und Motorantrieb  
Eingangspartien

Bibliothek- & Archivanlagen  
Staubdichte Schränke für  
Sammlungen, u. Ausstel-  
lungen

**Morf & Meister**  
Nachfolger v. Hch. Jilli

**ZÜRICH 8**

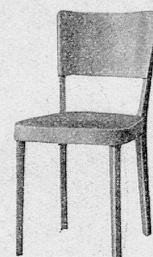
Alderstr. 22 - Tel. 25.733

Projekte und Beratungen,  
hervorragende Referenzen  
1355

## Hygienische Sitzmöbel

Ausführung  
in abwaschbarem  
Spritzlack

4981



**A. G. Möbelfabrik Horgen-Glarus**  
Gegr. 1882 in Horgen Tel. 924.603

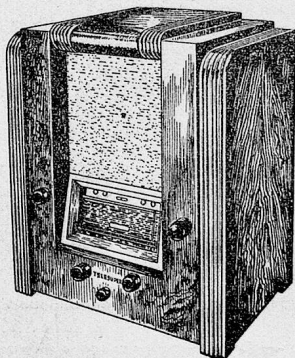
## Radio mit Telephon-Rundspruch

*Funkton*

2-Wellen-  
Druckwähl-  
schalter

Fr. 445.—

nur Radio  
Fr. 380.—



3-Wellen-  
Zenith-  
Wähl-  
schalter

Fr. 560.—

nur Radio  
Fr. 475.—

1245

*Erste & älteste Schweiz. Radiofabrik*

SIE erhalten den grössten Gegenwert  
ER beweist Ihnen sofort seine Vorzüge  
WIR garantieren Qualität und Betriebssicherheit  
in jedem guten Fachgeschäft erhältlich

**APCO** A G

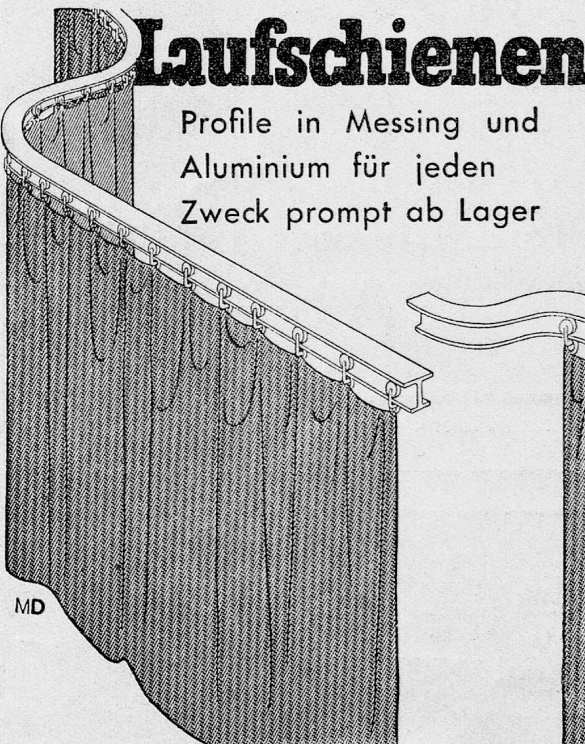
Generalvertretung  
73 Schulhausstrasse  
Tel. 53.895

**ZÜRICH**

637a

## Laufschiene

Profile in Messing und  
Aluminium für jeden  
Zweck prompt ab Lager



MD

**Schoop & Co.**

Zürich 1, Usterstrasse 5, Telephon 34.610



# Das Wichtigste im Kranken-Zimmer

ist das Bett. Dorthin steckt der Arzt den Patienten als erstes, Bettruhe ist die Grundlage der Heilung. Die Unterlage muss aber dabei auch alle Ansprüche wirklich erfüllen. Elastizität, An-schmiegsamkeit, weiche Polsterung und Dauerhaftigkeit vereinigt nur die Original-Schlaraffia-Matratze.

**SCHLARAFFIA-WERK A.-G. - BASEL**



Durch Kalkseife verkrustete Wäsche verursacht oft rote Hautstellen, sogar Ausschläge, die jucken und brennen.

**Kalkseife verschwindet durch  
CALGON**

Beratung und Vorführung:

**Max Müller-Jackson, Calgon-Vertrieb, Winterthur**

## Schweizerische Trachtenstube

erteilt Auskunft in allen Trachtenfragen, vermittelt Anfertigung von Schweizer Trachten, veranstaltet Vorträge über Volkstrachten, Volkslied, Volkstanz, Volkskunst, Kostümkunde.

### Permanente Ausstellung von Volkstrachten

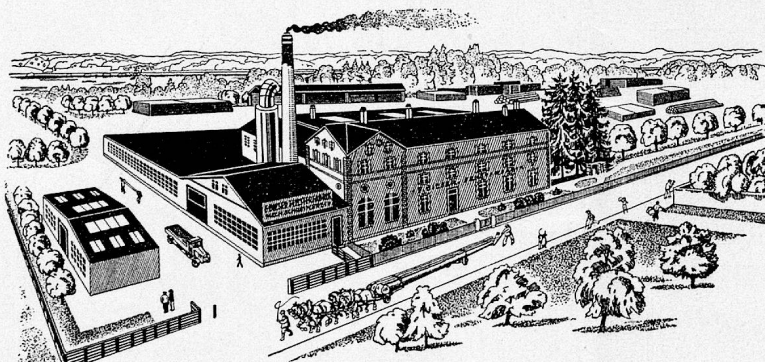
Verkauf von Schweizer Erzeugnissen: Tessiner und Walliser Halstücher und Schürzen, Goldbrokate, unbeschwerte reine Seidenstoffe.

1815

Geöffnet von 9—12 Uhr und 2—6 Uhr, Ausgenommen Sonntag nachmittags ● Eintritt 50 Cts.

**Neumarkt 13, Zürich 1**

HAUS ZUM „MOHRENKOPF“



## F. Biesser

Fensterfabrik - LUZERN

Maihofstrasse 91 Gründung 1905 Tel. 22.456

### Decken-Schiebfenster

Ausführung von 30 Stück im Neubau  
Medizin II des Kantonsspitals Luzern

AUTOMATISCHE, BEFAHRBARE SCHWELLEN FÜR TERRASSENTÜREN