

**Zeitschrift:** Beiträge zur Kryptogamenflora der Schweiz = Matériaux pour la flore cryptogamique suisse = Contributi per lo studio della flora crittogama svizzera

**Herausgeber:** Schweizerische Naturforschende Gesellschaft

**Band:** 10 (1945)

**Heft:** 1

**Artikel:** Über die Gattung Crumenula sensu Rehm mit besonderer Berücksichtigung des Crumenula-Triebsterbens der Pinus-Arten

**Autor:** Ettlinger, Leopold

**Kapitel:** Erklärung der Tafeln

**DOI:** <https://doi.org/10.5169/seals-821067>

### **Nutzungsbedingungen**

Die ETH-Bibliothek ist die Anbieterin der digitalisierten Zeitschriften auf E-Periodica. Sie besitzt keine Urheberrechte an den Zeitschriften und ist nicht verantwortlich für deren Inhalte. Die Rechte liegen in der Regel bei den Herausgebern beziehungsweise den externen Rechteinhabern. Das Veröffentlichen von Bildern in Print- und Online-Publikationen sowie auf Social Media-Kanälen oder Webseiten ist nur mit vorheriger Genehmigung der Rechteinhaber erlaubt. [Mehr erfahren](#)

### **Conditions d'utilisation**

L'ETH Library est le fournisseur des revues numérisées. Elle ne détient aucun droit d'auteur sur les revues et n'est pas responsable de leur contenu. En règle générale, les droits sont détenus par les éditeurs ou les détenteurs de droits externes. La reproduction d'images dans des publications imprimées ou en ligne ainsi que sur des canaux de médias sociaux ou des sites web n'est autorisée qu'avec l'accord préalable des détenteurs des droits. [En savoir plus](#)

### **Terms of use**

The ETH Library is the provider of the digitised journals. It does not own any copyrights to the journals and is not responsible for their content. The rights usually lie with the publishers or the external rights holders. Publishing images in print and online publications, as well as on social media channels or websites, is only permitted with the prior consent of the rights holders. [Find out more](#)

**Download PDF:** 11.01.2026

**ETH-Bibliothek Zürich, E-Periodica, <https://www.e-periodica.ch>**

# Erklärung der Tafeln

## Taf. I.

Habitusbilder kranker Triebe.

- Abb. 1. *Pinus montana*.  
Abb. 2. *Pinus Cembra*. Der Deutlichkeit halber sind nur einige Nadelbüschel gezeichnet, die typische Verfärbung zeigen.  
Abb. 3. Längsschnitt durch die Spitze eines kranken Triebes von *Pinus Cembra*. Man beachte die Bräunung von Rinde und Mark.

## Taf. II.

- Abb. 1. Panorama der Alberti-Aufforstung linke Tobelseite. Oberhalb des durch die Pfeile bezeichneten Niveaus sind viele leere Stellen sichtbar als Folge des Triebsterbens. (Phot. R. B r a u n , Lenzburg.)

## Taf. III.

- Abb. 1. Kranke Arven in der Alberti-Aufforstung. (Phot. Dr. W. N ä g e l i , Zürich.)  
Abb. 2. *Pinus montana*, deren Gipfel vom Triebsterben befallen ist.  
Abb. 3. Nadel von *Pinus Cembra* mit Pyknidien von *Crumenula abietina* und drei Farbzonen : Spitze grün, Mittelteil rot, Basis ausgebleicht und mit Fruchtkörpern. (Phot. Photogr. Institut E. T. H., Prof. R ü s t .)  
Abb. 4. Apothecien von *Crumenula abietina* auf einem Zweig von *Pinus Cembra*. (Phot. Schweizerische Lichtbildanstalt, Zürich.)

## Taf. IV.

- Abb. 1. Kranker Lärchenzweig (Triebsterben).  
Abb. 2. Fruchtkörper von *Crumenula laricina* auf Zweigen von *Larix decidua*. a) Pyknidien, b) Apothecien. (Phot. Schweizerische Lichtbildanstalt, Zürich.)  
Abb. 3. Habitusbild einer kranken Lärche.  
Abb. 4. Pyknidien von *Brunchorstia gibbosa* auf Rindenstück von *Abies alba*. (Phot. Schweizerische Lichtbildanstalt, Zürich.)

Tafel 1



Abb. 1



Abb. 3



Abb. 2

Tafel 2

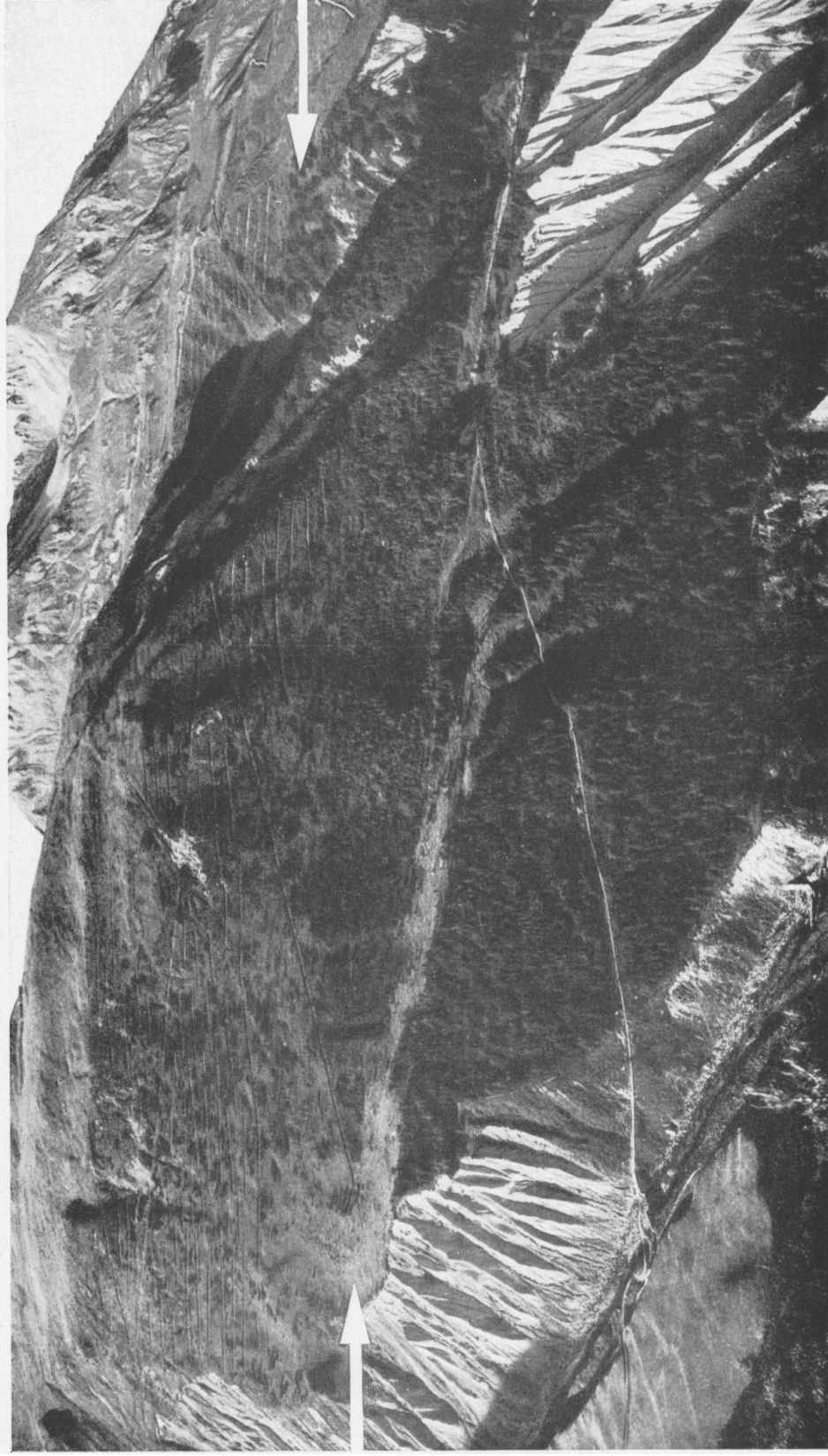


Abb. 1

Tafel 3



Abb. 1



Abb. 2

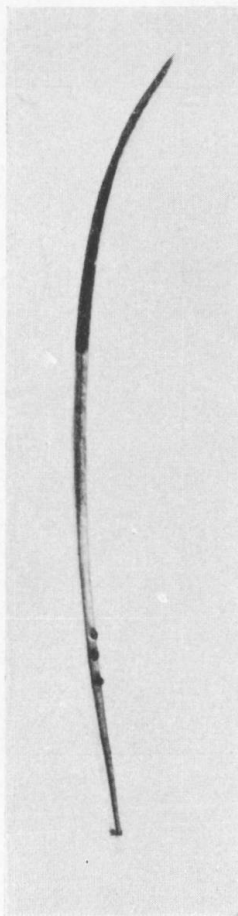


Abb. 3



Abb. 4

Tafel 4

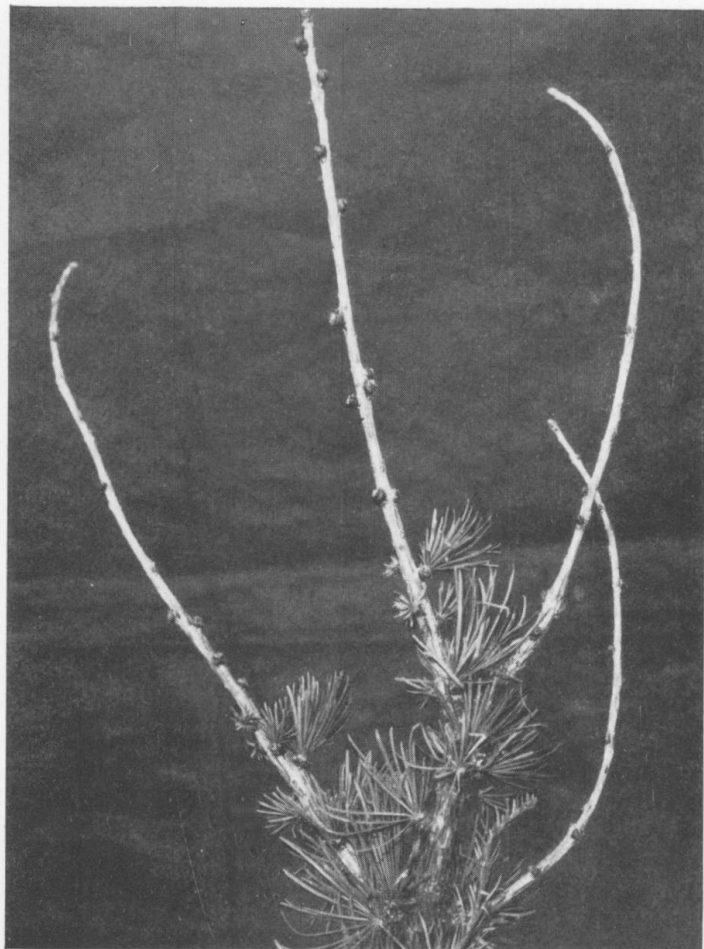
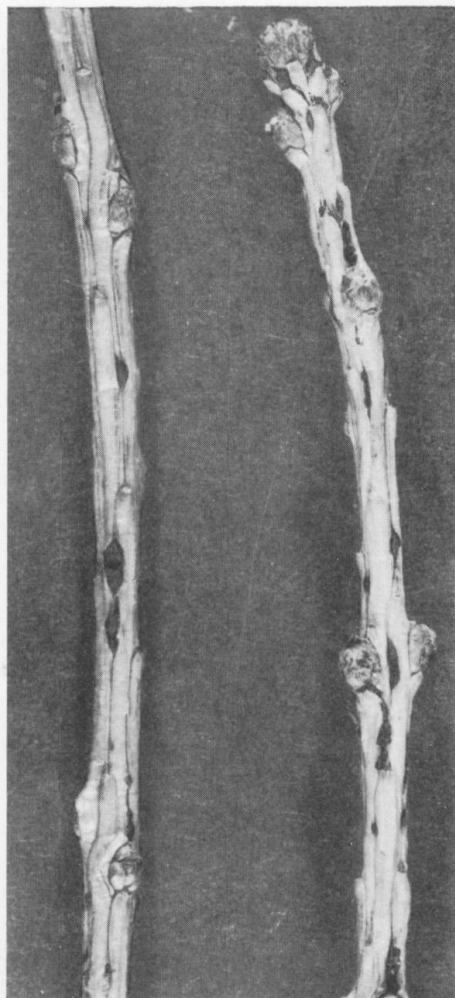


Abb. 1



a

Abb. 2

b



Abb. 3

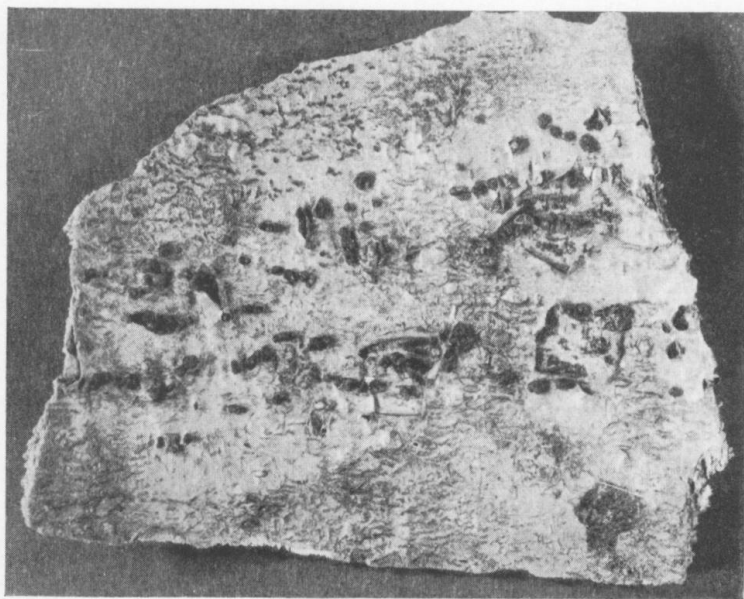


Abb. 4