

**Zeitschrift:** Cratschla : Informationen aus dem Schweizerischen Nationalpark  
**Herausgeber:** Eidgenössische Nationalparkkommission  
**Band:** - (2012)  
**Heft:** 1

**Rubrik:** Der Schweizerische Nationalpark auf einen Blick

### **Nutzungsbedingungen**

Die ETH-Bibliothek ist die Anbieterin der digitalisierten Zeitschriften auf E-Periodica. Sie besitzt keine Urheberrechte an den Zeitschriften und ist nicht verantwortlich für deren Inhalte. Die Rechte liegen in der Regel bei den Herausgebern beziehungsweise den externen Rechteinhabern. Das Veröffentlichen von Bildern in Print- und Online-Publikationen sowie auf Social Media-Kanälen oder Webseiten ist nur mit vorheriger Genehmigung der Rechteinhaber erlaubt. [Mehr erfahren](#)

### **Conditions d'utilisation**

L'ETH Library est le fournisseur des revues numérisées. Elle ne détient aucun droit d'auteur sur les revues et n'est pas responsable de leur contenu. En règle générale, les droits sont détenus par les éditeurs ou les détenteurs de droits externes. La reproduction d'images dans des publications imprimées ou en ligne ainsi que sur des canaux de médias sociaux ou des sites web n'est autorisée qu'avec l'accord préalable des détenteurs des droits. [En savoir plus](#)

### **Terms of use**

The ETH Library is the provider of the digitised journals. It does not own any copyrights to the journals and is not responsible for their content. The rights usually lie with the publishers or the external rights holders. Publishing images in print and online publications, as well as on social media channels or websites, is only permitted with the prior consent of the rights holders. [Find out more](#)

**Download PDF:** 10.02.2026

**ETH-Bibliothek Zürich, E-Periodica, <https://www.e-periodica.ch>**

# DER SCHWEIZERISCHE NATIONALPARK AUF EINEN BLICK

Auf dieser Doppelseite finden Sie den geografischen Bezug zu den Themen dieser CRATSCHLA.  
Das Geländemodell wurde auf der Basis von digitalen Daten mit Hilfe des Geografischen Informationssystems (GIS) des Schweizerischen Nationalparks erstellt.  
Macun: DHM25 © L+T

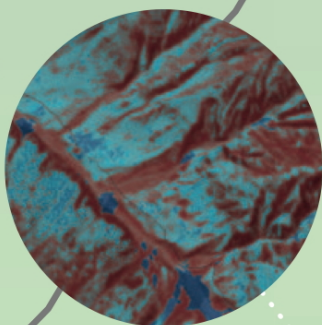
**SONDERAUSSTELLUNG**  
Das Nationalparkzentrum Zernez zeigt eine Sonderausstellung zu Greifvögeln und Eulen.  
Seite 24



**VAL SASSA**  
Der Blockgletscher Val Sassa weist bereits klimabedingte Ermüdungserscheinungen auf.  
Seite 6



**APEX**  
In der Val Trupchun werden moderne Fernerkundungsmethoden eingesetzt.  
Seite 14



Forschungsgebiet  
Val Trupchun

S-CHANF

LAVIN

SUSCH

Piz Sursassa  
2968 m

Macun

Munt Baselgia  
2945 m

ZERNEZ

**i**  
Nationalpark-  
zentrum

Piz Terza  
2682 m

Chamanna  
Cluozza

**i**  
Val Cluozza

Murter

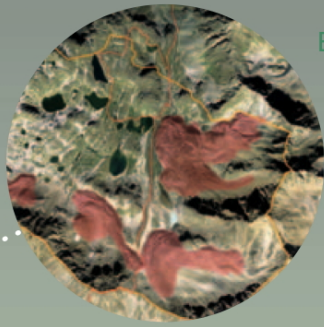
Piz Quattervals  
3165 m

Piz  
dal Diavel  
3062 m

Val Müschauns

Val Alp  
Trupchun

LIVIGNO



### BLOCKGLETSCHER

Auf Macun ist das Phänomen  
Blockgletscher allgegenwärtig.  
Seite 10

Piz Pisoc  
3173 m

SUR  
IL  
FOSS

Val Mingèr

Val Foraz

S-CHARL

**i** Bergbaumuseum  
mit Bärenausstellung  
des Nationalparks

Mot Tavrü  
2420 m

Piz Ivraina  
2886 m

Forschungsgebiet  
Fuorn

Val Plavna

Piz Tavrü  
3168 m

Val Ftur

Val dal Botsch

Margunet  
2340 m

Val Nügla

Il Fuorn

P5

P7

P8

P4

Munt la Schera  
2587 m

Buffalora

P10

Alp  
la Schera

▼ LIVIGNO



### VAL DA L'ACQUA

Der Blockgletscher Val da l'Acqua  
ist am besten vom Munt la Schera  
aus einsehbar.  
Seite 8



### WANDERUNG

Bei einer Wanderung über die Fuorcla  
Trupchun sind Steinbockbegegnungen  
Programm.  
Seite 18