

**Zeitschrift:** Cratschla : Informationen aus dem Schweizerischen Nationalpark  
**Herausgeber:** Eidgenössische Nationalparkkommission  
**Band:** - (2008)  
**Heft:** 1

**Rubrik:** Der Schweizerische Nationalpark auf einen Blick

### **Nutzungsbedingungen**

Die ETH-Bibliothek ist die Anbieterin der digitalisierten Zeitschriften auf E-Periodica. Sie besitzt keine Urheberrechte an den Zeitschriften und ist nicht verantwortlich für deren Inhalte. Die Rechte liegen in der Regel bei den Herausgebern beziehungsweise den externen Rechteinhabern. Das Veröffentlichen von Bildern in Print- und Online-Publikationen sowie auf Social Media-Kanälen oder Webseiten ist nur mit vorheriger Genehmigung der Rechteinhaber erlaubt. [Mehr erfahren](#)

### **Conditions d'utilisation**

L'ETH Library est le fournisseur des revues numérisées. Elle ne détient aucun droit d'auteur sur les revues et n'est pas responsable de leur contenu. En règle générale, les droits sont détenus par les éditeurs ou les détenteurs de droits externes. La reproduction d'images dans des publications imprimées ou en ligne ainsi que sur des canaux de médias sociaux ou des sites web n'est autorisée qu'avec l'accord préalable des détenteurs des droits. [En savoir plus](#)

### **Terms of use**

The ETH Library is the provider of the digitised journals. It does not own any copyrights to the journals and is not responsible for their content. The rights usually lie with the publishers or the external rights holders. Publishing images in print and online publications, as well as on social media channels or websites, is only permitted with the prior consent of the rights holders. [Find out more](#)

**Download PDF:** 10.02.2026

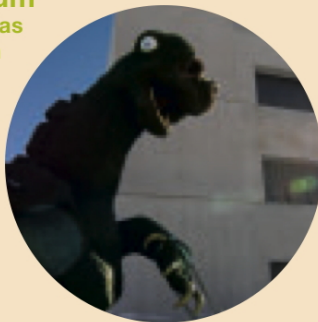
**ETH-Bibliothek Zürich, E-Periodica, <https://www.e-periodica.ch>**

# Der Schweizerische Nationalpark auf einen Blick

Auf dieser Doppelseite finden Sie den geographischen Bezug zu den Themen dieser CRATSCHLA. Das Geländemodell wurde auf der Basis von digitalen Daten mit Hilfe des Geographischen Informationssystems (GIS) des Schweizerischen Nationalparks erstellt. Macun: DHM25 © L+T

## Neues Nationalparkzentrum

Am 31. Mai 2008 wird das neue Nationalparkzentrum in Zernez mit einem Volksfest eingeweiht. Seite 4



## Dinosaurierfährten

Im Sommer 2007 wurden in der Val Tantermozza auf einer Höhe von 2700 m neue Dinosaurierfährten entdeckt. Seite 16



Forschungsgebiet  
Val Trupchun

## Luchs

Seit Anfang Dezember 2007 steht es fest: Ein Luchs hält sich im SNP auf. Mitte Februar 2008 gelang die Besenderung der Grosskatze. Seite 26



Piz Pisoc  
3173 m

Val Mingèr

S-CHARL

**i** Bergbaumuseum mit Bärenausstellung des Nationalparks

Mot Tavrü  
2420 m

Piz Ivrainia  
2886 m

Forschungsgebiet  
Fuorn

Val Plavna

Val Ftur

Val dal Botsch

Stabelchod

Piz Tavrü  
3168 m

P5  
Il Fuorn

P7

P8

P4

Munt la Schera  
2587 m

Buffalora

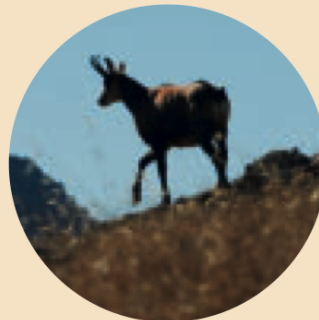
P10

Alp  
la Schera



## Aktuell

WebPark, der elektronische Wanderführer wird auf die Saison 2008 hin neu gestaltet und um interessante Funktionen erweitert. Seite 24



## Gämse

Die Gämse ist dank ihrer bescheidenen Lebensraumansprüche weit verbreitet. Aufgrund ihrer unscheinbaren Lebensweise findet sie neben dem imposanten Hirsch und Steinbock jedoch weniger Beachtung. Seite 10