

Zeitschrift: Cratschla : Informationen aus dem Schweizerischen Nationalpark
Herausgeber: Eidgenössische Nationalparkkommission
Band: - (1997)
Heft: 1

Rubrik: Der Schweizerische Nationalpark auf einen Blick

Nutzungsbedingungen

Die ETH-Bibliothek ist die Anbieterin der digitalisierten Zeitschriften auf E-Periodica. Sie besitzt keine Urheberrechte an den Zeitschriften und ist nicht verantwortlich für deren Inhalte. Die Rechte liegen in der Regel bei den Herausgebern beziehungsweise den externen Rechteinhabern. Das Veröffentlichen von Bildern in Print- und Online-Publikationen sowie auf Social Media-Kanälen oder Webseiten ist nur mit vorheriger Genehmigung der Rechteinhaber erlaubt. [Mehr erfahren](#)

Conditions d'utilisation

L'ETH Library est le fournisseur des revues numérisées. Elle ne détient aucun droit d'auteur sur les revues et n'est pas responsable de leur contenu. En règle générale, les droits sont détenus par les éditeurs ou les détenteurs de droits externes. La reproduction d'images dans des publications imprimées ou en ligne ainsi que sur des canaux de médias sociaux ou des sites web n'est autorisée qu'avec l'accord préalable des détenteurs des droits. [En savoir plus](#)

Terms of use

The ETH Library is the provider of the digitised journals. It does not own any copyrights to the journals and is not responsible for their content. The rights usually lie with the publishers or the external rights holders. Publishing images in print and online publications, as well as on social media channels or websites, is only permitted with the prior consent of the rights holders. [Find out more](#)

Download PDF: 12.01.2026

ETH-Bibliothek Zürich, E-Periodica, <https://www.e-periodica.ch>

Der Schweizerische Nationalpark auf einen Blick

Auf dieser Doppelseite finden Sie den geographischen Bezug zu den Informationen in dieser Cratschla-Ausgabe. Das Geländemodell wurde auf Basis von digitalen Daten mit Hilfe des Geographischen Informationssystems (GIS) des Schweizerischen Nationalparks erstellt.



Im Bereich der grünen Gebiete treffen Sie mit einiger Wahrscheinlichkeit auf den Tannenhäher.

Seite 4



Wanderung Valletta

Route 7: von Zerneß/Parkplatz (1471m) zur Chamanna Cluozza (1882m), ca. 3 Stunden

Route 4: weiter zum Piz Quattervals (3165m), ca. 5 Stunden

Seite 22

S-CHANF

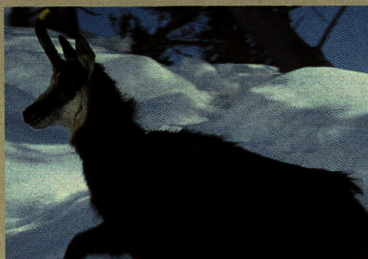
i Alp Purcher
(Ausstellung in Planung)

Forschungsgebiet
Val Trupchun



In den Forschungsgebieten
Fuorn und Trupchun werden Gamsen
eingefangen und markiert.

Seite 18



Piz Pisoc
3173 m

Am Piz Pisoc schossen
1904 die Jäger
Jon-Sarott Bischoff und
Padrout Fried den
letzten Bären der Schweiz.

S-CHARL



Am 28./29. Juni 1997 wird
in der Schmelzra in S-charl
die neue Bärenausstellung
des Schweizerischen
Nationalparks eröffnet.

Seite 27



Forschungsgebiet
Fuorn

Piz dal Fuorn
2906 m

Il Fuorn

Tunnel da
La Schera



Bartgeierhorst
Val da Stabelchod
Seite 12



Am Piz dal Diavel
fanden Geologen die Spuren
von Dinosauriern.

Seite 24