

**Zeitschrift:** Cratschla : Informationen aus dem Schweizerischen Nationalpark  
**Herausgeber:** Eidgenössische Nationalparkkommission  
**Band:** 1 (1993)  
**Heft:** (1): Ediziuns specialas : Dinosaurier im Schweizerischen Nationalpark

**Artikel:** So kamen die Dinosaurierfährten in den Nationalpark  
**Autor:** Uhr, A.  
**DOI:** <https://doi.org/10.5169/seals-418626>

### **Nutzungsbedingungen**

Die ETH-Bibliothek ist die Anbieterin der digitalisierten Zeitschriften auf E-Periodica. Sie besitzt keine Urheberrechte an den Zeitschriften und ist nicht verantwortlich für deren Inhalte. Die Rechte liegen in der Regel bei den Herausgebern beziehungsweise den externen Rechteinhabern. Das Veröffentlichen von Bildern in Print- und Online-Publikationen sowie auf Social Media-Kanälen oder Webseiten ist nur mit vorheriger Genehmigung der Rechteinhaber erlaubt. [Mehr erfahren](#)

### **Conditions d'utilisation**

L'ETH Library est le fournisseur des revues numérisées. Elle ne détient aucun droit d'auteur sur les revues et n'est pas responsable de leur contenu. En règle générale, les droits sont détenus par les éditeurs ou les détenteurs de droits externes. La reproduction d'images dans des publications imprimées ou en ligne ainsi que sur des canaux de médias sociaux ou des sites web n'est autorisée qu'avec l'accord préalable des détenteurs des droits. [En savoir plus](#)

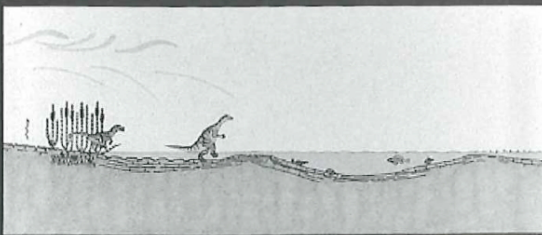
### **Terms of use**

The ETH Library is the provider of the digitised journals. It does not own any copyrights to the journals and is not responsible for their content. The rights usually lie with the publishers or the external rights holders. Publishing images in print and online publications, as well as on social media channels or websites, is only permitted with the prior consent of the rights holders. [Find out more](#)

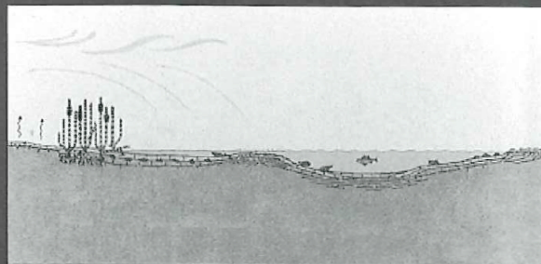
**Download PDF:** 18.02.2026

**ETH-Bibliothek Zürich, E-Periodica, <https://www.e-periodica.ch>**

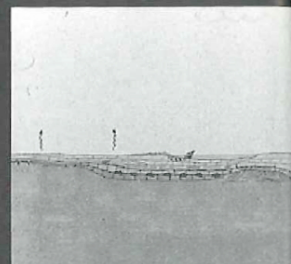
# So kamen die Dinosaurierfährten in



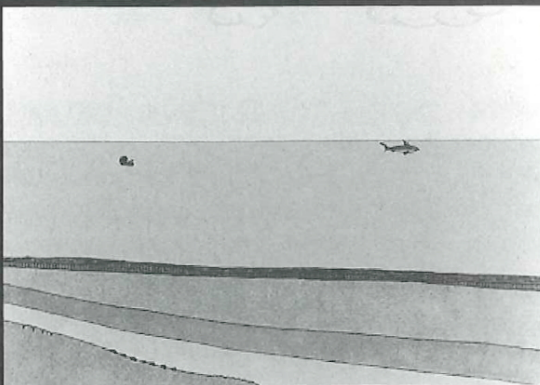
Vor 220 Millionen Jahren:  
Dinosaurier am Rand der Lagune



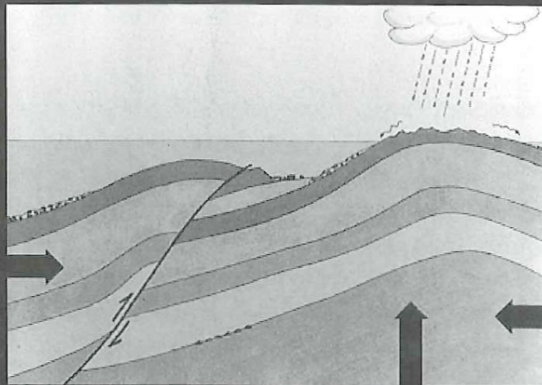
Überdeckung mit Staub und Schlamm



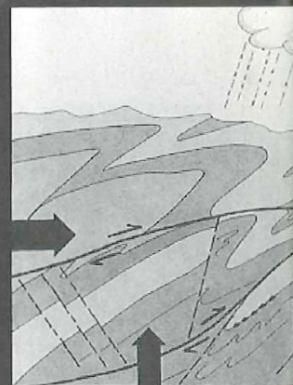
Wiederholte Auffüllung



Vor 180 Millionen Jahren:  
Weitere Absenkung – tiefes Meer

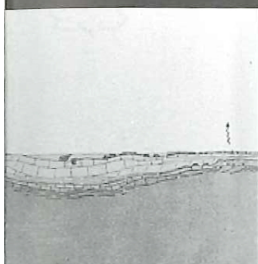


Vor 90 Millionen Jahren:  
Zusammenschub – Beginn der Alpenfaltung

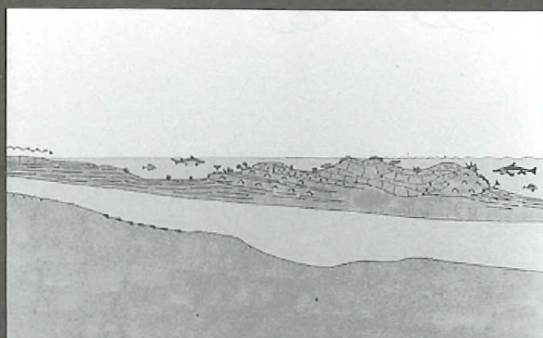


Vor 40 Millionen Jahren:  
Hauptphase der Alpenfaltung

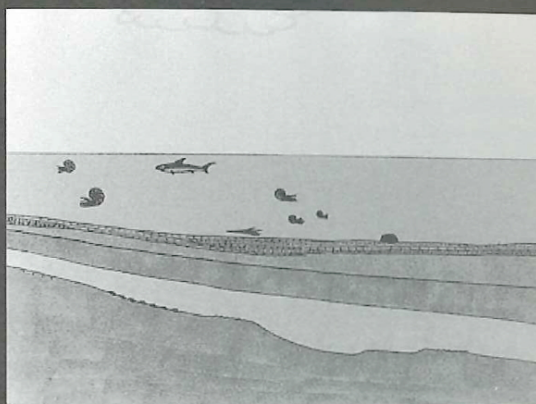
# den Nationalpark



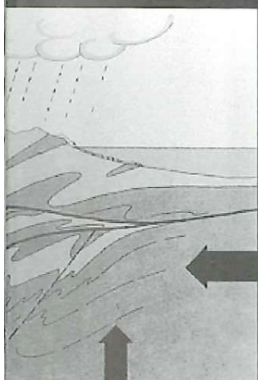
g und Absenkung



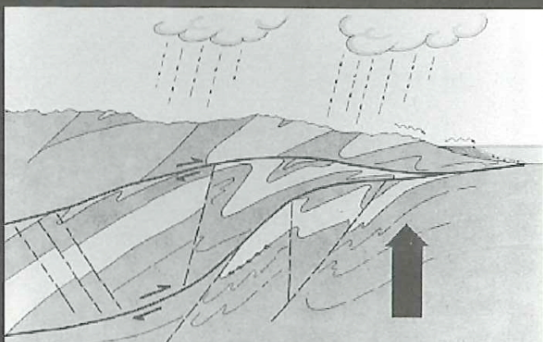
Vor 210 Millionen Jahren:  
Verstärkte Absenkung – Korallenmeer



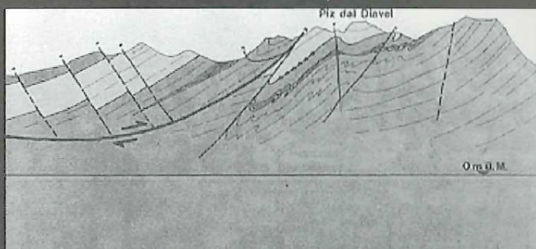
Vor 200 Millionen Jahren:  
Rasche Absenkung – Offenes Meer



n:  
faltung – Überschie-



Vor 30 Millionen Jahren:  
Hebung der jungen Alpen – Erosion



Andauernde Hebung – Steilgestellte  
Spurenschicht durch Erosion freigelegt

# Dinosauria (Saurischia)

Prosauropoda   Sauropoda   Carnosauria   Coelurosauria

**Tertiär**  
65 Mio  
Jahre

**Kreide**

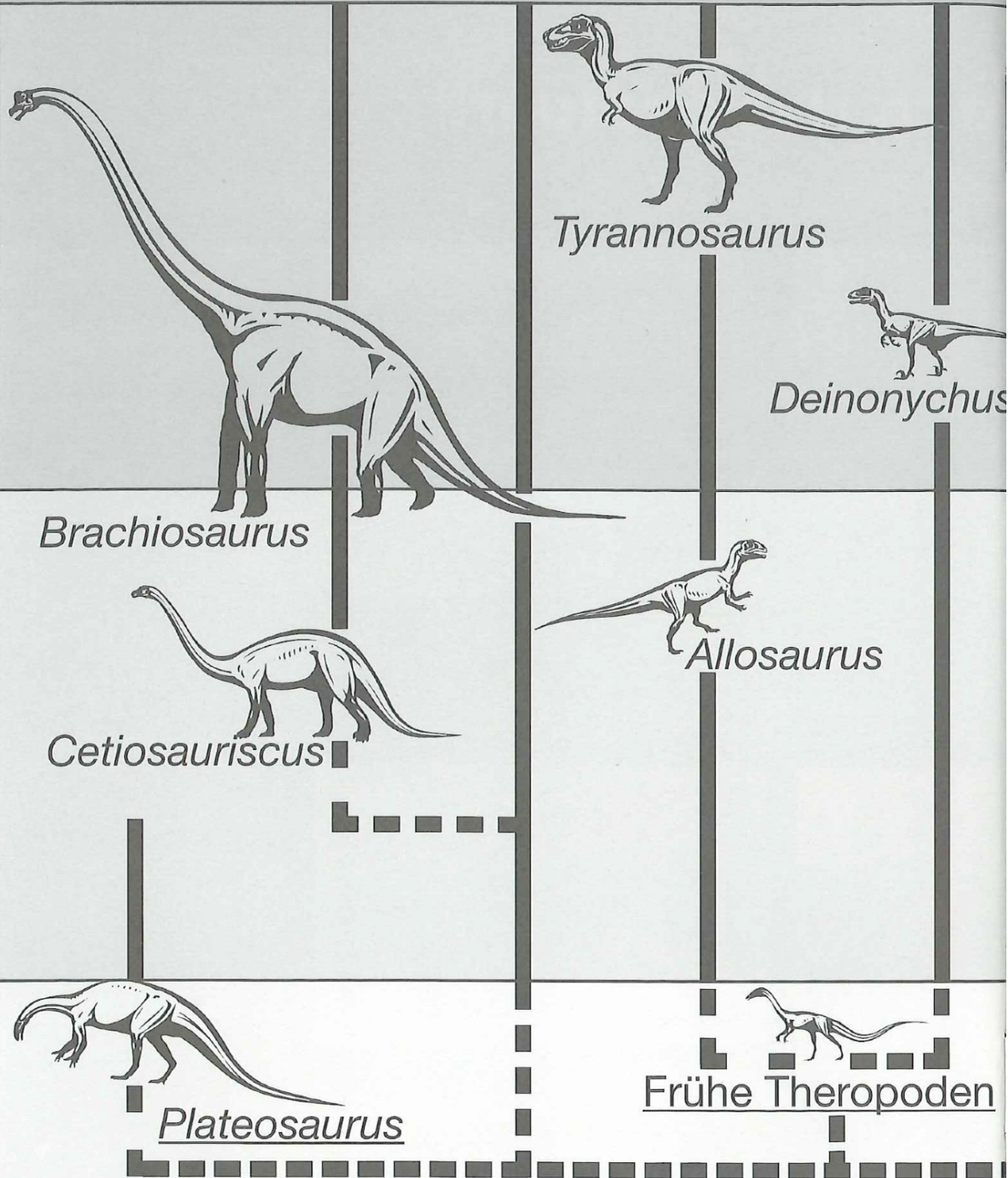
135 Mio  
Jahre

**Jura**

205 Mio  
Jahre

**Trias**

250 Mio  
Jahre

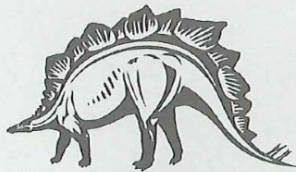


## Dinosauria (Ornithischia)

## Crocodylia



Triceratops



Stegosaurus



Crocodylus



Frühe Ornithischier



Ticinosuchus

Lagosuchus

## Thecodontia

Die Dinosaurier (=Schreckensechsen) waren während der Jura- und Kreide-Zeit weltweit verbreitet und die dominierenden Wirbeltiere des Festlandes. Die ältesten Funde stammen aus der späten Trias. Zu ihnen gehören die Prosauropoden (Plateosaurus) und die frühen Theropoden, die im Nationalpark durch Fährten nachgewiesen sind. Sie stammen vermutlich von kleinen Thecodontiern (Lagosuchus) der mittleren Trias ab. Die Dinosaurier erreichten im späten Jura und in der Kreide ihre grösste Formenvielfalt, starben aber an der Kreide/Tertiär-Grenze aus. Nur ihre nächsten Verwandten, die Krokodile, und ihre direkten Nachfahren, die Vögel, überlebten eine weltweite Katastrophe, die vermutlich durch den Einschlag eines gewaltigen Meteoriten verursacht wurde und neben den Dinosauriern viele andere Tierarten auslöschte.