

**Zeitschrift:** Le nouveau conteur vaudois et romand  
**Band:** 91 (1964)  
**Heft:** 1

**Artikel:** Au 44e Comptoir suisse  
**Autor:** [s.n.]  
**DOI:** <https://doi.org/10.5169/seals-233497>

### **Nutzungsbedingungen**

Die ETH-Bibliothek ist die Anbieterin der digitalisierten Zeitschriften auf E-Periodica. Sie besitzt keine Urheberrechte an den Zeitschriften und ist nicht verantwortlich für deren Inhalte. Die Rechte liegen in der Regel bei den Herausgebern beziehungsweise den externen Rechteinhabern. Das Veröffentlichen von Bildern in Print- und Online-Publikationen sowie auf Social Media-Kanälen oder Webseiten ist nur mit vorheriger Genehmigung der Rechteinhaber erlaubt. [Mehr erfahren](#)

### **Conditions d'utilisation**

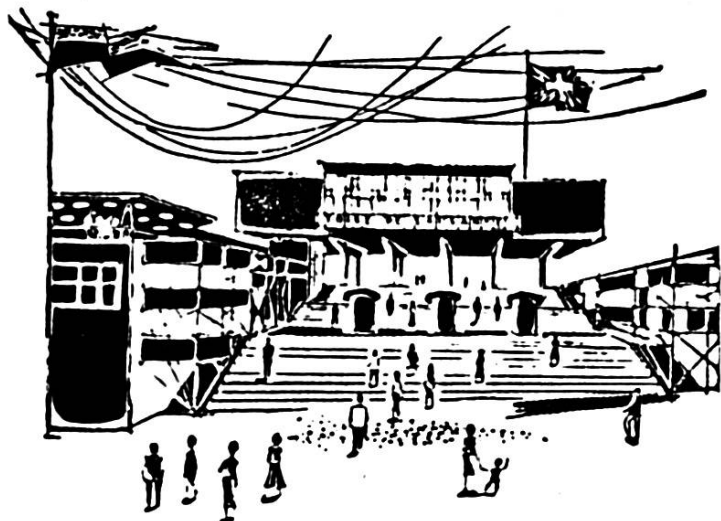
L'ETH Library est le fournisseur des revues numérisées. Elle ne détient aucun droit d'auteur sur les revues et n'est pas responsable de leur contenu. En règle générale, les droits sont détenus par les éditeurs ou les détenteurs de droits externes. La reproduction d'images dans des publications imprimées ou en ligne ainsi que sur des canaux de médias sociaux ou des sites web n'est autorisée qu'avec l'accord préalable des détenteurs des droits. [En savoir plus](#)

### **Terms of use**

The ETH Library is the provider of the digitised journals. It does not own any copyrights to the journals and is not responsible for their content. The rights usually lie with the publishers or the external rights holders. Publishing images in print and online publications, as well as on social media channels or websites, is only permitted with the prior consent of the rights holders. [Find out more](#)

**Download PDF:** 01.02.2026

**ETH-Bibliothek Zürich, E-Periodica, <https://www.e-periodica.ch>**



Au 44<sup>e</sup> Comptoir suisse :

### Une originale et pittoresque attraction

*Pour souligner et pour compléter la première exposition officielle du Japon en Suisse, les parterres de Beaulieu, livrés depuis plusieurs mois aux soins diligents et subtils d'horticulteurs paysagistes sous la direction de M. André Desarzens, chef du Service des parcs et promenades de la ville de Lausanne, ont été transformés en un merveilleux jardin japonais que parfait encore la présence d'une élégante maison de thé typiquement nipone.*

### L'amour des fleurs

*L'attachement que le Japon porte aux arts et à la nature remonte à la plus haute antiquité. Ce « don » se cultive aujourd'hui avec la même passion que jadis. L'amour, le culte même que les Japonais réservent aux fleurs et aux plantes, se traduit dans l'art avec lequel ils les disposent dans leurs demeures et leurs jardins.*

*De génération en génération, ils ont porté cet art à un raffinement inconnu en Occident et c'est cela même que le jardin japonais du 44<sup>e</sup> Comptoir suisse révélera à ses visiteurs pour leur plus grand plaisir. Ce jardin s'étend sur l'ensemble de la pelouse de la Foire de Lausanne. Il comporte une grande rocaille,*

*d'où cascade une source jaillissant d'une colline symbolique. Ce ruisseau constitue l'élément central de l'ensemble. Il bondit à travers de nombreuses chicanes, passe sous un pont arqué pour s'étaler en trois bassins successifs ornés de plantes aquatiques. Des centaines d'arbrisseaux aux essences rares ornent la rocaille et lui confèrent son charme et son cachet si spécial. Ce jardin se complète d'une quinzaine d'ouvrages d'art en pierre, lanternes, bassins et fontaines ; deux chiens de garde artistement sculptés, comme il est de tradition dans certains des plus anciens jardins japonais, parfament l'atmosphère de cette réalisation spectaculaire.*

### Reproduction fidèle d'une maison de thé

*L'ambiance de ce jardin japonais n'aurait pas été complète sans la présence d'une maison de thé, construction à l'architecture caractéristique, aux finitions délicates. Cette maison comprend une partie fermée et une grande galerie qui donne sur le jardin. On accède à l'intérieur du pavillon de thé en respectant les traditions japonaises. Le visiteur doit enlever ses chaussures, prendre place sur des coussins disposés sur des nattes grises « Tatami ». Le service est assuré par de charmantes jeunes filles en kimono. Chaque jour, trois Japonaises feront une démonstration de la cérémonie rituelle du thé.*

**Le prochain numéro, octobre-novembre, 32 pages, paraîtra le 15 octobre.**

### Romands !

Le verre de l'amitié se boit au

**BUFFET DE LA GARE**

Mme Vve Robert Péclard Lausanne