

**Zeitschrift:** Le nouveau conteur vaudois et romand  
**Band:** 80 (1953)  
**Heft:** 8

**Artikel:** Un trait d'union entre la ville et les champs : la centrale laitière  
**Autor:** [s.n.]  
**DOI:** <https://doi.org/10.5169/seals-228619>

### **Nutzungsbedingungen**

Die ETH-Bibliothek ist die Anbieterin der digitalisierten Zeitschriften auf E-Periodica. Sie besitzt keine Urheberrechte an den Zeitschriften und ist nicht verantwortlich für deren Inhalte. Die Rechte liegen in der Regel bei den Herausgebern beziehungsweise den externen Rechteinhabern. Das Veröffentlichen von Bildern in Print- und Online-Publikationen sowie auf Social Media-Kanälen oder Webseiten ist nur mit vorheriger Genehmigung der Rechteinhaber erlaubt. [Mehr erfahren](#)

### **Conditions d'utilisation**

L'ETH Library est le fournisseur des revues numérisées. Elle ne détient aucun droit d'auteur sur les revues et n'est pas responsable de leur contenu. En règle générale, les droits sont détenus par les éditeurs ou les détenteurs de droits externes. La reproduction d'images dans des publications imprimées ou en ligne ainsi que sur des canaux de médias sociaux ou des sites web n'est autorisée qu'avec l'accord préalable des détenteurs des droits. [En savoir plus](#)

### **Terms of use**

The ETH Library is the provider of the digitised journals. It does not own any copyrights to the journals and is not responsible for their content. The rights usually lie with the publishers or the external rights holders. Publishing images in print and online publications, as well as on social media channels or websites, is only permitted with the prior consent of the rights holders. [Find out more](#)

**Download PDF:** 14.01.2026

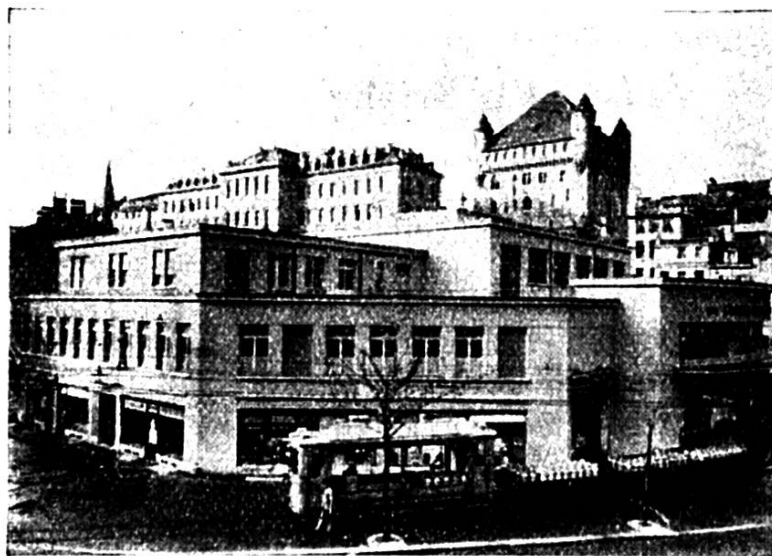
**ETH-Bibliothek Zürich, E-Periodica, <https://www.e-periodica.ch>**

Un trait d'union entre la ville et les champs :

## La Centrale laitière



M. H. MININI  
directeur,  
grand patron  
de toutes les  
"PERRETES"



*Parmi les industries qui contribuèrent pour une large part au développement rationnel de l'économie de notre canton, il convient de citer en ces jours anniversaires de l'entrée de Vaud dans la Confédération suisse, notre industrie laitière. C'est en 1893 que quelques*

*producteurs de lait du pays, clairvoyants et entreprenants, jetèrent les bases de la première fédération laitière de Suisse. Deux ans plus tard, la Laiterie agricole était fondée et faisait triompher les méthodes nouvelles et les exigences de l'hygiène moderne.*

