

**Zeitschrift:** Le nouveau conteur vaudois et romand  
**Band:** 80 (1953)  
**Heft:** 5

## **Werbung**

### **Nutzungsbedingungen**

Die ETH-Bibliothek ist die Anbieterin der digitalisierten Zeitschriften auf E-Periodica. Sie besitzt keine Urheberrechte an den Zeitschriften und ist nicht verantwortlich für deren Inhalte. Die Rechte liegen in der Regel bei den Herausgebern beziehungsweise den externen Rechteinhabern. Das Veröffentlichen von Bildern in Print- und Online-Publikationen sowie auf Social Media-Kanälen oder Webseiten ist nur mit vorheriger Genehmigung der Rechteinhaber erlaubt. [Mehr erfahren](#)

### **Conditions d'utilisation**

L'ETH Library est le fournisseur des revues numérisées. Elle ne détient aucun droit d'auteur sur les revues et n'est pas responsable de leur contenu. En règle générale, les droits sont détenus par les éditeurs ou les détenteurs de droits externes. La reproduction d'images dans des publications imprimées ou en ligne ainsi que sur des canaux de médias sociaux ou des sites web n'est autorisée qu'avec l'accord préalable des détenteurs des droits. [En savoir plus](#)

### **Terms of use**

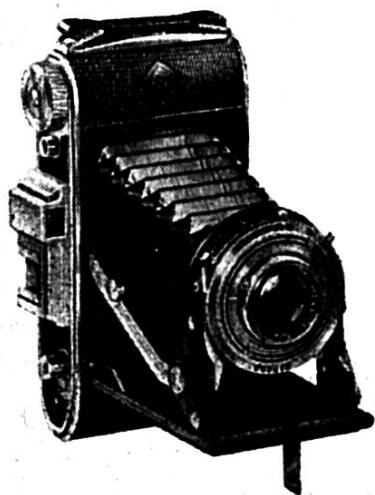
The ETH Library is the provider of the digitised journals. It does not own any copyrights to the journals and is not responsible for their content. The rights usually lie with the publishers or the external rights holders. Publishing images in print and online publications, as well as on social media channels or websites, is only permitted with the prior consent of the rights holders. [Find out more](#)

**Download PDF:** 13.01.2026

**ETH-Bibliothek Zürich, E-Periodica, <https://www.e-periodica.ch>**

*De toutes les distractions, celle dont  
l'écho retentira jusque dans les  
années à venir :*

*La PHOTOGRAPHIE d'amateur.*



APPAREILS -:- FILMS -:- ACCESSOIRES

**A. SCHNELL & FILS**

Place Saint - François 4

LAUSANNE

**Utilisez nos GARDE-MEUBLES et ENTREPOTS modernes**

votre mobilier et vos marchandises dans nos locaux "libres"  
et de "transit" y recevront des soins tout particuliers.

Grandes facilités de livraisons et réexpéditions journalières. Toutes formalités.

**LAVANCHY & Cie, S. A.**

LAUSANNE

Tél. 26 32 32

GARE CENTRALE

**"NOÛTRON COTERD" deux fois par mois...**

Janvier : le lundi 26, de 17 à 19 h., au Buffet de la Gare de Lausanne, 2<sup>e</sup> classe.  
Février : les lundis 9 et 23.

Bienvenue à tous les amis du « Nouveau Conteur ».

La Rédaction.