

Zeitschrift: Le nouveau conteur vaudois et romand
Band: 77 (1950)
Heft: 8

Artikel: Mots croisés : à la mode de chez nous
Autor: [s.n.]
DOI: <https://doi.org/10.5169/seals-227364>

Nutzungsbedingungen

Die ETH-Bibliothek ist die Anbieterin der digitalisierten Zeitschriften auf E-Periodica. Sie besitzt keine Urheberrechte an den Zeitschriften und ist nicht verantwortlich für deren Inhalte. Die Rechte liegen in der Regel bei den Herausgebern beziehungsweise den externen Rechteinhabern. Das Veröffentlichen von Bildern in Print- und Online-Publikationen sowie auf Social Media-Kanälen oder Webseiten ist nur mit vorheriger Genehmigung der Rechteinhaber erlaubt. [Mehr erfahren](#)

Conditions d'utilisation

L'ETH Library est le fournisseur des revues numérisées. Elle ne détient aucun droit d'auteur sur les revues et n'est pas responsable de leur contenu. En règle générale, les droits sont détenus par les éditeurs ou les détenteurs de droits externes. La reproduction d'images dans des publications imprimées ou en ligne ainsi que sur des canaux de médias sociaux ou des sites web n'est autorisée qu'avec l'accord préalable des détenteurs des droits. [En savoir plus](#)

Terms of use

The ETH Library is the provider of the digitised journals. It does not own any copyrights to the journals and is not responsible for their content. The rights usually lie with the publishers or the external rights holders. Publishing images in print and online publications, as well as on social media channels or websites, is only permitted with the prior consent of the rights holders. [Find out more](#)

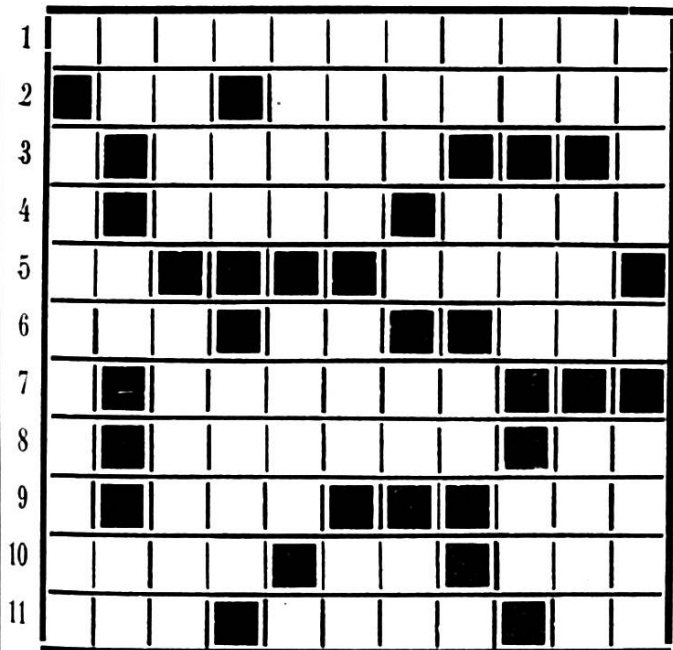
Download PDF: 24.04.2026

ETH-Bibliothek Zürich, E-Periodica, <https://www.e-periodica.ch>

Mots croisés

à la mode de chez nous

1 2 3 4 5 6 7 8 9 10 11



Les mots vaudois sont indiqués par (V.) à la fin des définitions correspondantes.

Horizontalement :

1. Elles n'ont pas le mot pour rire.
2. A la droite du Père ; reine de carreau. (V.)
3. Son accueil est toujours frais.
4. Ville vaudoise où l'on met le pot au feu tous les jours ; lieu de refuge.
5. Carte ; justifie le conseil : frappez toujours à la tête.
6. Exclamation ; plus fort que l'Amour ; un corps éteint.
7. Pièce où sont divulgués les rapports secrets.
8. Provoque des ennuis quand on le prend mal ; on en fait un Napoléon.
9. Moteur ; sage-femme qui intervenait après la naissance.
10. Capitale qui a perdu sa capitale ; oh !!! ; bâtons.
11. Occis ; peut être à la fois muet et éloquent ; phonétiquement : beauté fatale.

Verticalement :

1. Autel où sont sacrifiés les « Compagnons de St-Antoine ».
2. Fin d'infinitif ; possessif ; n'intéresse guère le cartographe.

3. Ne sort que le soir et en tube ; se consume à petit feu.
4. Voyelles ; maître du barreau.
5. facto ; ton de sol.
6. Ses effets limités n'entraînent pas d'importantes mesures ; serre le cou d'une femme ; fédération ouvrière.
7. Pense sans queue ni tête ; consonnes ; pronom.
8. Une pointe du losange ; article renversé ; deux cinquièmes.
9. Sigle d'une société sportive ; beurre, œufs, fromage ; la moitié d'une fine.
10. Préposition ; lieu de réunion d'un grand soir ; réside à l'hôtel du globe.
11. Moitié ; filtre portatif et de modèle ancien.

* * *

Résultats de notre concours de mars

Hélas ! Madame, nous ne demanderions pas mieux que de publier les noms de tous ceux qui nous adressent des « grilles » conformes à la « grille originale », mais où prendre la place dans notre *Conteur* déjà si chargé...

Il y a eu relativement peu d'erreurs dans ce jeu de mars et celles qui furent faites l'ont été par étourderie dans la retranscription.

Le tirage au sort a réparti nos dix abonnements-transmissibles entre :

Mme B. Descoullayes, rue Centrale 29, Chavannes-Renens.

M. Claude Pahud, Lucens (présentation impeccable).

Mlle Béatrice Maire, rue Numa-Droz 60, La Chaux-de-Fonds.

Mme Barraud, Bellevue, Orbe.

M. Ch. Pavillon, Moudon.

M. Jean Landry, Aubépine 37, Lausanne.

Mlle L. Mongeot, Orangerie 4, Neuchâtel.

M. J. Corbaz, route de Cossonay 33, Prilly.

M. Jaques Faucherre, médecin-dent., Moudon.

Mme E. Audergon, Beauregard 20, Neuchâtel.

Les gagnants voudront bien faire connaître l'adresse de l'abonné de leur choix à l'Imprimerie Bron, Pré-du-Marché 11, Lausanne.

Tous les concurrents qui nous adresseront la « grille » ci-dessus remplie conformément à la « grille originale » d'ici au 30 avril seront récompensés d'un abonnement-transmissible.