

**Zeitschrift:** Le nouveau conteur vaudois et romand  
**Band:** 76 (1949)  
**Heft:** 6

**Artikel:** Solution du problème de janvier  
**Autor:** [s.n.]  
**DOI:** <https://doi.org/10.5169/seals-226911>

### **Nutzungsbedingungen**

Die ETH-Bibliothek ist die Anbieterin der digitalisierten Zeitschriften auf E-Periodica. Sie besitzt keine Urheberrechte an den Zeitschriften und ist nicht verantwortlich für deren Inhalte. Die Rechte liegen in der Regel bei den Herausgebern beziehungsweise den externen Rechteinhabern. Das Veröffentlichen von Bildern in Print- und Online-Publikationen sowie auf Social Media-Kanälen oder Webseiten ist nur mit vorheriger Genehmigung der Rechteinhaber erlaubt. [Mehr erfahren](#)

### **Conditions d'utilisation**

L'ETH Library est le fournisseur des revues numérisées. Elle ne détient aucun droit d'auteur sur les revues et n'est pas responsable de leur contenu. En règle générale, les droits sont détenus par les éditeurs ou les détenteurs de droits externes. La reproduction d'images dans des publications imprimées ou en ligne ainsi que sur des canaux de médias sociaux ou des sites web n'est autorisée qu'avec l'accord préalable des détenteurs des droits. [En savoir plus](#)

### **Terms of use**

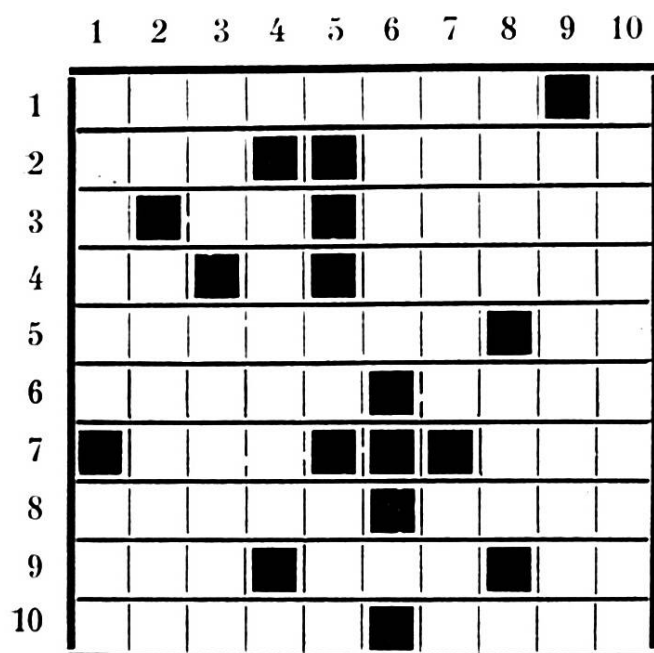
The ETH Library is the provider of the digitised journals. It does not own any copyrights to the journals and is not responsible for their content. The rights usually lie with the publishers or the external rights holders. Publishing images in print and online publications, as well as on social media channels or websites, is only permitted with the prior consent of the rights holders. [Find out more](#)

**Download PDF:** 07.02.2026

**ETH-Bibliothek Zürich, E-Periodica, <https://www.e-periodica.ch>**

# Mots croisés

à la mode de chez nous



Les mots vaudois sont indiqués par (V.) à la fin des définitions correspondantes.

## Horizontalement :

1. Un bon petit gros qui se laisse bien manger. (V.)
2. Poids brut d'une marchandise, emballage compris ; homme dur en affaires.
3. A la droite de Saint-Lin ; petit rongeur.
4. A moitié écrit ; qui a rendu le dernier souffle.
5. Cinglé, un peu piqué (V.) ; il lui arrive de battre la dame.
6. Amoureux ; couverture.
7. Peigne de tisserand ; les premiers à l'arrivée.
8. Vilain. (V.) ; cri des bacchantes.
9. Fille d'Harmonie ; inscription utile pour gens pressés ; nouvelle lune.
10. Ancienne épée longue et étroite ; endroit défendu aux hommes.

## Verticalement :

1. Gosse. (V.) ; oiseau.
2. La plus riche des conjonctions ; grosses fraises.
3. Dans un axiome de modération ; le Sage de la grande armée.
4. Dispute. (V.).

5. Phonét. : habitait l'Olympe ; grimace.
6. Le sort du dindon à Noël.
7. Débarquement en masse du temps de Noé ; inversé : sous une cuirasse dorée.
8. Manie doucement ; trois de Moravie.
9. Apprentis vachers. (V.)
10. Faisaient les châteaux du moyen âge.

El.

## Solution du problème de janvier :

*Horizontalement.* — 1. Déguiller. — 2. Ours ; mifou. — 3. Crouïe ; Ur. — 4. Tés ; dite. — 5. Suicide. — 6. Rue ; toue. — 7. Er ; rétréci. — 8. Suffren ; Is. — 9. S.S. ; arènes. — 10. Epi ; sole.

*Verticalement.* — 1. Doctoresse. — 2. Eure ; urus. — 3. Grosse. — 4. Usu ; R.F. — 5. Imiterai. — 6. LME ; coter. — 7. Li ; diurnes. — 8. Ef ; idée ; no. — 9. Route ; ciel. — 10. Ure ; hisse.

## Résultats de notre concours

Nous avons reçu, cette fois-ci, une vingtaine de « grilles » dont une dizaine étaient justes. La définition « Toujours fauché » (10 horizontal, trois lettres) a induit en erreur plus d'un concurrent qui a estimé, à tort ou à raison, que le mot « Epi » ne répondait pas assez spirituellement à la définition.

L'un d'eux — une dame — a écrit non sans malice « Ami »... Evidemment, il arrive que bien des amis soient « toujours fauchés » quand on a besoin d'eux financièrement...

Le tirage au sort obligatoire a donné le résultat suivant :

1. M. J. Candaux, Prilly.
2. M. Glardon-Deriaz, Gare 18, Vallorbe.
3. Mme Edm. Guinand, Pavés 3a, Neuchâtel.

Tous trois ont droit à un abonnement-transmissible. Ils voudront bien faire connaître à l'Imprimerie Bron, Pré-du-Marché 11, Lausanne, l'adresse de l'abonné de leur choix.

\* \* \*

Un abonnement à tous ceux qui nous enverront la grille ci-dessus remplie correctement d'ici au 28 février.