

**Zeitschrift:** Le conteur vaudois : journal de la Suisse romande  
**Band:** 70 (1931)  
**Heft:** 20

## **Werbung**

### **Nutzungsbedingungen**

Die ETH-Bibliothek ist die Anbieterin der digitalisierten Zeitschriften auf E-Periodica. Sie besitzt keine Urheberrechte an den Zeitschriften und ist nicht verantwortlich für deren Inhalte. Die Rechte liegen in der Regel bei den Herausgebern beziehungsweise den externen Rechteinhabern. Das Veröffentlichen von Bildern in Print- und Online-Publikationen sowie auf Social Media-Kanälen oder Webseiten ist nur mit vorheriger Genehmigung der Rechteinhaber erlaubt. [Mehr erfahren](#)

### **Conditions d'utilisation**

L'ETH Library est le fournisseur des revues numérisées. Elle ne détient aucun droit d'auteur sur les revues et n'est pas responsable de leur contenu. En règle générale, les droits sont détenus par les éditeurs ou les détenteurs de droits externes. La reproduction d'images dans des publications imprimées ou en ligne ainsi que sur des canaux de médias sociaux ou des sites web n'est autorisée qu'avec l'accord préalable des détenteurs des droits. [En savoir plus](#)

### **Terms of use**

The ETH Library is the provider of the digitised journals. It does not own any copyrights to the journals and is not responsible for their content. The rights usually lie with the publishers or the external rights holders. Publishing images in print and online publications, as well as on social media channels or websites, is only permitted with the prior consent of the rights holders. [Find out more](#)

**Download PDF:** 15.01.2026

**ETH-Bibliothek Zürich, E-Periodica, <https://www.e-periodica.ch>**

# BANQUE COMMERCIALE DE LAUSANNE S. A.

Membre fondateur de la  
Banque des lettres de gages d'Etablissements suisses de crédit hypothécaire

## Prêts hypothécaires

en 1<sup>er</sup> et 2<sup>me</sup> rang

**Crédits de construction**

Aux meilleurs conditions



Rue Centrale, 8 LAUSANNE

TÉLÉPHONE 22.254

## Surveillance

les immeubles, villas, parcs, fabriques, banques, chantiers, dépôts, usines, magasins, bureaux, etc.

**Abonnements de vacances et à l'année**  
combinés avec police d'assurance contre le vol par effraction, avec garantie de frs. 100.000.

**Service d'ordre et de surveillance**  
de jour et de nuit, aux expositions, grandes fêtes, courses, régates, journées d'aviation, etc.  
Service spécial pour distribution postale les dimanches et jours fériés.  
Abonnement annuel.

F. MARMILLOD, directeur

La Publicité est votre enseigne offerte  
aux regards de ceux qui ne passent  
pas devant votre Maison.

**L'Illustré** Journal d'actualité mondiale, relatant tous les faits du jour, illustrés et fort bien commentés.  
Beaux feuillets. — Nouvelles variées et choisies. — Récits de voyages. — Alpinisme.  
Siège social : Lausanne, 27 rue de Bourg. - Abonnement 3 mois, fr. 3.80.

## BOURG-CINÉ SONORE

**Du vendredi 15 au  
jeudi 21 mai 1931**

Lilian Harvey Henry Garat  
Olga Tehekova  
René Lefèvre Gaston Jacquet  
dans

## LE CHEMIN DU PARADIS

Le plus étincelant des films-opérettes  
intégralement parlé et chanté en français

Bouilli, avec os le kg. fr. 1.60  
Rôti, sans os » 2.60  
Saucisses et saucissons » 2.60  
Salamis » 3.80

Expéditions. — Demi-port payé.

## Boucherie Chevaline Centrale

Louve, 7. Lausanne — H. Verrey

## Gratis

nous envoyons nos prospectus  
sur articles hygiéniques  
et sanitaires. Joindre 30 cts.  
pour frais. — Case Dara,  
430 Rive, Genève.



Henri Rossier & ses fils, succ.

## VILLENEUVE BÉCHERT-MONNET & Cie LAUSANNE



## TIMBRES METAL

Dateurs, Numéroteurs, etc.

## RÉPARATIONS

Plaques émaillées. Plaques gravées.

## Bonnes Pintes de Chez nous

### Lausanne

#### Café de Lavaux

A. GENDRE

Rue Neuve — Lausanne

Les meilleurs vins

#### Hôtel de France

Angle r. St-Laurent, r. Mauborget  
Cuisine soignée  
Cave renommée

Grand Café-Brasserie - Concerts tous les jours  
Grande salle pour sociétés. Se recommande P. Feraldo

#### Taverne Lausannoise

Montée St-Laurent 16  
Vins de 1<sup>er</sup> choix

Spécialités : Croûtes au fromage et Fondues  
Téléphone 28.808 Henri Röthlisberger

#### Café-Restaurant de l'Ancienne Douane

Caroline 23 Téléphone 27.647  
Abel VUAGNIAUX, nouv. tenanc.

Vins de premier choix. Restauration à toute heure

### Yverdon

#### Hôtel du Paon

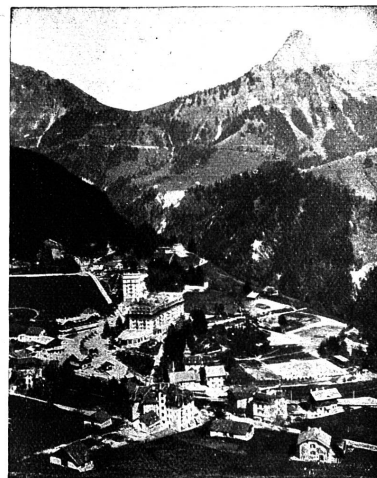
Restauration soignée

Vins de 1<sup>er</sup> choix

Rue du Lac 26

Vve J. Fallet

Chemin de fer électrique Montreux-Oberland bernois



### Spécialité d'

## Appareils Dentaires

Réparations dans les 20 minutes

On reprend les dentiers usagés

Dentiers complets à partir de 100 fr.

## Paul BLANC

Technicien-dentiste

LAUSANNE

Rue de l'Université, 2

Pour les personnes habitant en dehors de  
Lausanne, les frais de voyage seront rem-  
boursés sur les travaux dépassant Fr. 50.—.