

Zeitschrift: Le conteur vaudois : journal de la Suisse romande
Band: 61 (1923)
Heft: 31

Artikel: Chemin de fer électrique Martigny-Châtelard : près de Finhaut : sommet de la crémaillère
Autor: [s.n.]
DOI: <https://doi.org/10.5169/seals-218130>

Nutzungsbedingungen

Die ETH-Bibliothek ist die Anbieterin der digitalisierten Zeitschriften auf E-Periodica. Sie besitzt keine Urheberrechte an den Zeitschriften und ist nicht verantwortlich für deren Inhalte. Die Rechte liegen in der Regel bei den Herausgebern beziehungsweise den externen Rechteinhabern. Das Veröffentlichen von Bildern in Print- und Online-Publikationen sowie auf Social Media-Kanälen oder Webseiten ist nur mit vorheriger Genehmigung der Rechteinhaber erlaubt. [Mehr erfahren](#)

Conditions d'utilisation

L'ETH Library est le fournisseur des revues numérisées. Elle ne détient aucun droit d'auteur sur les revues et n'est pas responsable de leur contenu. En règle générale, les droits sont détenus par les éditeurs ou les détenteurs de droits externes. La reproduction d'images dans des publications imprimées ou en ligne ainsi que sur des canaux de médias sociaux ou des sites web n'est autorisée qu'avec l'accord préalable des détenteurs des droits. [En savoir plus](#)

Terms of use

The ETH Library is the provider of the digitised journals. It does not own any copyrights to the journals and is not responsible for their content. The rights usually lie with the publishers or the external rights holders. Publishing images in print and online publications, as well as on social media channels or websites, is only permitted with the prior consent of the rights holders. [Find out more](#)

Download PDF: 21.02.2026

ETH-Bibliothek Zürich, E-Periodica, <https://www.e-periodica.ch>

ROYAL BIOGRAPH

Place Centrale LAUSANNE Téléphone 29.39
Matinée à 3 h. — Tous les jours. — Soirée à 8 h. 30

Du vendredi 3 au jeudi 9 août 1923
Dimanche 5 août : matinée dès 2 h. 1/2

Programme extraordinaire
T. POWER et Estelle TAYLOR
dans

Des Pas dans les Ténèbres

Grand drame moderne en 4 actes des plus émouvants
et VIOLA DANA
dans une comédie gaie en 3 actes



Jean HUBER

Facteur de pianos

LAUSANNE

Grand choix, neuf et d'occasion.
Réparations et accords propres et durables.
Devis et expertises.

Dépôt BÆSENDORFER. Ancienne maison du pays.



IMPRIMERIE

PACHE-VARIDEL & BRON

PRÉ-DU-MARCHE 9
Téléphone 90.38

Lausanne

TRAVAUX EN TOUS GENRES



VINS DE VILLENEUVE

Médaille d'or, Genève 1896.

MONNET & C^{ie}, Lausanne

Beauté

RAVISSANTE

en 5 à 8 jours

Un teint frais et d'une pureté incomparable obtenus en utilisant **Sérénà**. — Après quelques emplois l'effet est surprenant, le teint devient éblouissant et la peau veloutée et douce.

Sérénà fait disparaître rapidement les impuretés désagréables de la peau, comme rousseurs, rides, cicatrices, feux, taches jaunes, rougeurs du nez, éruptions, points noirs, etc.

Succès garanti

Envoi discret contre remboursement franc de port.

Prix fr. 4.50 & 6.75

Grande Parfumerie

A. EICHENBERGER

Rue de Bourg 21, Lausanne

Quiconque cherche

bonne à tout faire,
cuisinière ou femme de chambre,

insère avec succès une demande dans l'**Oberland**, journal paraissant à Interlaken et répandu dans tout l'Oberland bernois. — Pour insertions, s'adresser à Publicitas S. A., Lausanne. 12

Le



est un Antiseptique et Désinfectant puissant, d'odeur et d'emploi agréables et sans Danger. Il ne tache pas. Le **Savon de toilette au Lysoform**, de fabrication soignée, est prescrit pour tous les soins de la Toilette, son Parfum est très délicat : le carton : 1 fr. 25.

En vente dans toutes les Pharmacies et Drogueries.

GROS. — Société suisse d'antiseptie **LYSOFORM**, Lausanne.



EN VENTE A

L'ADMINISTRATION du « CONTEUR VAUDOIS »

LA CUISINE

DES

REGIMES

888 recettes

pour les maladies de l'estomac et de l'intestin

par le

D^r O. CORNAZ

Un fort volume, relié Fr. 6.—

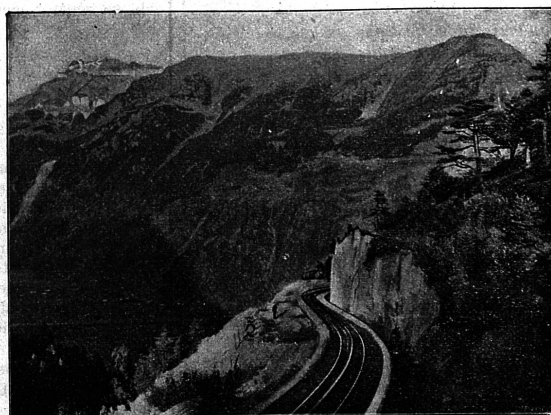
Adresser les commandes à l'administration du « Conteur Vaudois », à Lausanne, qui l'enverra, franco, contre remboursement.



CHEMIN DE FER ÉLECTRIQUE MARTIGNY-CHATELARD



Près de Finhaut.



Sommet de la crémaillère.