

Zeitschrift: Le conteur vaudois : journal de la Suisse romande
Band: 42 (1904)
Heft: 41

Werbung

Nutzungsbedingungen

Die ETH-Bibliothek ist die Anbieterin der digitalisierten Zeitschriften auf E-Periodica. Sie besitzt keine Urheberrechte an den Zeitschriften und ist nicht verantwortlich für deren Inhalte. Die Rechte liegen in der Regel bei den Herausgebern beziehungsweise den externen Rechteinhabern. Das Veröffentlichen von Bildern in Print- und Online-Publikationen sowie auf Social Media-Kanälen oder Webseiten ist nur mit vorheriger Genehmigung der Rechteinhaber erlaubt. [Mehr erfahren](#)

Conditions d'utilisation

L'ETH Library est le fournisseur des revues numérisées. Elle ne détient aucun droit d'auteur sur les revues et n'est pas responsable de leur contenu. En règle générale, les droits sont détenus par les éditeurs ou les détenteurs de droits externes. La reproduction d'images dans des publications imprimées ou en ligne ainsi que sur des canaux de médias sociaux ou des sites web n'est autorisée qu'avec l'accord préalable des détenteurs des droits. [En savoir plus](#)

Terms of use

The ETH Library is the provider of the digitised journals. It does not own any copyrights to the journals and is not responsible for their content. The rights usually lie with the publishers or the external rights holders. Publishing images in print and online publications, as well as on social media channels or websites, is only permitted with the prior consent of the rights holders. [Find out more](#)

Download PDF: 04.04.2026

ETH-Bibliothek Zürich, E-Periodica, <https://www.e-periodica.ch>

Familles de la campagne

Remarque! L'AROME MAGGI est très concentré; qu'on l'emploie donc avec modération. ne doit pas être cuit avec les aliments, mais ajouté à ceux-ci au moment où ils sont prêts à être servis.

emploient avec grand avantage

L'AROME MAGGI

d'ancienne renommée
pour l'amélioration des Potages et Bouillons faibles, Légumes, etc.
En flacons depuis 50 cent. (remplis à nouveau pour 35 cent.)



KURSAAL

Tous les soirs, à 8 1/2 heures.
Dernières représentations de

La Demoiselle

de chez

MAXIM

Mardi.

SPECTACLE-ATTRACTION

Débuts de la

Troupe Japonaise.

15 personnes.

Dimanche à 2 1/2 h.

GRANDE MATINÉE

Librairie A. Lapie

3, rue de la Louve.

Nous avons reçu un beau choix de bons romans: de P. Maël, J. Rameau, M. Serao, Kipling, Uchard, Berthery, Tolstoi, etc., au lieu de 3 fr. 50, net 1 fr. 50.

Gustave Aymard. Aventures de voyages, chaque volume, au lieu de 3 fr., 1 fr. 80.

Beaux volumes de voyages et ouvrages de luxe à prix réduits.

Musique pour piano, à 40 c. Bonnes occasions pour bibliothèques populaires, cabinets de lecture.

MODES

Maison G. Chapuis-Jaton

21, rue St-Laurent, 21

LAUSANNE

Grand choix de modèles et nouveautés pour la saison.

Chapeaux garnis depuis 7 Fr.

DEUIL PRIX MODÉRÉS

Maison de toute confiance.

Timbres en caoutchouc

très solides.

Timbres simples . . . Fr. 0.40
— de 1 à 3 lignes . . . » 0.80
— de forme ovale . . . » 1.50
Monogrammes . . . » 0.80
Cachet pour cire . . . » 0.80

Des exemplaires du prix-courant seront envoyés gratis et franco sur demande par la fabrique

A. Niederhäuser
Granges (Soleure).

Chaussures Viret

18, rue St-François, LAUSANNE

Spécialité:

Chaussures de montagne.

Fabrique de

Timbres caoutchouc

TIMBRES MÉTAL

et tous accessoires.

FERNAND JUNOD

2, Place Riponne, LAUSANNE

Plaques émail en tous genres.

MAISON SPÉCIALE DE

VÊTEMENTS

FAÇON SOignée

EXPERT-COUCPEUR

Belle Draperie et Nouveautés

POUR

VÊTEMENTS

SUR MESURE

PRIX AU PLUS BAS

Marqués en chiffres connus.

ESCOMPTE

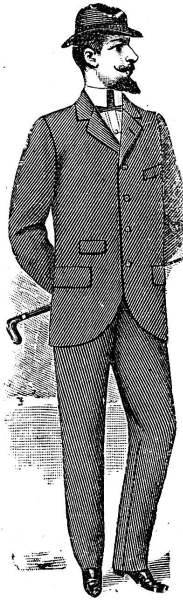
Fermé le dimanche.

Rue du Pont, 22

LAUSANNE

MAIER & CHAPUIS

MAISON MODÈLE



IVROGNERIE

Je me fais un plaisir de vous informer que depuis que j'ai suivi votre traitement par correspondance, je suis tout à fait délivré de mon penchant pour la boisson et que je n'ai plus l'envie de courir d'auberge en auberge et de m'enivrer, comme je le faisais autrefois. Il m'arrive bien encore d'aller quelquefois dans un établissement avec des amis et d'y prendre un verre de bière pour rester en leur compagnie, mais je dois dire que je n'ai plus aucun goût pour les boissons alcooliques. Je suis très heureux d'être guéri de cette affreuse passion et vous remercie de cœur des excellents procédés dont vous vous êtes servis pour cela. Le grand avantage de votre traitement, c'est qu'il peut être suivi par le malade, sans même que celui-ci le sache; il est inoffensif en tous points. Gimmet, dist. Oels en Silésie, 4 octobre 1903. Hermann Schönfeld, propriétaire. — Signature légalisée à Gimmet, le 4 octobre 1903, le notaire: Menzel. — Adresse: **Poli-clinique privée Glaris**, Kirchstrasse, 405, Glaris.

Extraits de Malt du Dr Wander

40 ans de succès

- Chimiquement pur.** Contre la toux et les catarrhes opiniâtres. Fr. 1 30
- Créosoté.** Employé av. gr. succès contre la phtisie pulmonaire. » 2 —
- A l'iodure de fer.** Contre scrophulose, dartres, eczéma, etc. » 1 40
- Au phosphate de chaux.** Contre les affections rachitiques. » 1 40
- A la santaline.** Excellent vermifuge pour enfants. » 1 40
- Au cascara.** Excellent laxatif végétal pour femmes et enfants. » 1 40

Nouveau! Ovo-Maltine. Aliment de force naturel pour neurasthéniques, épuisés, anémiques; nourriture concentrée. » 1 75

Sucre de malt et bonbons de malt « Wander ».

Très recherchés contre les affections catarrhales. — En vente partout.



CHOCOLATS DE MONTREUX SÉCHAUD & FILS

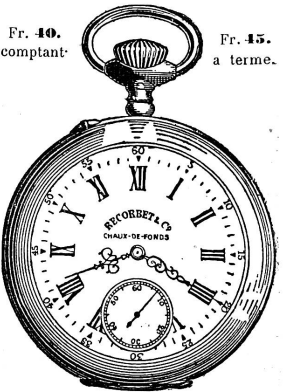
DIRECT DU PRODUCTEUR AU CONSOMMATEUR INNOVATION

10 mois de crédit

quelques centimes par jour SOLIDITÉ PRÉCISION

UNE MINUTE perdue n'est jamais rattrapée. Beaucoup ont passé à côté du bonheur pour ce peu de temps mal employé; il est donc absolument nécessaire, aujourd'hui, d'avoir l'heure exacte, mais une bonne montre coûte cher, sur tout si elle a passé par plusieurs intermédiaires; en vous adressant directement à nous nous vous offrons les avantages d'avoir une belle et bonne montre, à un prix très bas et garantie 5 ans.

Envoyez 5 fr., vos noms et adresse exacts, et, par retour, sans frais, vous recevrez la montre dont reproduction ci-contre, soit une Lépine, double cuvette argent, 0,800, Remontoir, 15 rubis, échappement ancre, Antimagnétique, double plateau et levées en rubis, réglage de précision, superbe décoration, enfin le dernier mot du perfectionnement. Après 8 jours, si vous êtes satisfait, veuillez nous aviser et nous prendrons remboursements mensuels de 4 fr. en date du 1^{er} de chaque mois suivant ou, si vous préférez, au comptant en un seul mandat de 35 fr. (Escompte de 5 fr. au comptant.) Si vous n'êtes pas satisfait, retournez la montre et votre dépit vous sera renvoyé par retour.



SURETÉ ÉLÉGANCE

Pensez aux avantages de notre système Innovation:

8 jours d'essai, 10 mois de crédit, 5 ans de garantie.

Adressez votre demande à

RECORBET & Cie, fabrique d'horlogerie

La Chaux-de-Fonds Indiquer le nom du journal, s. v. p.

Agents sérieux et honnêtes demandés.

VER SOLITAIRE

En réponse à votre lettre, je vous informe avec plaisir qu'après avoir suivi vos prescriptions transmises par correspondance, j'ai été délivré du ver solitaire en trois heures de temps. Je vous prie d'agréer tous mes remerciements et salutations. Bursinel (Vaud), le 20 novembre 1903. Gustave Larpin, fils. — Le syndic sousigné déclare authentique la signature de Gustave Larpin, fils, apposée ci-dessus. Bursinel, le 20 novembre 1903. Roux. — Adresse: **Poli-clinique privée Glaris**, Kirchstrasse, 405, Glaris.

Manufacture lausannoise de Biscuits

Société anonyme.

LAUSANNE

BISCUITS genre anglais, tels que: Albert, Marie, Gingembre, etc.

BISCUITS à l'anis, cannelle, poivre, sel, etc.

Fabrication toute moderne, procédés entièrement mécaniques.

L'Usine peut être visitée les mercredi, jeudi et vendredi de chaque semaine, de 2 à 5 h. du soir.

VINS de VILLENEUVE

Médaille d'or. Genève 1896. 10

Médaille d'argent, Paris 1900.

Emile MONNET, Lausanne.

Raisins du Valais

O. de Riedmatten, Sion.

5 kg. fco. Fr. 4.— contre rembourse.

CRÉDIT YVERDONNOIS, Yverdon

Fondé en 1869.

Reçoit des sociétaires en tout temps.

S'occupe de toutes les opérations de Banque.

Escompte, Encaissements, Achat et Vente de titres, etc.

Le tout aux meilleures conditions.

Bonifie aux dépôts:

En Compte-courant, 3 % sans Commission.

En Caisse d'épargne, 3 1/2 % avec facilités de remboursements.

A 1 an de terme, 3 1/2 %.

A 3 ans de terme, 4 %.