

**Zeitschrift:** Le conteur vaudois : journal de la Suisse romande  
**Band:** 22 (1884)  
**Heft:** 9

**Anhang:** Supplément du Conteur vaudois  
**Autor:** [s.n.]

### **Nutzungsbedingungen**

Die ETH-Bibliothek ist die Anbieterin der digitalisierten Zeitschriften auf E-Periodica. Sie besitzt keine Urheberrechte an den Zeitschriften und ist nicht verantwortlich für deren Inhalte. Die Rechte liegen in der Regel bei den Herausgebern beziehungsweise den externen Rechteinhabern. Das Veröffentlichen von Bildern in Print- und Online-Publikationen sowie auf Social Media-Kanälen oder Webseiten ist nur mit vorheriger Genehmigung der Rechteinhaber erlaubt. [Mehr erfahren](#)

### **Conditions d'utilisation**

L'ETH Library est le fournisseur des revues numérisées. Elle ne détient aucun droit d'auteur sur les revues et n'est pas responsable de leur contenu. En règle générale, les droits sont détenus par les éditeurs ou les détenteurs de droits externes. La reproduction d'images dans des publications imprimées ou en ligne ainsi que sur des canaux de médias sociaux ou des sites web n'est autorisée qu'avec l'accord préalable des détenteurs des droits. [En savoir plus](#)

### **Terms of use**

The ETH Library is the provider of the digitised journals. It does not own any copyrights to the journals and is not responsible for their content. The rights usually lie with the publishers or the external rights holders. Publishing images in print and online publications, as well as on social media channels or websites, is only permitted with the prior consent of the rights holders. [Find out more](#)

**Download PDF:** 02.04.2026

**ETH-Bibliothek Zürich, E-Periodica, <https://www.e-periodica.ch>**

# SUPPLÉMENT DU CONTEUR VAUDOIS

## PRIX DES ANNONCES :

15 cent. la ligne ou son espace. — *Rabais sur les annonces répétées.*  
Les annonces se paient comptant et sont reçues jusqu'au  
jeudi soir.

On peut déposer les annonces : Au magasin de papeterie L. MONNET, rue Pépinet ; — Agence de change, J. GUILLOUD, 1, même rue ; — Imprim. Howard Guilloud et Cie., Place St-Laurent, 24, Lausanne.

Toute lettre et tout envoi doivent être affranchis.

Le CONTEUR VAUDOIS étant très répandu dans les villes et les campagnes de la Suisse romande, ainsi que dans presque tous les Cercles, Hôtels, Pensions, Cafés, etc., et restant en lecture pendant huit jours, offre de réels avantages pour les annonces.



Le mot de l'é-nigme du dernier numéro est oreilles. Nous avons reçu 16 réponses justes ; la prime est échue à M. Ch. L. Huguenin, fabricant, au Locle.

### Problème.

Une forteresse est entourée d'un fossé large de 3 mètres ; on laisse une sentinelle en dehors du fossé avec ordre de se retirer à l'approche de l'ennemi ; mais comme le pont-levis est levé, on lui donne deux planches dont la longueur est de 2.70 mètres chacune. Comment la sentinelle doit-elle placer les planches pour rentrer au fort, et sont-elles assez longues ? M. D.

Prime : Un calendrier.

Le jeune Tomy assiste à un grand dîner donné par ses parents. Au dessert, on apporte un magnifique gâteau, et quand tous les invités sont servis, la mère de Tomy l'invite à tendre son assiette.

— Non, maman, dit-il, je n'en veux pas.

— Pourquoi ?

— Parce que...

— Cependant, tu adores les gâteaux!...

— C'est que... celui-ci, je l'ai vu faire !

## CONCOURS

Par suite d'expiration de fonctions, trois places d'internes à l'Hôpital cantonal deviendront prochainement vacantes.

MM. les élèves en médecine qui désirent offrir leurs services pour remplir ces emplois, sont avisés qu'ils doivent se faire inscrire au bureau des Secours publics, Cité-devant, n° 9, d'ici au 20 mars courant.

Les examens commenceront, s'il y a lieu, le 26 mars et l'entrée en fonctions aura lieu le 1<sup>er</sup> avril suivant, pour une durée d'une année.

Les médecins patentés depuis plus d'une année ne sont pas admis au concours. [15]

Lausanne, le 15 février 1884.

Bureau des Secours publics.

## Au Petit Bénéfice

5, Place St-Laurent, 5.

MISE EN VENTE  
DE

Toilerie, Literie et Articles  
blancs.

Toiles de coton blanchies.

**Calicots**, depuis 25 à 40 c.  
**Cretonnes fines**, pour chemises, à 65, 70 et 80 c.  
**Cretonnes fortes**, à 50, 65, 70 et 75 c.  
**Shirting** pour chemises, à 50, 55, 60, 70 et 80 c.  
**Cretonnes**, largeur 130 cm., pour oreillers, à 90 c. et 1 fr.  
**Cretonnes**, largeur 180 cm., blanchies et mi-blanchies, depuis 1 fr. 60  
**Piqué, Brillantine et Bazin**, depuis 40 c.  
**Piqué peluché**, dep. 1 fr. 25  
**Triplure extra**, à 70 et 80 c

Toiles de coton écruës.

Largeur 72 cm., depuis 30 c.  
» 80 et 85 cm., depuis 40, 50 et 60 c.  
» 180 cm., à 90 c., 1 fr. et 1 fr. 10  
» 100 cm., double chaîne, à 75 c.  
» 2 mètr., double chaîne, ménage, à 1 fr. 80

## CAFÉ-RESTAURANT DE LA JOLIETTE

PLACE MONTBENON, près du Tribunal fédéral, LAUSANNE,  
Tenu par Jules Christinat.

Consommation de premier choix. Bière de Berthoud.

Tir au Flobert, au jardin.

Jeux de boucle et de tonneau. Jeu de quilles s'éclairant le soir.

Service sérieux, prompt et soigné [1]

## TISANE DÉPURATIVE

dite merveilleuse.

la plus efficace des tisanes pour purger et purifier le sang.

Prix : 1 fr. le paquet.

## PHARMACIE MORIN

place de la Palud, 21,

LAUSANNE [14]

## Cannes. -- Cravaches.

Immense choix. Prix très modérés. [20]

Rue Centrale, 3, magasin de tabacs.

GROS ET DÉTAIL [17]

### Linges.

**Linge de cuisine**, à 45-50 c.  
**Linge de toilette**, damasés, à 50 c.  
**Serviettes**, la douz. dep. 8 fr.  
**Nappages blanchis et mi-blanchis**, larg. 140 cm., dep. 1 fr. 80 à 2 fr. 50

**Étoffes pour ameublements.**  
Immense assortiment de **cretonnes croisées**, dessins assortis sur fond noir et grenat, article valant partout 90 cent., seront vendues à 65 c.  
**Cretonnes crépées**, dessins riches, à 1 fr. 10  
Immense assortiment de **cretonnes** pour fourres, garanti rouge Limoges, à 60 c.  
**Indiennes** pour enfourrages, dessins ord., dep. 30-40-50 c.  
Assortiment compl. p **grands et petits rideaux.**

### Literie.

**Plumes ord.**, le 1/2 kilo, 1 fr.  
**Plumes** bonne qualité, le 1/2 kilo, 1 fr. 50 c. et 2 fr.  
**Coton** pour duvets, le 1/2 kilo à 3 fr. 75, 4 fr. 50 et 5 fr. 50  
**Bon crin animal**, depuis 1 fr. 25 et 2 fr. 50 le 1/2 kilo.  
**Crin d'Afrique**, 1<sup>re</sup> q. 28 c. » 2<sup>e</sup> q. 26 c.  
Grand assortiment de **couvertures** grises et blanches.  
Immense choix de **cotonnes pour robes et tabliers**, larg. 100 cm. à 80 c.

Le magasin des Escaliers-du-Marché est transféré place St-Laurent, 5. [19]

## PIERRES DE TAILLE

POUR

### CONSTRUCTION

Granits, Marbres et Rochers.

ESCALIERS — BALCONS. — BASSINS

Marbre gris, rouge griotte de la Verne (Hte-Savoie). — Pierres d'Hauteville et Gillebois (Isère et Ain) — Pierres blanches d'Agier. Dalles de Sembrancher.

Amidogène et mèches minières. LAVOIRS, REGARDS  
Plaques à bouchons et bordures de jardins.

S'adresser à **C. Chamorel**, entrepreneur et marchand de pierres, à Lausanne, dépôt rue St-Roch. (55)

DEVIS SUR DEMANDE

## MAGASIN DE MEUBLES

LOUIS ROSSY,

tapissier, Grand-St-Jean 21,

LAUSANNE

Lits en fer, literie, sommiers élastiques, etc.

Trousses complètes pr la ville.

Spécialité pour la campagne. (85)

CHOGOLAT  
**Séchaud**

Nouveau procédé de fabrication.

## HOWARD, GUILLOUD & C<sup>ie</sup>

Place Saint-Laurent, 24

LAUSANNE

se charge des impressions en tous genres, labours, journaux, têtes de lettres, cartes d'adresse et de visite, factures, registres, etc., etc.

SPÉCIALITÉ D'IMPRESSIONS

à l'encre communicative

Avant l'emploi de l'encre communicative, on ne pouvait reproduire au copie de lettre que les documents manuscrits, tandis qu'avec cette encre, on peut aujourd'hui les reproduire, impression et manuscrit, au complet, ce qui rend le copie de lettres d'autant plus authentique.

Le prix de ces impressions n'étant guère plus élevé que celui des impressions à l'encre ordinaire, en permet l'accès facile à tous les genres d'administration, de commerce ou d'industrie.

## FOURNEAUX POTAGERS

depuis 70 francs,

chez Em. COLLET, rue d'Etraz, LAUSANNE.

## CAFÉ DE LA BANQUE

à 30 c. la canette, [18]

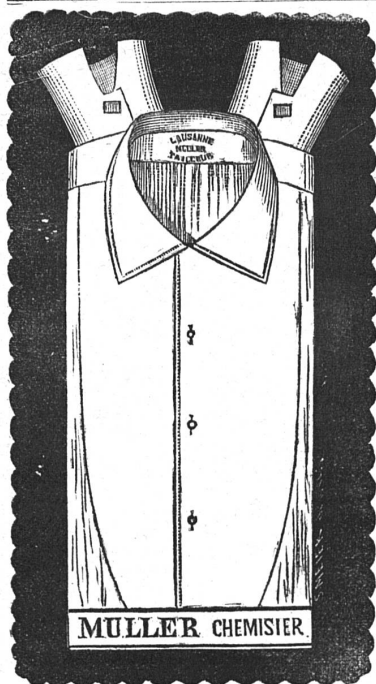
Löwenbräu de Munich.

## Café-Restaurant CHRISTIN

Logis à pied

place Longemalle, GENÈVE.  
Spécialité de vins de La Côte, Villeneuve et Yvorne. [207]

On demande pour de suite, un **jardinier** connaissant bien la taille des arbres et la culture des légumes. S'adresser à BONNET, jardinier-arboriculteur, à la gare de Renens. [17]



# J. MULLER

MARCHAND-TAILLEUR & CHEMISIER

30, RUE DE BOURG, 30

au premier étage.

Chemises sur mesure depuis 6 francs.

CRAVATES, BRETelles ET ARTICLES DE FANTAISIE

Assortiment de nouveautés pour vêtements complets.

MARCHANDISES DE PREMIER CHOIX

COUPE ÉLÉGANTE

[224

## Les fameux engrais superphosphates

de la fabrique H. et E. Albert, à Biebrich sur Rhin, pour prairies, graines, pommes de terre, raves, betteraves, navets, choux et autres légumes, tabacs, pour des arbres fruitiers, pour jardins, ainsi que les fertilisateurs pour vignes, sont en vente aux dépôts que voici :

Chez la Société industrielle du Boiron, près Nyon.

MM. Charles Junod, à Morges.

Jean Rod, Vevey.

Henri Mégroz-Duflon, négociant, Grandvaux sur Cully.

Grognoz frères, Echallens.

(A. Zuberbühler, hôtel du Pont, Moudon.

(Jules Gentil-Germond, cafetier, Courtilles sur Lucens.

Ls Hermann Mercier, négociant, Yverdon.

Alphonse Salvisberg, camionneur, Avenches.

Ls Duvoisin-Eschimann, négociant, Yverdon.

Ls Dénézéaz, négociant, Cossonay.

St Bourgeois, Bex.

Jaques Lin Granges-Marnand.

Eugène Ecoffey, gare Concise.

Grâce aux importantes mines de phosphorite dont MM. Albert sont propriétaires, cette fabrique est à même de lutter avantageusement avec toute concurrence, ses produits étant reconnus comme **très efficaces par une expérience de 20 ans**

La fabrique occupe 600 ouvriers et a une production annuelle d'un million de quintaux.

L'Agence générale de H. et E. Albert,  
de Biebrich sur Rhin,  
Pour la Suisse et la France,  
**Muller & Co, à Zolingue.**

[16]

## La COMPAGNIE D'ASSURANCES IMPÉRIALE de Brême

s'occupe uniquement de la dotation des filles au-dessous de cinq ans. — Conditions avantageuses. — Avec un versement annuel de fr. 2 et un droit d'inscription de fr. 18 payable une fois pour toutes, on assure fr. 1000, versés au moment du mariage. — Pour fr. 10,000, on paie fr. 20 annuellement et fr. 153 d'entrée.

S'adresser, pour tous renseignements, à **H. Fivaz**, agent général, à Lausanne. [13

### MAISON DE SANTÉ ET D'ACCOUCHEMENT

## GRAND ÉTABLISSEMENT HYDROTHÉRAPIQUE

GENÈVE DES BAINS DE L'ARVE GENÈVE

PROPRIÉTAIRE DIRECTRICE :

**Mme E. Gaillard née Renard**

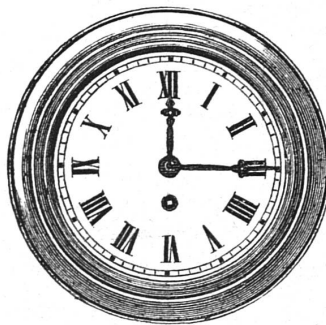
SAGE-FEMME DIPLOMÉE

Chemin des Bains, 20, Plainpalais, Genève.

Reçoit des pensionnaires pour accouchements et soins des maladies des dames.

**PRIX MODÉRÉS**

215



Pour 12 fr. 50 c. on obtient une jolie pendule ronde, gase remontant tous les 8 jours, à ressort, diamètre 31 centimètres, se réglé. (Voir la vignette). Ces pendules conviennent surtout pour bureaux, magasins, cafés, brasseries, etc.

L'emballage est gratuit.

[14

**PAUL DESSAULES**, Successeur de DESSAULES frères,  
Magasin d'horlogerie, **CERNIER** (Neuchâtel).

EN VENTE CHEZ TOUS LES LIBRAIRES

L E

## Code fédéral des obligations

et la loi fédérale sur la capacité civile.

ÉDITION CERTIFIÉE AUTHENTIQUE PAR L'AUTORITÉ COMPÉTENTE

OUVRAGE ANNOTÉ

indiquant pour chaque article

- 1° La concordance avec la loi française,
- 2° La corrélation des articles entr'eux,

et contenant en outre

- 3° Une table de corrélation entre la législation française et la législation fédérale,
- 4° Une table de concordance du Code des obligations avec les lois de l'empire allemand,
- 5° Une table alphabétique des matières,

[148

PAR

**CHARLES SOLDAN**

Juge au Tribunal cantonal vaudois et ancien avocat à Lausanne.

Prix : fr. 3.50 broché et fr. 4 relié.

## ACHAT ET VENTE DE FONDS PUBLICS

ACTIONS, OBLIGATIONS, LOTS A PRIMES, etc.

[13

**J. GUILLOUD**, Lausanne.