

Zeitschrift: Collage : Zeitschrift für Raumentwicklung = périodique du développement territorial = periodico di sviluppo territoriale

Herausgeber: Fédération suisse des urbanistes = Fachverband Schweizer Raumplaner

Band: - (2023)

Heft: 3

Artikel: Les vélos-cargos dans la logistique urbaine

Autor: Lurkin, Virginie

DOI: <https://doi.org/10.5169/seals-1050171>

Nutzungsbedingungen

Die ETH-Bibliothek ist die Anbieterin der digitalisierten Zeitschriften auf E-Periodica. Sie besitzt keine Urheberrechte an den Zeitschriften und ist nicht verantwortlich für deren Inhalte. Die Rechte liegen in der Regel bei den Herausgebern beziehungsweise den externen Rechteinhabern. Das Veröffentlichen von Bildern in Print- und Online-Publikationen sowie auf Social Media-Kanälen oder Webseiten ist nur mit vorheriger Genehmigung der Rechteinhaber erlaubt. [Mehr erfahren](#)

Conditions d'utilisation

L'ETH Library est le fournisseur des revues numérisées. Elle ne détient aucun droit d'auteur sur les revues et n'est pas responsable de leur contenu. En règle générale, les droits sont détenus par les éditeurs ou les détenteurs de droits externes. La reproduction d'images dans des publications imprimées ou en ligne ainsi que sur des canaux de médias sociaux ou des sites web n'est autorisée qu'avec l'accord préalable des détenteurs des droits. [En savoir plus](#)

Terms of use

The ETH Library is the provider of the digitised journals. It does not own any copyrights to the journals and is not responsible for their content. The rights usually lie with the publishers or the external rights holders. Publishing images in print and online publications, as well as on social media channels or websites, is only permitted with the prior consent of the rights holders. [Find out more](#)

Download PDF: 27.04.2026

ETH-Bibliothek Zürich, E-Periodica, <https://www.e-periodica.ch>

Les vélos-cargos dans la logistique urbaine

VIRGINIE LURKIN

Professeure PTC en Mobilité et Logistique Urbaine à HEC Lausanne, Université de Lausanne

Entretien réalisé par Daniel Baehler, rédaction de COLLAGE

COLLAGE (C) : Quelle est votre vision de la logistique urbaine ?

VIRGINIE LURKIN (VL) : L'augmentation de la population urbaine et l'essor du commerce en ligne ont amené de plus en plus de livraisons en villes. Le défi actuel de la logistique urbaine est de trouver comment accommoder tous ces flux logistiques tout en limitant leurs impacts environnementaux. C'est une problématique complexe qui nécessite une approche holistique. Cela passe par une combinaison de solutions basées sur des innovations technologiques et sociales, que soit en matière de véhicules, par exemple électriques, autonomes ou partagés, ou en matière de prise de décisions, par exemple avec la gestion intelligente des itinéraires.

Il s'agit aussi de créer de nouveaux modèles économiques capables d'intégrer tous les acteurs du système, leurs besoins mais aussi leurs interactions et leur collaboration.

C : Quel est le potentiel des vélos-cargos dans le transport urbain de marchandises ?

VL : Leur potentiel est énorme, principalement en raison de leur faible empreinte carbone. Ils sont une alternative durable aux camions de livraison polluants et sont donc importants dans la lutte contre le changement climatique. Leur capacité à circuler et stationner dans des espaces restreints les rends aussi avantageux en termes de trafic routier. Enfin ils sont silencieux, ce qui contribue aussi au bien-être des citoyens.

C : Quelles sont les limites des vélos-cargos dans le transport urbain de marchandises ?

VL : Leur capacité de charge est limitée, et même si l'assistance électrique permet une plus grande distance, ils restent davantage adaptés à des livraisons de courte distance. Il faut donc les intégrer dans une infrastructure adaptée, notamment avec la création de hubs logistiques.

C : Quelles sont les conditions-cadres nécessaires pour une transition vers une utilisation accrue des vélos-cargos dans le transport de marchandises en milieu urbain ? Que peuvent faire les cantons et les communes ?

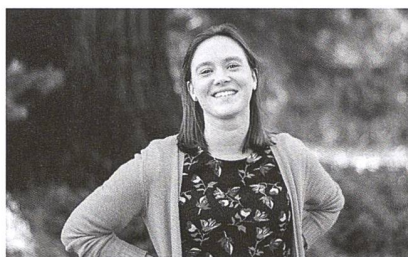
VL : L'année passée, nous avons lancé une enquête nationale sur l'utilisation du vélo-cargo. Les résultats ont montré que les conditions de circulation peu accueillantes restent le principal obstacle à l'utilisation des vélos-cargos. Les cantons et communes ont un rôle clé à jouer dans la création d'une infrastructure routière sûre et adaptée pour les vélos-cargos, y compris en matière d'espaces de stationnement. Des aides financières pourraient aussi être accordées aux entreprises qui souhaitent investir dans l'acquisition de vélos-cargos.

INFORMATIONS COMPLÉMENTAIRES

www.unil.ch/ouvema/velo-cargo

CONTACT

virginie.lurkin@unil.ch



VIRGINIE LURKIN