

Zeitschrift:	Collage : Zeitschrift für Raumentwicklung = périodique du développement territorial = periodico di sviluppo territoriale
Herausgeber:	Fédération suisse des urbanistes = Fachverband Schweizer Raumplaner
Band:	1 (2004)
Heft:	2
Rubrik:	Einführungskurs der RaumplanungszeichnerInnen in Collorgues, Südfrankreich

Nutzungsbedingungen

Die ETH-Bibliothek ist die Anbieterin der digitalisierten Zeitschriften auf E-Periodica. Sie besitzt keine Urheberrechte an den Zeitschriften und ist nicht verantwortlich für deren Inhalte. Die Rechte liegen in der Regel bei den Herausgebern beziehungsweise den externen Rechteinhabern. Das Veröffentlichen von Bildern in Print- und Online-Publikationen sowie auf Social Media-Kanälen oder Webseiten ist nur mit vorheriger Genehmigung der Rechteinhaber erlaubt. [Mehr erfahren](#)

Conditions d'utilisation

L'ETH Library est le fournisseur des revues numérisées. Elle ne détient aucun droit d'auteur sur les revues et n'est pas responsable de leur contenu. En règle générale, les droits sont détenus par les éditeurs ou les détenteurs de droits externes. La reproduction d'images dans des publications imprimées ou en ligne ainsi que sur des canaux de médias sociaux ou des sites web n'est autorisée qu'avec l'accord préalable des détenteurs des droits. [En savoir plus](#)

Terms of use

The ETH Library is the provider of the digitised journals. It does not own any copyrights to the journals and is not responsible for their content. The rights usually lie with the publishers or the external rights holders. Publishing images in print and online publications, as well as on social media channels or websites, is only permitted with the prior consent of the rights holders. [Find out more](#)

Download PDF: 26.01.2026

ETH-Bibliothek Zürich, E-Periodica, <https://www.e-periodica.ch>

Einführungskurs der RaumplanungszeichnerInnen in Collorgues, Südfrankreich

Alle 2 Jahre wird für die RaumplanungszeichnerInnen in Ausbildung ein Einführungskurs durchgeführt. Dieser Kurs dauert eine Woche und findet seit vielen Jahren in Collorgues, Südfrankreich statt.

Es freut uns, Ihnen Eindrücke, Arbeiten und Impressionen aus dieser Woche näher bringen zu können. Eindrücke auch, die zeigen wie vielfältig und anspruchsvoll die Ausbildung der RaumplanungszeichnerInnen ist

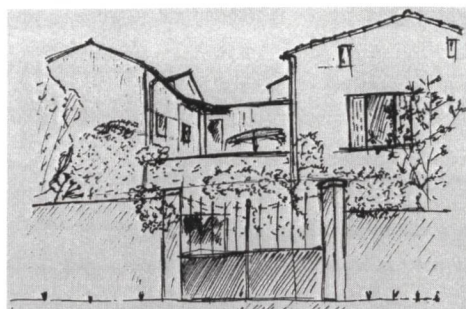
EK Collorgues –mehr als nur Arbeiten...

«Die Projektwoche in Collorgues, Südfrankreich, war einmal mehr ein voller Erfolg. Es hat wieder einmal mehr gezeigt, dass eine solche Woche nicht nur die Klassen zusammenschweisst, sondern das Verhältnis zwischen Lehrer und Schüler persönlicher und tiefer werden lässt, als ich das sonst kennen-gelernt habe.»

Vergangenes erforschen und darstellen

Die TeilnehmerInnen des 1. und 2. Lehrjahres erhielten den Auftrag, auf einem weiteren Abschnitt der Bahnline Uzès-Alès, Frankreich, das ehemalige Bahntrasse ausfindig zu machen, planlich

und kartografisch festzuhalten und die noch vorhandene Infrastruktur aufzunehmen und zu inventarisieren. Hier einige Auszüge dieser Arbeiten. Die TeilnehmerInnen des 3. und 4. Lehrjahres erhielten den Auftrag, einen Ausschnitt der mediterranen Landschaft bewusst nach ästhetischen Merkmalen zu untersuchen und zu erfassen. Sie



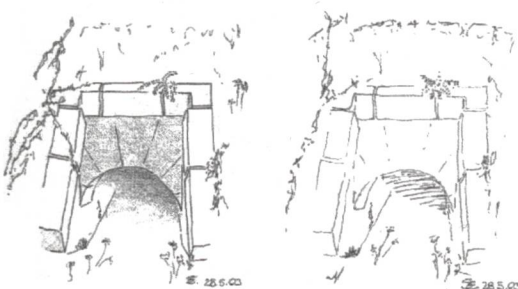
erkannten die einzelnen Elemente, analysierten das Zusammenspiel von Geländeform, Vegetation sowie menschlicher Nutzung, suchten nach wiederkehrenden Mustern und lernten so die Landschaft verstehen. In Form von objektiven und persönlich geprägten Texten, Skizzen, Bildern und einem Plan übermittelten sie die gesammelten Landschaftsbilder in ihrer Projektarbeit «Landschaftsanalyse».

Weitere Informationen und Kontakte:

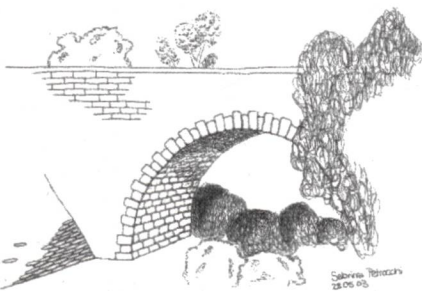
RaumplanungszeichnerIn ist eine BBT anerkannte Ausbildung. Möchten Sie weitere Informationen, namentlich zur Lehrlingsausbildung und Schaffung von Lehrlingsplätzen in Büro oder Verwaltung? Wenden Sie sich bitte an:
Geschäftsstelle FSU
Sekretariat Berufsbildungskommission
Frau Claudia Kretz, Vadianstrasse 37
9001 St. Gallen, T. 071 222 52 52, Info@f-s-u.ch

► Matthias Brack,
Raumplanungszeichner

Querprofil Bachdurchlass.
Originalmassstab: 1:100
Gezeichnet von Reto Weidmann.



Versteckt geht hier ein Bach durch das Viadukt.
Gezeichnet von Simone Enslin.



Eine Brücke über die früher die Eisenbahn fuhr.
Gezeichnet von Sabrina Petrocchi.

