

Zeitschrift: Collage : Zeitschrift für Raumentwicklung = périodique du développement territorial = periodico di sviluppo territoriale

Herausgeber: Fédération suisse des urbanistes = Fachverband Schweizer Raumplaner

Band: - (2003)

Heft: 4

Artikel: Pflegewohnungen in einer Grossiedlung

Autor: Ott, Hans

DOI: <https://doi.org/10.5169/seals-957918>

Nutzungsbedingungen

Die ETH-Bibliothek ist die Anbieterin der digitalisierten Zeitschriften auf E-Periodica. Sie besitzt keine Urheberrechte an den Zeitschriften und ist nicht verantwortlich für deren Inhalte. Die Rechte liegen in der Regel bei den Herausgebern beziehungsweise den externen Rechteinhabern. Das Veröffentlichen von Bildern in Print- und Online-Publikationen sowie auf Social Media-Kanälen oder Webseiten ist nur mit vorheriger Genehmigung der Rechteinhaber erlaubt. [Mehr erfahren](#)

Conditions d'utilisation

L'ETH Library est le fournisseur des revues numérisées. Elle ne détient aucun droit d'auteur sur les revues et n'est pas responsable de leur contenu. En règle générale, les droits sont détenus par les éditeurs ou les détenteurs de droits externes. La reproduction d'images dans des publications imprimées ou en ligne ainsi que sur des canaux de médias sociaux ou des sites web n'est autorisée qu'avec l'accord préalable des détenteurs des droits. [En savoir plus](#)

Terms of use

The ETH Library is the provider of the digitised journals. It does not own any copyrights to the journals and is not responsible for their content. The rights usually lie with the publishers or the external rights holders. Publishing images in print and online publications, as well as on social media channels or websites, is only permitted with the prior consent of the rights holders. [Find out more](#)

Download PDF: 23.01.2026

ETH-Bibliothek Zürich, E-Periodica, <https://www.e-periodica.ch>

Pflegewohnungen in einer Grosssiedlung



Fotograf: Nathalie Mil

Das vorliegende Beispiel von 3 Pflegewohnungen für 12 Menschen innerhalb der Grosssiedlung «Telli» in Aarau zeigt eine schöne Alternative zu den bekannteren Angeboten für ältere Menschen auf. In der «Telli» selber leben 2500 Menschen in 4 Häuserblocks in rund 1200 Wohnungen. Neben diesen privat organisierten Pflegewohnungen befinden sich auch Alterswohnungen innerhalb der Grosssiedlung Telli.

Die Pflegewohnung in der Grosssiedlung Telli

Von Jahr zu Jahr steigt die Zahl der alten Menschen. Damit steigen auch die verschiedenen Ansprüche an die Pflege und Betreuung. Die Pflegewohnungen in der Delfterstrasse in Aarau bieten den Rahmen für Menschen, die gerne in einer kleinen, familiär geführten Wohngemeinschaft den letzten Lebensabschnitt verbringen wollen. Alte Menschen wollen wenn möglich in der Umgebung leben und betreut werden, wo sie während Jahren oder Jahrzehnten gelebt haben (Quartier, Dorf). Die Überbauung Telli besteht seit gut 25 Jahren. Im Grossraum Telli leben rund 5'000 Personen, das sind ca. 1/3 der Aarauer Einwohner. Hier besteht ein Bedürfnis nach Pflegeplätzen. Die Veränderungen in den Familienstrukturen und die wachsenden Ansprüche der älteren Menschen tragen das ihre dazu bei, dass gute Betreuungsplätze immer nötiger werden.

Angebot und Wohnungsform

Wir betreuen zurzeit sieben Frauen und fünf Männer in zwei gemischten Gruppen. Das Pflege-team besteht aus neun Teilzeit-Angestellten. Wir bieten Pflege und Betreuung in der Kleingruppe (24 h). Wir betreiben unsere Institution in drei grossen 5-Zimmer-Wohnungen im 2., 8. und 12. Stock. Jeder Bewohner und Bewohnerin hat ein eigenes, individuell eingerichtetes Zimmer. Durch die persönliche Betreuung und die kleine Betriebsgrösse bietet die Pflegewohnung eine angenehme Wohnatmosphäre. Die persönliche Vertrautheit untereinander und mit dem Personal schafft eine besondere menschliche Qualität. Die Bewohnerschaft soll in dieser Umgebung gut leben und auch in Würde sterben dürfen. Der gesamte Pflegeaufwand sowie alle Haushaltar-

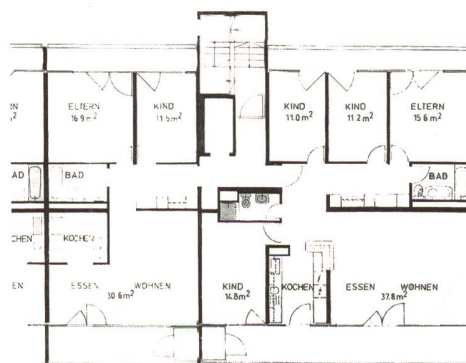
beiten werden durch das eigene Personal abgedeckt.

Für den Pflegebetrieb waren jedoch keine baulichen Veränderungen an den Wohnungen notwendig, und die Räume und Balkone sind alle mehr oder weniger rollstuhlgängig. Ideal wäre alle Pflegewohnungen auf einer Etage, mit mehr Nasszellen und einem geschützten Garten-Sitzplatz. So ist es teilweise umständlich von einem Stock zum anderen zu gelangen (Lift). Grundsätzlich ist eine Pflegewohnung in jeder grösseren Überbauung möglich, sofern das Gebäude einen Aufzug aufweist. Ansonsten ist diese Wohnungsform ortsunabhängig.

Organisation und Zukunftspläne

Im Gegensatz zu der grossen Mehrheit der Pflegeinstitutionen sind wir als Hans Ott GmbH privatwirtschaftlich organisiert. Durch diese Organisationsform weisen wir viel Flexibilität auf und sind für die kommenden Anforderungen sehr gut gerüstet. Die sozialen Veränderungen, die Wünsche der älteren Generation und die Anpassungen im IV/AHV-System werden dazu beitragen, dass diese bedürfnisorientierten Pflegewohnungen immer erfolgreicher werden.

Die Nachfrage nach Pflegeplätzen in gut betreuten Wohngemeinschaften steigt stetig. Wir sind überzeugt, in diesem Bereich eines der besten Konzepte in die Praxis umzusetzen. Für den Aufbau und Betrieb weiterer Pflegewohnungen bestehen bereits Pläne. Gerne möchten wir auch mit interessierten Kreisen aus der Baubranche in Kontakt treten für Projekte in bestehende Wohnbauten sowie für Neubauten. ■



Grosssiedlung
«Telli» eingebettet in
einer Parklandschaft

**Logements pour
personnes dépendantes
dans un grand ensemble**
Cet exemple de trois appartements pour douze personnes dans le grand ensemble «Telli», à Aarau, représente une belle alternative aux solutions habituellement offertes aux personnes âgées. L'ensemble Telli compte 2'500 habitants, répartis dans quatre blocs et environ 1'200 appartements. En plus de ces trois logements privés pour personnes dépendantes, Telli comporte des logements pour personnes âgées traditionnels.

Grundriss: Beispiel
einer 5-Zimmer
Wohnung in der «Telli».

► Hans Ott, Geschäftsführer,
Hans Ott GmbH,
Pflegewohnungen,
Delfterstrasse 40,
5004 Aarau, 062 822 36 35