

Zeitschrift: Collage : Zeitschrift für Raumentwicklung = périodique du développement territorial = periodico di sviluppo territoriale

Herausgeber: Fédération suisse des urbanistes = Fachverband Schweizer Raumplaner

Band: - (1996)

Heft: 4

Buchbesprechung: Holzenergie für unsere Gemeinde : ein Wegweiser für die Realisierung von Holzenergieprojekten = "Pour notre commune : de l'énergie tirée du bois" : une trilogie précieuse pour la réalisation de projets au bois-énergie

Autor: Ammann, Pamela

Nutzungsbedingungen

Die ETH-Bibliothek ist die Anbieterin der digitalisierten Zeitschriften auf E-Periodica. Sie besitzt keine Urheberrechte an den Zeitschriften und ist nicht verantwortlich für deren Inhalte. Die Rechte liegen in der Regel bei den Herausgebern beziehungsweise den externen Rechteinhabern. Das Veröffentlichen von Bildern in Print- und Online-Publikationen sowie auf Social Media-Kanälen oder Webseiten ist nur mit vorheriger Genehmigung der Rechteinhaber erlaubt. [Mehr erfahren](#)

Conditions d'utilisation

L'ETH Library est le fournisseur des revues numérisées. Elle ne détient aucun droit d'auteur sur les revues et n'est pas responsable de leur contenu. En règle générale, les droits sont détenus par les éditeurs ou les détenteurs de droits externes. La reproduction d'images dans des publications imprimées ou en ligne ainsi que sur des canaux de médias sociaux ou des sites web n'est autorisée qu'avec l'accord préalable des détenteurs des droits. [En savoir plus](#)

Terms of use

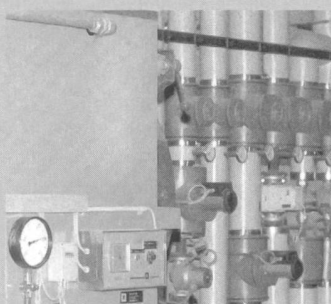
The ETH Library is the provider of the digitised journals. It does not own any copyrights to the journals and is not responsible for their content. The rights usually lie with the publishers or the external rights holders. Publishing images in print and online publications, as well as on social media channels or websites, is only permitted with the prior consent of the rights holders. [Find out more](#)

Download PDF: 01.05.2026

ETH-Bibliothek Zürich, E-Periodica, <https://www.e-periodica.ch>

► Besprechung
von Pamela
Ammann

14



Holzenergie für unsere Gemeinde. Ein Wegweiser für die Realisie- rung von Holzenergieprojekten.

IM WALD WÄCHST WÄRME

Leitfaden für Projektinitiatoren

Der Leitfaden für Initiatoren richtet sich an Leute (Förster, Säger, Gewerbetreibende usw.), die für ein Holzenergieprojekt in ihrer Gemeinde die Initiative ergreifen wollen. Er zeigt das erfolgversprechendste Vorgehen auf, beantwortet die grundlegenden Fragen, gibt Auskunft über die zweckmässige Zusammenarbeit mit den zuständigen Behörden und den Einbezug der Öffentlichkeit.

Leitfaden für Behörden

Der Leitfaden für Behörden geht davon aus, dass diese vom Initiatoren angegangen wurden und der Idee nicht grundsätzlich ablehnend gegenüberstehen. Das zweckmässigste Vorgehen der Behörden ist schrittweise aufgezeigt, damit die einzelnen Phasen des Entscheidungsprozesses möglichst reibungslos durchlaufen werden können. Zur Anleitung gehören neben wichtigen gegnerischen Argumenten und deren Entkräftung auch Tips für die Wahl des Planers, für die Beurteilung des Energiekonzeptes und für die Durchführung der Gemeindeversammlung, Mustertexte für die Abstimmungsbotschaft sowie viele weitere, praxisorientierte Hilfestellungen.

Infoheft

Das Infoheft schliesslich liefert die Antworten auf die häufigsten Fragen rund um die Holzenergienutzung. Dazu gehören die Umweltverträglichkeit, das Potential, die Wirtschaftlichkeit und die Versorgungssicherheit der Holzenergie.

Bestellung:

Die einzelnen Publikationen können mit einer adressierten Klebeetikette gratis bezogen werden bei:
Schweiz. Vereinigung für Holzenergie VHe
Falkenstrasse 26, 8008 Zürich, Tel. 01 252 30 70
Bestellkarte liegt dem Heft bei.

"Pour notre commune: de l'énergie tirée du bois"; une trilogie précieuse pour la réalisation de projets au bois- énergie.

LA FORET BUCHE POUR NOUS

"Guide pour promoteurs du bois-énergie".

Ce guide explique aux initiateurs – forestiers, propriétaires de scieries, citoyens et citoyennes – comment mener à bien rapidement un projet au bois-énergie. Il indique les conditions nécessaires pour réaliser un chauffage automatique au bois et montre l'influence du choix du système de chauffage sur les travaux de planification et de construction. Il aborde les aspects économiques et écologiques.

Les initiateurs y trouvent de nombreuses propositions pour réussir leur travail de relations publiques, et les réponses aux questions importantes telles que: "comment et quand aborder les autorités".

"Guide pour les autorités".

Ce guide s'adresse aux autorités communales. Il montre le déroulement, facilite et accélère les procédures de décisions et de réalisation des projets utilisant le bois comme combustible. Il donne de nombreux "tuyaux" permettant de répondre aux "quand, qui, quoi et comment". Les critères pour le choix de la commission de construction et de l'ingénieur en chauffage sont essentiels pour une planification efficace. Des check-lists facilitent le choix des concepts proposés. Par exemple, est-ce qu'au niveau des autorités tout est clair? Comment la population sera-t-elle informée? Des indications et des arguments fournissent les réponses à ces questions.

Pour tous les intéressés, le "Cahier d'information".

Dans chaque commune la situation est différente. La présentation d'un projet soulève bien des questions et des craintes. Ce cahier y répond de manière courte et précise. Il donne des indications concernant la technique, la faisabilité économique, la chaîne d'approvisionnement, le potentiel et l'influence environnementale des chauffages au bois.

Commende:

Ces Publications peuvent être obtenues séparément et gratuitement en envoyant une étiquette autocollante avec adresse à
Association suisse pour l'énergie du bois ASEB
En Budron H/6, 1052 Lausanne, Tél. 021 653 07 77