

Zeitschrift: Contributions to Natural History : Scientific Papers from the Natural History Museum Bern

Herausgeber: Naturhistorisches Museum Bern

Band: - (2023)

Heft: 39

Artikel: Bildatlas der Rot- und Grünwidderchen des Alpenraums (Zygaenidae: Zygaeninae, Procridinae, Chalcosiinae)

Autor: Guenin, Raymond

Kapitel: Übersicht über den Raupenphänotyp der behandelten Zygaena-Arten

DOI: <https://doi.org/10.5169/seals-1046483>

Nutzungsbedingungen

Die ETH-Bibliothek ist die Anbieterin der digitalisierten Zeitschriften auf E-Periodica. Sie besitzt keine Urheberrechte an den Zeitschriften und ist nicht verantwortlich für deren Inhalte. Die Rechte liegen in der Regel bei den Herausgebern beziehungsweise den externen Rechteinhabern. Das Veröffentlichen von Bildern in Print- und Online-Publikationen sowie auf Social Media-Kanälen oder Webseiten ist nur mit vorheriger Genehmigung der Rechteinhaber erlaubt. [Mehr erfahren](#)

Conditions d'utilisation

L'ETH Library est le fournisseur des revues numérisées. Elle ne détient aucun droit d'auteur sur les revues et n'est pas responsable de leur contenu. En règle générale, les droits sont détenus par les éditeurs ou les détenteurs de droits externes. La reproduction d'images dans des publications imprimées ou en ligne ainsi que sur des canaux de médias sociaux ou des sites web n'est autorisée qu'avec l'accord préalable des détenteurs des droits. [En savoir plus](#)

Terms of use

The ETH Library is the provider of the digitised journals. It does not own any copyrights to the journals and is not responsible for their content. The rights usually lie with the publishers or the external rights holders. Publishing images in print and online publications, as well as on social media channels or websites, is only permitted with the prior consent of the rights holders. [Find out more](#)

Download PDF: 30.01.2026

ETH-Bibliothek Zürich, E-Periodica, <https://www.e-periodica.ch>

Übersicht über den Raupenphänotyp der behandelten *Zygaena*-Arten

Die folgenden Abbildungen umfassen die Detailansicht der Dorsalseite des vierten Abdominalsegments (Abb. 290–292), die Dorsal- und Lateralseite der Raupen aller im Alpenraum nachgewiesenen *Zygaena*-Arten (Abb. 293–296) sowie exemplarisch Kokons und Exuvien einiger Arten (Abb. 297). Die Reihenfolge der Abbildungen zum Raupenphänotyp folgt dabei nach der von Hofmann & Tremewan (2017) publizierten Checkliste und umfasst Vertreter folgender Gruppen:

Untergattung *Mesembrynus*:

- *purpuralis*-Gruppe (*Z. brizae*, *Z. erythrus*, *Z. minos*, *Z. purpuralis*)
- *cynarae*-Gruppe (*Z. cynarae*)
- *centaureae*-Gruppe (*Z. laeta*)
- *favonia*-Gruppe (*Z. sarpedon*, *Z. punctum*)

Untergattung *Agrumenia*:

- *fausta*-Gruppe (*Z. fausta*)
- *hilaris*-Gruppe (*Z. hilaris*)
- *carniolica*-Gruppe (*Z. carniolica*, *Z. occitanica*)
- *exulans*-Gruppe (*Z. exulans*)
- *viciae*-Gruppe (*Z. viciae*)
- *loti*-Gruppe (*Z. loti*)

Untergattung *Zygaena*:

- *lavandulae*-Gruppe (*Z. lavandulae*)
- *rhadamanthus*-Gruppe (*Z. rhadamanthus*, *Z. oxytropis*)
- *nevadensis*-Gruppe (*Z. nevadensis*, *Z. romeo*, *Z. osterodensis*)
- *transalpina*-Gruppe (*Z. ephialtes*, *Z. transalpina*, *Z. angelicae*)
- *filipendulae*-Gruppe (*Z. filipendulae*, *Z. lonicerae*, *Z. trifolii*)

Abb. 297 vermittelt einen Eindruck über die Vielfalt der Kokons verschiedener *Zygaena*-Arten. Die Kokons unterscheiden sich hinsichtlich Grösse, Gestalt, Oberflächenbeschaffenheit sowie Ausfärbung. Obwohl besonders letztere variabel ist, können die Merkmale des Kokons zusammen mit der Farbe der Exuvie (Puppenhülle) einen wichtigen Hinweis zur Artbestimmung geben.

Hinweis

In den beiden kürzlich erschienenen Bänden (Part III.1 und Part III.2; 2020) der monumentalen Monographie «The Natural History of Burnet Moths» von Hofmann & Tremewan werden von allen *Zygaena*-Arten u. a. auch die Präimaginalstadien beschrieben und abgebildet.

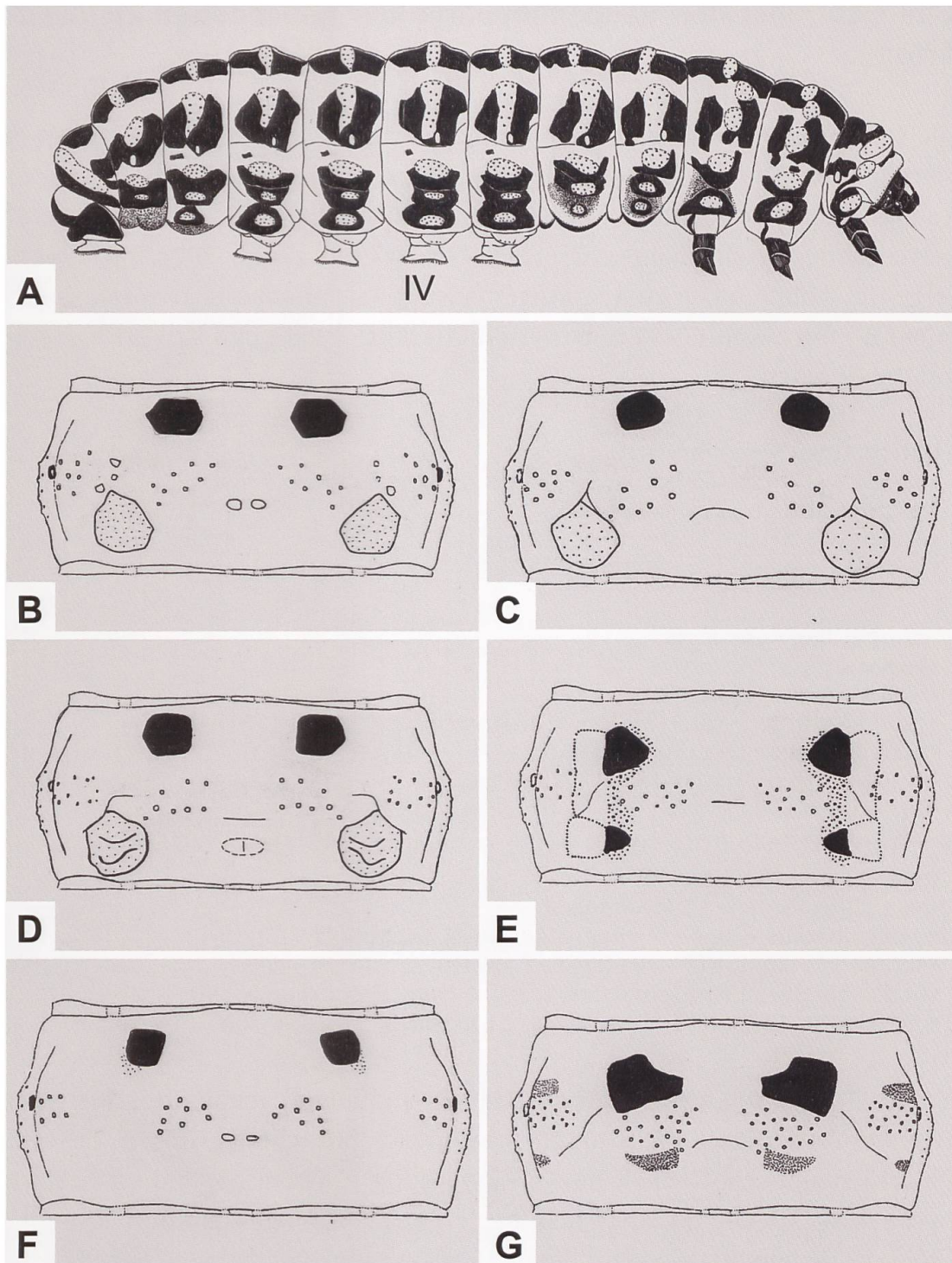


Abb. 290. Erwachsene Raupe von *Z. lonicerae* (A) (Borsten nicht gezeichnet) sowie Dorsalseite des vierten Abdominalsegments (IV, Segmentvorderrand jeweils oben) der erwachsenen Raupe von *Z. erythrus* (B), *Z. minos* (C), *Z. purpuralis* (D), *Z. fausta* (E), *Z. hilaris* (F) und *Z. carniolica* (G) (Strichzeichnungen: P. Sonderegger).

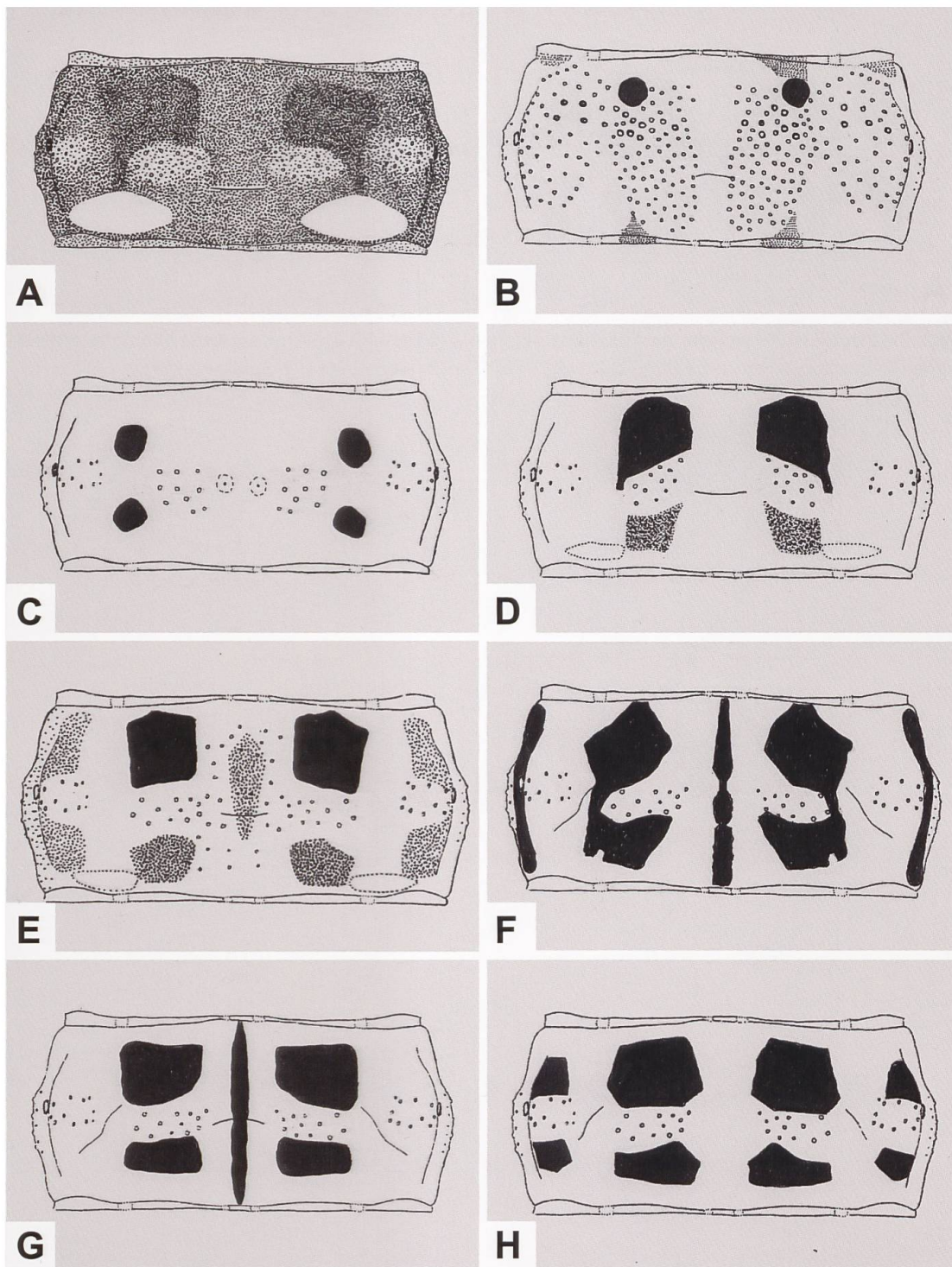


Abb. 291. Dorsalseite des vierten Abdominalsegments (Segmentvorderrand jeweils oben) der erwachsenen Raupe von *Z. exulans* (A), *Z. viciae* (B), *Z. loti* (C), *Z. romeo* (D), *Z. osterodensis* (E), *Z. ephialtes* (F), *Z. transalpina* (G) und *Z. filipendulae* (H) (Strichzeichnungen: P. Sonderegger).

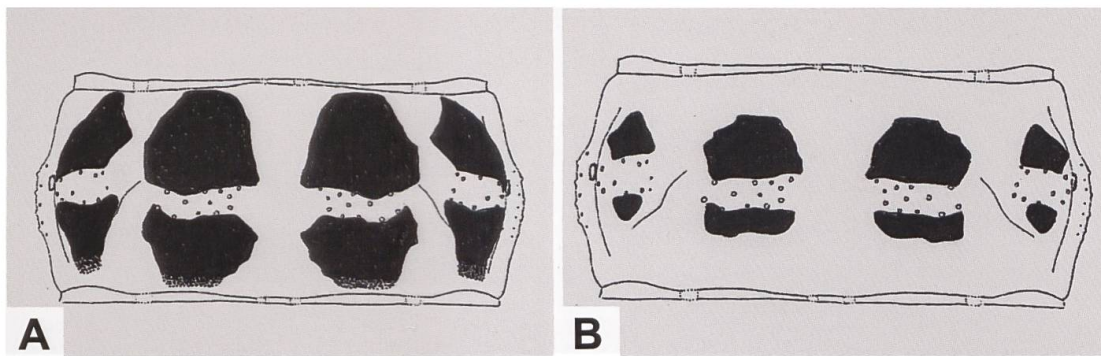


Abb. 292. Dorsalseite des vierten Abdominalsegments (Segmentvorderrand jeweils oben) der erwachsenen Raupe von *Z. lonicerae* (A) und *Z. trifolii* (B) (Strichzeichnungen: P. Sonderegger).

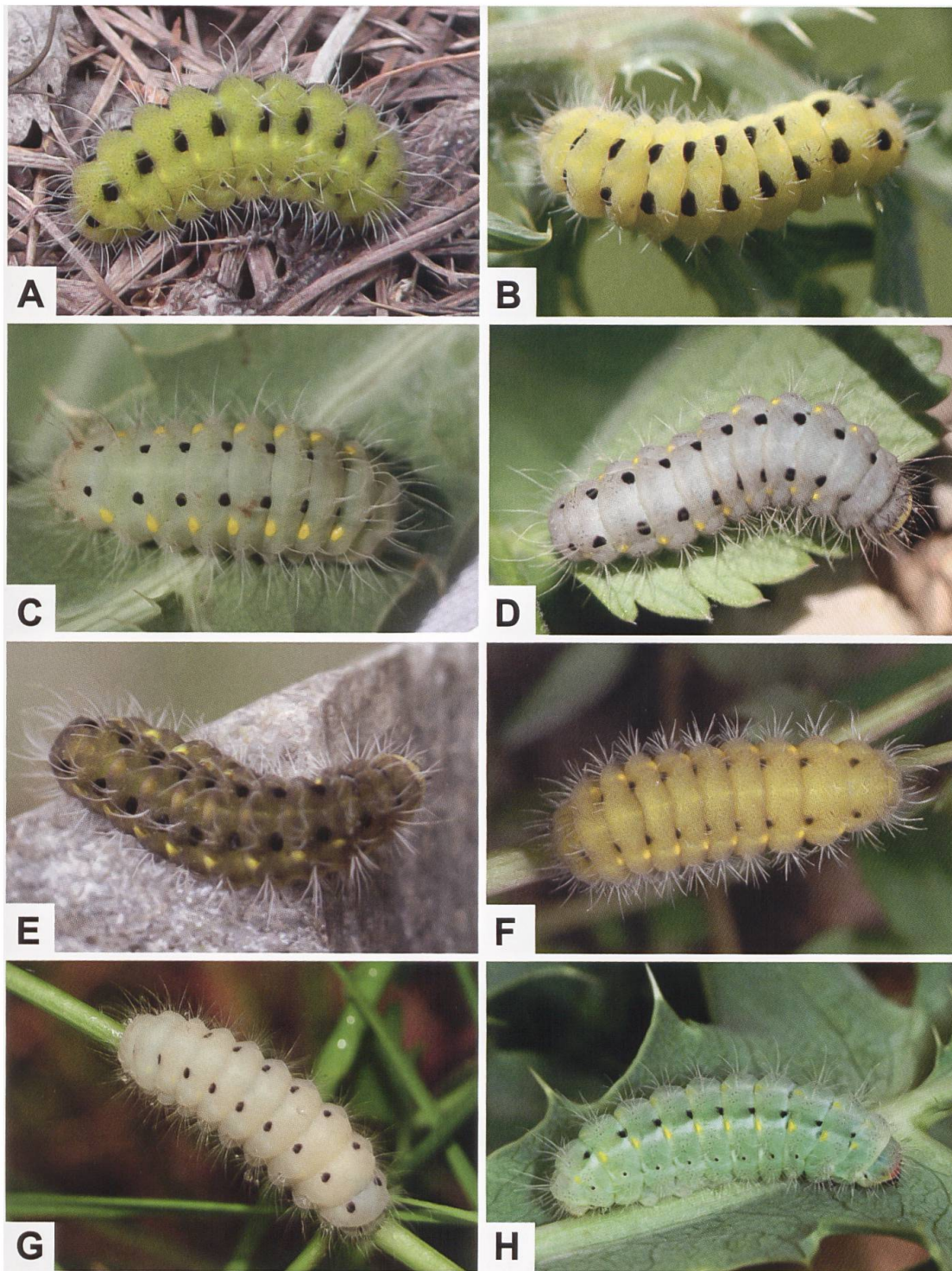


Abb. 293. Erwachsene Raupen aus der Untergattung *Mesembrynus*: *Z. brizae* (A), *Z. rubicundus* (B), *Z. erythrus* (C), *Z. minos* (D), *Z. purpuralis* (E), *Z. cynarae* (F, G) und *Z. sarpedon* (H).

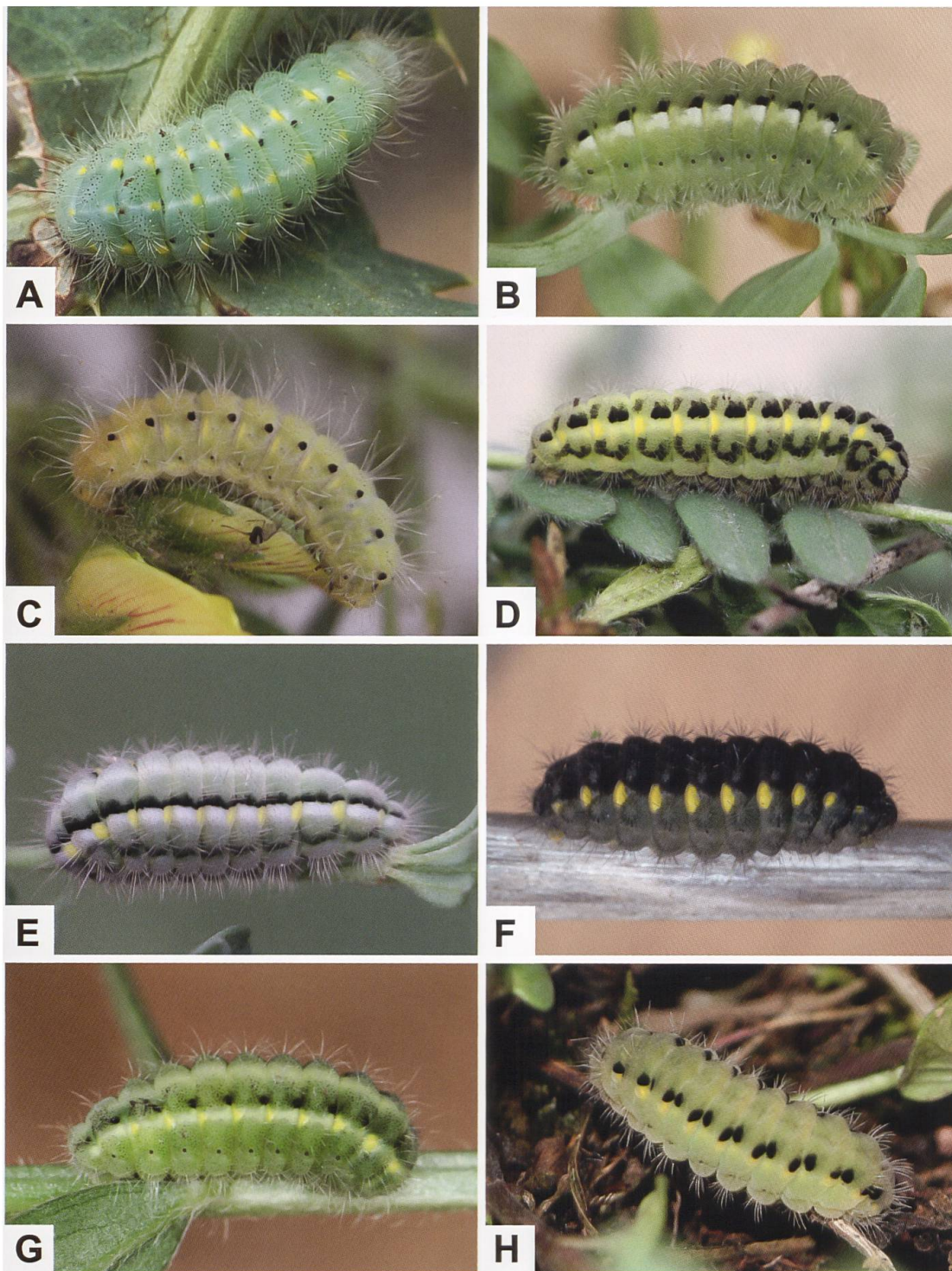


Abb. 294. Erwachsene Raupen aus den Untergattungen *Mesembrynus*: *Z. punctum* (A) und *Agrumenia* (B–H): *Z. fausta* (B), *Z. hilaris* (C), *Z. carniolica* (D), *Z. occitanica* (E), *Z. exulans* (F), *Z. viciae* (G) und *Z. loti* (H).

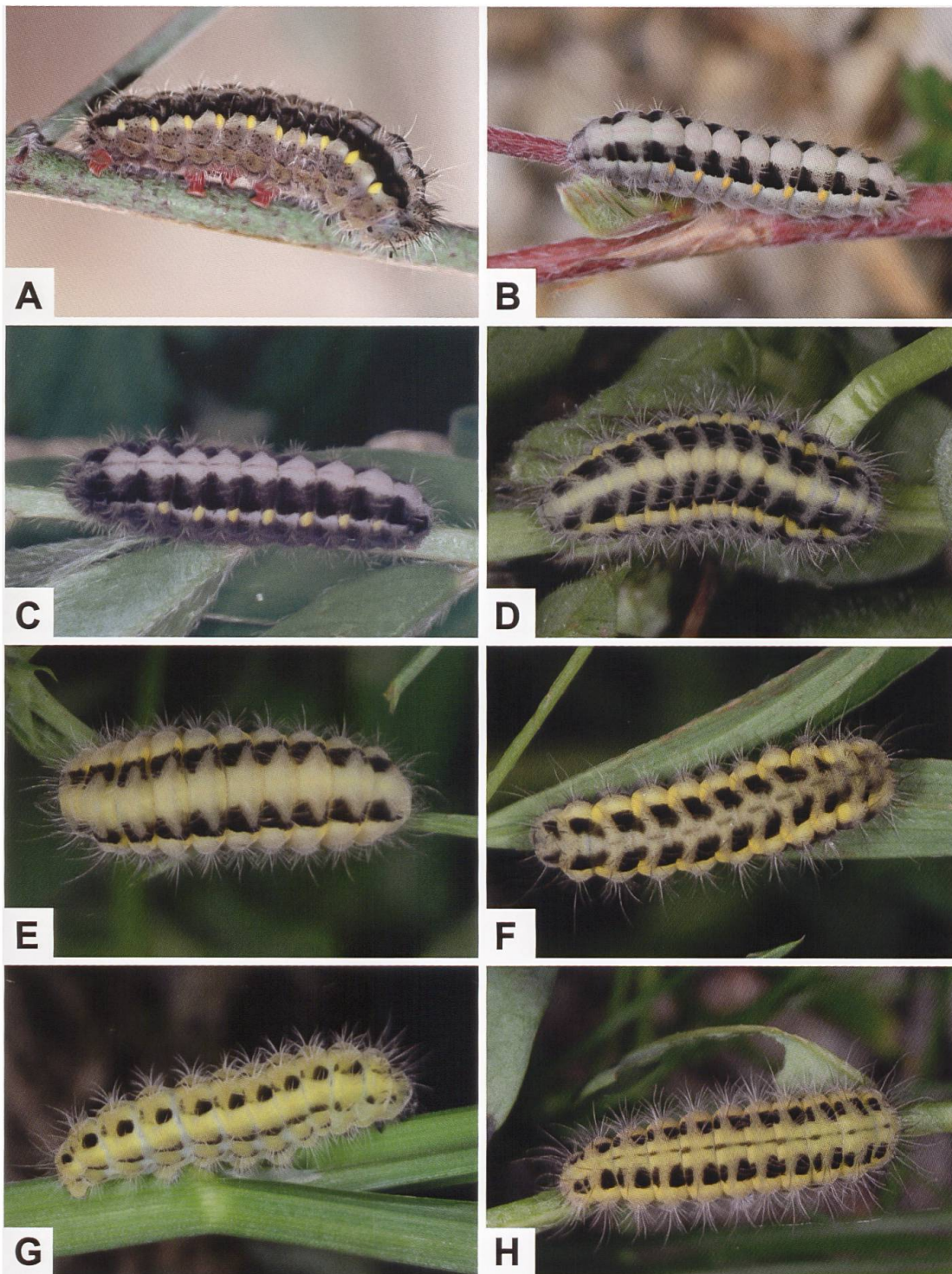


Abb. 295. Erwachsene Raupen aus der Untergattung *Zygaena*: *Z. lavandulae* (A), *Z. rhadamanthus* (B), *Z. oxytropis* (C), *Z. nevadensis* (D), *Z. romeo* (E), *Z. osterodensis* (F), *Z. ephialtes* (G) und *Z. transalpina* (H).

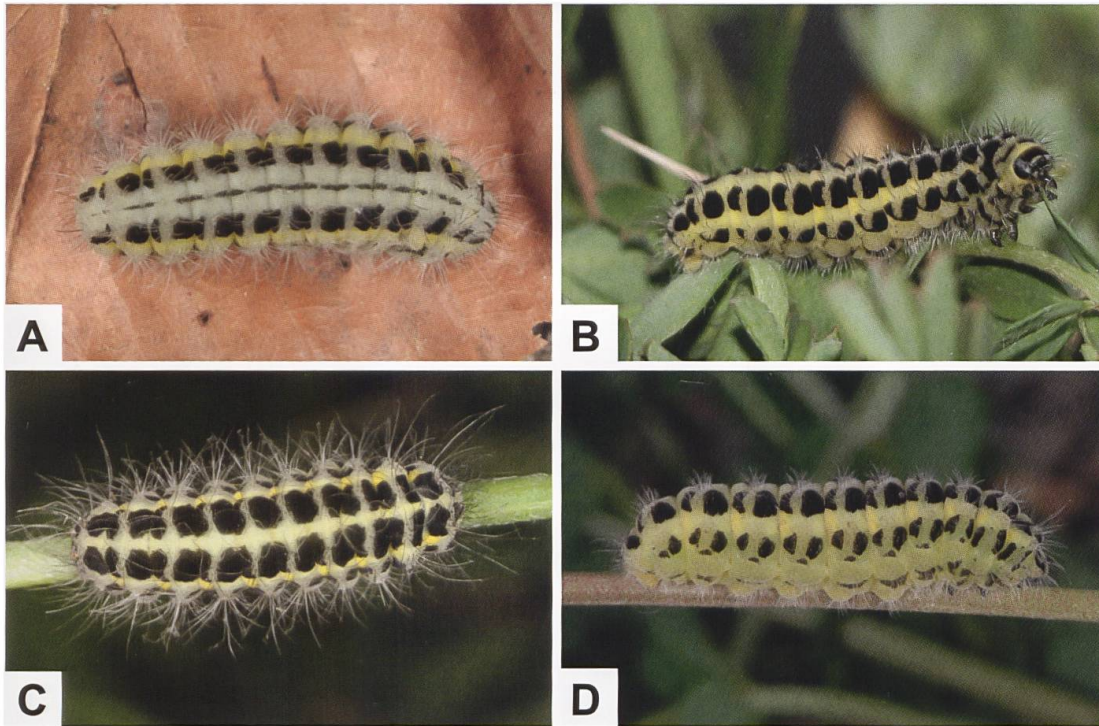


Abb. 296. Erwachsene Raupen aus der Untergattung *Zygaena*: *Z. angelicae* (A), *Z. filipendulae* (B), *Z. lonicerae* (C) und *Z. trifolii* (D).

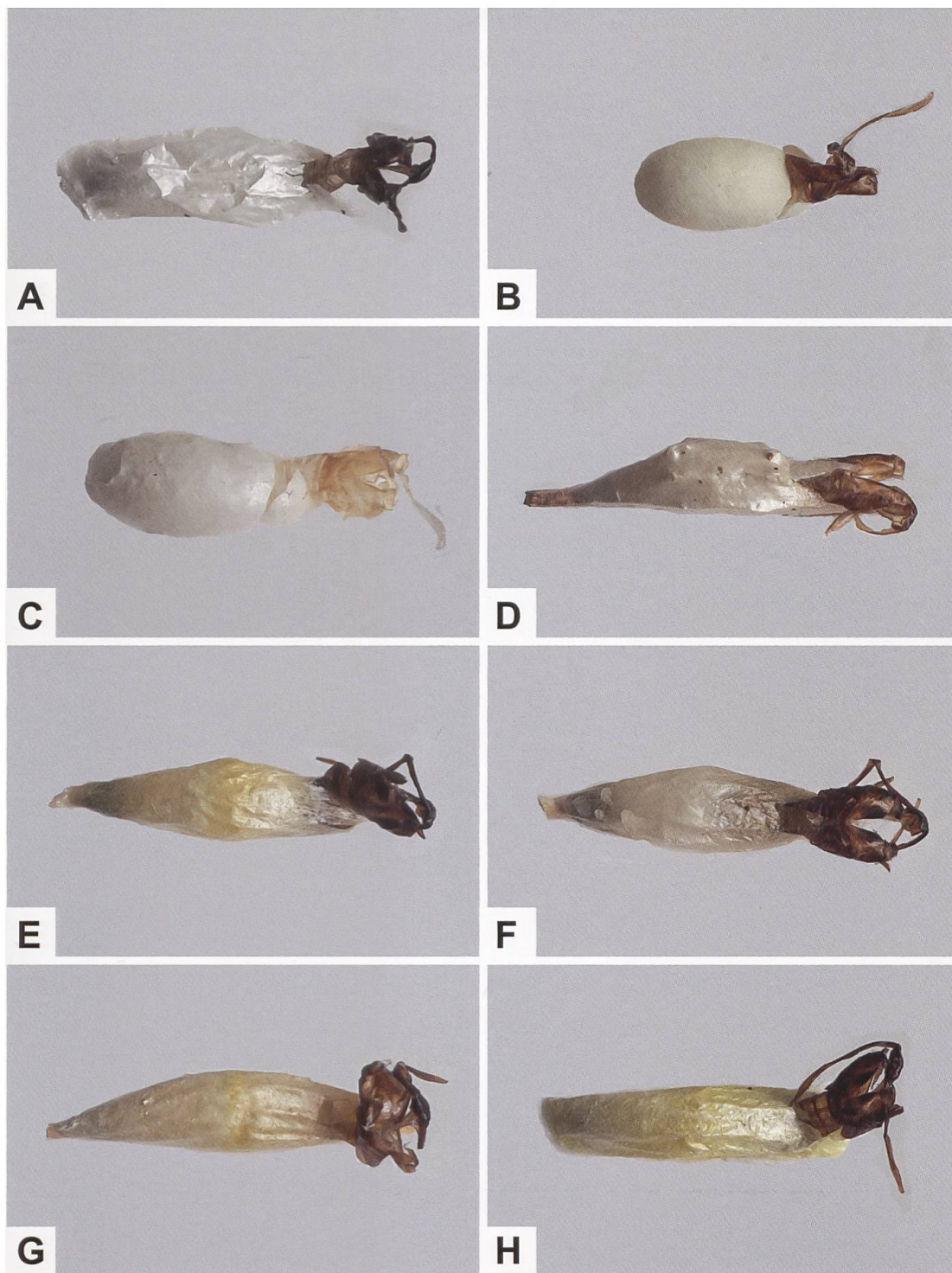


Abb. 297. Auswahl von Kokons und den entsprechenden Exuvien aus ex ovo- und ex larva-Zuchten. A: *Z. brizae*, B: *Z. carniolica*, C: *Z. fausta*, D: *Z. ephialtes*, E, F: *Z. lonicerae*, G: *Z. transalpina*, H: *Z. filipendulae*.