

Zeitschrift: Contributions to Natural History : Scientific Papers from the Natural History Museum Bern
Herausgeber: Naturhistorisches Museum Bern
Band: - (2015)
Heft: 29

Titelseiten

Nutzungsbedingungen

Die ETH-Bibliothek ist die Anbieterin der digitalisierten Zeitschriften. Sie besitzt keine Urheberrechte an den Zeitschriften und ist nicht verantwortlich für deren Inhalte. Die Rechte liegen in der Regel bei den Herausgebern beziehungsweise den externen Rechteinhabern. [Siehe Rechtliche Hinweise.](#)

Conditions d'utilisation

L'ETH Library est le fournisseur des revues numérisées. Elle ne détient aucun droit d'auteur sur les revues et n'est pas responsable de leur contenu. En règle générale, les droits sont détenus par les éditeurs ou les détenteurs de droits externes. [Voir Informations légales.](#)

Terms of use

The ETH Library is the provider of the digitised journals. It does not own any copyrights to the journals and is not responsible for their content. The rights usually lie with the publishers or the external rights holders. [See Legal notice.](#)

Download PDF: 20.05.2025

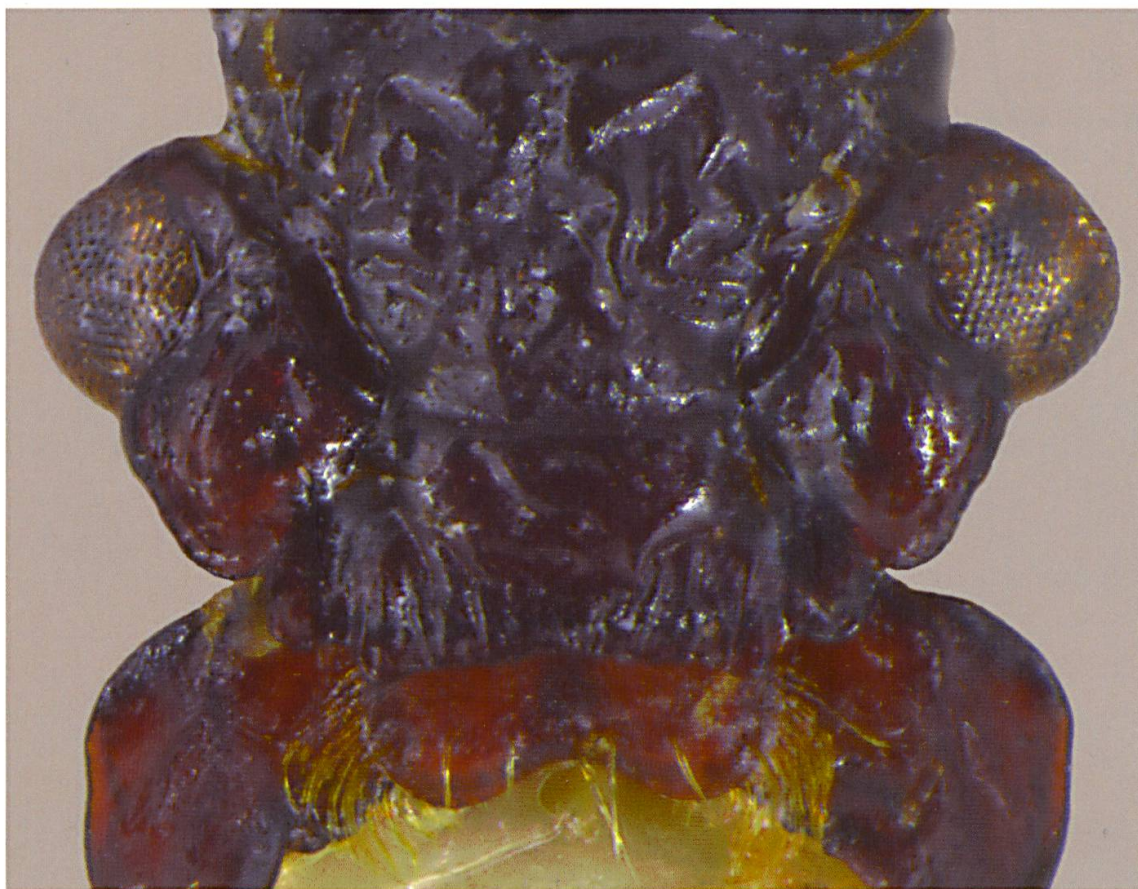
ETH-Bibliothek Zürich, E-Periodica, <https://www.e-periodica.ch>

Contributions to Natural History

SCIENTIFIC PAPERS FROM THE NATURAL HISTORY MUSEUM BERN

Rugiluclivina promineoculata sp. nov., eine auffällige, neue Art aus Laos
(Coleoptera, Carabidae, Scaritinae)

Michael Balkenohl



Burgergemeinde
Bern



NATURHISTORISCHES MUSEUM BERN

No. 29 • 2 April 2015

Cover illustration:

Frontaler Anblick des Kopfs von *Rugiluclivina promineoculata* sp. nov. Foto C. Germann.

EDITORIAL BOARD

Managing editor: Christian Kropf
christian.kropf@nmbe.ch

Charles Huber
charles.huber@nmbe.ch

Beda Hofmann
beda.hofmann@nmbe.ch

Stefan Hertwig
stefan.hertwig@nmbe.ch

Technical editors:
Elsa Obrecht
Hannes Baur

ISSN 1660-9972



NATURHISTORISCHES MUSEUM DER BURGERGEMEINDE BERN

Bernastrasse 15
CH-3005 Bern
Switzerland
www.nmbe.ch