

Zeitschrift: Comtec : Informations- und Telekommunikationstechnologie = information and telecommunication technology
Herausgeber: Swisscom
Band: 81 (2003)
Heft: 12

Rubrik: Firmen und Produkte

Nutzungsbedingungen

Die ETH-Bibliothek ist die Anbieterin der digitalisierten Zeitschriften auf E-Periodica. Sie besitzt keine Urheberrechte an den Zeitschriften und ist nicht verantwortlich für deren Inhalte. Die Rechte liegen in der Regel bei den Herausgebern beziehungsweise den externen Rechteinhabern. Das Veröffentlichen von Bildern in Print- und Online-Publikationen sowie auf Social Media-Kanälen oder Webseiten ist nur mit vorheriger Genehmigung der Rechteinhaber erlaubt. [Mehr erfahren](#)

Conditions d'utilisation

L'ETH Library est le fournisseur des revues numérisées. Elle ne détient aucun droit d'auteur sur les revues et n'est pas responsable de leur contenu. En règle générale, les droits sont détenus par les éditeurs ou les détenteurs de droits externes. La reproduction d'images dans des publications imprimées ou en ligne ainsi que sur des canaux de médias sociaux ou des sites web n'est autorisée qu'avec l'accord préalable des détenteurs des droits. [En savoir plus](#)

Terms of use

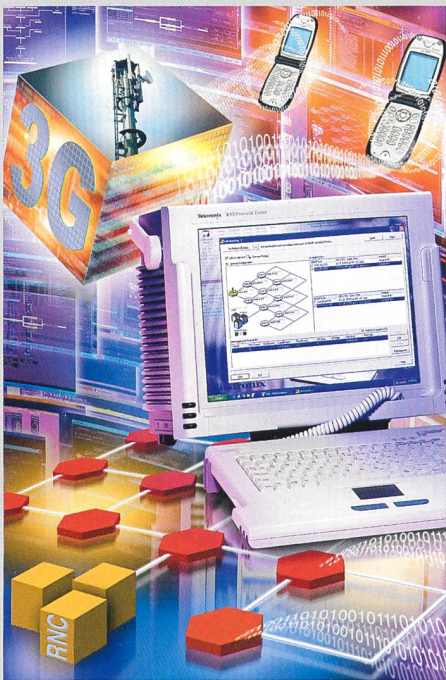
The ETH Library is the provider of the digitised journals. It does not own any copyrights to the journals and is not responsible for their content. The rights usually lie with the publishers or the external rights holders. Publishing images in print and online publications, as well as on social media channels or websites, is only permitted with the prior consent of the rights holders. [Find out more](#)

Download PDF: 14.02.2026

ETH-Bibliothek Zürich, E-Periodica, <https://www.e-periodica.ch>

3G-Testlösungen

Tektronix kündigte eine neue Protokolltest-Plattform an, die mit umfangreicher Applikations-Software ausgestattet ist, um komplexe 3G- und bestehende 2G/2.5G-Mobilfunknetze effektiv und schnell testen zu können. Nachdem jetzt komplexe 3G-Netzwerke neben den bestehenden 2.5G- und 2G-Systemen in Betrieb gehen, müssen Netzbetreiber ein hohes Niveau bei den QoS (Quality of Services) schnellstmöglich sicherstellen können. Sowohl Betreiber als auch Hersteller verlangen eine neue Klasse von Protokolltest-Tools, die es ihnen ermöglicht, die Ursachen für Störungen in Echtzeit aufzuspüren und Probleme schnell beheben zu können. Die neue K15-Protokolltest-Plattform von Tektronix bietet hierfür spezielle Applikations-Software, zu der auch die bisher erste Multi-Interface Call-Trace in Echtzeit für 3G-, 2.5G- und 2G-Netzwerke gehört. Wird eine Einschränkung in der Qualität der Dienste festgestellt, dann wird der Betreiber bzw. seine Wartungsabteilung in Form eines «Trouble-Tickets» darüber benachrichtigt. Für den Betreiber ist es wichtig, dass der Techniker jedes «Trouble Ticket» schnellstmöglich bearbeiten und damit das Problem lösen kann. Da derzeitige Testsysteme nur Call-Traces auf einem Interface und nur im Offline-Betrieb (Post-Process) erlauben, kann die Problembehebung oft Stunden oder gar Tage dauern. Gerätehersteller müssen zahlreiche Trial-Tests für Netzwerkelemente durchführen, bevor diese in die endgültigen Netzwerke implementiert werden. Im Vergleich zu



herkömmlichen Lösungen, die nur eine Offline-Analyse ermöglichen, kann der K15 Daten mit bis zu 10 Mbit/s erfassen, während gleichzeitig die leistungsfähige Analyse von lub, Gr, lu-PS oder lu-CS in Echtzeit durchgeführt wird. Damit kann auch bei grosser Netzauslastung die Grundursache eines Fehlers schnell gefunden werden.

Die komplette Messlösung umfasst eine tragbare Hardware-Plattform und ein Paket mit neuer Applikationssoftware. Die Plattform läuft auf einer leistungsfähigen cPCI-Bus-Architektur. Über mehrere Boards werden verschiedene Interfaces miteinander verbunden, wie E1/T1/J1 (elektrisch), STM-1 (optisch) und 10/100-Mbit/s-Fast-Ethernet. Fernsteuerung und NTP/GPS-Zeit-Synchronisation zwischen den Einheiten sind ebenfalls bereits in die Plattform integriert.

Roschi Rohde & Schwarz AG
Mühlestrasse 7
CH-3063 Ittigen
Tel. 031 922 15 22
Fax 031 921 81 01
E-Mail: sales@roschi.rohde-schwarz.com
Homepage: www.roschi.rohde-schwarz.ch

Extended Office Cabling

Die Anforderungen an die Infrastruktur moderner Arbeitsumgebungen steigen. Wer Büroverkabelungen realisiert, muss über die einzelne Steckdose und das fest installierte Netzwerk hinausdenken. Die Lösung heisst Extended Office Cabling. Variable Arbeitsplatzlösungen und flexible, leistungsfähige Kommunikationssysteme kennzeichnen die moderne Office-Umgebung. Folge dieser Entwicklung sind verstärkt Forderungen nach einer integrierten Installation von Datenleitungen und Stromversorgung. Die Reichle&De-Massari AG (R&M) kommt diesem Kundenbedürfnis nach einer Gesamtlösung entgegen und bietet ganzheitliche Office-Verkabelungskonzepte an. Bislang wird die Elektroinstallation einer Büroumgebung für die Bereiche Starkstrom-/Bus-Installation, Daten-/Voice-Übertragung und Hard-/Software getrennt betrachtet, geplant und durchgeführt. In der Regel konzentrieren sich Anbieter wie Hersteller auf einzelne Bereiche und suchen erst auf Projektebene eine Zusammenarbeit. Ein umfassendes Angebot unter gesamtheitlicher Betrachtung von Daten-, Bus- und Powertechno-

logie ist die Ausnahme. Folge ist, dass gegenseitige Beeinflussungen der Komponenten wenig beachtet und Berührungspunkte nur unzureichend koordiniert werden. Wachsende Anforderungen bei der Gestaltung der Arbeitsumgebung machen koordinierte Systemlösungen zudem zwingend notwendig: Der vermehrte Bedarf an temporären Arbeitsbereichen und diskrete Platzierungsmöglichkeiten für permanente Arbeitsplätze, mehr Flexibilität bei Raumumstellungen und Umnutzungen sowie hohe Sicherheit der Datenübertragung und Energieversorgung sind die Forderungen von Kunden und Nutzern. Durch die Erweiterung der bisherigen Freenet LAN-Anbindungen um die Poverversorgung entspricht R&M diesen Forderungen und bietet seinen Kunden Komplettlösungen zur Erschliessung von Kommunikationsarbeitsplätzen. Möglich wurde dies durch die Zusammenführung von Know-how und Vertrieb der Unternehmen R&M und mdm elektrosystem AG. Die Produkte und Systemlösungen von mdm als Spezialist bei der Starkstromverkabelung für Unterflur- und Brüstungskanallösungen ergänzen dabei das Leistungsspektrum von R&M.



Reichle & De-Massari AG
Verkauf Schweiz
Buchgrindelstrasse 13
CH-8622 Wetzikon
Tel. 01 931 97 77
Fax 01 931 93 29
Homepage: www.rdm.com

Kompetenz in Kommunikations- und Messtechnik



Seit 1948 pflegen wir die Tradition, immer an der Spitze der Innovationen zu stehen. Auf diese Weise stellen wir aktuellstes Wissen und Können in den Dienst unserer Kunden. Ein Schlüssel zu unserem Erfolg: Hohe Präzision, Qualität und Zuverlässigkeit unserer Produkte und Dienstleistungen.

Roschi Rohde & Schwarz AG – ein Partner, von dem Sie auch in Zukunft Aussergewöhnliches erwarten dürfen.

Weitere Informationen finden Sie auch unter www.roschi.rohde-schwarz.ch

Tätigkeitsgebiete:

- ◆ Messtechnik
- ◆ Funkkommunikationssysteme
- ◆ Professionelle Mobilfunktechnik
- ◆ Überwachungs- und Ortungstechnik
- ◆ IT-Sicherheit
- ◆ Dienstleistungen
- ◆ Softwareentwicklung



ROHDE & SCHWARZ
ROSCHI ROHDE & SCHWARZ AG

Mühlestrasse 7 ◆ CH-3063 Ittigen ◆ Telefon: 031 922 15 22 ◆ Fax: 031 921 81 01
E-Mail: sales@roschi.rohde-schwarz.com, support@roschi.rohde-schwarz.com

