

Zeitschrift: Comtec : Informations- und Telekommunikationstechnologie = information and telecommunication technology
Herausgeber: Swisscom
Band: 80 (2002)
Heft: 4

Endseiten

Nutzungsbedingungen

Die ETH-Bibliothek ist die Anbieterin der digitalisierten Zeitschriften auf E-Periodica. Sie besitzt keine Urheberrechte an den Zeitschriften und ist nicht verantwortlich für deren Inhalte. Die Rechte liegen in der Regel bei den Herausgebern beziehungsweise den externen Rechteinhabern. Das Veröffentlichen von Bildern in Print- und Online-Publikationen sowie auf Social Media-Kanälen oder Webseiten ist nur mit vorheriger Genehmigung der Rechteinhaber erlaubt. [Mehr erfahren](#)

Conditions d'utilisation

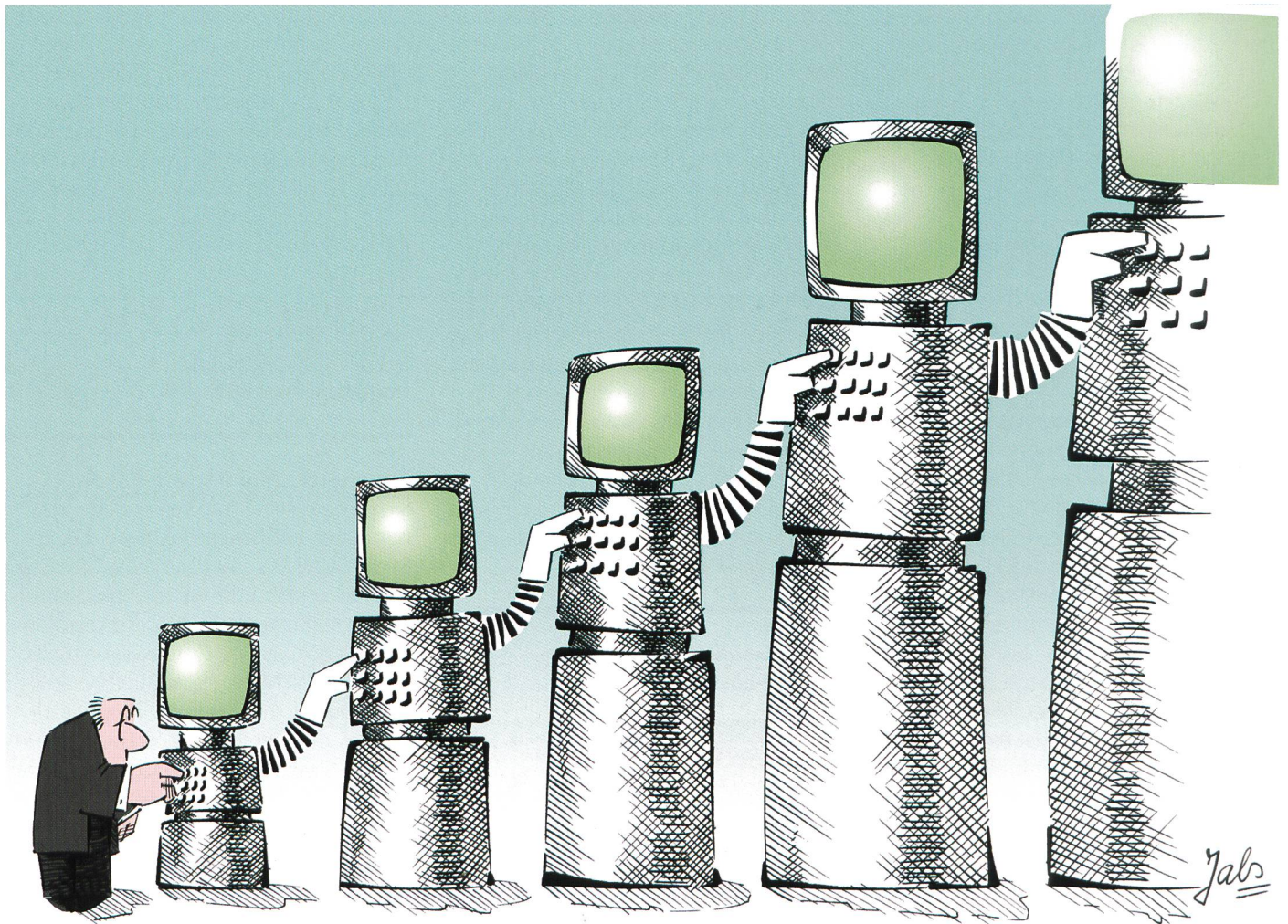
L'ETH Library est le fournisseur des revues numérisées. Elle ne détient aucun droit d'auteur sur les revues et n'est pas responsable de leur contenu. En règle générale, les droits sont détenus par les éditeurs ou les détenteurs de droits externes. La reproduction d'images dans des publications imprimées ou en ligne ainsi que sur des canaux de médias sociaux ou des sites web n'est autorisée qu'avec l'accord préalable des détenteurs des droits. [En savoir plus](#)

Terms of use

The ETH Library is the provider of the digitised journals. It does not own any copyrights to the journals and is not responsible for their content. The rights usually lie with the publishers or the external rights holders. Publishing images in print and online publications, as well as on social media channels or websites, is only permitted with the prior consent of the rights holders. [Find out more](#)

Download PDF: 13.04.2026

ETH-Bibliothek Zürich, E-Periodica, <https://www.e-periodica.ch>



IMPRESSUM comtec®

Herausgegeben von Swisscom AG
Publié par Swisscom SA
Pubblicato da Swisscom SA

Jahrgang / Année / Anno 80

ISSN 1 420-3715

Redaktion / Rédaction / Redazione:
Hannes Gysling, Dipl.-Ing. ETH/SIA
Chefredaktor / Rédacteur en chef / Caporedattore
Monica Hediger
Redaktorin / Rédacteur / Redattore
Chellenstrasse 18e, CH-6318 Walchwil
Tel. 041 759 02 02

Korrektorat Deutsch: Joachim Klar
Inwilerriedstrasse 9, 6430 Baar
Korrektorat Englisch: Susan Koller
Feldbergstrasse 16, 6319 Allenwinden

Verlag / Maison d'édition / Casa editrice:
Künzler-Bachmann Medien AG
Geltenwilenstrasse 8a, CH-9001 St. Gallen
Tel. 071 - 226 92 92, Fax 071 - 226 92 95
Verlagsleiter / Éditeur / Editore: Roland Köhler

Anzeigenmarketing / Régie des annonces /
Servizio pubblicitario: Künzler-Bachmann Medien
AG, Geltenwilenstrasse 8a, CH-9001 St. Gallen
Tel. 071 - 226 92 92, Fax 071 - 226 92 93
verlag@kueba.ch

Druck / Impression / Stampa:
Multicolor Print AG/Maihof Druck
Sihlbruggstrasse 105a, CH-6341 Baar
Tel. 041 - 767 76 57, Fax 041 - 767 76 79

Layout: Nadine Meier

Erscheint monatlich
Paraît mensuellement
Esce mensilmente

Abonnementspreis
(inkl. 2,4 % MWSt.): 1 Jahr Fr. 80.-
Prix d'abonnement
(y compris 2,4 % de TVA): 1 année 80 fr.
Prezzo d'abbonamento
(incl. 2,4 % di IVA): 1 anno fr. 80.-

Bestellungen / Commandes / Per abbonarsi:
Künzler-Bachmann Medien AG, Renate Meyer,
Tel. 071 - 226 92 92, Fax 071 - 226 92 31
r.meyer@kueba.ch

© comtec, Swisscom AG, Bern, 2002

Ich will mich auch morgen noch von den alltäglichsten Dingen überraschen lassen.

Spin the globe: Unsere innovativen Lösungen geben Ihrer Unabhängigkeit schon heute eine neue Dimension. Sie kommen unterwegs immer und überall zu den Informationen, die Sie gerade benötigen. Und das so einfach und angenehm wie in Ihren schönsten Träumen.

SIEMENS

Global network of innovation



Our Evolium™ GSM offering will last you longer.

How future-proof can a mobile network investment be? Totally, if you choose the technology with the highest evolution potential: Alcatel's leading end-to-end GSM offering. It includes our state-of-the-art Evolium™ radio access and core network solutions along with value-added software applications and a full set of innovative services for your customers. And more than with any other technology, we can speed up your evolution towards enhanced mobile data thanks to our GPRS and EDGE solutions. Not only will your start-up and operating costs be low but you'll also deliver higher Quality of Service. Alcatel's GSM offering. An investment made to last.

► MOBILE NETWORKS



ARCHITECTS OF AN INTERNET WORLD