

Zeitschrift: Comtec : Informations- und Telekommunikationstechnologie = information and telecommunication technology
Herausgeber: Swisscom
Band: 78 (2000)
Heft: 10

Rubrik: Firmen und Produkte

Nutzungsbedingungen

Die ETH-Bibliothek ist die Anbieterin der digitalisierten Zeitschriften auf E-Periodica. Sie besitzt keine Urheberrechte an den Zeitschriften und ist nicht verantwortlich für deren Inhalte. Die Rechte liegen in der Regel bei den Herausgebern beziehungsweise den externen Rechteinhabern. Das Veröffentlichen von Bildern in Print- und Online-Publikationen sowie auf Social Media-Kanälen oder Webseiten ist nur mit vorheriger Genehmigung der Rechteinhaber erlaubt. [Mehr erfahren](#)

Conditions d'utilisation

L'ETH Library est le fournisseur des revues numérisées. Elle ne détient aucun droit d'auteur sur les revues et n'est pas responsable de leur contenu. En règle générale, les droits sont détenus par les éditeurs ou les détenteurs de droits externes. La reproduction d'images dans des publications imprimées ou en ligne ainsi que sur des canaux de médias sociaux ou des sites web n'est autorisée qu'avec l'accord préalable des détenteurs des droits. [En savoir plus](#)

Terms of use

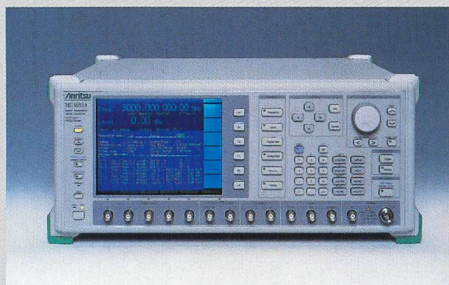
The ETH Library is the provider of the digitised journals. It does not own any copyrights to the journals and is not responsible for their content. The rights usually lie with the publishers or the external rights holders. Publishing images in print and online publications, as well as on social media channels or websites, is only permitted with the prior consent of the rights holders. [Find out more](#)

Download PDF: 12.02.2026

ETH-Bibliothek Zürich, E-Periodica, <https://www.e-periodica.ch>

Signalgenerator

Anritsu präsentiert den neuen digitalen Signalgenerator MG3681A für Mobilfunk der 3. Generation. Durch die hohe Genauigkeit bei der Erzeugung dieser Signale ist der Generator nicht nur für den Einsatz in Forschung und Entwicklung, sondern ebenso für die Massenproduktion von Bauteilen und Systemkomponenten für digitale Mobilfunksysteme bestens geeignet. Der MG3681A arbeitet im Frequenzbereich von 250 kHz bis 3 GHz und deckt damit alle wichtigen Mobilfunksysteme ab. Durch sieben Erweiterungssteckplätze kann der Generator mit unterschiedlichen Einschüben erweitert werden. Damit besteht beispielsweise die Möglichkeit, Signale für die W-CDMA-Systemnorm zu generieren. Ferner enthält der MG3681A einen Breitbandvektormodulator mit einer Modulationsbandbreite von DC bis 30 MHz. Der MG3681A bietet darüber hinaus die Möglichkeit, auch analoge AM- und FM-Signale zu erzeugen. Dadurch ist er ebenfalls geeignet, im Bereich der analogen Kommunikationssysteme eingesetzt zu werden. Durch die grosse Signalreinheit und die verschiedensten Funktionen ist der Generator für einen grossen Anwendungsbereich einsetzbar.



GIGACOMP AG
Gewerbezone Lätti
CH-3053 Münchenbuchsee
Tel. 031 868 44 55
Fax 031 868 44 50
E-Mail: info@gigacom.ch

ETEWATCH für Mainframes

Candle Corporation, führende unabhängige Anbieterin von Lösungen für integrierte Geschäftsprozesse, stellt die Version 1.3 von ETEWatch vor. Das preisgekrönte Softwaretool unterstützt jetzt auch das TN3270-Protokoll und ist damit das erste Performance-Monitoring-Produkt für Mainframes. Die Lösung wertet End-to-End-Antwortzeitdaten von unternehmensweiten Anwendungen aus,

speichert sie und stellt sie grafisch dar. Dabei können Management Reports, historische Übersichten und Trendanalysen gestaltet werden. Unternehmen, die diese Daten auf ihren Systemen nicht speichern und verwalten wollen, können dafür auch Candles eBAN nutzen, das webbasierte Abonnement «Service eBusiness Assurance Network». eBAN sammelt, bereinigt, analysiert und präsentiert dem Kunden Informationen über Antwortzeiten in Form von Managementberichten. Diese sind über einen Webbrowser jederzeit abrufbar. ETEWatch ist für zahlreiche Anwendungen einsetzbar. Diese Flexibilität wird durch die neue ETEWatch-Customizer-Funktion noch erweitert. Daten von kundenspezifischen Anwendungen können nun auch ohne zusätzliches Programmieren erfasst werden.

Candle GmbH
Gutenbergstrasse 1, D-85737 Ismaning
Tel. +49 (0)89 545 54-115
Fax +49 (0)89 545 54-195
E-Mail: carla.kleinjohann@candle.com
Homepage: www.candle.com

Allsourcing – Flexible Deployment

Critical Path is the only global messaging company to adopt an "allsourcing" philosophy. What does this mean? It means that when you work with Critical Path, you have complete flexibility. Based on your unique business demands, you can determine which aspects of messaging to outsource and which to keep in-house. Critical Path has solutions that fit your needs – whether you choose to outsource, insource or midsource. The term outsourcing was created out of need when companies discovered that they did not possess the internal resources, skills or desire to manage critical IT functions in-house. Rather than being boxed in by these challenges, companies looked outside their walls and technical teams to discover specialists with the expertise to bridge the gap. Critical Path's outsourced messaging and collaboration solutions, such as InScribe™ Email Messaging, offer dramatically reduced operation costs and extraordinary levels of efficiency. Offloading applications such as email, messaging and calendaring to Critical Path gives organizations access to massive economies of scale and drives down infrastructure and support costs.

Benefits of Outsourcing:

- reduces Costs
- improves performance, security and reliability
- scales to an unlimited number of mailboxes and domains
- frees up internal resources to focus on your core business
- shortens time-to-market for new and enhanced features
- implements advanced messaging and collaboration services without hardware or software upgrades
- creates new revenue opportunities for service providers

Through traditional licensing agreements, Critical Path provides messaging, directory, calendaring, resource management and project collaboration solutions that customers can implement in-house. Insourcing allows customers to take advantage of Critical Path's award-winning software and professional guidance, while retaining hardware and software on their own premises.

Critical Path's InScribe™ Messaging Server has been continually recognized as the best in its class, receiving numerous awards from industry analysts and international publications. For some organizations, an in-house installation of Critical Path's technology is most appropriate.

Benefits of Insourcing:

- unequaled performance and reliability to meet rigorous requirements
- scalability to support millions of users or mailboxes
- hardware efficiency to increase return on hardware investments
- standards-based design for maximum interoperability
- customization and extensibility to better manage diverse environments
- leverages the expertise of industry-leading professional services team

While full-scale outsourcing is an effective solution for many companies, some organizations find that a combination approach works best. For example, an organization might decide to maintain some parts of its email system in-house, while utilizing outsourced solutions to add new technologies and advanced functionality. Or, a company might choose to maintain an internal system at headquarters and leverage Critical Path's outsourced services for remote offices. Whatever the case, Critical Path's unique "allsourcing" philosophy gives you the flexibility to build the messaging and collaboration solutions that work best for your business.

Your way
to new
markets!

www.kueba.ch

künzler - bachmann

MEDIEN AG

comtec[®]

Benefits of Midsourcing:

- quickly and easily adds advanced functionality and new features
- improves performance, security and reliability
- implements advanced messaging services without hardware or software upgrades
- fastest, most cost-effective way for companies to strengthen weak points in email messaging systems
- practical and flexible strategy for transitioning to full-scale outsourcing
- enables allocation of IT staff to other projects

31.10.2000: Allsourcing – Schlüsseltechnologien von Unified Messaging bis Meta-Directory, 1. SIMA Business Forum Hotel Marriott Zürich
Homepage: www.sima.ch

6./7.11.00: IT- und Informationssicherheit Seminar, ZfU Zürich
Special Guest: Michael Serbinis, Chief Security Officer, Critical Path
Homepage: www.zfu.ch

Critical Path AG
Technoparkstrasse 1
CH-8005 Zürich
Tel. 01 445 28 92
Fax 01 445 28 95
E-Mail: Claudia.Steiger@cp.net
Homepage: www.cp.net

MOSFET

Hitachi entwickelte das neue, flache LF-PAK-Gehäuse, das den Durchlasswiderstand eines Leistungs-MOSFET verglichen mit dem kompakten und flachen SOP-8-Gehäuse um 20% reduziert. Als erstes Produkt kommt der HAT2096H auf den Markt, der mit typisch 4,2 mΩ den niedrigsten Durchlasswiderstand der Industrie bei einer Nennspannung von 30 V bietet. Das neue Gehäuse eignet sich für den Einsatz in kleinen Stromversorgungs-Einheiten für tragbare Geräte wie Notebook-PCs und Kommunikationsprodukte. Auf der Basis des neuesten Leistungs-MOSFET-Prozesses von Hitachi mit 0,5-µm-Geometrie erlaubt dies die Herstellung von MOSFETs mit einem Durchlasswiderstand von nur 2,3 mΩ bei einer Nennspannung von 30 V. Abgesehen vom Durchlasswiderstand verbessern sich durch den neuen Prozess auch die Eingangskapazität und die Schaltgeschwindigkeit.

Durch den Wegfall der sonst üblichen Bonddrähte und die direkte Bondung der Anschlussstifte an den Halbleiterchip gelingt es mit diesem neuen Gehäuse, Widerstand und Impedanz der Zuleitung zu minimieren.

HBI Helga Bailey GmbH
Stefan-George-Ring 2
D-81929 München
Tel. +49 (0)89 993 887 31
Fax +49 (0)89 930 244 5
E-Mail: yvonne_hendel@hbi.de

Massenproduktion von Mobiltelefonen

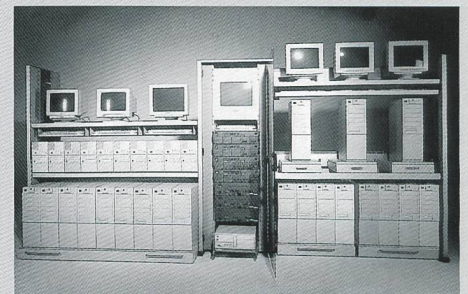


Mit dem Testsystem TS71 00 präsentiert Rohde & Schwarz eine Testlösung für die Massenproduktion von Mobiltelefonen nach aktuellen und zukünftigen Standards. Die integrierte, offene Systemplattform TSVP bietet weltweit erstmals 31 Slots für Messkarten, die auf den industriell etablierten Compact-PCI- und PXI-Standards basieren. Dadurch kann der Anwender die Systemplattform selbst erweitern und an die individuelle Testumgebung anpassen. Eine Softwarebibliothek mit sofort einsetzbaren Testsequenzen für GSM, CDMA und AMPS deckt alle gängigen Mobilfunktests in der Produktion ab. Der Entwicklungsaufwand für die herstellereinspezifischen Tests kann damit um bis zu 80% reduziert werden. Dank der kompakten Grösse ist das TS7100 leicht in bereits bestehende Produktionslinien integrierbar. Die Systemarchitektur des TS7100 basiert auf dem multistandardfähigen Mobilfunktester CMU200 sowie auf der 31-Slot-CompactPCI/PXI-«Test System Versatile Plattform». Die sehr ge-

ringen Messzeiten des CMU200 ermöglichen eine erhebliche Steigerung des Durchsatzes in der Produktion.

Rohde & Schwarz GmbH & Co. KG
Mühlhofstrasse 15
D-81671 München
Tel. +49 (0)89 4129-13779
Fax +49 (0)89 4129-13777
E-Mail: customersupport@rsd.rohde-schwarz.com
Homepage: www.rohde-schwarz.com

Fusion TechnoLine und TechnoDATE



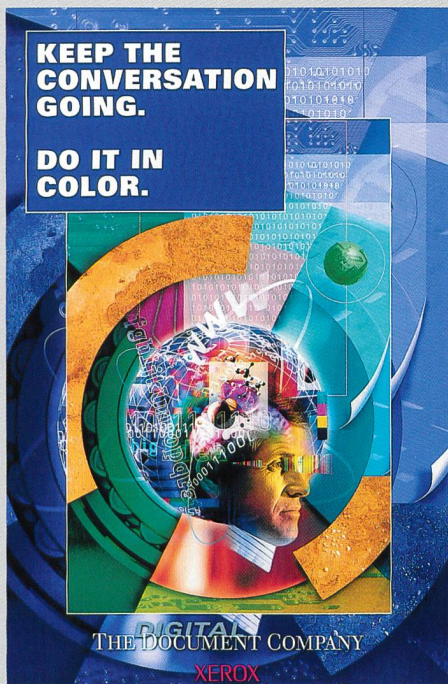
Mit seinem Möbelprogramm bietet Jungmann die perfekte Kombination zwischen Administrator-Arbeitsplatz, Netzwerk-Rack und 19"-Schrank. Diese Kombination ist servicefreundlich und platzsparend, da alle Kabelkanäle und Servicefunktionen von vorne zugänglich sind. Das erzeugt eine perfekte Kabelorganisation in allen Ebenen. Die Kabel werden übergangslos vom Netzwerk-Rack bzw. 19"-Schrank zum Arbeitsplatz geführt. Die Systemtiefe kann mit 800 oder 1000 mm gewählt werden. Das bedeutet genügend Platz für extra tiefe Serverfamilien. Hochbelastbare Hardwareböden (300 kg) oder ausziehbare Böden mit Energiekette als Option sind erhältlich.

ROTRONIC AG
Grindelstrasse 6
CH-8303 Bassersdorf
Tel. 01 838 11 11
Fax 01 836 44 24
E-Mail: rotronic@rotronic.ch
Homepage: www.rotronic.ch

CD- und DVD-Technologie

Es ist in der heutigen Zeit eine unbestrittene Tatsache, dass eine hausinterne CD- und DVD-Produktion Zeit und Geld spart und zudem Flexibilität gewährt. Das neu entwickelte Composer-Tischmodell von Eurebis für die vollautomatische Herstellung und den Druck von CD-ROMs oder DVD-ROMs («all-in-one» meistern, kopie-

ren und drucken) ist dank der einfachen, benutzerfreundlichen Bedienung ideal für alle Unternehmen, die für ihre eigene Mediaproduktion ein effizientes, äusserst zuverlässiges und erst noch kostengünstiges, vollautomatisches System benötigen. Die Einsatzgebiete des Composers sind vielfältig und schliessen auch das Recording von Musik und Videos, die Software-Distribution, die Datenarchivierung, den fotografischen Sektor und weitere Anwendungsgebiete ein. Pro Arbeitsgang können entweder bis zu fünfzig CDs oder DVDs mit einem unter Windows laufenden PC kopiert und anschliessend bedruckt werden. Sowohl die Duplizierung wie auch die Bedruckung erfolgt vollautomatisch und unbeaufsichtigt. Für die Bedienung sind nur drei Tasten notwendig.



Eurebis AG
Laubisrütistrasse 24
CH-8712 Stäfa
Tel. 01 928 30 00
Fax 01 928 30 01
E-Mail: info@eurebis.ch
Homepage: www.eurebis.ch

Xerox

Neue Technologien, brillante Farben, überragende Geschwindigkeiten, das sind Attribute der Produktpalette von Xerox, des weltweit sechstgrössten IT-Unternehmens. Die Produkte sind für den Hausgebrauch, für das kleine Büro (SoHo=Small office Home office), für KMU und grössere Arbeitsgruppen, aber

auch für Dienstleister in der grafischen Branche. Neben den Farbdruckern sind auch neue Schwarzweissdrucker dabei, ebenso wie Multifunktionsgeräte, Faxgeräte und Digitalkopierer. Die Produktreihe der jungen SoHo-Gruppe, die ausschliesslich über den indirekten Verkaufskanal vertrieben wird, kann sich sehen lassen. Neben diversen Multifunktionsgeräten, Digitalkopierern und Druckern zeigt Xerox erstmals zwei brandneue Inkjetprodukte, entwickelt und produziert im Rahmen der im letzten Jahr geschlossenen Allianz zwischen Xerox, Sharp und Fuji Xerox (die DocuPrint M-Serie mit den ersten Modellen M750 und M760). Diese Drucker verfügen über einen zusätzlichen Schnelldruckmodus bei normaler Businessqualität.

Xerox AG Schweiz
Thurgauerstrasse 40
CH-8050 Zürich
Tel. 01 305 13 50
E-Mail: beatrice.wieland@che.xerox.com
Homepage: www.xerox.com

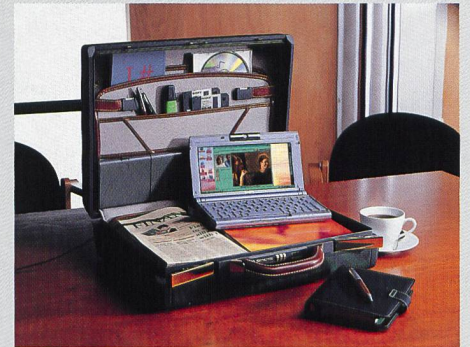
Datensicherung



Speziell für Anwender von Microsoft Exchange bietet VERITAS Software ein Komplettpaket für zuverlässige Sicherung und effizientes Speichermanagement, die neue VERITAS Exchange Protection Suite for Workgroups. Das Bundle basiert auf der Standard-Datensicherung für Microsoft Windows NT und Windows 2000, VERITAS Backup Exec 8.0, und enthält neben dem Agenten für Microsoft Exchange die Speicherverwaltung VERITAS Remote Storage für Microsoft Exchange. VERITAS Exchange Protection Suite for Workgroups ist das erste Produkt der VERITAS Exchange Initiative, in deren Rahmen VERITAS-Software-Anwender von Microsoft Exchange mit umfassenden Lösungen für die Datenverwaltung wie Backup und Recovery, Replikation, Festplattenverwaltung und SAN-Management versorgt werden.

VERITAS Software
Humboldtstrasse 6, D-85609 Dornach
Tel. +49 (0)89 943 02-0
Fax +49 (0)89 943 02-950
E-Mail: christina.julius@veritas.com

Videokonferenzsystem



Sony schliesst eine Marktlücke: Das Elektronikunternehmen erweitert das bekannte Videokonferenzsystem Sony Contact und kombiniert die Software mit dem Laptop VAIO. So kommt das weltweit erste, tragbare Videokonferenzsystem auf den Markt. Das Produkt wurde speziell für Geschäftsleute entwickelt. Immer mehr Unternehmen verständigen sich aufgrund der steigenden Anzahl an verfügbaren Videokonferenzsystemen über dieses moderne Kommunikationsmittel. Grosse Distanzen zwischen den Konferenzteilnehmern werden gegenstandslos. Peripheriegeräte wie Dokumentenkameras unterstützen konstruktive Gespräche. Nur ein Problem stellte sich bis jetzt bei der Organisation von Videokonferenzen: Die Teilnehmer mussten sich jeweils beim dafür eingerichteten Arbeitsplatz oder im speziell bereitgestellten Raum einfinden. Um die Flexibilität des Videokonferenzsystems Sony Contact zu erhöhen und damit diesem Problem entgegen zu wirken, kombiniert Sony das System mit dem bekannten Notebook VAIO. Das neue Produkt ist ein vollständiges Laptop mit integrierter Qualitätskamera, vorinstallierter Videokonferenz-Software sowie einer ISDN-Karte, sodass ein Benutzer über jede ISDN-Leitung an einer Konferenz teilnehmen kann. Das Videokonferenzsystem VAIO überzeugt.

Sony Overseas SA
Rütistrasse 12
CH-8952 Schlieren
Tel. 01 773 34 18, Fax 01 733 31 15
E-Mail: roger.weber@eu.sony.com
Homepage: www.sony.ch