

Zeitschrift: Comtec : Informations- und Telekommunikationstechnologie = information and telecommunication technology

Herausgeber: Swisscom

Band: 77 (1999)

Heft: 9

Artikel: Qualité et valeur ajouté : pour un bouquet de services complet

Autor: [s. n.]

DOI: <https://doi.org/10.5169/seals-877060>

Nutzungsbedingungen

Die ETH-Bibliothek ist die Anbieterin der digitalisierten Zeitschriften auf E-Periodica. Sie besitzt keine Urheberrechte an den Zeitschriften und ist nicht verantwortlich für deren Inhalte. Die Rechte liegen in der Regel bei den Herausgebern beziehungsweise den externen Rechteinhabern. Das Veröffentlichen von Bildern in Print- und Online-Publikationen sowie auf Social Media-Kanälen oder Webseiten ist nur mit vorheriger Genehmigung der Rechteinhaber erlaubt. [Mehr erfahren](#)

Conditions d'utilisation

L'ETH Library est le fournisseur des revues numérisées. Elle ne détient aucun droit d'auteur sur les revues et n'est pas responsable de leur contenu. En règle générale, les droits sont détenus par les éditeurs ou les détenteurs de droits externes. La reproduction d'images dans des publications imprimées ou en ligne ainsi que sur des canaux de médias sociaux ou des sites web n'est autorisée qu'avec l'accord préalable des détenteurs des droits. [En savoir plus](#)

Terms of use

The ETH Library is the provider of the digitised journals. It does not own any copyrights to the journals and is not responsible for their content. The rights usually lie with the publishers or the external rights holders. Publishing images in print and online publications, as well as on social media channels or websites, is only permitted with the prior consent of the rights holders. [Find out more](#)

Download PDF: 14.04.2026

ETH-Bibliothek Zürich, E-Periodica, <https://www.e-periodica.ch>

QUALITÉ ET VALEUR AJOUTÉE:

Pour un bouquet de services complet

En Suisse, Swisscom SA constitue la référence en matière d'offre complète de services. Ce statut ne doit rien au hasard. Nous disposons d'un réseau qui couvre la totalité du territoire national et nous sommes présents sur tous les secteurs des télécommunications. Notre offre va de la téléphonie vocale à la transmission de données en passant par la communication mobile et la fourniture de service aux autres opérateurs. Mettre notre savoir-faire à votre service, tel est notre credo.

Le monde d'aujourd'hui est devenu un village global. Les télécommunications les plus modernes relient désormais les Hommes et les pays. Les continents, les cultures se rapprochent. La proximité prend un sens résolument nouveau. En effet, les distances ne jouent plus aucun rôle lorsqu'il suffit de quelques fractions de secondes pour échanger des propos d'un bout à l'autre de la planète. Où que vous soyez et à n'importe quelle heure. Plus que jamais, le téléphone vous fait entrer dans l'ère du voisinage universel.

Le monde de la téléphonie Appareils téléphoniques.

L'austère téléphone à disque d'appel appartient à une autre époque. Le design a fait son entrée dans le domaine des téléphones qui présentent désormais des formes avant-gardistes et des couleurs éclatantes. Classique, élégant, contemporain, il n'y a que l'embarras du choix. Que vous optiez pour l'achat ou la location et quel que soit votre goût, notre vaste choix d'appareils téléphoniques répond à tous vos désirs. Ces appareils vous convaincront par leur qualité et leur convivialité hors pair.

Télécopieurs

Le télécopieur est tout simplement un moyen de communication indispensable à tout un chacun. Et si facile à utiliser. Chacun trouvera l'appareil qui lui convient dans notre vaste choix de modèles. Lettres, graphiques, plans, manuscrits et autres documents écrits peuvent être ainsi rapidement transmis d'un point à un autre. Conformément à l'original, et surtout, à un prix particulièrement avantageux. En mode analogique ou numérique. Sur papier thermique ou sur papier normal.

Services de renseignements pour la Suisse et pour l'étranger

24 heures sur 24, les opératrices et opérateurs du numéro 111 vous indiquent les numéros de téléphone et les adresses recherchés, pour autant qu'ils soient effectivement inscrits dans l'annuaire. Une fois l'information obtenue, il est possible d'établir automatiquement la liaison avec le correspondant recherché, en pressant simplement sur la touche 5. Ce service est également disponible depuis peu pour l'Autriche (1151), l'Allemagne (1152), la France (1153) et l'Italie (1154). Pour les autres pays, composez le 1159.

MessageBox

MessageBox, le répondeur numérique de Swisscom, est intégré à notre réseau. Vous pouvez même l'utiliser pour réceptionner des messages télécopiés.

Annuaire téléphonique/Annuaire électronique sur CD-ROM

Les 25 volumes de l'annuaire sur papier répertorient tous les abonnés accessibles en Suisse et au Liechtenstein. L'annuaire électronique constitue une alternative intéressante aux volumes imprimés. Il vous permet d'avoir aisément accès aux cinq millions d'inscriptions de l'annuaire papier. Moyennant l'installation d'un modem, vous pourrez même consulter directement l'annuaire électronique central (ETV).

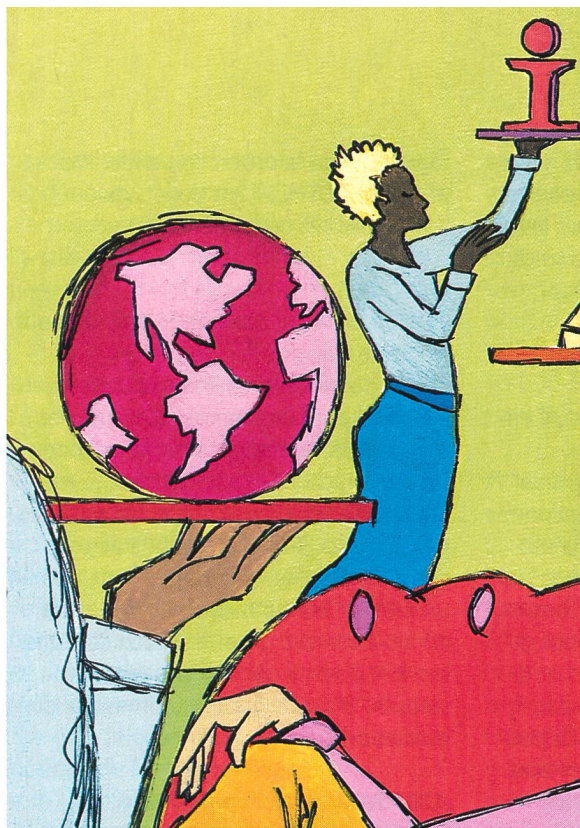
Calling Card

Conçue pour ceux et celles qui sont souvent en déplacement, la Calling Card est une carte de crédit téléphonique qui simplifie la vie. Avec elle, inutile de chercher de la monnaie dans vos poches ou de faire la chasse au lecteur de cartes approprié. Le montant de vos communications téléphoniques sera perçu chaque mois, en francs suisses, ce qui permet d'éviter toute perte due au change.

International Prepaid Card

Avec la carte internationale prépayée, plus besoin de chercher un publiphone, de la monnaie ou un lecteur de cartes adéquat. L'International Prepaid Card vous permet en effet de téléphoner sans argent liquide à partir de presque tous les appareils (sauf les portables), et ce dans plus de 100 pays.





ment de l'entretien et de la maintenance des publiphones.

084410848 Business Number

Pour une société, le fait de disposer d'un numéro unique qui centralise tous les appels constitue la meilleure solution qui soit. Cela simplifie en effet grandement la communication et contribue à renforcer l'image de marque. L'atout essentiel de Business Number, ce sont toutefois les possibilités de routage.

0800 Business Number

L'appel par le biais des numéros 0800 est gratuit

pour le client. Un moyen efficace de briser la glace et de favoriser le contact. Qu'il s'agisse d'une information qui n'engage à rien, d'une proposition concrète, d'une commande ou d'une réclamation, la personne qui appelle est sûre d'être toujours connectée avec le bon correspondant.

+800 Business Number International

+800 Business Number International représente la solution idéale pour des entreprises internationales telles que les maisons d'import-export, les entreprises de transport, les banques ou les assurances. Car, avec ce numéro universel, leurs clients peuvent les atteindre dans le monde entier sous le même numéro – gratuitement.

0900/0901 Business Number

Avec les services 0900/0901 Business Number, Swisscom vous offre un instrument idéal pour un marketing direct efficace. Ils constituent une alternative intéressante pour la vente de conseils et de services, de manière interactive, par téléphone. Swisscom se charge de la facturation des produits et services commercialisés via 0900 Business Number.

Telekiosk 156

Il n'y a pratiquement rien qu'on ne puisse trouver en appelant le numéro 156. L'offre au Télékiosque est quasiment illimitée: conseil professionnel ou bavardage, il n'y a l'embaras du choix. Et pour facturer les services proposés,

nous avons prévu sept classes de tarification différentes.

Telebusiness 157

Un petit tuyau sur la Bourse? des conseils juridiques ou fiscaux? faire démarrer son ordinateur ou encore consulter un horaire? Telebusiness 157 vous offre tout ça à la fois. Les professionnels des branches les plus diverses y proposent leur savoir-faire. Il suffit d'un simple appel pour recevoir toutes les informations souhaitées.

OneNumber

Que vous soyez chez vous, en vacances ou à l'autre bout du monde, peu importe. Avec OneNumber, on peut vous joindre au même numéro sur n'importe quel appareil téléphonique, fixe ou mobile. Car ce numéro n'est pas attaché à un raccordement, mais vous appartient personnellement. Vous pouvez ainsi téléphoner en Suisse et à l'étranger depuis n'importe quel appareil sans numéraire. Pour compléter ce service, vous disposez naturellement de votre MessageBox, le répondeur intégré au réseau téléphonique de Swisscom.

TeleConferencing

Le service TeleConferencing met en relation plusieurs interlocuteurs à la fois. Indépendamment du lieu où ils se trouvent. Une conférence téléphonique permet de rassembler «autour d'une même table» tous ceux qui doivent participer à une discussion importante. Un tel service offre maintes possibilités d'applications, particulièrement efficaces, qu'il s'agisse de connecter des directeurs de filiales dispersés dans le monde entier au siège principal de leur entreprise en Suisse ou de réunir des reporters toujours pressés pour une conférence de la rédaction.

ISDN: le raccordement de l'avenir

Le réseau ISDN (Integrated Services Digital Network ou Réseau Numérique à Intégration de Services) est un réseau standard mondial qui a permis de nombreux progrès techniques dans le domaine des télécommunications. Modulable, la technologie ISDN sait évoluer en même temps que l'entreprise. Il suffit d'un raccordement de base pour faire fonctionner jusqu'à 8 terminaux (téléphone, fax, PC), dont deux simultanément et indépendamment l'un de l'autre. L'équipement de base comprend cinq numéros d'appel (trois pour l'ISDN Light) que l'uti-

Taxcard

Pratique, elle permet de téléphoner sans argent liquide dans toute la Suisse. La Taxcard vous évite la recherche fastidieuse de petite monnaie. Comme les frais de communication sont directement débités de la valeur de votre carte, vous n'avez plus à vous énerver parce que l'appareil ne vous a pas restitué le solde non utilisé.

Holiday Phone – Collect Call

Avec Holiday Phone, liaison et communication sont à la charge de l'appelé. Vous composez le numéro d'accès gratuit et le service d'assistance de Swisscom établit la communication souhaitée.

Publiphones

Swisscom offre un accès à son réseau téléphonique à partir de 12 500 cabines téléphoniques. Outre la Taxcard, nos publiphones acceptent la POSTCARD, la plupart des cartes de crédit et la carte Joker. Une partie de ces cabines contiennent des appareils combinés, qui permettent également l'utilisation de monnaie. D'ici le milieu de l'année 1999, toutes les cabines seront équipées de l'annuaire électronique «Teleguide».

Publiphones privés

Swisscom met à la disposition des entreprises, des hôtels, des restaurants et des hôpitaux une vaste gamme d'appareils autorisant différents modes de paiement (Taxcard, Postcard et autres cartes de crédit). Sur demande, elle se charge égale-

lisateur attribue, comme bon lui semble, aux différents terminaux. L'ISDN permet aussi d'effectuer la transmission de visioconférences ou de relier entre eux des réseaux locaux (LAN).

Appareils téléphoniques ISDN

Swisscom propose toute une palette de téléphones numériques, convenant aux besoins et aux budgets les plus divers.

Autocommutateurs d'usagers

Grâce aux multiples fonctions des autocommutateurs d'usagers (ACU), toutes plus sophistiquées les unes que les autres, téléphoner devient un jeu d'enfant. Avec une installation compatible ISDN, il est possible de téléphoner et envoyer ou recevoir des données et des images sur un seul réseau, et cela simultanément. Des interfaces de communication universelles permettent également d'intégrer un ACU à l'infrastructure informatique d'une entreprise. Grâce au système CTI (Computer Telephony Integration), l'ordinateur identifie l'appelant au moyen d'une banque d'adresses; il compose directement les numéros à partir de son annuaire ou gère les appels. Dans des sociétés comportant des sites d'implantation géographiquement dispersés, les ACU peuvent être connectés entre eux. Soit en tant que réseau privé virtuel via ISDN soit par le biais d'une liaison fixe conforme à la norme internationale Q-Sig.

Système de gestion de réseaux ACU (TNMS)

Avec le système TNM, Swisscom offre une solution globale permettant d'exploiter et d'administrer un réseau de télécommunications privé. Les problèmes de gestion du réseau ne sont plus considérés de manière isolée, mais au contraire comme faisant partie d'un tout. Grâce à sa performance et à sa fonctionnalité remarquables, le système TNMS convient tout particulièrement aux moyens et aux gros réseaux.

TOMAS®

L'architecture des réseaux d'entreprise étant de plus en plus complexe, il est devenu indispensable de disposer d'un outil de gestion des systèmes véritablement souple. TOMAS® (Telephone Operation Management System) répond à cette exigence. Composé de différents modules qui peuvent être utilisés et configurés indépendamment les uns des autres, ce

système fonctionne sans qu'il soit nécessaire de mettre en place de nouveaux réseaux de données. Vous choisissez les modules en fonction de vos besoins du moment et vous pouvez en changer dès que votre architecture évolue.

Centrex

Utilisant les techniques dernier cri, Centrex permet d'intégrer les réseaux voix/données d'un client au réseau de Swisscom. Pratique, il fonctionne comme un système d'autocommutation d'usagers (ACU), mais à l'extérieur et sous la surveillance de Swisscom. Avec Centrex, il est possible d'intégrer rapidement et en souplesse des usagers mobiles et divers sites d'implantation à un réseau d'entreprise. A tout moment, vous pouvez louer de nouvelles lignes ou résilier celles dont vous n'avez plus besoin.

FlexNet VPN

FlexNet VPN (Virtual Private Network) permet d'interconnecter des autocommutateurs d'usagers pour de gros clients en Suisse et dans le monde entier. Grâce au plan de numérotation privé, des sites d'implantation, des postes de travail à domicile et des collaborateurs en déplacement peuvent communiquer de manière efficace.

Sécurité et transmission des alarmes

Pour assurer la transmission des alarmes et des données concernant les pupli-phones et applications télémétriques, Swisscom utilise actuellement un réseau spécifique, baptisé Infranet, accessible via le réseau analogique grâce au procédé de transmission supravocal. Il est désormais possible d'accéder à Infranet depuis le réseau numérique (ISDN) grâce au système SecurityPac. L'avantage de SecurityPac? Vous avez le choix entre plusieurs de types de raccordements, correspondant à vos exigences personnelles en matière de sécurité. Les réseaux de mobilisation SMT 75/SMT 750 sont utilisés pour joindre rapidement par téléphone tous les membres d'un service d'intervention d'urgence (pompiers, police, etc.) depuis un poste central. Grâce à sa souplesse d'utilisation, le système de mobilisation KST-NT permet d'alerter les équipes d'intervention via SMT, Telepage, ISDN, réseau de téléphonie mobile, récepteurs radio, sirènes et réseau propre. Le système SF/SFI 457 est un dispositif qui permet de piloter à distance les sirènes utilisées par les services centraux et

régionaux de la protection civile. Propriété de l'OFPC, il est donc subventionné par cet organisme.

ISDNPac

ISDNPac offre la solution idéale lorsqu'il s'agit de transmettre de petites quantités de données dans les plus brefs délais. Car, avec ce produit, vous pouvez utiliser non seulement les deux canaux B de votre raccordement ISDN mais aussi le canal D pour transmettre les données par paquets. L'emploi d'ISDNPac est conseillé pour les paiements sans numéraire effectués au moyen de cartes de crédit (Eurocard ou autres) aux stations-service, pour la gestion des marchandises ou pour de simples demandes d'information.

ATM Services: la voie royale

Les télécommunications sont le centre nerveux de toute entreprise moderne. Etre en mesure d'échanger des données rapidement, à moindres frais, constitue aujourd'hui un facteur décisif de succès sur le marché. Swisscom offre donc des solutions sur mesure répondant à l'ensemble des besoins dans le domaine des opérations commerciales électroniques.

ATM Services «Circuit Emulation»

Le service supplémentaire «Circuit Emulation» permet de transmettre des flux constants de données (son ou images vidéo, par ex.) en temps réel via ATM. On peut l'utiliser comme un circuit loué de 2 Mbit/s. Il convient remarquablement bien au couplage d'autocommutateurs d'usagers (ACU) ou de multiplexeurs, aux applications de visioconférences, de téléphonie visuelle et de vidéo à la carte.

Frame Relay Service

Les circuits loués ne sont pas toujours la meilleure solution pour communiquer. Surtout si une entreprise n'utilise ses lignes que sporadiquement, pour des échanges de données irréguliers. Dans ce cas, le service Frame Relay de Swisscom constitue une alternative financièrement intéressante. Grâce à la flexibilité de son architecture, la bande passante est en effet adaptée précisément aux besoins du client. Ce service combine l'efficacité de la transmission par paquets avec le débit et la puissance des circuits loués. Frame Relay Service vous permet de dépasser temporairement les taux de transmissions moyens fixés. Il constitue la solution idéale pour des applications momenta-

nées, acheminant d'important volumes de données, tels que CAD/CAM online, la transmission d'informations financières, l'accès interactif à des banques de données entre l'hôte et/ou le terminal ainsi que pour la transmission d'images.

Managed Bandwidth Services

La technologie Managed Bandwidth Services offre toute une série de services à valeur ajoutée pour vos circuits loués privés, assurant une transmission plus rapide et plus fiable de la voix, des données et des images. Ces services surveillent toutes les communications sur l'ensemble du réseau de transmission. Et ce, 24 heures sur 24, 365 jours par an. Vous pouvez encore améliorer votre système de télécommunication grâce aux options de Managed Bandwidth:

- le Customer Network Management (CNM) est un instrument particulièrement efficace pour la surveillance des sites de votre réseau d'entreprise.
- le Feeder Network vous permet de transmettre une concentration de plusieurs flux de données de divers sites locaux vers votre centrale au moyen d'une seule ligne à 2 Mbit/s. Ce système convient tout particulièrement pour connecter les filiales d'une entreprise à son siège principal.

Telepac

Grâce aux diverses formes de connexion (raccordement direct permanent, accès par le réseau téléphonique ou l'ISDN) et à sa vitesse de transmission, Telepac offre des solutions de communication répondant aux besoins des clients et des utilisateurs. Ce service repose sur le principe de la transmission par paquets. L'avantage? La communication ne vous est pas facturée en fonction de sa durée, mais de la quantité de données effectivement transmises. C'est pourquoi Telepac convient tout spécialement pour les applications interactives online, lorsque la durée de transmission est assez longue et le volume de données plutôt petit. Ce service est également conseillé pour le transfert de fichiers, la mise en réseau de filiales et de succursales, les transferts de fonds électroniques, les échanges de données à l'intérieur de groupes fermés d'utilisateurs (Closed User Groups, CUG) et pour l'annuaire électronique.

Packet Switched Service

Packet Switched Service est un réseau de communication de données fonction-

nant à l'échelle internationale qui offre un vaste choix d'applications et d'équipements permettant la transmission des données sans erreur. Swisscom assure une gestion des communications de bout en bout et des services garantis. Vous pouvez ainsi être connecté à plus de 200 autres réseaux X.25 dans 130 pays du monde entier.

Private Line national et international

«Private Line national», ce sont des liaisons point à point et multipoints que nous mettons à votre disposition sous forme de circuits loués en abonnement. Elles vous assurent une protection maximum contre l'accès illicite tout en offrant une plus grande souplesse d'utilisation. Données, voix ou télex sont transmis par le biais d'interfaces analogiques et numériques. La communication est immédiate. Et avec la formule «Full Circuit», vous bénéficierez d'un service clés en main pour vos communications internationales, Swisscom étant votre seul interlocuteur. Elle se charge ainsi à votre place de la surveillance complète des liaisons et vous garantit un service et une assistance de grande qualité sur l'ensemble de la communication.

Direct Link

Direct Link constitue un service idéal pour la transmission de données et d'images au sein d'une agglomération. La communication point à point peut être mise en œuvre de manière optimale lors de circulation importante de données (p. ex. échanges de données entre des installations EDV, communications LAN-LAN), pour la connexion d'auto-commutateurs d'utilisateurs numériques, la mise en place de réseaux d'entreprise privés, etc. Direct Link relie deux sites d'implantation de clients situés à l'intérieur d'une même zone de tarif de circuits loués. Ce service particulièrement avantageux inclut les appareils de terminaison de réseau (NTU), l'entretien et la maintenance des lignes en cuivre ou des câbles en fibre optique.

City et Intercity Services

En matière de transmission de données, en Suisse, les embouteillages se produisent généralement dans les réseaux urbains et interurbains. Les City Services et Intercity Services en tiennent compte et proposent des solutions de communication efficaces. La solution City Services vous permet de faire communiquer vos

diverses succursales, postes extérieurs ou filiales, etc. se trouvant dans une même ville. Elle se distingue par une largeur de bande élevée (de 2 à 155 Mbit/s), un service et une assistance hors pair ainsi que par son prix, particulièrement intéressant. Dans un premier temps, ce paquet de services devrait être disponible uniquement dans les agglomérations de Bâle, Berne, Genève et Zurich.



VSAT

VSAT signifie «Very Small Aperture Terminal». À l'aide d'une petite station au sol, vous pouvez transmettre des conversations téléphoniques mais aussi des données et des images par le biais des satellites géostationnaires Intelsat ou Eutelsat. À l'intérieur de votre réseau d'entreprise ou d'un groupe d'utilisateurs fermé. La qualité de la transmission est excellente et la communication ignore les frontières géographiques et les difficultés pouvant survenir au sol.

MediaCATV

Pour tous ceux qui souhaitent transmettre une offre médiatique sans avoir besoin d'une infrastructure pléthorique, Swisscom loue la capacité de transmission nécessaire et met à disposition les terminaux voulus.

Telehousing

Toute entreprise se doit de disposer de moyens de télécommunications efficaces

sans pour autant devoir perdre de temps à gérer un système de communication. Il est capital en effet qu'elle puisse se concentrer sur ses activités principales. La solution la plus judicieuse consiste donc à externaliser les équipements qui sont hébergés dans des locaux spéciaux de Swisscom. Nos spécialistes Swisscom se chargent du fonctionnement, de l'entretien et de la maintenance des appareils. Notre service vous permet également d'avoir accès et de pouvoir être raccordé à tous les réseaux de Swisscom.

Réseaux d'entreprise: pour une communication plus rapide

Alors que nous entrons dans une ère dominée par les services et l'information, l'interconnexion influence de plus en plus nos modes de pensée et d'action. Les télécommunications modernes créent les bases mêmes de cette nouvelle forme de société. Swisscom vous apporte son soutien dans la voie qui conduit au tout informatique en vous offrant des solutions professionnelles d'avenir pour la mise en réseau de votre entreprise. Ces services reposent sur une technologie dernier cri dans les domaines de l'internet, de l'intranet et de l'extranet et des services LAN et LAN-WAN. Swisscom réalise des solutions sur mesure, qu'il s'agisse de déterminer la largeur de bande, le choix des applications, les services nécessaires, l'utilisation et le niveau de sécurité, etc.

Systems Integration

Swisscom assiste ses clients lorsqu'ils souhaitent mettre sur pied une entreprise, la développer ou plus simplement de la faire fonctionner. Elle propose à cet effet un large éventail de produits et de services. Conçu de manière modulaire, Systems Integration s'adapte à tous les besoins. Nos services vont du conseil à l'établissement du projet et à sa réalisation en passant par le contrôle du réseau.

LAN Interconnect Service

Comment faire un réseau d'entreprise homogène à partir de plusieurs îlots? LAN Interconnect Service relie des réseaux locaux d'entreprises distantes en un réseau privé virtuel (VPN). Cette interconnexion entre différents LAN accroît considérablement la rentabilité d'une entreprise, notamment grâce à l'utilisation commune de ressources à l'origine dispersées. L'accès à des informations actualisées devient chose aisée. En outre, le double emploi des données est évité.

LAN Interconnect est un service global: il comprend la réalisation du réseau d'entreprise, le raccordement LAN, la configuration et l'installation des terminaux à interfaces sur le site. Pour ce service de réseau administré de bout en bout, Swisscom garantit certaines prestations (débit de transmission, retard minimal sur le réseau, disponibilité, etc.) préalablement négociées avec le client.

Remote Access Service

Bientôt, les collaborateurs en voyage d'affaires, ceux du service extérieur ou les directeurs d'agences isolées ne seront plus «hors circuit». Car Remote Access Service leur assurera un accès direct au réseau de l'entreprise. Où qu'ils se trouvent. Le service d'accès distant permet par exemple d'utiliser le courrier électronique, de transférer des données, de consulter des banques de données, de travailler sur des applications client/serveur ou d'accéder au réseau intranet de l'entreprise.

LAN Switching Service

LAN Switching Service découle logiquement du LAN Interconnect Service, qui assure la connexion entre un réseau local et un réseau d'entreprise. Grâce à ce service, le client peut en plus confier à

Swisscom la conception (Network Design), la mise en place (Implementation) et, surtout, l'exploitation (Operation) de votre réseau local d'entreprise (Local Area Network, LAN). Le service de réseau offre une gestion de bout en bout.

Integrated Services

Ces services permettent de transmettre voix et données (télécopies) sur le même réseau, ce qui abaisse les frais de manière non négligeable. L'utilisation de la capacité du réseau s'en trouve améliorée, le nombre de lignes de raccordement réduit, les plates-formes séparées pour la communication vocale devenant inutiles. Solution globale, Integrated Services se fonde sur un réseau multimédia virtuel et privé, qui connecte les différents sites entre eux, permettant la transmission fiable de paroles, de données, et, à l'avenir, d'applications vidéo, images et multimédia.

Insight Services

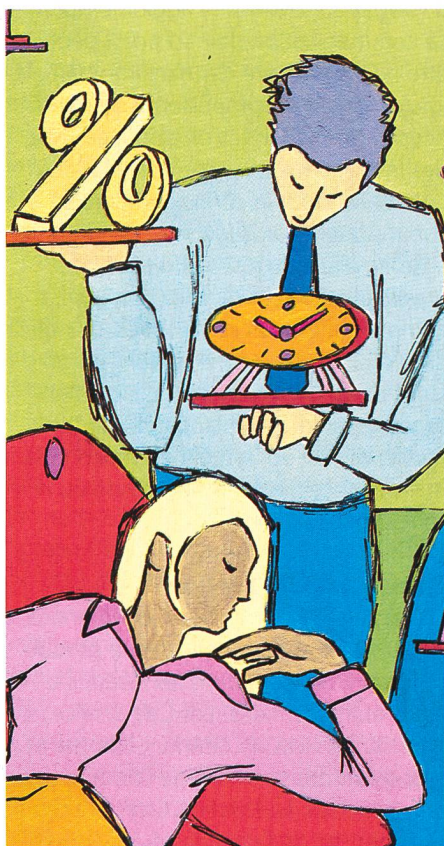
Pour offrir des solutions de communication répondant précisément aux besoins de la clientèle, il est important d'analyser et de surveiller le réseau. La solution Insight Services consiste en un éventail de prestations qui permettent de récolter des informations et de les évaluer. Les données enregistrées sont disponibles sous forme de statistiques ou de graphiques d'une grande qualité de présentation.

UCIS

UCIS (Universal Customer Information Systems) est un système qui donne accès au module Insight Services via l'internet. Il fournit, sous forme électronique, les données les plus récentes en matière de performance et de rentabilité; permet une comparaison directe entre les performances fixées de manière contractuelle et les résultats effectifs d'un service; enregistre souhaits, réclamations et les suggestions; simplifie et automatise des processus répétitifs tels que la gestion des dérangements (Trouble Ticket); informe sur les nouveaux produits et les mises à jour.

the blue window NetGrouper

the blue window NetGrouper permet de réunir en un groupe d'utilisateurs fermé (Closed User Group, CUG) tous les membres d'une même association, quel que soit leur nombre. Inaccessible aux personnes non autorisées, NetGrouper assure des échanges d'informations en toute sécurité entre tous les membres du groupe. Online. Swisscom se charge



d'organiser le groupe d'utilisateurs fermé et veille à son bon fonctionnement.

Security/Firewall

La mise en réseau confère des nombreux avantages, mais comporte également des risques. Dans ce domaine aussi, Swisscom vous propose des solutions complètes. Conçues de manière modulaire, elles couvrent les différents aspects de la sécurité des données. «Firewall» garantit la sécurité de la connexion entre l'intranet et l'internet. Il gère l'authentification et le contrôle d'accès de l'internet vers l'intranet. Ainsi, seules les personnes autorisées peuvent consulter les données de l'entreprise. Cela permet d'empêcher d'éventuels piratages informatiques et de les enregistrer pour une évaluation ultérieure. Les modules Encryption garantissent des communications sûres via l'internet vers des succursales, filiales ou entreprises partenaires. Les personnes non autorisées ne peuvent déchiffrer les données codées. La redondance suppose un concept de back-up permettant une mémorisation supplémentaire des données ainsi que la possibilité d'installer un deuxième Firewall. Si l'un des deux tombe en panne, l'autre se met en route automatiquement. L'offre Security est complétée par des prestations telles que Security Audit, une formation ainsi qu'un support technique et de maintenance professionnel.

Inhouse Communications

Encore une utopie, il y a peu, la connexion intelligente de l'ensemble de la communication d'entreprise en un seul réseau est désormais une réalité. Inhouse Communications de Swisscom réunit en effet tous les appareils (serveurs, micro-ordinateurs, périphériques) et l'ensemble des moyens de communication (voix, données, images, vidéo) sur un même réseau. Cette solution entrouvre ainsi aux petites et moyennes entreprises la porte vers de nouvelles technologies et de nouvelles perspectives.

NATEL: l'indépendance à tout prix

Notre système de téléphonie mobile sur le réseau numérique GSM vous offre tout ce dont vous pouvez rêver.

NATEL easy

A peine avez-vous acheté votre portable que vous pouvez déjà téléphoner. Sans devoir remplir de formulaire d'abonnement ni attendre. C'est possible avec NATEL easy. Il fonctionne de manière ex-

trêmement simple. Le module «easy» comprend déjà une carte à puce sur laquelle figure votre numéro d'appel personnel. Cette carte inclut également le prix d'accès au réseau GSM de Swisscom et un crédit de communication donné.

NATEL swiss

Natel swiss est la formule la plus ingénieuse lorsque vous ne souhaitez utiliser votre téléphone mobile que sur le territoire suisse ou de la Suisse vers l'étranger. NATEL swiss est le petit frère de NATEL international. NATEL message est inclus dans l'abonnement. Vous pouvez ainsi envoyer ou réceptionner de courts messages écrits. Ou encore faire dévier vos appels sur le répondeur automatique du réseau NATEL grâce à COMBOX basic. Pour d'autres services supplémentaires tels que NATEL data, des frais modiques vous seront facturés.

TELEPAGE private

Les jeunes apprécient tout particulièrement TELEPAGE private. Car il leur permet de jouir d'une complète liberté de mouvement tout en étant toujours atteignables. Des signaux sonores ou des messages numériques (codes convenus, numéros de téléphone) peuvent être ainsi transmis de la manière la plus facile qui soit, à l'aide d'un petit pageur. Les signaux peuvent être perçus de n'importe quel lieu en Suisse – y compris dans des véhicules, des maisons, et même dans des caves.

TELEPAGE swiss

Cette prestation de Swisscom offre tous les avantages de TELEPAGE private, mais bien d'autres choses encore. Avec TELEPAGE swiss, par exemple, il est possible non seulement de réceptionner des signaux acoustiques ou numériques, mais également des messages alphanumériques. Cela signifie que sur le pageur, des textes entiers – jusqu'à 80 lettres et chiffres – peuvent être retransmis.

TELEPAGE business

TELEPAGE business, comme son nom l'indique, est plus particulièrement destiné à l'usage professionnel. En Suisse et à l'étranger, il permet de dicter et d'écrire jusqu'à 160 lettres et signes par message sur le pageur. Des informations spéciales, par exemple les cours de la Bourse ou les nouvelles de la météo, peuvent être ainsi transmises sans problème. TELEPAGE business fonctionne sur ERMES, le tout nouveau réseau de Swisscom. ERMES (Enhanced Radio Mes-

sage System), dont font également partie de nombreux exploitants de réseaux étrangers, est le système standard de radiomessagerie en Europe.

Systèmes de radiocommunication à ressources partagées

Les systèmes de radiocommunication à ressources partagées permettent d'établir rapidement la communication et offrent un nombre de prestations extrêmement varié: outre l'appel individuel, il est possible de procéder à des appels de groupe, des appels de circulaires, des appels de conférence téléphonique, ou encore d'accéder au réseau public de téléphonie mobile et fixe. Ces systèmes ne nécessitent aucune installation de postes émetteurs ou récepteurs.

Inmarsat

Vous aimeriez pouvoir être joint sur le réseau mobile où que vous vous trouviez, même s'il n'existe aucune infrastructure nécessaire dans le lieu où vous êtes. Cela est possible grâce au service de communication par satellite Inmarsat. Un terminal peu encombrant, de la taille d'une valise, vous permet de transmettre des conversations téléphoniques, des fax, des télex, des données et des images pratiquement à partir de n'importe quel point du globe. Inmarsat (International Maritime Satellite Organisation) est une organisation de transmission par satellite. Inmarsat est constitué de satellites géostationnaires et de stations terriennes réparties sur l'ensemble du globe et est accessible dans le monde entier.

IRIDIUM

Téléphoner aux quatre coins du globe, même d'un petit village perdu à l'autre bout du monde? La solution s'appelle IRIDIUM. Il s'agit du tout nouveau système de téléphone par satellite que Swisscom vous propose, en tant que prestataire de services. 66 satellites de télécommunications garantissent des liaisons exemptes de parasites sur six orbites, d'un pôle à un autre.

NATEL message

Avec NATEL message, il est désormais possible de transmettre et de recevoir des messages écrits (jusqu'à 160 signes) par le biais du cellulaire. Lorsqu'on vous envoie un message, peu importe si votre appareil est éteint. Dans ce cas, les messages sont alors enregistrés momentanément par le NATEL message Center.

NATEL data

NATEL data vous permet de surfer sur l'internet, d'envoyer ou de recevoir des fax et de communiquer avec les banques de données de votre entreprise. Il vous suffit simplement d'un téléphone mobile permettant l'échange de fax et de données, d'un notebook doté d'un logiciel de communication adéquat ou d'un télécopieur. La liaison avec le réseau de télécommunication mobile est basée sur un dispositif de connexion spécial, par exemple une carte PCMCIA.

COMBOX basic/COMBOX

Compris dans le prix de l'abonnement NATEL swiss et NATEL international, le répondeur automatique COMBOX basic permet à vos correspondants de laisser un message, lorsqu'ils ne parviennent pas à vous joindre sur votre portable GSM. Vous pouvez ensuite écouter les messages en interrogeant COMBOX à partir de n'importe quel téléphone.

Swisscom Paging

Aux numéros 157 55 44 (fr., angl.) et 157 55 55 (all., ital., angl.), une opératrice de Swisscom se charge de prendre note des messages laissés par vos clients, collaborateurs, amis ou partenaires commerciaux. Ces informations vous sont retransmises aussitôt sous forme de message brefs sur votre portable ou sur votre pageur.

CONNECT 1144

Accessible en composant le numéro d'appel abrégé 1144, le service de commutation NATEL vous met directement en communication avec la personne ou l'entreprise souhaitée. Il vous suffit de donner à l'opératrice le nom et l'adresse de la personne que vous souhaitez joindre.

Appareils NATEL

Swisscom vous offre un vaste choix des meilleurs appareils NATEL existant sur le marché.

Le multimédia. Faites entrer le monde chez vous

Il y a quelques années encore, l'internet était considéré par beaucoup comme quelque chose de bien mystérieux. Entre-temps, il est devenu un moyen de communication fort apprécié des petites entreprises, des artisans et des familles. D'un accès aisé, polyvalent, informatif et convivial, ses innombrables domaines

d'application et prestations font de l'internet l'instrument du multimédia par excellence. Il vous fournit les informations les plus diverses directement chez vous.

IP-Plus Internet Services

La solution IP-Plus Internet Services tient compte des exigences spécifiques de votre entreprise. Offrant une haute disponibilité de réseau et garantissant un support en permanence, ce service d'accès crée les meilleures conditions pour des applications commerciales réussies. Sans oublier un service de surveillance 24 heures sur 24 et un numéro d'urgence. L'offre de base comprend des raccordements directs allant jusqu'à 34 Mbit/s, des raccordements ISDN LAN, des connexions IP dans le monde entier et l'ensemble des services Internet (e-mail, FTP, WWW).

the blue window Gold Access

the blue window Gold Access ne vous assure pas seulement l'accès à l'internet. Il vous offre aussi différents services. De votre propre domaine de courrier électronique (@votre entreprise.ch) aux applications de commerce électronique.

the blue window Private Access

the blue window Private Access, c'est le billet d'entrée qui vous fait accéder au réseau de communication mondial internet, au tarif le plus bas qui soit proposé dans toute la Suisse. L'offre attrayante de Swisscom inclut l'accès au world wide web (WWW) et votre adresse de messagerie.

the blue window NetCommercial

Blue window est l'un des sites web les plus fréquentés en Suisse, et donc, le support idéal de votre publicité. Avec la publicité sur l'internet, vous atteignez un public-cible particulièrement intéressant. Pour la plupart, des citoyens dotés d'un pouvoir d'achat généralement élevé. En Suisse uniquement, ils sont actuellement plus de 300 000 internautes.

the blue window CommerceMaker

CommerceMaker, votre magasin sur l'internet, est ouvert jour et nuit. Fleurs, CD, pizzas, livres ou voitures, informations économiques et financières, données ou programmes, on peut tout vendre sur l'internet. Les commandes passées sur l'internet peuvent être directement prises en charge par votre système de traitement des commandes.

SafeLine

Avec SafeLine, vous pouvez communiquer en toute tranquillité des données confidentielles sur le net. Le processus de chiffrement utilisé, qui est aussi celui employé par les banques, correspond aux exigences les plus élevées en matière de sécurité.

the blue window HostCenter

Dans notre HostCenter, il y a sûrement une place de libre pour votre site web. HostCenter met également à votre disposition un serveur spécial pour les prestations audiovisuelles RealAudio et RealVideo. Vous disposez ainsi des conditions préalables idéales pour réaliser une présentation multimédia optimale. De plus, cet HostCenter est particulièrement convivial, puisque vous y bénéficiez d'une bibliothèque (utilisation commune de documents et de programmes CGI) et pouvez participer à des forums de discussion sur certains sujets. HostCenter vous garantit une qualité d'hébergement de tout premier ordre.

Deskline®

Deskline® est la plate-forme de tous les superlatifs dans le domaine du tourisme et de l'organisation de manifestations. A l'avenir, elle réunira l'ensemble des offres touristiques du pays (hôtels, appartements de vacances, manifestations diverses, etc.) et permettra même de boucler ses réservations et de se procurer immédiatement des billets. Ce système permet la mise en réseau de tous les bureaux et offices de tourisme, des hôtels, des restaurants et d'autres prestataires de services. Les hôtes du monde entier pourront accéder à Deskline® par le biais de l'internet.

Ticket4you®

La vente de billets pour des comédies musicales, des pièces de théâtre ou des manifestations sportives se fait par toutes sortes de canaux: dans les Swisscom Shops et autres bureaux de location; aux caisses, avant la représentation, mais aussi par le biais d'un numéro de téléphone gratuit 0800 ou sur l'internet. Ticket4you permet de mettre en réseau des différents points de vente et de proposer des billets online. C'est ainsi qu'à tout moment, on peut savoir si des places sont encore disponibles et lesquelles. Ce système rend superflue la répartition des contingents de billets entre les différents points de vente.

Répertoire électronique d'adresses EAD

Tous les jours, les médias électroniques comptent de nouvelles adresses internet et e-mail. Quiconque souhaite s'y retrouver dans cette jungle inextricable d'informations a besoin d'être aidé dans cette tâche. Avec le répertoire électronique d'adresses EAD de Swisscom, vous disposez du moyen idéal pour y voir plus clair. Le masque de recherche convivial vous permet de chercher l'information à partir d'un nom et prénom ou de la dénomination de l'entreprise.

Yellow Pages

Il vous est déjà arrivé de perdre un temps précieux à chercher des adresses et des numéros de téléphone d'entreprise? Avec les Pages jaunes sur l'internet (Yellow Pages), cette époque est bien révolue.

Visioconférence de Swisscom

La visioconférence se joue du temps et des distances. Elle offre tous les avantages de la communication personnelle tels que l'efficacité, la spontanéité et la rapidité. Elle permet d'accélérer les processus de décision, ce qui, dans un marché en pleine ébullition, peut vous assurer une avance considérable sur les autres. A la différence de la conférence téléphonique, la visioconférence vous permet de présenter des photos à vos interlocuteurs, de mettre au point avec eux des plans ou des transparents. Les visioconférences conviennent à toutes les branches, à toutes les entreprises, petites ou grandes, et à tous les types d'activités. Du bureau d'architectes au studio de designer, de la maison d'édition au laboratoire de recherche. 7

Satellite



Mbits of Info to Millions of Homes



The digital media scene is exploding, with more ventures seeking to deliver more services to more consumers. However, quick, inexpensive solutions are needed for getting all that content from a web site on the west coast of the USA to a freelancer in the Netherlands. Further, consumer access to this ever richer multimedia scene has been strangled by the low bandwidth local loop. Until now. One elegant solution that combines high speed delivery with low cost is using satellites and the DVB standard developed for digital television and data broadcasting.

EUTELSAT, Europe's largest satellite operator, already delivers more than 300 hundred digital TV channels with the DVB standard and reaches more than 70 million homes in Europe (50 million cable and 20 million satellite). The same DVB standard has since been enhanced in order to carry standard Internet (TCP/IP) data at the same high speed, thereby breaking the bandwidth barrier that is holding the Internet back, and allowing both TV and the Internet to share the same infrastructure and reception platform.

The DVB-based solution developed by EUTELSAT allows two previously incompatible systems – TV and the Internet – to coexist under the same system. By combining satellite broadcast technology with a common standard, the Internet can deliver TV-quality video and pick up more speed in order to enhance interactive services to multiple homes. The TV industry, meanwhile, can deliver more choice and increased interactivity.

Why DVB?

DVB (Digital Video Broadcasting) is the European standard for digital TV, jointly developed by over 200 organizations (including EUTELSAT). It provides a high-speed, robust transmission chain which is capable of handling the many Megabits per second which are needed for each of several hundred MPEG-2 digital TV channels. It has been extended to include encapsulation techniques of other data types such as TCP/IP at the same multi-Megabit/sec speed as digital television. This allows both digital TV and Internet traffic to coexist on the same system and to be received by DVB PC cards and DVB set-top boxes.

Reception is managed through a consumer satellite dish (average diameter in Europe via EUTELSAT's HOT BIRD (satellites – 60 cm), and a universal LNB. Internet and multimedia services are received via a PC card plugged into any industry standard computer. The PC card converts the satellite signals into computer data, and with built-in MPEG-2 can also receive in-the-clear digital TV channels. An ordinary modem is sufficient for the low bandwidth return channel (eg. requests for web pages).

Why use EUTELSAT satellites for the Internet?

There are many technologies under development which hold out the promise of faster connection speeds to users, including ADSL, cable modems, or Internet via the mains. The satellite solution is the only one that is fast, available, open and compatible, and meets the following criteria:

- up to 40 Mbit/s, with possible expansion
- instant availability throughout Europe (EUTELSAT satellites cover all of Europe, large parts of Africa and Asia) and interconnectivity soon available to the Americas
- use of low-cost consumer equipment
- no need for network build or network-upgrade programme
- open, agreed standard
- transparent to TCP/IP
- little or no change required to ISP infrastructure. 8.1

Info: Vanessa O'Connor, Eutelsat, 70 Rue Balard, F-75502 Paris, Cedex 15, France, Tel 00331 5398 47 57, e-mail: voconnor@eutelsat.fr, website: www.eutelsat.org